

AKU 125 EKO

- Tepelná a zvuková izolace
- EC nízkoenergetické dlouhá životnost elektromotoru
- Plně ovladatelný otáček ventilátoru

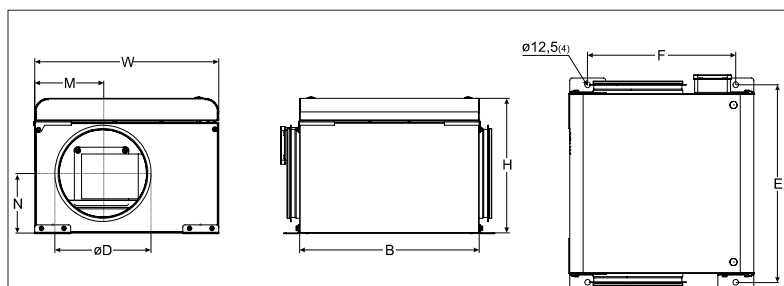
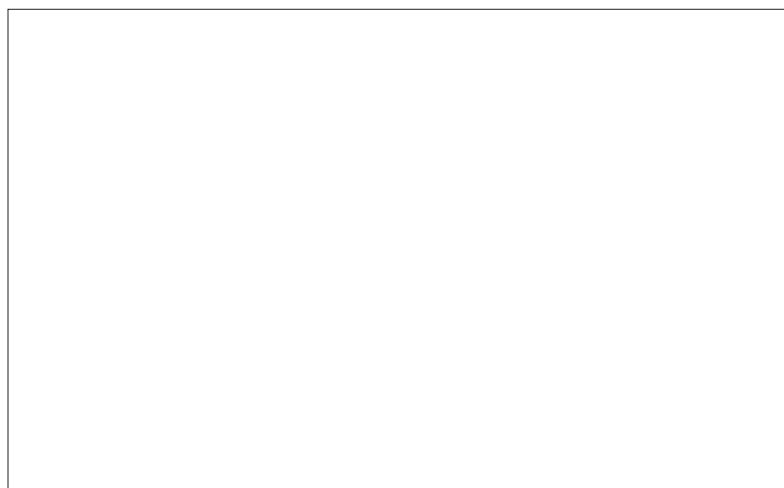
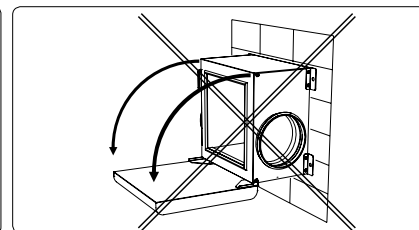
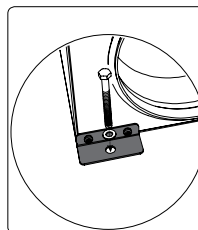
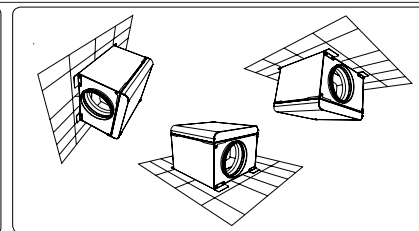
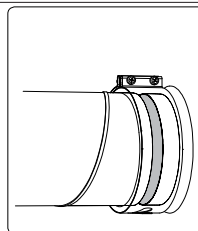
Zvukově izolované potrubní ventilátory jsou vyrobeny z pozinkované oceli. Skříň ventilátoru jsou tepelně a zvukově izolovány 50 mm.

Ventilátory se montují do kruhového potrubí. Radiální ventilátory s EC motory jsou bezúdržbové, kuličková ložiska jsou použita pro AKU ventilátory EKO. Ventilátory s EC motory jsou charakteristické vysokou účinností a vysokým statickým tlakem.

Zařízení umožňuje snadné otevření krytu - snadná údržba. Plynulá regulace otáček motoru. Rychlost motorů EC může být měněna při potenciometru 10 kOhm v řídicím obvodu. Tento způsob připojení k elektrické síti umožňuje nahradit drahé a velké regulátory. Kromě toho může být rychlost měněna s externím signálem 0-10 VDC nebo 10 VDC PWM.

Tyto produkty nemohou být provozovány v prostředí s nebezpečím výbuchu, a mohou dodávat/extrahovat pouze čistý vzduch.

Zvukově izolované ventilátory lze umístit pouze v interiéru.



Type	Dimensions [mm]							
	B	W	H	M	N	øD	E	F
AKU 125 EKO	400	410	325	205	165,5	125	440	330
AKU 160 EKO	550	485	340	149	193	160	590	405
AKU 200 EKO	600	545	425	170	259,5	200	640	465
AKU 250 EKO	600	545	425	194	234,5	250	640	465
AKU 315 EKO	437	595	475	297,5	238	315	477	515

AKU 125 EKO

Max. množství vzduchu: 367 m³/h při 0 Pa

Elektrické napětí: 1x230 V / 0,46 A

Výkon motoru(ů): 55W EC

Stupně rychlostí: Plynulá regulace

Krytí: IP44

Maximální teplota vzduchu / oblast: 50°C / -°C

Váha: 12 kg

Připojení: Ø125mm

Izolace: 50 mm

Materiál: Ocel

NAŘÍZENÍ KOMISE (EU) č. 1253/2014 ErP2016 splňující

NAŘÍZENÍ KOMISE (EU) č. 1253/2014 ErP2018 splňující

Deklarovaná typologie: NRVU Jednosměrná

Typ pohonu: Proměnnými otáčkami

Typ systému zpětného získávání tepla: Žádný

Regulační systém: Řízením otáček pomocí signálu 0-10 VDC nebo potenciometr

Další: radiální, potrubní, EC motor, do 50°C, IP44, vícerychlostní, izolace 50 mm

Příslušenství:-

Zpětná klapka. (Ø125mm): RSK 125

Spojovací manžeta. (Ø125mm): AP 125

Filtrační kazeta. (Ø125mm): FD 125/ G4

Filtrační kazeta. (M5 Ø125mm): FDI 125/ M5

Filtrační kazeta. (G4 Ø125mm): FDI 125/ G4

Filtrační kazeta. (F7 Ø125mm): FDI 125/ F7

Ochranná mřížka.: AGO 125

Tlumič hluku.: Mute 125x300

Tlumič hluku.: Mute 125x600

Tlumič hluku.: Mute 125x900

Tlumič hluku.: Mute 125x1200

Měření a regulace tlaku vzduchu (Čidlo a regulátor diferenčního tlaku): DMD-C

Regulátor otáček 0-10V.: MTP010

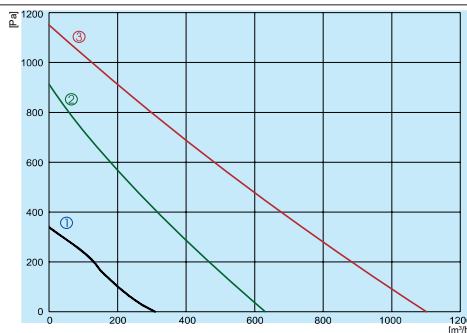
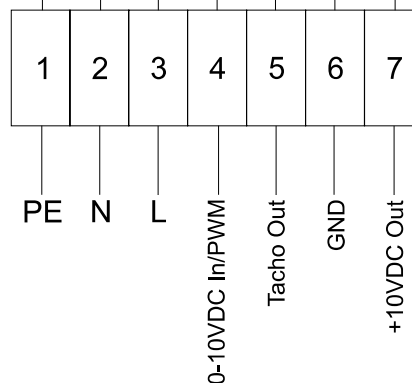
Pokojev regulátor (teploty a CO2): ALC230A

Pokojev regulátor (teploty): AL230A

Pokojev regulátor (vlhkosti): ALH230A

Pokojev regulátor (univerzální): ALU230A

PE BU BN YE WH BU RD



① — AKU 125 EKO
② — AKU 160 EKO
③ — AKU 200 EKO

125 EKO

L _w celkem, dB(A)	L _w , dB(A)						
	125 Hz	250 Hz	500 Hz	1 kHz	2 kHz	4 kHz	8 kHz
Sání	59	41	54	56	45	40	44
Výfuk	65	43	58	62	57	52	49
Okolí	47	28	43	44	36	34	29

Při 207 m³/h, 95 Pa

160 EKO

L _w celkem, dB(A)	L _w , dB(A)						
	125 Hz	250 Hz	500 Hz	1 kHz	2 kHz	4 kHz	8 kHz
Sání	65	49	63	60	49	51	48
Výfuk	74	52	68	70	67	64	58
Okolí	54	36	52	49	42	41	38

Při 413 m³/h, 211 Pa

200 EKO

L _w celkem, dB(A)	L _w , dB(A)						
	125 Hz	250 Hz	500 Hz	1 kHz	2 kHz	4 kHz	8 kHz
Sání	68	52	66	60	56	54	52
Výfuk	80	56	74	76	74	69	63
Okolí	58	39	56	52	49	45	42

Při 805 m³/h, 170 Pa

AKU 160 EKO

- Tepelná a zvuková izolace
- EC nízkoenergetické dlouhá životnost elektromotoru
- Plně ovladatelný otáček ventilátoru

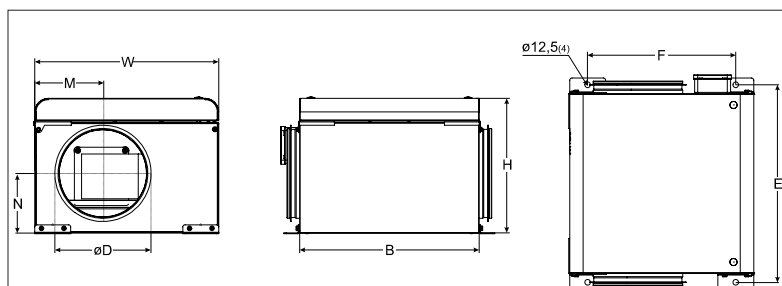
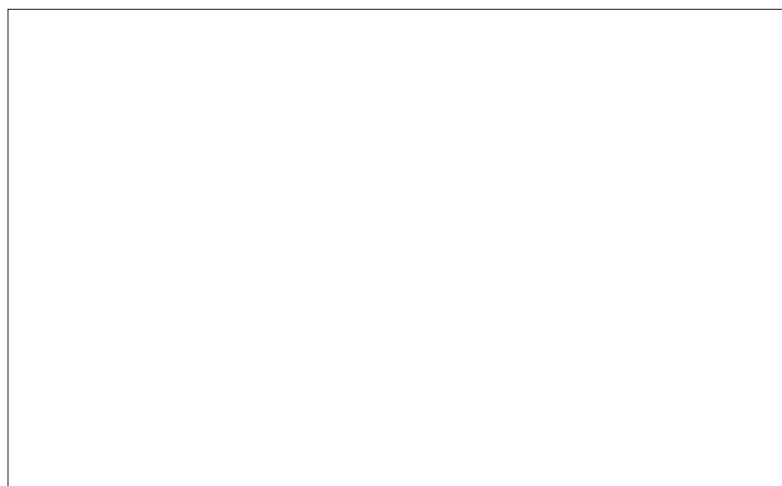
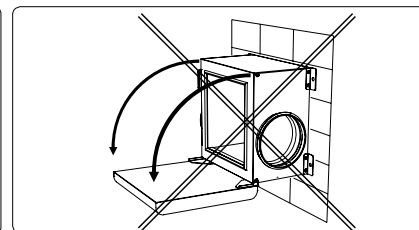
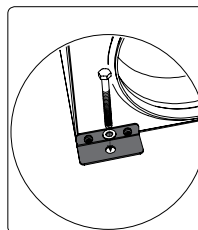
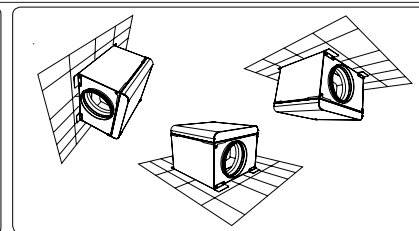
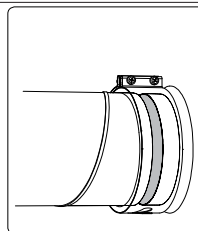
Zvukově izolované potrubní ventilátory jsou vyrobeny z pozinkované oceli. Skříň ventilátoru jsou tepelně a zvukově izolovány 50 mm.

Ventilátory se montují do kruhového potrubí. Radiální ventilátory s EC motory jsou bezúdržbové, kuličková ložiska jsou použita pro AKU ventilátory EKO. Ventilátory s EC motory jsou charakteristické vysokou účinností a vysokým statickým tlakem.

Zařízení umožňuje snadné otevření krytu - snadná údržba. Plynulá regulace otáček motoru. Rychlost motorů EC může být měněna při potenciometru 10 kOhm v řídicím obvodu. Tento způsob připojení k elektrické síti umožňuje nahradit drahé a velké regulátory. Kromě toho může být rychlost měněna s externím signálem 0-10 VDC nebo 10 VDC PWM.

Tyto produkty nemohou být provozovány v prostředí s nebezpečím výbuchu, a mohou dodávat/extrahovat pouze čistý vzduch.

Zvukově izolované ventilátory lze umístit pouze v interiéru.

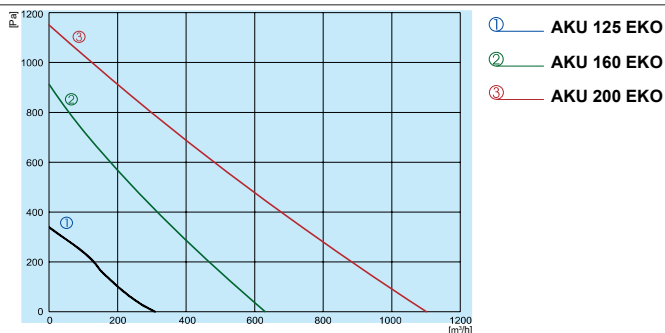
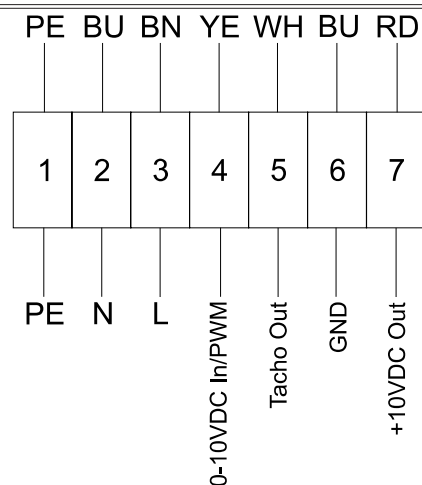


Type	Dimensions [mm]							
	B	W	H	M	N	øD	E	F
AKU 125 EKO	400	410	325	205	165,5	125	440	330
AKU 160 EKO	550	485	340	149	193	160	590	405
AKU 200 EKO	600	545	425	170	259,5	200	640	465
AKU 250 EKO	600	545	425	194	234,5	250	640	465
AKU 315 EKO	437	595	475	297,5	238	315	477	515

AKU 160 EKO

Max. množství vzduchu: 565 m³/h při 0 Pa
 Elektrické napětí: 1x230 V / 0,99 A
 Výkon motoru(ů): 114W EC
 Stupně rychlostí: Plynulá regulace
 Krytí: IP44
 Maximální teplota vzduchu / oblast: 60°C / -°C
 Váha: 19 kg
 Připojení: Ø160mm
 Izolace: 50 mm
 Materiál: Ocel
 NAŘÍZENÍ KOMISE (EU) č. 1253/2014 ErP2016 splňující
 NAŘÍZENÍ KOMISE (EU) č. 1253/2014 ErP2018 splňující
 Deklarovaná typologie: NRVU Jednosměrná
 Typ pohonu: Proměnnými otáčkami
 Typ systému zpětného získávání tepla: Žádný
 Regulační systém: Řízením otáček pomocí signálu 0-10 VDC nebo potenciometr
 Další: radiální, potrubní, EC motor, do 60°C, IP44, vícerychlostní, izolace 50 mm

Příslušenství:-
 Zpětná klapka. (Ø160mm): RSK 160
 Spojovací manžeta. (Ø160mm): AP 160
 Filtrační kazeta. (Ø160mm): FD 160/ G4
 Filtrační kazeta. (M5 Ø160mm): FDI 160/ M5
 Filtrační kazeta. (F7 Ø160mm): FDI 160/ F7
 Filtrační kazeta. (G4 Ø160mm): FDI 160/ G4
 Ochranná mřížka.: AGO 160
 Tlumič hluku.: Mute 160x600
 Tlumič hluku.: Mute 160x900
 Tlumič hluku.: Mute 160x1200
 Měření a regulace tlaku vzduchu (Čidlo a regulátor diferenčního tlaku): DMD-C
 Regulátor otáček 0-10V.: MTP010
 Pokojový regulátor (teploty a CO2): ALC230A
 Pokojový regulátor (teploty): AL230A
 Pokojový regulátor (vlhkosti): ALH230A
 Pokojový regulátor (univerzální): ALU230A



	L _{wa} celkem, dB(A)	L _{wa} , dB(A)						
		125 Hz	250 Hz	500 Hz	1 kHz	2 kHz	4 kHz	8 kHz
125 EKO Při 207 m ³ /h, 95 Pa								
Sání	59	41	54	56	45	45	40	44
Výfuk	65	43	58	62	57	57	52	49
Okolí	47	28	43	44	36	34	31	29
160 EKO Při 413 m ³ /h, 211 Pa								
Sání	65	49	63	60	49	51	48	46
Výfuk	74	52	68	70	67	64	61	58
Okolí	54	36	52	49	42	41	38	36
200 EKO Při 805 m ³ /h, 170 Pa								
Sání	68	52	66	60	56	54	51	52
Výfuk	80	56	74	76	74	69	64	63
Okolí	58	39	56	52	49	45	41	42

AKU 200 EKO

- Tepelná a zvuková izolace
- EC nízkoenergetické dlouhá životnost elektromotoru
- Plně ovladatelný otáček ventilátoru

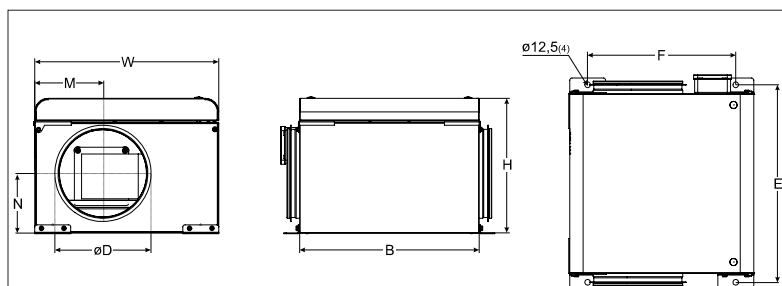
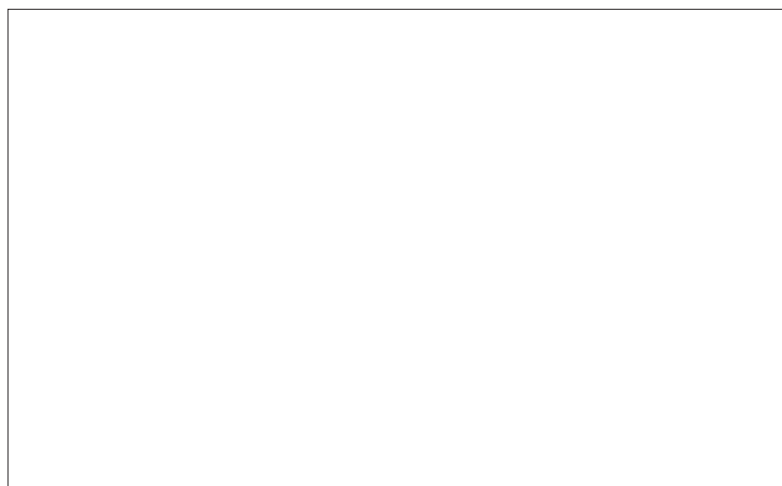
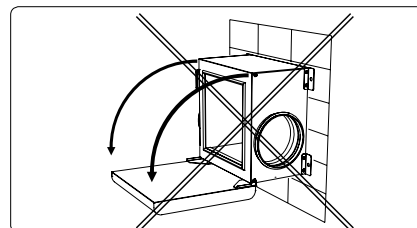
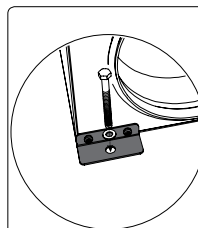
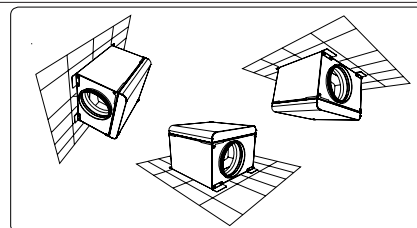
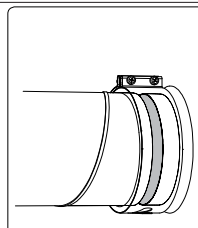
Zvukově izolované potrubní ventilátory jsou vyrobeny z pozinkované oceli. Skříň ventilátoru jsou tepelně a zvukově izolovány 50 mm.

Ventilátory se montují do kruhového potrubí. Radiální ventilátory s EC motory jsou bezúdržbové, kuličková ložiska jsou použita pro AKU ventilátory EKO. Ventilátory s EC motory jsou charakteristické vysokou účinností a vysokým statickým tlakem.

Zařízení umožňuje snadné otevření krytu - snadná údržba. Plynulá regulace otáček motoru. Rychlost motorů EC může být měněna při potenciometru 10 kOhm v řídicím obvodu. Tento způsob připojení k elektrické síti umožňuje nahradit drahé a velké regulátory. Kromě toho může být rychlost měněna s externím signálem 0-10 VDC nebo 10 VDC PWM.

Tyto produkty nemohou být provozovány v prostředí s nebezpečím výbuchu, a mohou dodávat/extrahovat pouze čistý vzduch.

Zvukově izolované ventilátory lze umístit pouze v interiéru.

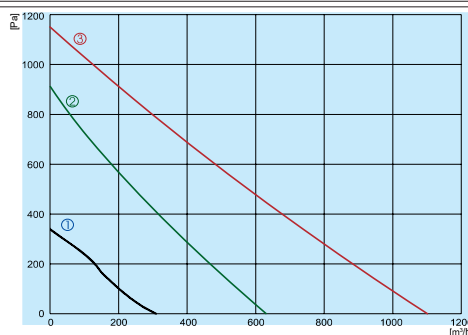
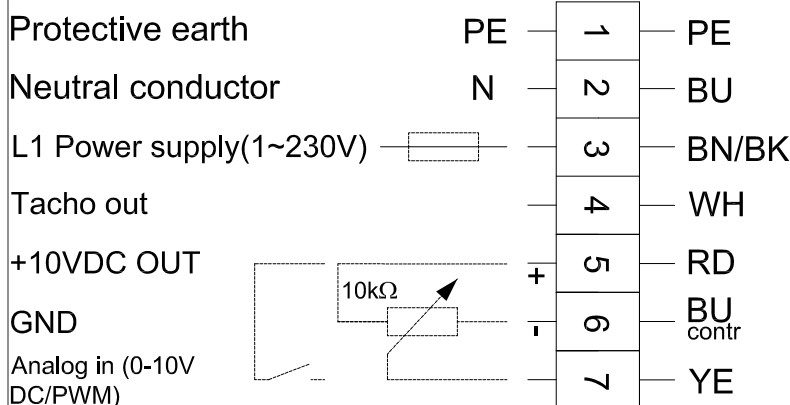


Type	Dimensions [mm]							
	B	W	H	M	N	øD	E	F
AKU 125 EKO	400	410	325	205	165,5	125	440	330
AKU 160 EKO	550	485	340	149	193	160	590	405
AKU 200 EKO	600	545	425	170	259,5	200	640	465
AKU 250 EKO	600	545	425	194	234,5	250	640	465
AKU 315 EKO	437	595	475	297,5	238	315	477	515

AKU 200 EKO

Max. množství vzduchu: 914 m³/h při 0 Pa
 Elektrické napětí: 1x230 V / 1,48 A
 Výkon motoru(ů): 192W EC
 Stupně rychlostí: Plynulá regulace
 Krytí: IP44
 Maximální teplota vzduchu / oblast: 45°C / -°C
 Váha: 24 kg
 Připojení: Ø200mm
 Izolace: 50 mm
 Materiál: Ocel
 NAŘÍZENÍ KOMISE (EU) č. 1253/2014 ErP2016 splňující
 NAŘÍZENÍ KOMISE (EU) č. 1253/2014 ErP2018 splňující
 Deklarovaná typologie: NRVU Jednosměrná
 Typ pohonu: Proměnnými otáčkami
 Typ systému zpětného získávání tepla: Žádný
 Regulační systém: Řízením otáček pomocí signálu 0-10 VDC nebo potenciometr
 Další: radiální, potrubní, EC motor, do 45°C, IP44, vícerychlostní, izolace 50 mm

Příslušenství:-
 Zpětná klapka. (Ø200mm): RSK 200
 Spojovací manžeta. (Ø200mm): AP 200
 Filtrační kazeta. (Ø200mm): FD 200/ G4
 Filtrační kazeta. (M5 Ø200mm): FDI 200/ M5
 Filtrační kazeta. (F7 Ø200mm): FDI 200/ F7
 Filtrační kazeta. (G4 Ø200mm): FDI 200/ G4
 Ochranná mřížka.: AGO 200
 Tlumič hluku.: Mute 200x600
 Tlumič hluku.: Mute 200x900
 Tlumič hluku.: Mute 200x1200
 Měření a regulace tlaku vzduchu (Čidlo a regulátor diferenčního tlaku): DMD-C
 Regulátor otáček 0-10V.: MTP010
 Pokojový regulátor (teploty a CO2): ALC230A
 Pokojový regulátor (teploty): AL230A
 Pokojový regulátor (vlhkosti): ALH230A
 Pokojový regulátor (univerzální): ALU230A



① — AKU 125 EKO
 ② — AKU 160 EKO
 ③ — AKU 200 EKO

125 EKO

Lwa celkem, dB(A)	Lwa, dB(A)						
	125 Hz	250 Hz	500 Hz	1 kHz	2 kHz	4 kHz	8 kHz
Sání	59	41	54	56	45	40	44
Výfuk	65	43	58	62	57	52	49
Okolí	47	28	43	44	36	34	29

Při 207 m³/h, 95 Pa

160 EKO

Lwa celkem, dB(A)	Lwa, dB(A)						
	125 Hz	250 Hz	500 Hz	1 kHz	2 kHz	4 kHz	8 kHz
Sání	65	49	63	60	49	51	48
Výfuk	74	52	68	70	67	64	58
Okolí	54	36	52	49	42	41	38

Při 413 m³/h, 211 Pa

200 EKO

Lwa celkem, dB(A)	Lwa, dB(A)						
	125 Hz	250 Hz	500 Hz	1 kHz	2 kHz	4 kHz	8 kHz
Sání	68	52	66	60	56	54	52
Výfuk	80	56	74	76	74	69	63
Okolí	58	39	56	52	49	45	42

Při 805 m³/h, 170 Pa

AKU 250 EKO

- Tepelná a zvuková izolace
- EC nízkoenergetické dlouhá životnost elektromotoru
- Plně ovladatelný otáček ventilátoru

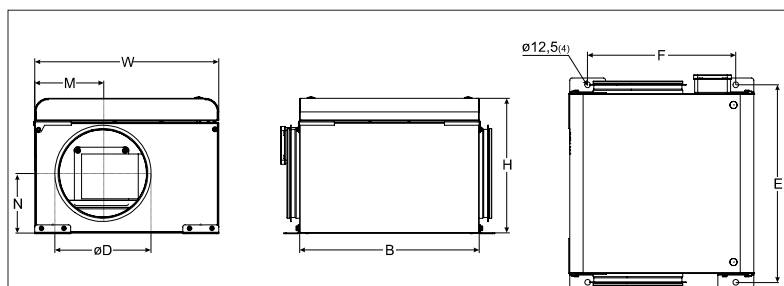
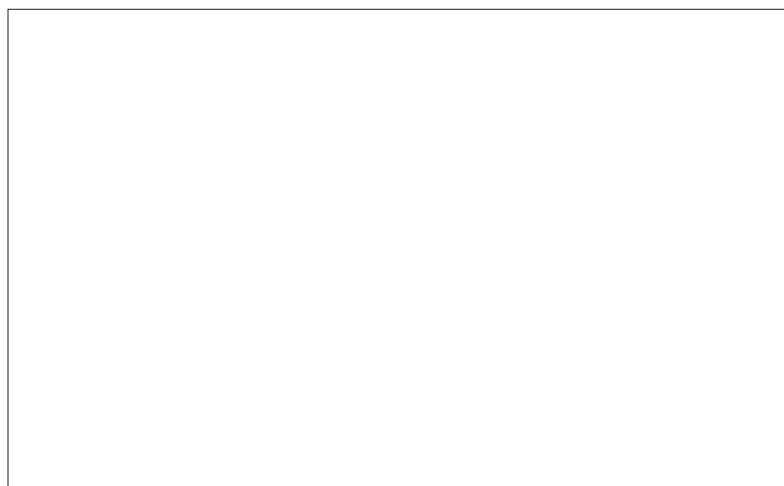
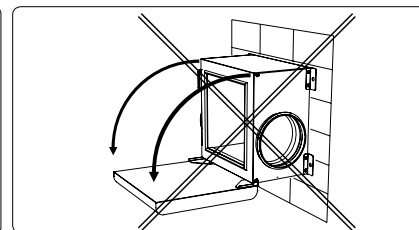
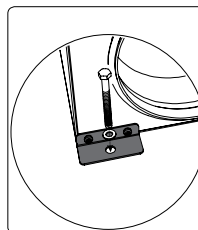
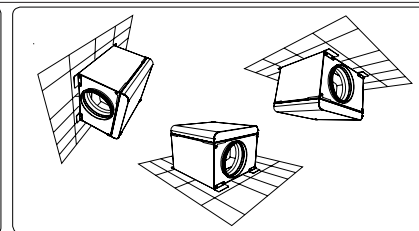
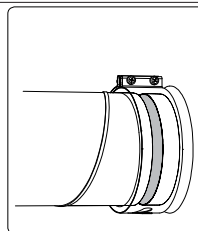
Zvukově izolované potrubní ventilátory jsou vyrobeny z pozinkované oceli. Skříň ventilátoru jsou tepelně a zvukově izolovány 50 mm.

Ventilátory se montují do kruhového potrubí. Radiální ventilátory s EC motory jsou bezúdržbové, kuličková ložiska jsou použita pro AKU ventilátory EKO. Ventilátory s EC motory jsou charakteristické vysokou účinností a vysokým statickým tlakem.

Zařízení umožňuje snadné otevření krytu - snadná údržba. Plynulá regulace otáček motoru. Rychlost motorů EC může být měněna při potenciometru 10 kOhm v řídicím obvodu. Tento způsob připojení k elektrické síti umožňuje nahradit drahé a velké regulátory. Kromě toho může být rychlost měněna s externím signálem 0-10 VDC nebo 10 VDC PWM.

Tyto produkty nemohou být provozovány v prostředí s nebezpečím výbuchu, a mohou dodávat/extrahovat pouze čistý vzduch.

Zvukově izolované ventilátory lze umístit pouze v interiéru.

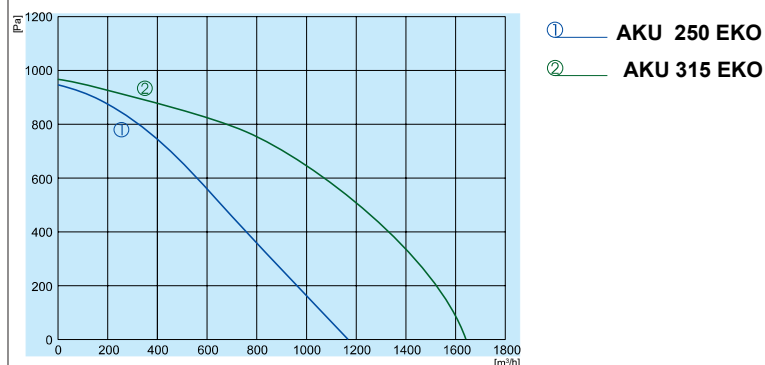
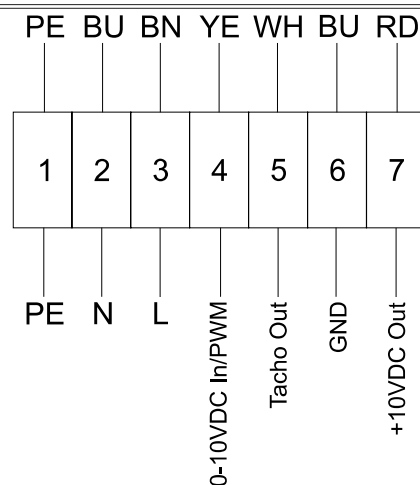


Type	Dimensions [mm]							
	B	W	H	M	N	øD	E	F
AKU 125 EKO	400	410	325	205	165,5	125	440	330
AKU 160 EKO	550	485	340	149	193	160	590	405
AKU 200 EKO	600	545	425	170	259,5	200	640	465
AKU 250 EKO	600	545	425	194	234,5	250	640	465
AKU 315 EKO	437	595	475	297,5	238	315	477	515

AKU 250 EKO

Max. množství vzduchu: 1.107 m³/h při 0 Pa
 Elektrické napětí: 1x230 V / 1,69 A
 Výkon motoru(ů): 213W EC
 Stupně rychlostí: Plynulá regulace
 Krytí: IP44
 Maximální teplota vzduchu / oblast: 60°C / -°C
 Váha: 24 kg
 Připojení: Ø250mm
 Izolace: 50 mm
 Materiál: Ocel
 NAŘÍZENÍ KOMISE (EU) č. 1253/2014 ErP2016 splňující
 NAŘÍZENÍ KOMISE (EU) č. 1253/2014 ErP2018 splňující
 Deklarovaná typologie: NRVU Jednosměrná
 Typ pohonu: Proměnnými otáčkami
 Typ systému zpětného získávání tepla: Žádný
 Regulační systém: Řízením otáček pomocí signálu 0-10 VDC nebo potenciometr
 Další: radiální, potrubní, EC motor, do 60°C, IP44, vícerychlostní, izolace 50 mm

Příslušenství:-
 Zpětná klapka. (Ø250mm): RSK 250
 Spojovací manžeta. (Ø250mm): AP 250
 Filtrační kazeta. (Ø250mm): FD 250/ G4
 Filtrační kazeta. (M5 Ø250mm): FDI 250/ M5
 Filtrační kazeta. (G4 Ø250mm): FDI 250/ G4
 Filtrační kazeta. (F7 Ø250mm): FDI 250/ F7
 Ochranná mřížka.: AGO 250
 Tlumič hluku.: Mute 250x600
 Tlumič hluku.: Mute 250x900
 Tlumič hluku.: Mute 250x1200
 Měření a regulace tlaku vzduchu (Čidlo a regulátor diferenčního tlaku): DMD-C
 Regulátor otáček 0-10V.: MTP010
 Pokojový regulátor (teploty a CO2): ALC230A
 Pokojový regulátor (teploty): AL230A
 Pokojový regulátor (vlhkosti): ALH230A
 Pokojový regulátor (univerzální): ALU230A



	L _{wa} celkem, dB(A)	L _{wa} , dB(A)						
		125 Hz	250 Hz	500 Hz	1 kHz	2 kHz	4 kHz	8 kHz
250 EKO								
Sání	73	57	70	64	66	59	53	52
Výfuk	84	62	77	80	78	73	68	64
Okolí	63	45	60	56	56	49	44	42
Při 1049 m ³ /h, 120 Pa								
315 EKO								
Sání	76	59	73	67	68	65	58	55
Výfuk	87	64	75	84	81	76	72	67
Okolí	65	47	61	60	58	54	48	45
Při 1553 m ³ /h, 120 Pa								

AKU 315 EKO

- Tepelná a zvuková izolace
- EC nízkoenergetické dlouhá životnost elektromotoru
- Plně ovladatelný otáček ventilátoru

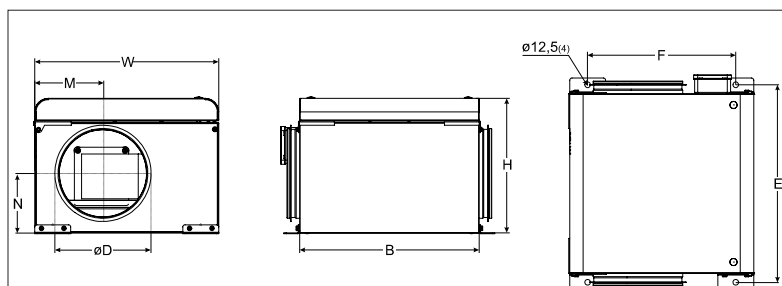
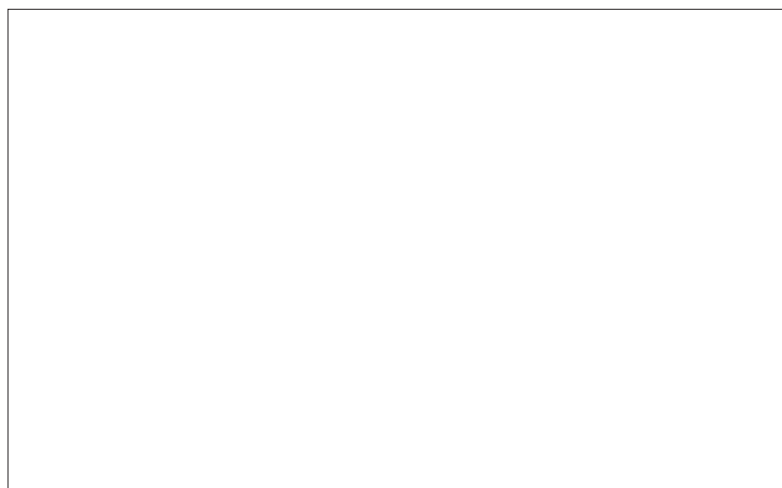
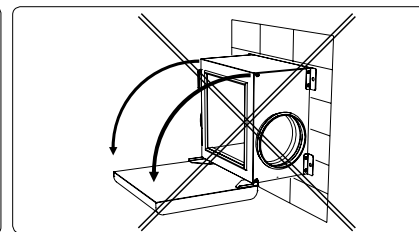
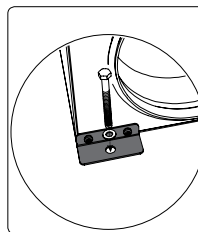
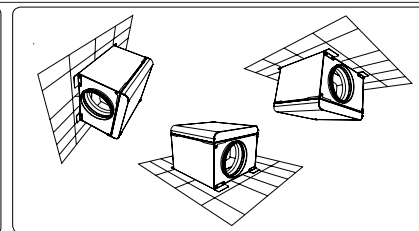
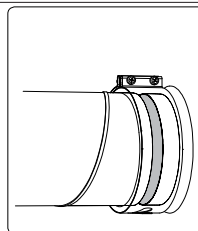
Zvukově izolované potrubní ventilátory jsou vyrobeny z pozinkované oceli. Skříňně ventilátoru jsou tepelně a zvukově izolovány 50 mm.

Ventilátory se montují do kruhového potrubí. Radiální ventilátory s EC motory jsou bezúdržbové, kuličková ložiska jsou použita pro AKU ventilátory EKO. Ventilátory s EC motory jsou charakteristické vysokou účinností a vysokým statickým tlakem.

Zařízení umožňuje snadné otevření krytu - snadná údržba. Plynulá regulace otáček motoru. Rychlost motorů EC může být měněna při potenciometru 10 kOhm v řídicím obvodu. Tento způsob připojení k elektrické síti umožňuje nahradit drahé a velké regulátory. Kromě toho může být rychlost měněna s externím signálem 0-10 VDC nebo 10 VDC PWM.

Tyto produkty nemohou být provozovány v prostředí s nebezpečím výbuchu, a mohou dodávat/extrahovat pouze čistý vzduch.

Zvukově izolované ventilátory lze umístit pouze v interiéru.



Type	Dimensions [mm]							
	B	W	H	M	N	øD	E	F
AKU 125 EKO	400	410	325	205	165,5	125	440	330
AKU 160 EKO	550	485	340	149	193	160	590	405
AKU 200 EKO	600	545	425	170	259,5	200	640	465
AKU 250 EKO	600	545	425	194	234,5	250	640	465
AKU 315 EKO	437	595	475	297,5	238	315	477	515

AKU 315 EKO

Max. množství vzduchu: 1.638 m³/h při 0 Pa

Elektrické napětí: 1x230 V / 2,8 A

Výkon motoru(ů): 0,448kW EC

Stupně rychlostí: Plynulá regulace

Krytí: IP54

Maximální teplota vzduchu / oblast: 55°C / -°C

Váha: 31 kg

Připojení: Ø315mm

Izolace: 50 mm

Materiál: Ocel

NAŘÍZENÍ KOMISE (EU) č. 1253/2014 ErP2016 splňující

NAŘÍZENÍ KOMISE (EU) č. 1253/2014 ErP2018 splňující

Deklarovaná typologie: NRVU Jednosměrná

Typ pohonu: Proměnnými otáčkami

Typ systému zpětného získávání tepla: Žádný

Regulační systém: Řízením otáček pomocí signálu 0-10 VDC nebo potenciometr

Další: radiální, potrubní, EC motor, do 55°C, IP54, vícerychlostní, izolace 50 mm

Příslušenství:-

Zpětná klapka. (Ø315mm): RSK 315

Spojovací manžeta. (Ø315mm): AP 315

Filtrační kazeta. (Ø315mm): FD 315/ G4

Filtrační kazeta. (M5 Ø315mm): FDI 315/ M5

Filtrační kazeta. (F7 Ø315mm): FDI 315/ F7

Filtrační kazeta. (G4 Ø315mm): FDI 315/ G4

Ochranná mřížka.: AGO 315

Tlumič hluku.: Mute 315x600

Tlumič hluku.: Mute 315x900

Tlumič hluku.: Mute 315x1200

Měření a regulace tlaku vzduchu (Čidlo a regulátor diferenčního tlaku): DMD-C

Regulátor otáček 0-10V.: MTP010

Pokojev regulátor (teploty a CO2): ALC230A

Pokojev regulátor (teploty): AL230A

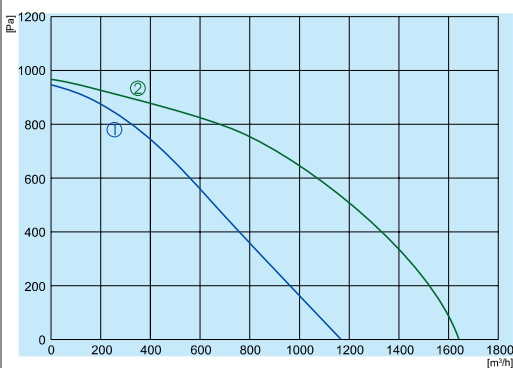
Pokojev regulátor (vlhkosti): ALH230A

Pokojev regulátor (univerzální): ALU230A

PE BU BK WH WH YE BU RD



PE N L Alarm ready, break for failure Alarm relay, COMMON 0-10VDC In/PWM GND +10VDC Out



① — AKU 250 EKO

② — AKU 315 EKO

250 EKO

	L _{wa} celkem, dB(A)	L _{wa} , dB(A)						
		125 Hz	250 Hz	500 Hz	1 kHz	2 kHz	4 kHz	8 kHz
Sání	73	57	70	64	66	59	53	52
Výfuk	84	62	77	80	78	73	68	64
Okolí	63	45	60	56	56	49	44	42

Prí 1049 m³/h, 120 Pa

315 EKO

	L _{wa} celkem, dB(A)	L _{wa} , dB(A)						
		125 Hz	250 Hz	500 Hz	1 kHz	2 kHz	4 kHz	8 kHz
Sání	76	59	73	67	68	65	58	55
Výfuk	87	64	75	84	81	76	72	67
Okolí	65	47	61	60	58	54	48	45

Prí 1553 m³/h, 120 Pa

AKU 500x250 EKO

- Tepelná a zvuková izolace
- EC nízkoenergetické dlouhá životnost elektromotoru
- Plně ovladatelný otáček ventilátoru

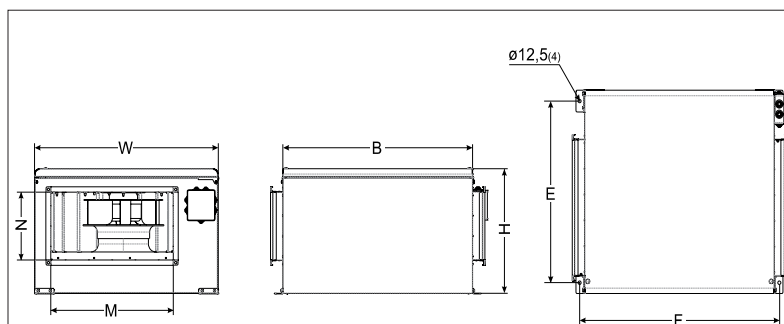
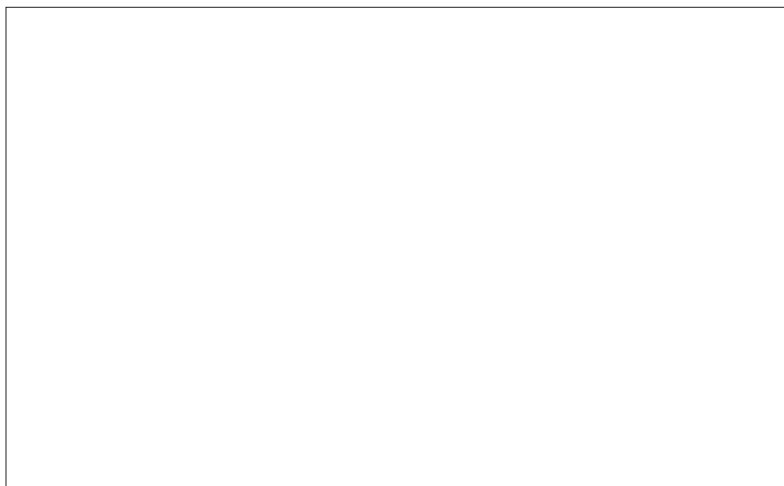
Zvukově izolované potrubní ventilátory jsou vyrobeny z pozinkované oceli. Skříňně ventilátoru jsou tepelně a zvukově izolovány 50 mm.

Ventilátory se montují do kruhového potrubí. Radiální ventilátory s EC motory jsou bezúdržbové, kuličková ložiska jsou použita pro AKU ventilátory EKO. Ventilátory s EC motory jsou charakteristické vysokou účinností a vysokým statickým tlakem.

Zařízení umožňuje snadné otevření krytu - snadná údržba. Plynulá regulace otáček motoru. Rychlost motorů EC může být měněna při potenciometru 10 kOhm v řídicím obvodu. Tento způsob připojení k elektrické síti umožňuje nahradit drahé a velké regulátory. Kromě toho může být rychlost měněna s externím signálem 0-10 VDC nebo 10 VDC PWM.

Tyto produkty nemohou být provozovány v prostředí s nebezpečím výbuchu, a mohou dodávat/extrahovat pouze čistý vzduch.

Zvukově izolované ventilátory lze umístit pouze v interiéru.



Typ	Rozměry [mm]						
	B	W	H	M	N	E	F
AKU 500x250 EKO	775	750	460	500	250	670	815
AKU 700x400 EKO	650	950	570	700	400	870	690
AKU 700x400SEKO	650	950	570	700	400	870	690

AKU 500x250 EKO

Max. množství vzduchu: 2.800 m³/h při 0 Pa

Elektrické napětí: 1x230 V / 2,48 A

Výkon motoru(ů): 0,54kW EC

Stupně rychlostí: Plynulá regulace

Krytí: IP54

Maximální teplota vzduchu / oblast: 40°C / -°C

Váha: 80 kg

Připojení: 500x250mm

Izolace: 50 mm

Materiál: Ocel

NAŘÍZENÍ KOMISE (EU) č. 1253/2014 ErP2016 splňující

NAŘÍZENÍ KOMISE (EU) č. 1253/2014 ErP2018 splňující

Deklarovaná typologie: NRVU Jednosměrná

Typ pohonu: Proměnnými otáčkami

Typ systému zpětného získávání tepla: Žádný

Regulační systém: Řízením otáček pomocí signálu 0-10 VDC nebo potenciometr

Další: radiální, potrubní, EC motor, do 40°C, IP54, vícerychlostní, izolace 50 mm

Příslušenství:-

Tlumič hluku.: SKS 50-25

Kazet kapsových filtrů.: FDS 50-25/ G4

Kazet kapsových filtrů.: FDS 50-25/ M5

Kazet kapsových filtrů.: FDS 50-25/ F7

Pružná spojka 160mm.: LJ/E 50-25

Pružná spojka 95mm.: LJ/PG 50-25

Měření a regulace tlaku vzduchu (Čidlo a regulátor diferenčního tlaku): DMD-C

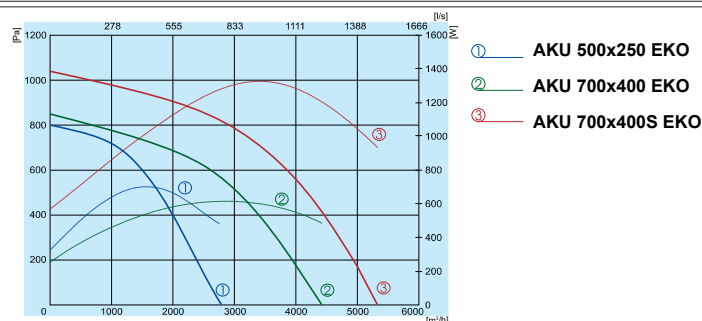
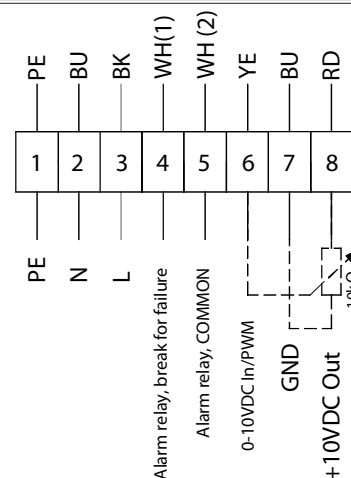
Regulátor otáček 0-10V.: MTP010

Pokojev regulátor (teploty a CO2): ALC230A

Pokojev regulátor (teploty): AL230A

Pokojev regulátor (vlhkosti): ALH230A

Pokojev regulátor (univerzální): ALU230A



	L _{wa} celkem, dB(A)	L _{wa} , dB(A)						
		125 Hz	250 Hz	500 Hz	1 kHz	2 kHz	4 kHz	8 kHz
500x250 EKO								
Sání	79	62	75	73	73	67	63	58
Výfuk	90	66	81	87	83	81	77	70
Okolí	69	49	64	64	62	57	53	48
Při 2529 m ³ /h, 116 Pa								
700x400 EKO								
Sání	79	59	68	68	75	69	67	63
Výfuk	85	62	72	72	78	78	75	66
Okolí	66	66	46	56	61	57	54	49
Při 4135 m ³ /h, 121 Pa								
700x400S EKO								
Sání	83	56	73	78	76	75	73	69
Výfuk	89	59	77	81	85	82	80	73
Okolí	71	48	62	64	66	63	61	55
Při 5102 m ³ /h, 101 Pa								

AKU 700x400 EKO

- Tepelná a zvuková izolace
- EC nízkoenergetické dlouhá životnost elektromotoru
- Plně ovladatelný otáček ventilátoru

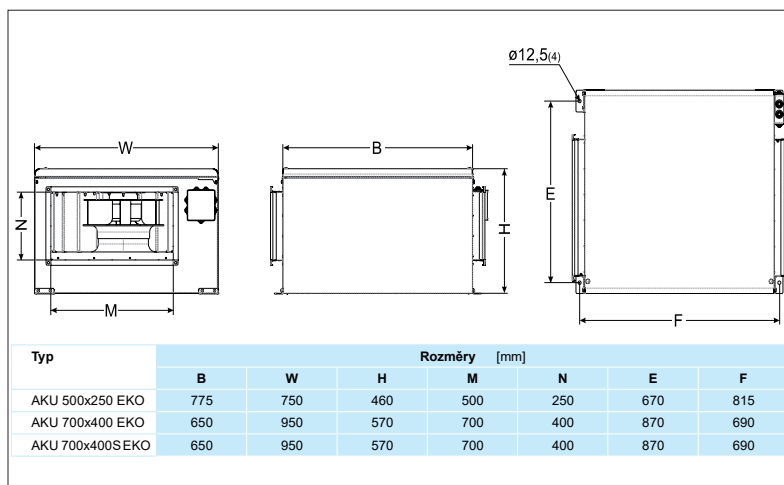
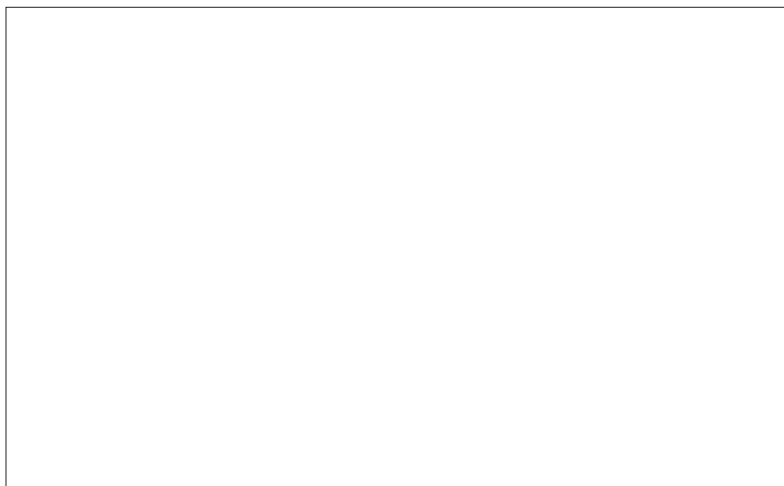
Zvukově izolované potrubní ventilátory jsou vyrobeny z pozinkované oceli. Skříň ventilátoru jsou tepelně a zvukově izolovány 50 mm.

Ventilátory se montují do kruhového potrubí. Radiální ventilátory s EC motory jsou bezúdržbové, kuličková ložiska jsou použita pro AKU ventilátory EKO. Ventilátory s EC motory jsou charakteristické vysokou účinností a vysokým statickým tlakem.

Zařízení umožňuje snadné otevření krytu - snadná údržba. Plynulá regulace otáček motoru. Rychlost motorů EC může být měněna při potenciometru 10 kOhm v řídicím obvodu. Tento způsob připojení k elektrické síti umožňuje nahradit drahé a velké regulátory. Kromě toho může být rychlost měněna s externím signálem 0-10 VDC nebo 10 VDC PWM.

Tyto produkty nemohou být provozovány v prostředí s nebezpečím výbuchu, a mohou dodávat/extrahovat pouze čistý vzduch.

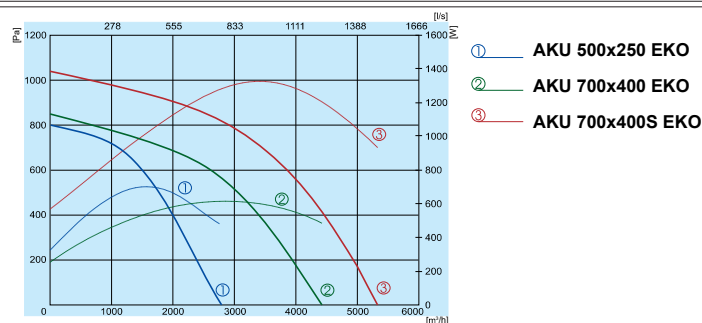
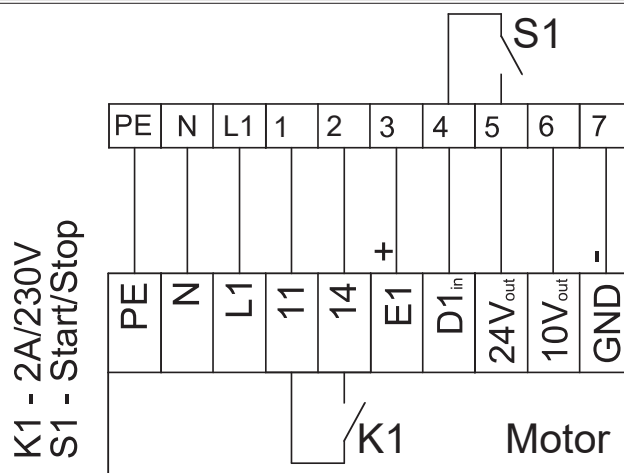
Zvukově izolované ventilátory lze umístit pouze v interiéru.



AKU 700x400 EKO

Max. množství vzduchu: 4.400 m³/h při 0 Pa
 Elektrické napětí: 1x230 V / 4,3 A
 Výkon motoru(ů): 0,95kW EC
 Stupně rychlostí: Plynulá regulace
 Krytí: IP54
 Maximální teplota vzduchu / oblast: 60°C / -°C
 Váha: 83 kg
 Připojení: 700x400mm
 Izolace: 50 mm
 Materiál: Ocel
 NAŘÍZENÍ KOMISE (EU) č. 1253/2014 ErP2016 splňující
 NAŘÍZENÍ KOMISE (EU) č. 1253/2014 ErP2018 splňující
 Deklarovaná typologie: NRVU Jednosměrná
 Typ pohonu: Proměnnými otáčkami
 Typ systému zpětného získávání tepla: Žádný
 Regulační systém: Řízením otáček pomocí signálu 0-10 VDC nebo potenciometr
 Další: radiální, potrubní, EC motor, do 60°C, IP54, vícerychlostní, izolace 50 mm

Příslušenství:-
 Tlumič hluku.: SKS 70-40
 Kazet kapsových filtrů.: FDS 70-40/ F7
 Kazet kapsových filtrů.: FDS 70-40/ G4
 Kazet kapsových filtrů.: FDS 70-40/ M5
 Pružná spojka 160mm.: LJ/E 70-40
 Pružná spojka 95mm.: LJ/PG 70-40
 Měření a regulace tlaku vzduchu (Čidlo a regulátor diferenčního tlaku): DMD-C
 Regulátor otáček 0-10V.: MTP010
 Pokojový regulátor (teploty a CO2): ALC230A
 Pokojový regulátor (teploty): AL230A
 Pokojový regulátor (vlhkosti): ALH230A
 Pokojový regulátor (univerzální): ALU230A



	L _{wa} celkem, dB(A)	L _{wa} , dB(A)						
		125 Hz	250 Hz	500 Hz	1 kHz	2 kHz	4 kHz	8 kHz
500x250 EKO								
Sání	79	62	75	73	73	67	63	58
Výfuk	90	66	81	87	83	81	77	70
Okolí	69	49	64	64	62	57	53	48
Při 2529 m ³ /h, 116 Pa								
700x400 EKO								
Sání	79	59	68	68	75	69	67	63
Výfuk	85	62	72	72	78	78	75	66
Okolí	66	66	46	56	61	57	54	49
Při 4135 m ³ /h, 121 Pa								
700x400S EKO								
Sání	83	56	73	78	76	75	73	69
Výfuk	89	59	77	81	85	82	80	73
Okolí	71	48	62	64	66	63	61	55
Při 5102 m ³ /h, 101 Pa								

AKU 700x400 S EKO

- Tepelná a zvuková izolace
- EC nízkoenergetické dlouhá životnost elektromotoru
- Plně ovladatelný otáček ventilátoru

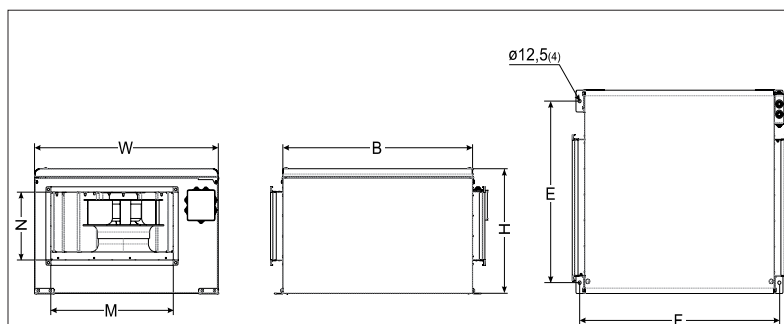
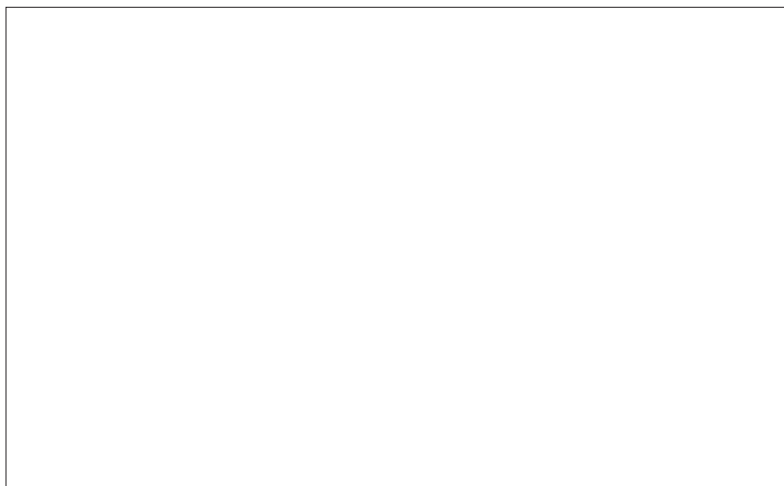
Zvukově izolované potrubní ventilátory jsou vyrobeny z pozinkované oceli. Skříňně ventilátoru jsou tepelně a zvukově izolovány 50 mm.

Ventilátory se montují do kruhového potrubí. Radiální ventilátory s EC motory jsou bezúdržbové, kuličková ložiska jsou použita pro AKU ventilátory EKO. Ventilátory s EC motory jsou charakteristické vysokou účinností a vysokým statickým tlakem.

Zařízení umožňuje snadné otevření krytu - snadná údržba. Plynulá regulace otáček motoru. Rychlost motorů EC může být měněna při potenciometru 10 kOhm v řídicím obvodu. Tento způsob připojení k elektrické síti umožňuje nahradit drahé a velké regulátory. Kromě toho může být rychlost měněna s externím signálem 0-10 VDC nebo 10 VDC PWM.

Tyto produkty nemohou být provozovány v prostředí s nebezpečím výbuchu, a mohou dodávat/extrahovat pouze čistý vzduch.

Zvukově izolované ventilátory lze umístit pouze v interiéru.

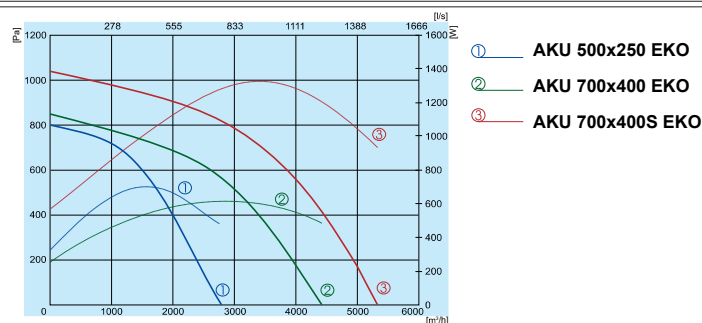
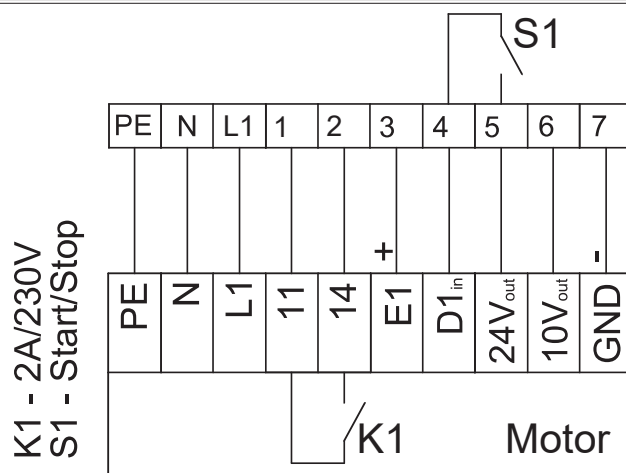


Typ	Rozměry [mm]						
	B	W	H	M	N	E	F
AKU 500x250 EKO	775	750	460	500	250	670	815
AKU 700x400 EKO	650	950	570	700	400	870	690
AKU 700x400SEKO	650	950	570	700	400	870	690

AKU 700x400 S EKO

Max. množství vzduchu: 5.250 m³/h při 0 Pa
 Elektrické napětí: 1x230 V / 5,8 A
 Výkon motoru(ů): 1,33kW EC
 Stupně rychlostí: Plynulá regulace
 Krytí: IP54
 Maximální teplota vzduchu / oblast: 40°C / -°C
 Váha: 86 kg
 Připojení: 700x400mm
 Izolace: 50 mm
 Materiál: Ocel
 NAŘÍZENÍ KOMISE (EU) č. 1253/2014 ErP2016 splňující
 NAŘÍZENÍ KOMISE (EU) č. 1253/2014 ErP2018 splňující
 Deklarovaná typologie: NRVU Jednosměrná
 Typ pohonu: Proměnnými otáčkami
 Typ systému zpětného získávání tepla: Žádný
 Regulační systém: Řízením otáček pomocí signálu 0-10 VDC nebo potenciometr
 Další: radiální, potrubní, EC motor, do 40°C, IP54, vícerychlostní, izolace 50 mm

Příslušenství:-
 Tlumič hluku.: SKS 70-40
 Kazet kapsových filtrů.: FDS 70-40/ F7
 Kazet kapsových filtrů.: FDS 70-40/ G4
 Kazet kapsových filtrů.: FDS 70-40/ M5
 Pružná spojka 160mm.: LJ/E 70-40
 Pružná spojka 95mm.: LJ/PG 70-40
 Měření a regulace tlaku vzduchu (Čidlo a regulátor diferenčního tlaku): DMD-C
 Regulátor otáček 0-10V.: MTP010
 Pokojový regulátor (teploty a CO2): ALC230A
 Pokojový regulátor (teploty): AL230A
 Pokojový regulátor (vlhkosti): ALH230A
 Pokojový regulátor (univerzální): ALU230A



500x250 EKO		L _{wa} , dB(A)						
		125 Hz	250 Hz	500 Hz	1 kHz	2 kHz	4 kHz	8 kHz
Sání	79	62	75	73	73	67	63	58
Výfuk	90	66	81	87	83	81	77	70
Okolí	69	49	64	64	62	57	53	48
Při 2529 m ³ /h, 116 Pa								
700x400 EKO		L _{wa} , dB(A)						
		125 Hz	250 Hz	500 Hz	1 kHz	2 kHz	4 kHz	8 kHz
Sání	79	59	68	68	75	69	67	63
Výfuk	85	62	72	72	78	78	75	66
Okolí	66	66	46	56	61	57	54	49
Při 4135 m ³ /h, 121 Pa								
700x400S EKO		L _{wa} , dB(A)						
		125 Hz	250 Hz	500 Hz	1 kHz	2 kHz	4 kHz	8 kHz
Sání	83	56	73	78	76	75	73	69
Výfuk	89	59	77	81	85	82	80	73
Okolí	71	48	62	64	66	63	61	55
Při 5102 m ³ /h, 101 Pa								