

JD 1

- **Vysoce účinný protiproudý výměník tepla (přes 90%)**
- **Vyměnitelné filtry**
- **Snadný přístup pro čištění**
- **Tepečně izolovaný plášť**

Kompaktní jednotka, obsahující vysoce účinný výměník a vyměnitelné filtry. Pro instalaci do rozvodů potrubí. Průtok vzduchu musí být zajištěn vnějšími ventilátory. Pasivní rekuperační jednotka nabízí několik výhod oproti centrálním jednotkám, díky svým malým rozměrům. Ventilátory mohou být instalovány vzdáleně od jednotky, aby se zamezilo případnému vlivu hluku a je zde snadný přístup k filtrům pro jejich údržbu nebo výměnu. Ideální řešení pro montáž do podhledů nebo chodeb.

Skupina pasivních rekuperačních jednotek JD je navržena tak, aby snižovala ztráty energie z ventilace na absolutní minimum jak v zimě, tak i v létě (pokud je instalována klimatizace). Instalace v bytech a kancelářích je ideální pro využití kapacity těchto jednotek.

V případech, kdy jsou použity samostatné vzdálené ventilátory, poskytují jednotky JD lokální výměnu tepla a filtraci bez hluku.

Vnitřně izolovaný galvanizovaný ocelový plášť.

Navrženo pro montáž do podhledů.

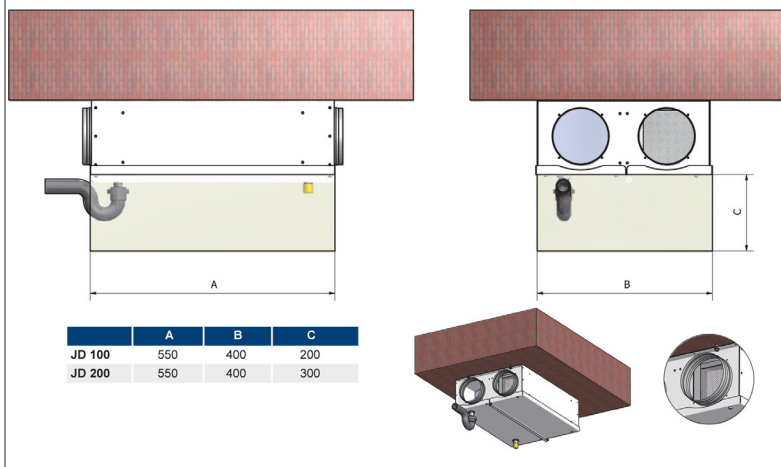
Veškerý servisní přístup je proveden ze spodní strany.

Tato jednotka nemá žádnou ochranu proti mrazu, proto by montáž měla být provedena tak, aby bylo možné snížit nebo uzavřít přívod čerstvého vzduchu pro zamezení případnému poškození.

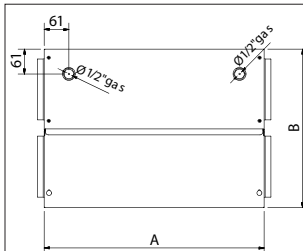
Upozornění: Podtlakové větrání není vhodné pro prostory s otevřenými spalovacími spotřebiči.

Pravidelná kontrola filtrů je nezbytnou součástí údržby pro správnou funkci jednotky. Výměna se provádí podle potřeby.

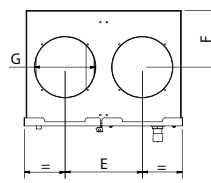
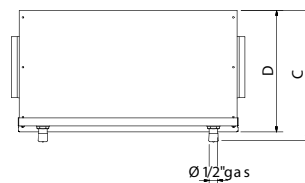
Záleží na podmínkách použití, avšak doporučuje se roční čištění výměníku teplemýdlovou vodou (max. 45°C).



	A	B	C
JD 100	550	400	200
JD 200	550	400	300



TYP	Rozměry [mm]									
	A	B	C	D	E	F	G	I	L	
JD 1	545	393	205	184	192	80	125	61	61	
JD 2	545	393	322	301	192	140	150	61	61	
JD 3	1040	750	345	300	458	150	200	127	170,5	
JD 4	1240	900	395	350	518	175	250	127	200	



JD 1

Funkce tepelného obtoku daného zařízení je zajištěna tak, že se zastaví jeden z ventilátorů. Přes klapku nebo otevřené okno by mělo být využito vyrovnání proudění vzduchu.

Max. množství vzduchu: 120 m³/h při 114 tlaková ztráta Pa

Účinnost rekuperace max. : 96,5%

Maximální teplota vzduchu / oblast: 45°C / 45°C

Filtry: F7 / G4

Váha: 12 kg

Připojení: Ø125mm

Materiál: Aluzinc®

Regulační systém: Bez regulace

Další: deskový výměník, do 45°C, filtr, pasivní, podstropní provedení

Příslušenství:-

Filtry (G4 Filtr): G4 FILT JD 1 (150x155x25)

Filtry (F7 Filtr): F7 FILT JD 1 (150x155x025)

Uzavírací klapka SKG. (Ø125mm): SKG 125

Zpětná klapka. (Ø125mm): RSK 125

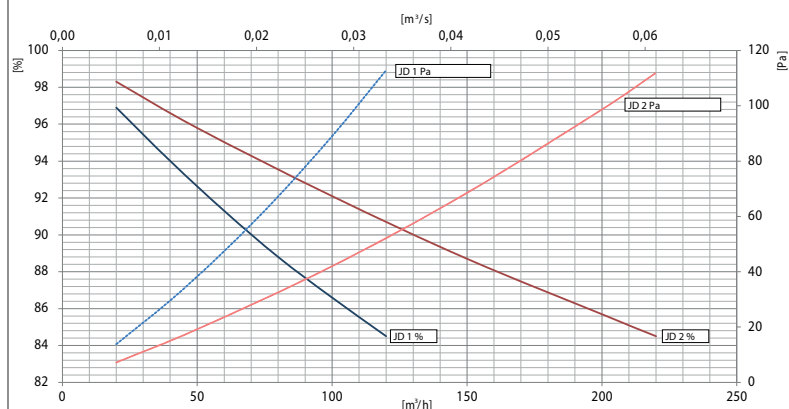
Potrubní ventilátory s EC motor.: VKA 125 EKO

Elektrický ohříváč (předehřev): DDM 6 125 0.3 1ph FC/K

Měření a regulace tlaku vzduchu (Diferenciální manometr): MV600

Sifon pro odvod kondenzátu.: SIF

Diferenční tlakový spínač. (20...300 Pa): QBM81-3



JD 2

- **Vysoce účinný protiproudý výměník tepla (přes 90%)**
- **Vyměnitelné filtry**
- **Snadný přístup pro čištění**
- **Tepečně izolovaný plášť**

Kompaktní jednotka, obsahující vysoce účinný výměník a vyměnitelné filtry. Pro instalaci do rozvodů potrubí. Průtok vzduchu musí být zajištěn vnějšími ventilátory. Pasivní rekuperační jednotka nabízí několik výhod oproti centrálním jednotkám, díky svým malým rozměrům. Ventilátory mohou být instalovány vzdáleně od jednotky, aby se zamezilo případnému vlivu hluku a je zde snadný přístup k filtrům pro jejich údržbu nebo výměnu. Ideální řešení pro montáž do podhledů nebo chodeb.

Skupina pasivních rekuperačních jednotek JD je navržena tak, aby snižovala ztráty energie z ventilace na absolutní minimum jak v zimě, tak i v létě (pokud je instalována klimatizace). Instalace v bytech a kancelářích je ideální pro využití kapacity těchto jednotek.

V případech, kdy jsou použity samostatné vzdálené ventilátory, poskytují jednotky JD lokální výměnu tepla a filtraci bez hluku.

Vnitřně izolovaný galvanizovaný ocelový plášť.

Navrženo pro montáž do podhledů.

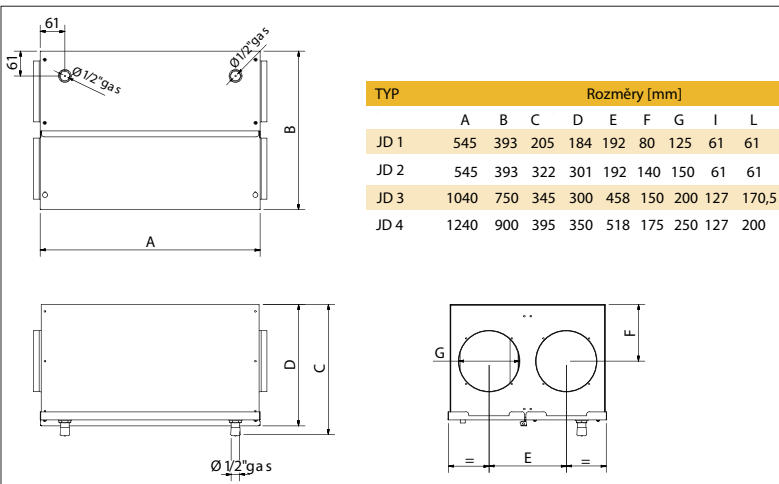
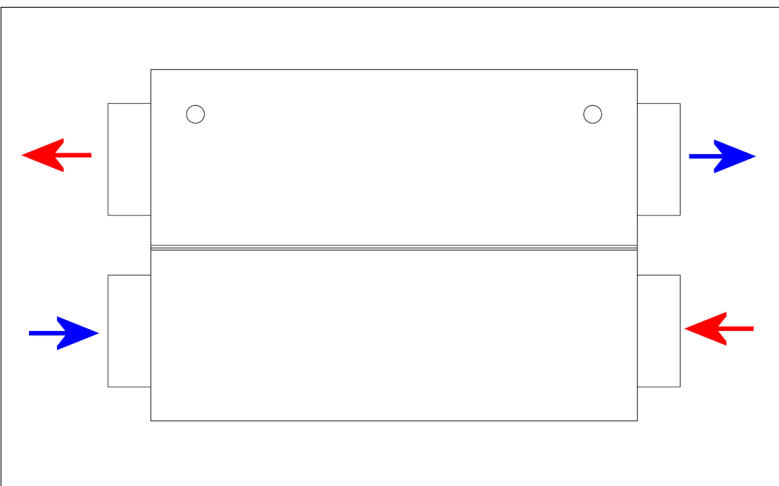
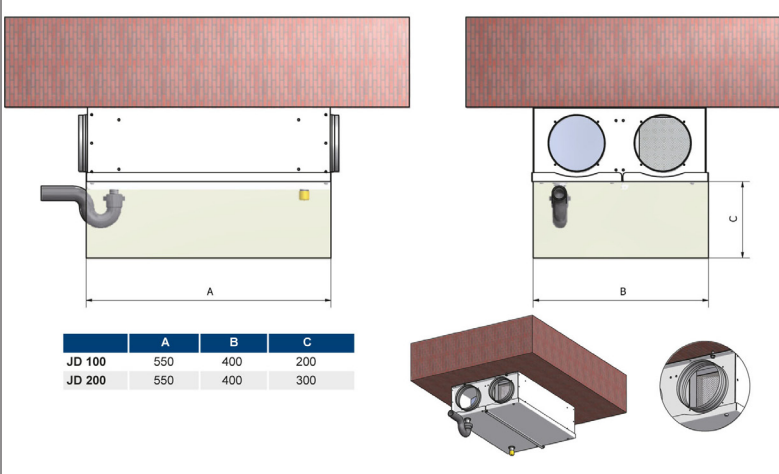
Veškerý servisní přístup je proveden ze spodní strany.

Tato jednotka nemá žádnou ochranu proti mrazu, proto by montáž měla být provedena tak, aby bylo možné snížit nebo uzavřít přívod čerstvého vzduchu pro zamezení případnému poškození.

Upozornění: Podtlakové větrání není vhodné pro prostory s otevřenými spalovacími spotřebiči.

Pravidelná kontrola filtrů je nezbytnou součástí údržby pro správnou funkci jednotky. Výměna se provádí podle potřeby.

Záleží na podmínkách použití, avšak doporučuje se roční čištění výměníku teplemýdlovou vodou (max. 45°C).



JD 2

Funkce tepelného obtoku daného zařízení je zajištěna tak, že se zastaví jeden z ventilátorů. Přes klapku nebo otevřené okno by mělo být využito vyrovnání proudění vzduchu.

Max. množství vzduchu: 240 m³/h při 112 tlaková ztráta Pa

Účinnost rekuperace max. : 98%

Maximální teplota vzduchu / oblast: 45°C / 45°C

Filtry: F7 / G4

Váha: 16 kg

Připojení: Ø150mm

Materiál: Aluzinc®

Regulační systém: Bez regulace

Další: deskový výměník, do 45°C, filtr, pasivní, podstropní provedení

Příslušenství:-

Filtry (G4 Filtr): G4 FILT JD 2 (155x270x25)

Filtry (F7 Filtr): F7 FILT JD 2 (155x270x25)

Uzavírací klapka SKG.: SKG 150

Zpětná klapka. (Ø150mm): RSK 150

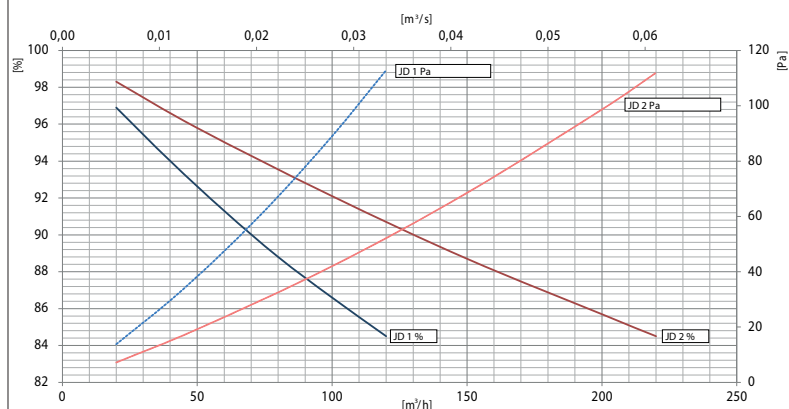
Potrubní ventilátory s EC motor.: VKA 160 EKO

Elektrický ohříváč (předehřev): DDM 6 160 1.0 1ph FC/K

Měření a regulace tlaku vzduchu (Diferenciální manometr): MV600

Sífon pro odvod kondenzátu.: SIF

Diferenční tlakový spínač. (20...300 Pa): QBM81-3



JD 3

- **Vysoce účinný protiproudý výměník tepla (přes 90%)**
- **Vyměnitelné filtry**
- **Snadný přístup pro čištění**
- **Tepečně izolovaný plášť**

Kompaktní jednotka, obsahující vysoce účinný výměník a vyměnitelné filtry. Pro instalaci do rozvodů potrubí. Průtok vzduchu musí být zajištěn vnějšími ventilátory. Pasivní rekuperační jednotka nabízí několik výhod oproti centrálním jednotkám, díky svým malým rozměrům. Ventilátory mohou být instalovány vzdáleně od jednotky, aby se zamezilo případnému vlivu hluku a je zde snadný přístup k filtrům pro jejich údržbu nebo výměnu. Ideální řešení pro montáž do podhledů nebo chodeb.

Skupina pasivních rekuperačních jednotek JD je navržena tak, aby snižovala ztráty energie z ventilace na absolutní minimum jak v zimě, tak i v létě (pokud je instalována klimatizace). Instalace v bytech a kancelářích je ideální pro využití kapacity těchto jednotek.

V případech, kdy jsou použity samostatné vzdálené ventilátory, poskytují jednotky JD lokální výměnu tepla a filtraci bez hluku.

Vnitřně izolovaný galvanizovaný ocelový plášť.

Navrženo pro montáž do podhledů.

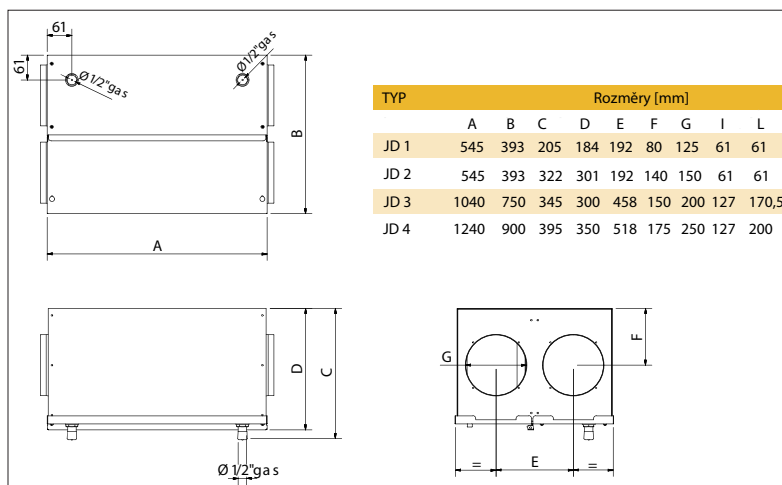
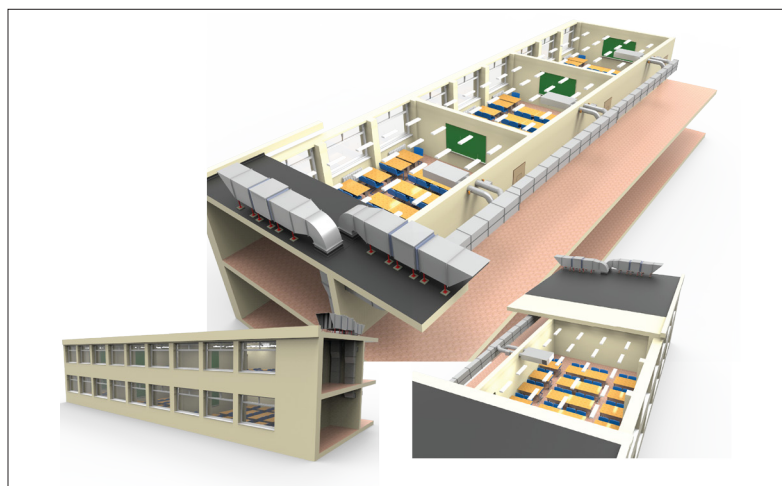
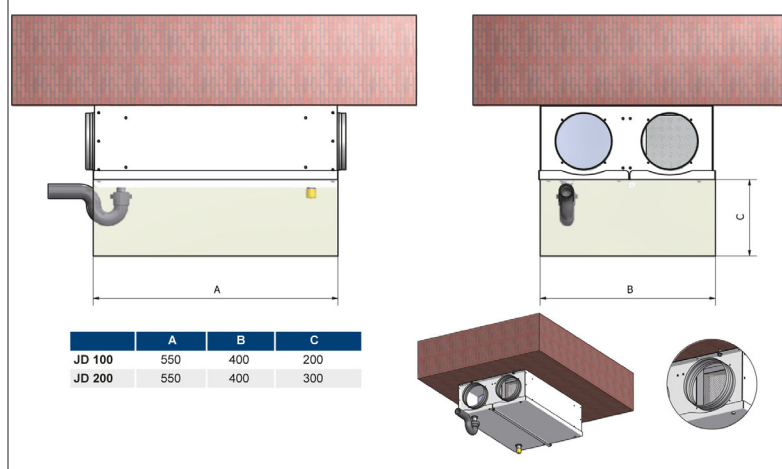
Veškerý servisní přístup je proveden ze spodní strany.

Tato jednotka nemá žádnou ochranu proti mrazu, proto by montáž měla být provedena tak, aby bylo možné snížit nebo uzavřít přívod čerstvého vzduchu pro zamezení případnému poškození.

Upozornění: Podtlakové větrání není vhodné pro prostory s otevřenými spalovacími spotřebiči.

Pravidelná kontrola filtrů je nezbytnou součástí údržby pro správnou funkci jednotky. Výměna se provádí podle potřeby.

Záleží na podmínkách použití, avšak doporučuje se roční čištění výměníku teplem mýdlovou vodou (max. 45°C).



JD 3

Funkce tepelného obtoku daného zařízení je zajištěna tak, že se zastaví jeden z ventilátorů. Přes klapku nebo otevřené okno by mělo být využito vyrovnání proudění vzduchu.

Max. množství vzduchu: 500 m³/h při 188 tlaková ztráta Pa

Účinnost rekuperace max. : 92%

Maximální teplota vzduchu / oblast: 45°C / 45°C

Filtry: F7 / M5

Váha: 47 kg

Připojení: Ø200mm

Materiál: Aluzinc®

Regulační systém: Bez regulace

Další: deskový výměník, do 45°C, filtr, pasivní, podstropní provedení

Příslušenství:-

Filtry: M5 FILT JD 3 (230x300x48)

Filtry: F7 FILT JD 3 (230x300x48)

Uzavírací klapka SKG. (Ø200mm): SKG 200

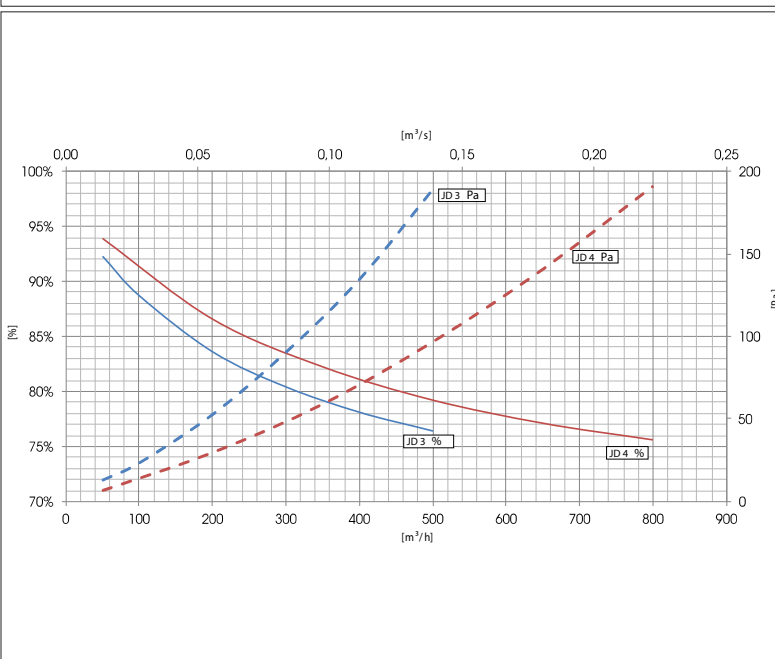
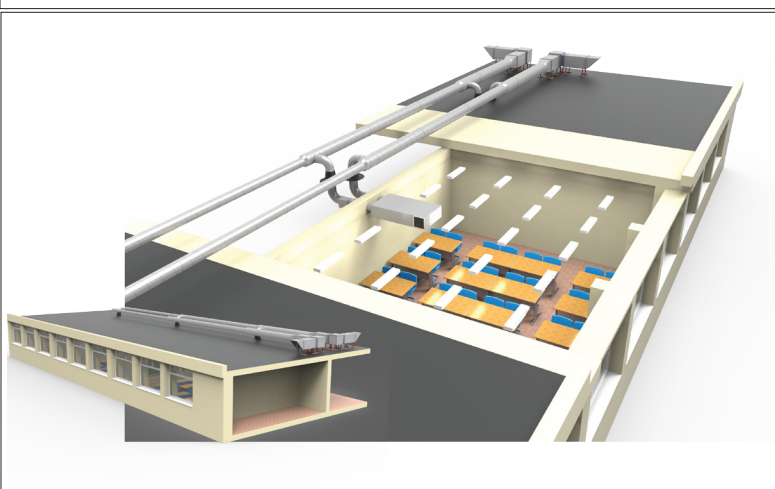
Zpětná klapka. (Ø200mm): RSK 200

Elektrický ohřivač (předehřev): DDM 6 200 1.8 1ph FC/K

Měření a regulace tlaku vzduchu (Diferenciální manometr): MV600

Sifon pro odvod kondenzátu.: SIF

Diferenční tlakový spínač. (20...300 Pa): QBM81-3



JD 4

- **Vysoce účinný protiproudý výměník tepla (přes 90%)**
- **Vyměnitelné filtry**
- **Snadný přístup pro čištění**
- **Tepečně izolovaný plášť**

Kompaktní jednotka, obsahující vysoce účinný výměník a vyměnitelné filtry. Pro instalaci do rozvodů potrubí. Průtok vzduchu musí být zajištěn vnějšími ventilátory. Pasivní rekuperační jednotka nabízí několik výhod oproti centrálním jednotkám, díky svým malým rozměrům. Ventilátory mohou být instalovány vzdáleně od jednotky, aby se zamezilo případnému vlivu hluku a je zde snadný přístup k filtrům pro jejich údržbu nebo výměnu. Ideální řešení pro montáž do podhledů nebo chodeb.

Skupina pasivních rekuperačních jednotek JD je navržena tak, aby snižovala ztráty energie z ventilace na absolutní minimum jak v zimě, tak i v létě (pokud je instalována klimatizace). Instalace v bytech a kancelářích je ideální pro využití kapacity těchto jednotek.

V případech, kdy jsou použity samostatné vzdálené ventilátory, poskytují jednotky JD lokální výměnu tepla a filtraci bez hluku.

Vnitřně izolovaný galvanizovaný ocelový plášť.

Navrženo pro montáž do podhledů.

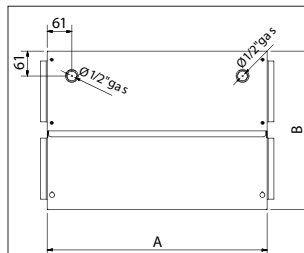
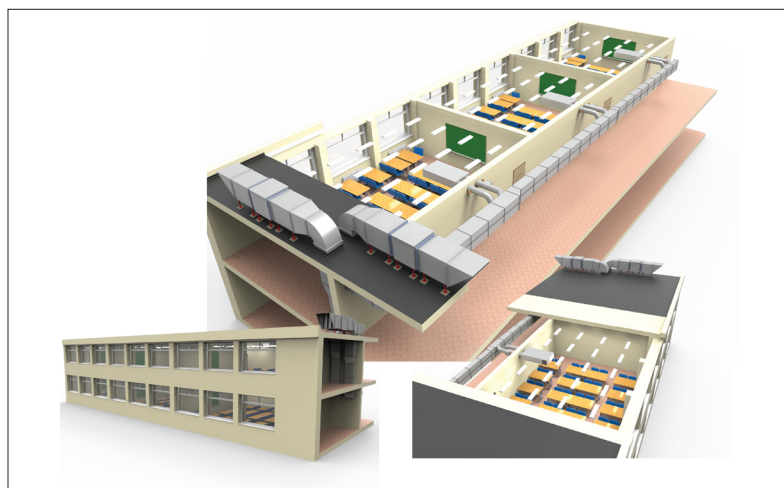
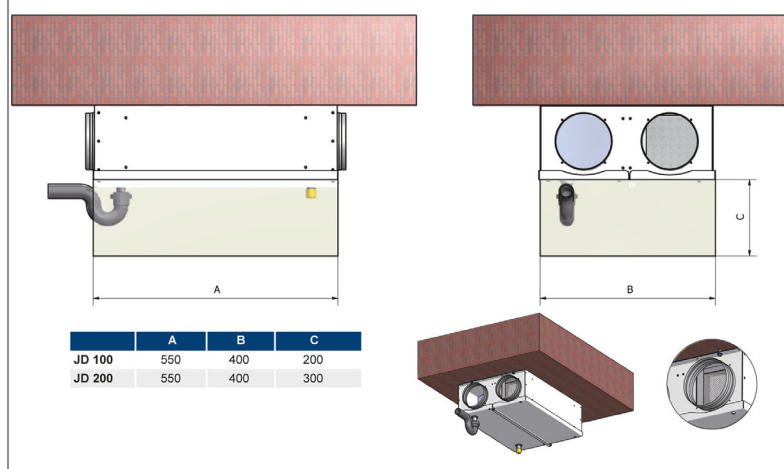
Veškerý servisní přístup je proveden ze spodní strany.

Tato jednotka nemá žádnou ochranu proti mrazu, proto by montáž měla být provedena tak, aby bylo možné snížit nebo uzavřít přívod čerstvého vzduchu pro zamezení případnému poškození.

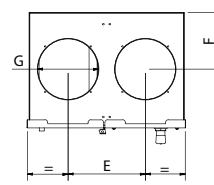
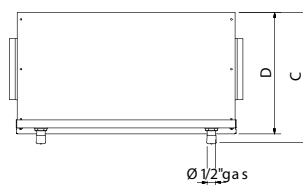
Upozornění: Podtlakové větrání není vhodné pro prostory s otevřenými spalovacími spotřebiči.

Pravidelná kontrola filtrů je nezbytnou součástí údržby pro správnou funkci jednotky. Výměna se provádí podle potřeby.

Záleží na podmínkách použití, avšak doporučuje se roční čištění výměníku teplem mýdlovou vodou (max. 45°C).



TYP	Rozměry [mm]									
	A	B	C	D	E	F	G	I	L	
JD 1	545	393	205	184	192	80	125	61	61	
JD 2	545	393	322	301	192	140	150	61	61	
JD 3	1040	750	345	300	458	150	200	127	170,5	
JD 4	1240	900	395	350	518	175	250	127	200	



JD 4

Funkce tepelného obtoku daného zařízení je zajištěna tak, že se zastaví jeden z ventilátorů. Přes klapku nebo otevřené okno by mělo být využito vyrovnání proudění vzduchu.

Max. množství vzduchu: 800 m³/h při 192 tlaková ztráta Pa

Účinnost rekuperace max. : 94%

Maximální teplota vzduchu / oblast: 45°C / 45°C

Filtry: F7 / M5

Váha: 63 kg

Připojení: Ø250mm

Materiál: Aluzinc®

Regulační systém: Bez regulace

Další: deskový výměník, do 45°C, filtr, pasivní, podstropní provedení

Příslušenství:-

Filtry: M5 FILT JD 4 (250x400x48)

Filtry: F7 FILT JD 4 (250x400x48)

Uzavírací klapka SKG. (Ø250mm): SKG 250

Zpětná klapka. (Ø250mm): RSK 250

Zvukově izolované potrubní ventilátory. (2x JD 4 ErP 2018 800 m³/h k dispozici ext. tlak 243 Pa): FAR-EC 2600

Zvukově izolované potrubní ventilátory. (1x JD 4 ErP 2018 800 m³/h k dispozici ext. tlak 47 Pa): FAR-EC 1100

Zvukově izolované potrubní ventilátory. (3x JD 4 ErP 2018 800 m³/h k dispozici ext. tlak 231 Pa): FAR-EC 3400

Zvukově izolované potrubní ventilátory. (5x JD 4 ErP 2018 800 m³/h k dispozici ext. tlak 223 Pa): FAR-EC 4800

Zvukově izolované potrubní ventilátory. (6x JD 4 ErP 2018 800 m³/h k dispozici ext. tlak 263 Pa): FAR-EC 6100

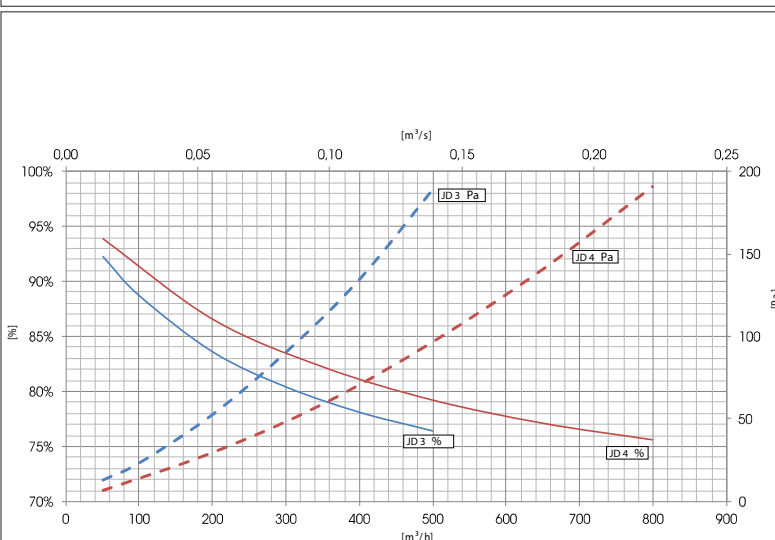
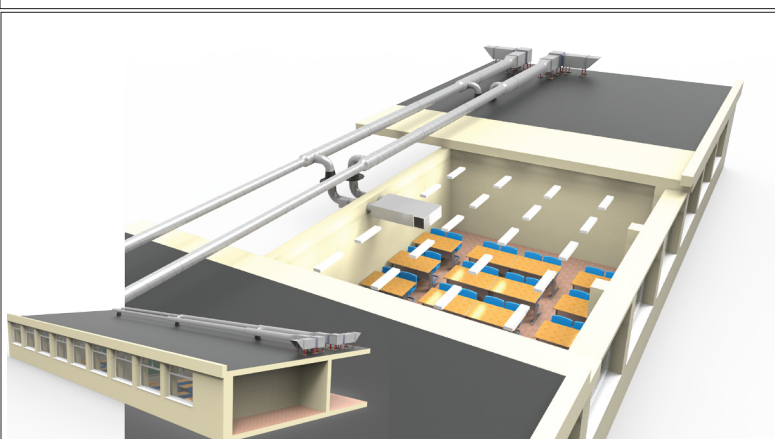
Zvukově izolované potrubní ventilátory. (8x JD 4 ErP 2018 800 m³/h k dispozici ext. tlak 198 Pa): FAR-EC 7600

Elektrický ohříváč (předehřev): DDM 6 250 3.0 1ph FC/K

Měření a regulace tlaku vzduchu (Diferenciální manometr): MV600

Sífon pro odvod kondenzátu.: SIF

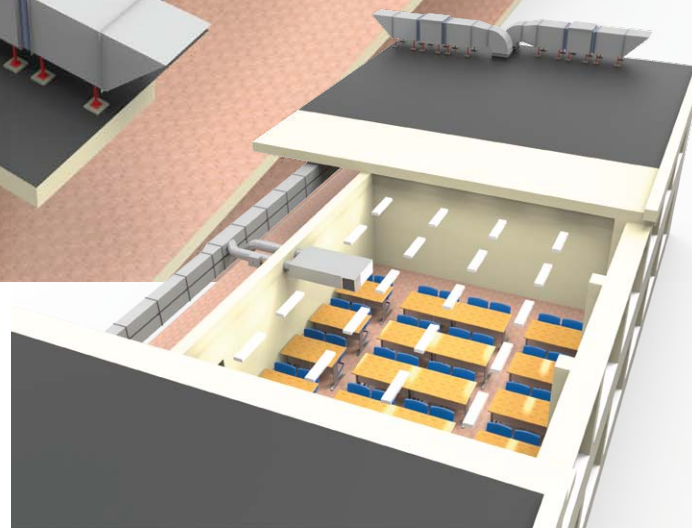
Diferenční tlakový spínač. (20...300 Pa): QBM81-3



Větrací jednotky JD s rekuperací tepla pro školy, komerční prostory, apod..

SORKE

Několik tříd nebo kanceláří je možno větrat pasivní jednotkou JD s rekuperací tepla a centrálních ventilátorů. Předností tohoto řešení je, že je hluk mimo větraný prostor. Toto řešení zajišťují ventilátory instalované daleko od větraného prostoru jak je to možné. Ventilátory jsou ovládány pomocí konstantního tlaku. Pomocí řízených klapek na každé rekuperační jednotce JD, které jsou ovládány regulátory CO₂ je možné vytvořit efektivní systém řízení.



Příklad kombinace ventilátorů FAR-EC a jednotek JD 4 se shodou s ErP2018

FAR-EC typ	JD 4 ks	FAR-EC průtok vzduchu celkem [m ³ /h]	K dispozici statický externí tlak [Pa]
1100	1	800	47
2600	2	1600	243
3400	3	2400	231
4800	5	4000	223
6100	6	4800	263
7600	8	6400	198

