

## NCB 30

- Jednofázový indukční motor AC nebo stejnosměrný DC
- Skříň ventilátoru z ocelového plechu
- Oběžné kolo z hliníku
- Pracovní teploty -10 °C až +60 °C
- Standardní napětí 230 V - 50/60 Hz
- Připojení elektrických vodičů fastony
- Doporučená pracovní poloha je vodorovná nebo svislá s motorem dole
- Hřídel motoru z kalené a broušené oceli
- Motorová ložiska ze slinutého bronzu, samomazná a samostavitelná se zásobou maziva

Tangenciální ventilátory s oběžnými koly o Ø30 mm z hliníku. Motoruky se stíněnými póly ve třech základních velikostech umožňují dosáhnout požadovaného vzduchového výkonu a statického tlaku. Možnost nízkonapěťového provedení. Ložiska ze slinutého bronzu, samomazná a samostavitelná se zásobou maziva. Pracovní teplota -10 °C až +60 °C.

Topné, chladicí a klimatizační jednotky  
Zvlhčovače vzduchu, fancoily, ledničky

Příklad označení: NCB 30[1]x150[2] L[3] 2[4]-90[5]

[1] Průměr oběžného kola: 30 mm

[3] Délka oběžného kola: 106 – 350 mm

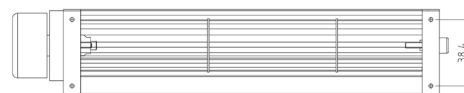
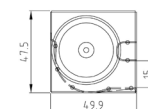
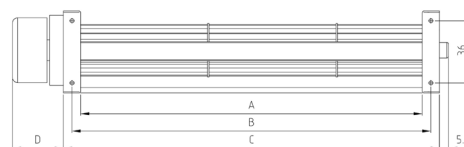
[4] Směr otáčení: L ... vlevo, R ... vpravo (při pohledu od oběžného kola)

[5] Typ motoru: FERx nebo DC1 a napětí pro DC

[6] Standardní poloha motor: 90

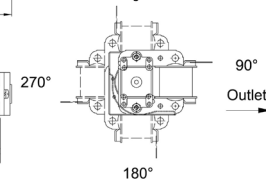
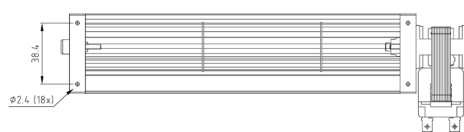
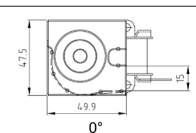
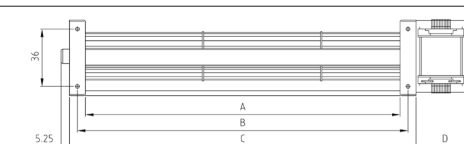
Standardní napájecí napětí: 230 V, 50/60 Hz

Upozornění: Podtlakové větrání není vhodné pro prostory s otevřenými spalovacími spotřebiči.



Motor typ : DC1  
12, 24 nebo 48 VDC

Ventilátor	A	B	C	D	Vzduchu	Spotřeba energie
NCB 30x106	104	114	124	29.5	48 m <sup>3</sup> /h	6.5 W
NCB 30x150	148	158	168	29.5	68 m <sup>3</sup> /h	7.6 W
NCB 30x200	198	208	218	29.5	90 m <sup>3</sup> /h	8.2 W
NCB 30x230	228	238	248	29.5	96 m <sup>3</sup> /h	8.4 W
NCB 30x250	248	258	268	29.5	104 m <sup>3</sup> /h	8.6 W
NCB 30x300	302.6	312.6	322.6	35.5	125 m <sup>3</sup> /h	9.1 W
NCB 30x350	352.6	362.6	372.6	35.5	136 m <sup>3</sup> /h	9.9 W



Ventilátor	A	B	C	D
NCB 30x106	104	114	124	40-60
NCB 30x150	148	158	168	40-60
NCB 30x200	198	208	218	40-60
NCB 30x230	228	238	248	40-60
NCB 30x250	248	258	268	40-60
NCB 30x300	302.6	312.6	322.6	40-60
NCB 30x350	352.6	362.6	372.6	40-60

**NCB 30**

Elektrické napětí: 12-230 AC / DC V

Maximální teplota vzduchu / oblast: -10 - 60°C / -°C

Další: tangenciální, do -10 - 60°C

Zde uvedené výkonové křivky jsou pouze informativní.

