

**Rekuperční jednotka**



REVERSUS 1-2



REVERSUS 1-2 RELM s potrubní elektrický dohřev



REVERSUS 3



REVERSUS 3 RELM s potrubní elektrický dohřev

**Vysoká účinnost až 96%**

**EC motory**

**Stěnu nebo podlahu instalace**

**Konfigurovatelné vývody**

Větrací jednotky patří k systémům rekuperace tepla s nejvyššími užitnými vlastnostmi. Hliníkový výměník zajišťuje extrémně vysokou účinnost rekuperace, přičemž elektronické řízení ventilátorů zajišťuje přesné objemy proudu vzduchu požadované pro větrání.

Opláštění z plastových potažených ocelových desek. Izolace 25mm polyuretanové pěny (42kg/m3).

Snadný přístup sklopný čelní panel.

Automatická ochrana proti mrazu tepelného výměníku.

Montáž na stěnu nebo na podlahu. Nástěnný držák součástí dodávky.

Filtry je třeba pravidelně čistit nebo vyměnit.

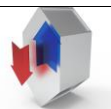
Přibližně každých 12 měsíců ventilátory a výměník tepla by měly být čištěny, aby se zabránilo hromadění nečistot a prachu.



EC (elektronicky komutovaný) motor. Vyšší

### Rekupační jednotka

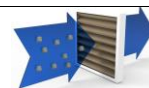
Účinnost než standardní indukční motor a snadno ovladatelný.



Deskový protiproudý výměník



proměnnými ot.



Filtr snižuje zatížení vzduchu o částice a aerosoly

### REVERSUS 1 BP EVO-PH PRE-HEATER SV: Rekupační jednotka - potrubní, deskový protiproudý výměník, vest. elektrický předehřev, EC motor, IP54, filtr, proměnnými ot., izolace



**ErPox**

ErP conform (NAŘÍZENÍ KOMISE (EU) č. 1253/2014 ErP2018)



Vestavěný elektrický protimrazový předehřev. Pomáhá udržovat vyvážený výkon proudění vzduchu v zima.



EVO-PH barevný dotykový displej

Max. množství vzduchu: 328 m<sup>3</sup>/h při 100 Pa  
Elektrické napětí: 1/N/PE 230 V proud 3,8 A  
Výkon motoru(ů): 190 (2x85)W  
Stupně rychlostí: Plynulá regulace  
Krytí: IP54

Účinnost rekuperace při referenční průtoku (vyvážené): 86,1%  
Topení: 0,5 kW předehřev (0,5 kW)

Hladina hluku: 67 / 64 LwA do potrubí / do okolí  
Filtre: ePM1 70% (F7) / Coarse 60% (G4)

Rozměry: 767mm x 500mm x 718mm

Váha: 43 kg

Připojení: Ø150mm

Izolace: polyurethanová pěna tepelná vodivost 0,025 W/mk 25 mm

Materiál: Pozinkovaná ocel potažená plastem

Výrobce / Dodavatel: UTEK / C.L.A. Srl.,

Regulační systém: Elektronická regulace s digitálním dotykovým displejem

NAŘÍZENÍ KOMISE (EU) č. 1253/2014 ErP2018 splňující

SEC, vypočtená pro průměrné klimatické podmínky (Chladné / Průměrné / Teplé): -73,4 / -35,9 / -11,9 kWh/(m<sup>2</sup>.a), třídy spotřeby energie A (2016)

Deklarovaná typologie: RVU Obousměrná

Typ pohonu: Proměnnými otáčkami

Typ systému zpětného získávání tepla: Rekupační

Účinnost rekuperace při referenční průtoku (vyvážené): 86,1%

Elektrický příkon pohonu ventilátoru včetně zařízení pro ovládání motoru při maximálním průtoku: 170W

Hladina akustického výkonu vyzářovaného skříní: 47 LwA

Referenční průtok: 0,062 m<sup>3</sup>/s

Referenční tlakový rozdíl: 50 Pa

SPI: 0,297 W/(m<sup>3</sup>/h)

Řízení větrání [CTRL]: 0,95

Deklarovaná maximální vnější netěsnost (%) / deklarovaná maximální vnitřní netěsnost (%): 4,0 / 4,0

Typ upozornění na výměnu filtru: Snímač

Přehled funkce: potrubní, deskový protiproudý výměník, tepelný obtok, vest. elektrický předehřev, EC motor, IP54, filtr, proměnnými ot., izolace

### REVERSUS 1 BP EVO-PH SV: Rekupační jednotka - potrubní, deskový protiproudý výměník, EC motor, IP54, filtr, proměnnými ot., izolace



**ErPox**

ErP conform (NAŘÍZENÍ KOMISE (EU) č. 1253/2014 ErP2018)



EVO-PH barevný dotykový displej

Max. množství vzduchu: 328 m<sup>3</sup>/h při 100 Pa  
Elektrické napětí: 1/N/PE 230 V proud 1,6 A  
Výkon motoru(ů): 190 (2x85)W  
Stupně rychlostí: Plynulá regulace  
Krytí: IP54

Účinnost rekuperace při referenční průtoku (vyvážené): 86,1%  
Maximální teplota oblast: 45°C

Hladina hluku: 67 / 64 LwA do potrubí / do okolí

Filtre: ePM1 70% (F7) / Coarse 60% (G4)

Rozměry: 767mm x 500mm x 718mm

Váha: 43 kg

Připojení: Ø150mm

Izolace: polyurethanová pěna tepelná vodivost 0,025 W/mk 25 mm

Materiál: Pozinkovaná ocel potažená plastem

Výrobce / Dodavatel: UTEK / C.L.A. Srl.,

Regulační systém: Elektronická regulace s digitálním dotykovým displejem

NAŘÍZENÍ KOMISE (EU) č. 1253/2014 ErP2018 splňující

SEC, vypočtená pro průměrné klimatické podmínky (Chladné / Průměrné / Teplé): -73,4 / -35,9 / -11,9 kWh/(m<sup>2</sup>.a), třídy spotřeby energie A (2016)

Deklarovaná typologie: RVU Obousměrná

Typ pohonu: Proměnnými otáčkami

Typ systému zpětného získávání tepla: Rekupační

Účinnost rekuperace při referenční průtoku (vyvážené): 86,1%

Elektrický příkon pohonu ventilátoru včetně zařízení pro ovládání motoru při maximálním průtoku: 170W

Hladina akustického výkonu vyzářovaného skříní: 47 LwA

Referenční průtok: 0,062 m<sup>3</sup>/s

Referenční tlakový rozdíl: 50 Pa

SPI: 0,297 W/(m<sup>3</sup>/h)

Řízení větrání [CTRL]: 0,95

Deklarovaná maximální vnější netěsnost (%) / deklarovaná maximální vnitřní netěsnost (%): 4,0 / 4,0

Typ upozornění na výměnu filtru: Snímač

Přehled funkce: potrubní, deskový protiproudý výměník, tepelný obtok, EC motor, IP54, filtr, proměnnými ot., izolace

### Rekupační jednotka

**REVERSUS 1 BP EVO-PH PRE-HEATER RELM SV: Rekupační jednotka - potrubní, deskový protiproudý výměník, vest. elektrický předehřev, potrubní elektrický dohřev, EC motor, IP54, filtr, proměnnými ot., izolace**



**ErPox**

ErP conform (NAŘÍZENÍ KOMISE (EU) č. 1253/2014 ErP2018)



Vestavěný elektrický protimrazová předehřev. Pomáhá udržovat vyvážený výkon proudění vzduchu v zima.



Elektrický dohřev



EVO-PH barevný dotykový displej



REL EVO potrubní elektrický ohřev

Max. množství vzduchu: 328 m<sup>3</sup>/h při 100 Pa  
Elektrické napětí: 2x 1/N/PE 230 V proud 3,8 + 2,2 A  
Výkon motoru(ů): 190 (2x85)W  
Stupně rychlostí: Plynulá regulace  
Krytí: IP54

Účinnost rekuperace při referenční průtoku (vyvážené): 86,1%  
Topení: 1 kW předehřev (0,5 kW) / dohřev (0,5 kW)  
Hladina hluku: 67 / 64 LwA do potrubí / do okolí  
Filtry: ePM1 70% (F7) / Coarse 60% (G4)  
Rozměry: 767mm x 500mm x 718mm  
Váha: 43 kg  
Připojení: Ø150mm  
Izolace: polyurethanová pěna tepelná vodivost 0,025 W/mk 25 mm  
Materiál: Pozinkovaná ocel potažená plastem  
Výrobce / Dodavatel: UTEK / C.L.A. Srl.,

Regulační systém: Elektronická regulace s digitálním dotykový displejem

NAŘÍZENÍ KOMISE (EU) č. 1253/2014 ErP2018 splňující SEC, vypočtená pro průměrné klimatické podmínky (Chladné / Průměrné / Teplé): -73,4 / -35,9 / -11,9 kWh/(m<sup>2</sup>.a), třídy spotřeby energie A (2016)  
Deklarovaná typologie: RVU Obousměrná  
Typ pohonu: Proměnnými otáčkami  
Typ systému zpětného získávání tepla: Rekupační  
Účinnost rekuperace při referenční průtoku (vyvážené): 86,1%  
Elektrický příkon pohonu ventilátoru včetně zařízení pro ovládání motoru při maximálním průtoku: 170W  
Hladina akustického výkonu vyzařovaného skříní: 47 LwA  
Referenční průtok: 0,062 m<sup>3</sup>/s  
Referenční tlakový rozdíl: 50 Pa  
SPI: 0,297 W/(m<sup>3</sup>/h)  
Řízení větrání [CTRL]: 0,95  
Deklarovaná maximální vnější netěsnost (%) / deklarovaná maximální vnitřní netěsnost (%): 4,0 / 4,0  
Typ upozornění na výměnu filtru: Snímač

Přehled funkce: potrubní, deskový protiproudý výměník, tepelný obtok, vest. elektrický předehřev, potrubní elektrický dohřev, EC motor, IP54, filtr, proměnnými ot., izolace

**REVERSUS 1 BP EVO-PH RELM SV: Rekupační jednotka - potrubní, deskový protiproudý výměník, potrubní elektrický dohřev, EC motor, IP54, filtr, proměnnými ot., izolace**



**ErPox**

ErP conform (NAŘÍZENÍ KOMISE (EU) č. 1253/2014 ErP2018)



Elektrický dohřev



EVO-PH barevný dotykový displej



REL EVO potrubní elektrický ohřev

Max. množství vzduchu: 328 m<sup>3</sup>/h při 100 Pa  
Elektrické napětí: 1/N/PE 230 V proud 3,8 A  
Výkon motoru(ů): 190 (2x85)W  
Stupně rychlostí: Plynulá regulace  
Krytí: IP54

Účinnost rekuperace při referenční průtoku (vyvážené): 86,1%  
Maximální teplota oblast: 45°C  
Topení: 0,5 kW dohřev  
Hladina hluku: 67 / 64 LwA do potrubí / do okolí  
Filtry: ePM1 70% (F7) / Coarse 60% (G4)  
Rozměry: 767mm x 500mm x 718mm  
Váha: 43 kg  
Připojení: Ø150mm  
Izolace: polyurethanová pěna tepelná vodivost 0,025 W/mk 25 mm  
Materiál: Pozinkovaná ocel potažená plastem  
Výrobce / Dodavatel: UTEK / C.L.A. Srl.,

Regulační systém: Elektronická regulace s digitálním dotykový displejem

NAŘÍZENÍ KOMISE (EU) č. 1253/2014 ErP2018 splňující SEC, vypočtená pro průměrné klimatické podmínky (Chladné / Průměrné / Teplé): -73,4 / -35,9 / -11,9 kWh/(m<sup>2</sup>.a), třídy spotřeby energie A (2016)  
Deklarovaná typologie: RVU Obousměrná  
Typ pohonu: Proměnnými otáčkami  
Typ systému zpětného získávání tepla: Rekupační  
Účinnost rekuperace při referenční průtoku (vyvážené): 86,1%  
Elektrický příkon pohonu ventilátoru včetně zařízení pro ovládání motoru při maximálním průtoku: 170W  
Hladina akustického výkonu vyzařovaného skříní: 47 LwA  
Referenční průtok: 0,062 m<sup>3</sup>/s  
Referenční tlakový rozdíl: 50 Pa  
SPI: 0,297 W/(m<sup>3</sup>/h)  
Řízení větrání [CTRL]: 0,95  
Deklarovaná maximální vnější netěsnost (%) / deklarovaná maximální vnitřní netěsnost (%): 4,0 / 4,0  
Typ upozornění na výměnu filtru: Snímač

Přehled funkce: potrubní, deskový protiproudý výměník, tepelný obtok, potrubní elektrický dohřev, EC motor, IP54, filtr, proměnnými ot., izolace

### Rekupační jednotka

**REVERSUS 2 BP EVO-PH PRE-HEATER SV: Rekupační jednotka - potrubní, deskový protiproudý výměník, vest. elektrický předehřev, EC motor, IP54, filtr, proměnnými ot., izolace**



**ErPox**

ErP conform  
(NAŘÍZENÍ  
KOMISE (EU) č.  
1253/2014  
ErP2018)



Vestavěný  
elektrický  
protimrazový  
předehřev.  
Pomáhá  
udržovat  
vyvážený výkon  
proudění  
vzduchu v zima.



EVO-PH  
barevný  
dotykový displej

Max. množství vzduchu: 453 m<sup>3</sup>/h při 100 Pa  
Elektrické napětí: 1/N/PE 230 V proud 5,7 A  
Výkon motoru(ů): 340 (2x170)W  
Stupně rychlostí: Plynulá regulace  
Krytí: IP54

Účinnost rekuperace při referenční průtoku (vyváženě): 83,1%  
Topení: 0,5 kW předehřev (0,5 kW)  
Hladina hluku: 71 / 67 LwA do potrubí / do okolí  
Filtry: ePM1 70% (F7) / Coarse 60% (G4)  
Rozměry: 767mm x 500mm x 718mm  
Váha: 45 kg  
Připojení: Ø150mm  
Izolace: polyurethanová pěna tepelná vodivost 0,025 W/mk 25 mm  
Materiál: Pozinkovaná ocel potažená plastem  
Výrobce / Dodavatel: UTEK / C.L.A. Srl.,

Regulační systém: Elektronická regulace s digitálním dotykovým displejem

NAŘÍZENÍ KOMISE (EU) č. 1253/2014 ErP2018 splňující  
SEC, vypočtená pro průměrné klimatické podmínky (Chladné / Průměrné / Teplé): -68,0 / -31,4 / -7,8 kWh/(m<sup>2</sup>.a), třídy spotřeby energie B (2016)  
Deklarovaná typologie: RVU Obousměrná  
Typ pohonu: Proměnnými otáčkami  
Typ systému zpětného získávání tepla: Rekupační  
Účinnost rekuperace při referenční průtoku (vyváženě): 83,1%  
Elektrický příkon pohonu ventilátoru včetně zařízení pro ovládání motoru při maximálním průtoku: 340W  
Hladina akustického výkonu vyzařovaného skříní: 55 LwA  
Referenční průtok: 0,088 m<sup>3</sup>/s  
Referenční tlakový rozdíl: 50 Pa  
SPI: 0,344 W/(m<sup>3</sup>/h)  
Řízení větrání [CTRL]: 0,95  
Deklarovaná maximální vnější netěsnost (%) / deklarovaná maximální vnitřní netěsnost (%): 2,8 / 2,8  
Typ upozornění na výměnu filtru: Snímač

Přehled funkce: potrubní, deskový protiproudý výměník, tepelný obtok, vest. elektrický předehřev, EC motor, IP54, filtr, proměnnými ot., izolace

**REVERSUS 2 BP EVO-PH SV: Rekupační jednotka - potrubní, deskový protiproudý výměník, EC motor, IP54, filtr, proměnnými ot., izolace**



**ErPox**

ErP conform  
(NAŘÍZENÍ  
KOMISE (EU) č.  
1253/2014  
ErP2018)



EVO-PH  
barevný  
dotykový displej

Max. množství vzduchu: 453 m<sup>3</sup>/h při 100 Pa  
Elektrické napětí: 1/N/PE 230 V proud 3,5 A  
Výkon motoru(ů): 340 (2x170)W  
Stupně rychlostí: Plynulá regulace  
Krytí: IP54

Účinnost rekuperace při referenční průtoku (vyváženě): 83,1%  
Maximální teplota oblast: 45°C  
Hladina hluku: 71 / 67 LwA do potrubí / do okolí  
Filtry: ePM1 70% (F7) / Coarse 60% (G4)  
Rozměry: 767mm x 500mm x 718mm  
Váha: 45 kg  
Připojení: Ø150mm  
Izolace: polyurethanová pěna tepelná vodivost 0,025 W/mk 25 mm  
Materiál: Pozinkovaná ocel potažená plastem  
Výrobce / Dodavatel: UTEK / C.L.A. Srl.,

Regulační systém: Elektronická regulace s digitálním dotykovým displejem

NAŘÍZENÍ KOMISE (EU) č. 1253/2014 ErP2018 splňující  
SEC, vypočtená pro průměrné klimatické podmínky (Chladné / Průměrné / Teplé): -68,0 / -31,4 / -7,8 kWh/(m<sup>2</sup>.a), třídy spotřeby energie B (2016)  
Deklarovaná typologie: RVU Obousměrná  
Typ pohonu: Proměnnými otáčkami  
Typ systému zpětného získávání tepla: Rekupační  
Účinnost rekuperace při referenční průtoku (vyváženě): 83,1%  
Elektrický příkon pohonu ventilátoru včetně zařízení pro ovládání motoru při maximálním průtoku: 340W  
Hladina akustického výkonu vyzařovaného skříní: 55 LwA  
Referenční průtok: 0,088 m<sup>3</sup>/s  
Referenční tlakový rozdíl: 50 Pa  
SPI: 0,344 W/(m<sup>3</sup>/h)  
Řízení větrání [CTRL]: 0,95  
Deklarovaná maximální vnější netěsnost (%) / deklarovaná maximální vnitřní netěsnost (%): 2,8 / 2,8  
Typ upozornění na výměnu filtru: Snímač

Přehled funkce: potrubní, deskový protiproudý výměník, tepelný obtok, EC motor, IP54, filtr, proměnnými ot., izolace

### Rekupační jednotka

**REVERSUS 2 BP EVO-PH PRE-HEATER RELM SV: Rekupační jednotka - potrubní, deskový protiproudý výměník, vest. elektrický předehřev, potrubní elektrický dohřev, EC motor, IP54, filtr, proměnnými ot., izolace**



**ErPox**

ErP conform (NAŘÍZENÍ KOMISE (EU) č. 1253/2014 ErP2018)



Vestavěný elektrický protimrazová předehřev. Pomáhá udržovat vyvážený výkon proudění vzduchu v zima.



Elektrický dohřev



EVO-PH barevný dotykový displej



REL EVO potrubní elektrický ohřev

Max. množství vzduchu: 453 m<sup>3</sup>/h při 100 Pa  
 Elektrické napětí: 2x 1/N/PE 230 V proud 5,7 + 2,2 A  
 Výkon motoru(ů): 340 (2x170)W  
 Stupně rychlostí: Plynulá regulace  
 Krytí: IP54  
 Účinnost rekuperace při referenční průtoku (vyvážené): 83,1%  
 Topení: 1 kW předehřev (0,5 kW) / dohřev (0,5 kW)  
 Hladina hluku: 71 / 67 LwA do potrubí / do okolí  
 Filtry: ePM1 70% (F7) / Coarse 60% (G4)  
 Rozměry: 767mm x 500mm x 718mm  
 Váha: 45 kg  
 Připojení: Ø150mm  
 Izolace: polyurethanová pěna tepelná vodivost 0,025 W/mk 25 mm  
 Materiál: Pozinkovaná ocel potažená plastem  
 Výrobce / Dodavatel: UTEK / C.L.A. Srl.,  
 Regulační systém: Elektronická regulace s digitálním dotykový displejem

NAŘÍZENÍ KOMISE (EU) č. 1253/2014 ErP2018 splňující  
 SEC, vypočtená pro průměrné klimatické podmínky (Chladné / Průměrné / Teplé): -68,0 / -31,4 / -7,8 kWh/(m<sup>2</sup>.a), třídy spotřeby energie B (2016)  
 Deklarovaná typologie: RVU Obousměrná  
 Typ pohonu: Proměnnými otáčkami  
 Typ systému zpětného získávání tepla: Rekupační  
 Účinnost rekuperace při referenční průtoku (vyvážené): 83,1%  
 Elektrický příkon pohonu ventilátoru včetně zařízení pro ovládání motoru při maximálním průtoku: 340W  
 Hladina akustického výkonu vyzařovaného skříní: 55 LwA  
 Referenční průtok: 0,088 m<sup>3</sup>/s  
 Referenční tlakový rozdíl: 50 Pa  
 SPI: 0,344 W/(m<sup>3</sup>/h)  
 Řízení větrání [CTRL]: 0,95  
 Deklarovaná maximální vnější netěsnost (%) / deklarovaná maximální vnitřní netěsnost (%): 2,8 / 2,8  
 Typ upozornění na výměnu filtru: Snímač

Přehled funkce: potrubní, deskový protiproudý výměník, tepelný obtok, vest. elektrický předehřev, potrubní elektrický dohřev, EC motor, IP54, filtr, proměnnými ot., izolace

**REVERSUS 2 BP EVO-PH RELM SV: Rekupační jednotka - potrubní, deskový protiproudý výměník, potrubní elektrický dohřev, EC motor, IP54, filtr, proměnnými ot., izolace**



**ErPox**

ErP conform (NAŘÍZENÍ KOMISE (EU) č. 1253/2014 ErP2018)



Elektrický dohřev



EVO-PH barevný dotykový displej



REL EVO potrubní elektrický ohřev

Max. množství vzduchu: 453 m<sup>3</sup>/h při 100 Pa  
 Elektrické napětí: 1/N/PE 230 V proud 5,7 A  
 Výkon motoru(ů): 340 (2x170)W  
 Stupně rychlostí: Plynulá regulace  
 Krytí: IP54  
 Účinnost rekuperace při referenční průtoku (vyvážené): 83,1%  
 Maximální teplota oblast: 45°C  
 Topení: 0,5 kW dohřev  
 Hladina hluku: 71 / 67 LwA do potrubí / do okolí  
 Filtry: ePM1 70% (F7) / Coarse 60% (G4)  
 Rozměry: 767mm x 500mm x 718mm  
 Váha: 45 kg  
 Připojení: Ø150mm  
 Izolace: polyurethanová pěna tepelná vodivost 0,025 W/mk 25 mm  
 Materiál: Pozinkovaná ocel potažená plastem  
 Výrobce / Dodavatel: UTEK / C.L.A. Srl.,  
 Regulační systém: Elektronická regulace s digitálním dotykový displejem

NAŘÍZENÍ KOMISE (EU) č. 1253/2014 ErP2018 splňující  
 SEC, vypočtená pro průměrné klimatické podmínky (Chladné / Průměrné / Teplé): -68,0 / -31,4 / -7,8 kWh/(m<sup>2</sup>.a), třídy spotřeby energie B (2016)  
 Deklarovaná typologie: RVU Obousměrná  
 Typ pohonu: Proměnnými otáčkami  
 Typ systému zpětného získávání tepla: Rekupační  
 Účinnost rekuperace při referenční průtoku (vyvážené): 83,1%  
 Elektrický příkon pohonu ventilátoru včetně zařízení pro ovládání motoru při maximálním průtoku: 340W  
 Hladina akustického výkonu vyzařovaného skříní: 55 LwA  
 Referenční průtok: 0,088 m<sup>3</sup>/s  
 Referenční tlakový rozdíl: 50 Pa  
 SPI: 0,344 W/(m<sup>3</sup>/h)  
 Řízení větrání [CTRL]: 0,95  
 Deklarovaná maximální vnější netěsnost (%) / deklarovaná maximální vnitřní netěsnost (%): 2,8 / 2,8  
 Typ upozornění na výměnu filtru: Snímač

Přehled funkce: potrubní, deskový protiproudý výměník, tepelný obtok, potrubní elektrický dohřev, EC motor, IP54, filtr, proměnnými ot., izolace

### Rekupační jednotka

**REVERSUS 3 BP EVO-PH PRE-HEATER SV: Rekupační jednotka - potrubní, deskový protiproudý výměník, vest. elektrický předehřev, EC motor, IP54, filtr, proměnnými ot., izolace**



**ErPox**

ErP conform (NAŘÍZENÍ KOMISE (EU) č. 1253/2014 ErP2018)



Vestavěný elektrický protimrazový předehřev. Pomáhá udržovat vyvážený výkon proudění vzduchu v zima.



EVO-PH barevný dotykový displej

Max. množství vzduchu: 576 m<sup>3</sup>/h při 160 Pa  
Elektrické napětí: 1/N/PE 230 V proud 7,9 A  
Výkon motoru(ů): 340 (2x170)W  
Stupně rychlostí: Plynulá regulace  
Krytí: IP54

Účinnost rekuperace při referenční průtoku (vyváženě): 83,6%  
Topení: 1 kW předehřev (1 kW)  
Hladina hluku: 69 / 60 LwA do potrubí / do okolí  
Filtry: ePM1 70% (F7) / Coarse 60% (G4)  
Rozměry: 800mm x 663mm x 800mm  
Váha: 75 kg  
Připojení: Ø160mm  
Izolace: polyurethanová pěna tepelná vodivost 0,025 W/mk 25 mm  
Materiál: Pozinkovaná ocel potažená plastem  
Výrobce / Dodavatel: UTEK / C.L.A. Srl.,

Regulační systém: Elektronická regulace s digitálním dotykovým displejem

NAŘÍZENÍ KOMISE (EU) č. 1253/2014 ErP2018 splňující SEC, vypočtená pro průměrné klimatické podmínky (Chladné / Průměrné / Teplé): -71,7 / -35,0 / -11,3 kWh/(m<sup>2</sup>.a), třídy spotřeby energie A (2016)

Deklarovaná typologie: RVU Obousměrná  
Typ pohonu: Proměnnými otáčkami  
Typ systému zpětného získávání tepla: Rekupační  
Účinnost rekuperace při referenční průtoku (vyváženě): 83,6%  
Elektrický příkon pohonu ventilátoru včetně zařízení pro ovládání motoru při maximálním průtoku: 340W  
Hladina akustického výkonu vyzařovaného skříní: 52 LwA  
Referenční průtok: 0,12 m<sup>3</sup>/s  
Referenční tlakový rozdíl: 50 Pa  
SPI: 0,305 W/(m<sup>3</sup>/h)  
Řízení větrání [CTRL]: 0,95  
Deklarovaná maximální vnější netěsnost (%) / deklarovaná maximální vnitřní netěsnost (%): 4,3 / 6,9  
Typ upozornění na výměnu filtru: Snímač

Přehled funkce: potrubní, deskový protiproudý výměník, tepelný obtok, vest. elektrický předehřev, EC motor, IP54, filtr, proměnnými ot., izolace

**REVERSUS 3 BP EVO-PH PRE-HEATER YV: Rekupační jednotka - potrubní, deskový protiproudý výměník, vest. elektrický předehřev, EC motor, IP54, filtr, proměnnými ot., izolace**



**ErPox**

ErP conform (NAŘÍZENÍ KOMISE (EU) č. 1253/2014 ErP2018)



Vestavěný elektrický protimrazový předehřev. Pomáhá udržovat vyvážený výkon proudění vzduchu v zima.



EVO-PH barevný dotykový displej

Max. množství vzduchu: 576 m<sup>3</sup>/h při 160 Pa  
Elektrické napětí: 1/N/PE 230 V proud 7,9 A  
Výkon motoru(ů): 340 (2x170)W  
Stupně rychlostí: Plynulá regulace  
Krytí: IP54

Účinnost rekuperace při referenční průtoku (vyváženě): 83,6%  
Topení: 1 kW předehřev (1 kW)  
Hladina hluku: 69 / 60 LwA do potrubí / do okolí  
Filtry: ePM1 70% (F7) / Coarse 60% (G4)  
Rozměry: 800mm x 663mm x 800mm  
Váha: 75 kg  
Připojení: Ø160mm  
Izolace: polyurethanová pěna tepelná vodivost 0,025 W/mk 25 mm  
Materiál: Pozinkovaná ocel potažená plastem  
Výrobce / Dodavatel: UTEK / C.L.A. Srl.,

Regulační systém: Elektronická regulace s digitálním dotykovým displejem

NAŘÍZENÍ KOMISE (EU) č. 1253/2014 ErP2018 splňující SEC, vypočtená pro průměrné klimatické podmínky (Chladné / Průměrné / Teplé): -71,7 / -35,0 / -11,3 kWh/(m<sup>2</sup>.a), třídy spotřeby energie A (2016)

Deklarovaná typologie: RVU Obousměrná  
Typ pohonu: Proměnnými otáčkami  
Typ systému zpětného získávání tepla: Rekupační  
Účinnost rekuperace při referenční průtoku (vyváženě): 83,6%  
Elektrický příkon pohonu ventilátoru včetně zařízení pro ovládání motoru při maximálním průtoku: 340W  
Hladina akustického výkonu vyzařovaného skříní: 52 LwA  
Referenční průtok: 0,12 m<sup>3</sup>/s  
Referenční tlakový rozdíl: 50 Pa  
SPI: 0,305 W/(m<sup>3</sup>/h)  
Řízení větrání [CTRL]: 0,95  
Deklarovaná maximální vnější netěsnost (%) / deklarovaná maximální vnitřní netěsnost (%): 4,3 / 6,9  
Typ upozornění na výměnu filtru: Snímač

Přehled funkce: potrubní, deskový protiproudý výměník, tepelný obtok, vest. elektrický předehřev, EC motor, IP54, filtr, proměnnými ot., izolace

### Rekupační jednotka

#### REVERSUS 3 BP EVO-PH SV: Rekupační jednotka - potrubní, deskový protiproudý výměník, EC motor, IP54, filtr, proměnnými ot., izolace



**ErP OK**

ErP conform  
(NAŘÍZENÍ  
KOMISE (EU) č.  
1253/2014  
ErP2018)



EVO-PH  
barevný  
dotykový displej

Max. množství vzduchu: 576 m<sup>3</sup>/h při 160 Pa  
Elektrické napětí: 1/N/PE 230 V proud 3,5 A  
Výkon motoru(ů): 340 (2x170)W  
Stupně rychlostí: Plynulá regulace  
Krytí: IP54

Účinnost rekuperace při referenční průtoku (vyvážené): 83,6%  
Hladina hluku: 69 / 60 LwA do potrubí / do okolí  
Filtry: ePM1 70% (F7) / Coarse 60% (G4)  
Rozměry: 800mm x 663mm x 800mm  
Váha: 75 kg  
Připojení: Ø160mm

Izolace: polyurethanová pěna tepelná vodivost 0,025 W/mk 25 mm  
Materiál: Pozinkovaná ocel potažená plastem  
Výrobce / Dodavatel: UTEK / C.L.A. Srl.,

Regulační systém: Elektronická regulace s digitálním dotykový displejem

NAŘÍZENÍ KOMISE (EU) č. 1253/2014 ErP2018 splňující  
SEC, vypočtená pro průměrné klimatické podmínky (Chladné / Průměrné / Teplé): -71,7 / -35,0 / -11,3 kWh/(m<sup>2</sup>.a), třídy spotřeby energie A (2016)

Deklarovaná typologie: RVU Obousměrná

Typ pohonu: Proměnnými otáčkami

Typ systému zpětného získávání tepla: Rekupační

Účinnost rekuperace při referenční průtoku (vyvážené): 83,6%

Elektrický příkon pohonu ventilátoru včetně zařízení pro ovládání motoru při maximálním průtoku: 340W

Hladina akustického výkonu vyzařovaného skříní: 52 LwA

Referenční průtok: 0,12 m<sup>3</sup>/s

Referenční tlakový rozdíl: 50 Pa

SPI: 0,305 W/(m<sup>3</sup>/h)

Řízení větrání [CTRL]: 0,95

Deklarovaná maximální vnější netěsnost (%) / deklarovaná maximální vnitřní netěsnost (%): 4,3 / 6,9

Typ upozornění na výměnu filtru: Snímač

Přehled funkce: potrubní, deskový protiproudý výměník, tepelný obtok, EC motor, IP54, filtr, proměnnými ot., izolace

#### REVERSUS 3 BP EVO-PH YV: Rekupační jednotka - potrubní, deskový protiproudý výměník, EC motor, IP54, filtr, proměnnými ot., izolace



**ErP OK**

ErP conform  
(NAŘÍZENÍ  
KOMISE (EU) č.  
1253/2014  
ErP2018)



EVO-PH  
barevný  
dotykový displej

Max. množství vzduchu: 576 m<sup>3</sup>/h při 160 Pa  
Elektrické napětí: 1/N/PE 230 V proud 3,5 A  
Výkon motoru(ů): 340 (2x170)W  
Stupně rychlostí: Plynulá regulace  
Krytí: IP54

Účinnost rekuperace při referenční průtoku (vyvážené): 83,6%  
Hladina hluku: 69 / 60 LwA do potrubí / do okolí  
Filtry: ePM1 70% (F7) / Coarse 60% (G4)  
Rozměry: 800mm x 663mm x 800mm  
Váha: 75 kg  
Připojení: Ø160mm

Izolace: polyurethanová pěna tepelná vodivost 0,025 W/mk 25 mm  
Materiál: Pozinkovaná ocel potažená plastem  
Výrobce / Dodavatel: UTEK / C.L.A. Srl.,

Regulační systém: Elektronická regulace s digitálním dotykový displejem

NAŘÍZENÍ KOMISE (EU) č. 1253/2014 ErP2018 splňující  
SEC, vypočtená pro průměrné klimatické podmínky (Chladné / Průměrné / Teplé): -71,7 / -35,0 / -11,3 kWh/(m<sup>2</sup>.a), třídy spotřeby energie A (2016)

Deklarovaná typologie: RVU Obousměrná

Typ pohonu: Proměnnými otáčkami

Typ systému zpětného získávání tepla: Rekupační

Účinnost rekuperace při referenční průtoku (vyvážené): 83,6%

Elektrický příkon pohonu ventilátoru včetně zařízení pro ovládání motoru při maximálním průtoku: 340W

Hladina akustického výkonu vyzařovaného skříní: 52 LwA

Referenční průtok: 0,12 m<sup>3</sup>/s

Referenční tlakový rozdíl: 50 Pa

SPI: 0,305 W/(m<sup>3</sup>/h)

Řízení větrání [CTRL]: 0,95

Deklarovaná maximální vnější netěsnost (%) / deklarovaná maximální vnitřní netěsnost (%): 4,3 / 6,9

Typ upozornění na výměnu filtru: Snímač

Přehled funkce: potrubní, deskový protiproudý výměník, tepelný obtok, EC motor, IP54, filtr, proměnnými ot., izolace

### Rekupační jednotka

**REVERSUS 3 BP EVO-PH PRE-HEATER RELM SV: Rekupační jednotka - potrubní, deskový protiproudý výměník, vest. elektrický předehřev, potrubní elektrický dohřev, EC motor, IP54, filtr, proměnnými ot., izolace**



**ErPox**

ErP conform (NAŘÍZENÍ KOMISE (EU) č. 1253/2014 ErP2018)



Vestavěný elektrický protimrazová předehřev. Pomáhá udržovat vyvážený výkon proudění vzduchu v zima.



Elektrický dohřev



EVO-PH barevný dotykový displej



REL EVO potrubní elektrický ohřev

Max. množství vzduchu: 576 m<sup>3</sup>/h při 160 Pa  
Elektrické napětí: 2x 1/N/PE 230 V proud 3,5 + 4,4 + 4,4 A  
Výkon motoru(ů): 340 (2x170)W  
Stupně rychlostí: Plynulá regulace

Krytí: IP54  
Účinnost rekuperace při referenční průtoku (vyvážené): 83,6%  
Topení: 2 kW předehřev (1 kW) / dohřev (1 kW)  
Hladina hluku: 69 / 60 LwA do potrubí / do okolí  
Filtry: ePM1 70% (F7) / Coarse 60% (G4)  
Rozměry: 800mm x 663mm x 800mm  
Váha: 75 kg  
Připojení: Ø160mm  
Izolace: polyurethanová pěna tepelná vodivost 0,025 W/mk 25 mm  
Materiál: Pozinkovaná ocel potažená plastem  
Výrobce / Dodavatel: UTEK / C.L.A. Srl.,

Regulační systém: Elektronická regulace s digitálním dotykový displejem

NAŘÍZENÍ KOMISE (EU) č. 1253/2014 ErP2018 splňující SEC, vypočtená pro průměrné klimatické podmínky (Chladné / Průměrné / Teplé): -71,7 / -35,0 / -11,3 kWh/(m<sup>2</sup>.a), třídy spotřeby energie A (2016)  
Deklarovaná typologie: RVU Obousměrná  
Typ pohonu: Proměnnými otáčkami  
Typ systému zpětného získávání tepla: Rekupační  
Účinnost rekuperace při referenční průtoku (vyvážené): 83,6%  
Elektrický příkon pohonu ventilátoru včetně zařízení pro ovládání motoru při maximálním průtoku: 340W  
Hladina akustického výkonu vyzařovaného skříní: 52 LwA  
Referenční průtok: 0,12 m<sup>3</sup>/s  
Referenční tlakový rozdíl: 50 Pa  
SPI: 0,305 W/(m<sup>3</sup>/h)  
Řízení větrání [CTRL]: 0,95  
Deklarovaná maximální vnější netěsnost (%) / deklarovaná maximální vnitřní netěsnost (%): 4,3 / 6,9  
Typ upozornění na výměnu filtru: Snímač

Přehled funkce: potrubní, deskový protiproudý výměník, tepelný obtok, vest. elektrický předehřev, potrubní elektrický dohřev, EC motor, IP54, filtr, proměnnými ot., izolace

**REVERSUS 3 BP EVO-PH PRE-HEATER RELM YV: Rekupační jednotka - potrubní, deskový protiproudý výměník, vest. elektrický předehřev, potrubní elektrický dohřev, EC motor, IP54, filtr, proměnnými ot., izolace**



**ErPox**

ErP conform (NAŘÍZENÍ KOMISE (EU) č. 1253/2014 ErP2018)



Vestavěný elektrický protimrazová předehřev. Pomáhá udržovat vyvážený výkon proudění vzduchu v zima.



Elektrický dohřev



EVO-PH barevný dotykový displej



REL EVO potrubní elektrický ohřev

Max. množství vzduchu: 576 m<sup>3</sup>/h při 160 Pa  
Elektrické napětí: 2x 1/N/PE 230 V proud 3,5 + 4,4 + 4,4 A  
Výkon motoru(ů): 340 (2x170)W  
Stupně rychlostí: Plynulá regulace

Krytí: IP54  
Účinnost rekuperace při referenční průtoku (vyvážené): 83,6%  
Topení: 2 kW předehřev (1 kW) / dohřev (1 kW)  
Hladina hluku: 69 / 60 LwA do potrubí / do okolí  
Filtry: ePM1 70% (F7) / Coarse 60% (G4)  
Rozměry: 800mm x 663mm x 800mm  
Váha: 75 kg  
Připojení: Ø160mm  
Izolace: polyurethanová pěna tepelná vodivost 0,025 W/mk 25 mm  
Materiál: Pozinkovaná ocel potažená plastem  
Výrobce / Dodavatel: UTEK / C.L.A. Srl.,

Regulační systém: Elektronická regulace s digitálním dotykový displejem

NAŘÍZENÍ KOMISE (EU) č. 1253/2014 ErP2018 splňující SEC, vypočtená pro průměrné klimatické podmínky (Chladné / Průměrné / Teplé): -71,7 / -35,0 / -11,3 kWh/(m<sup>2</sup>.a), třídy spotřeby energie A (2016)  
Deklarovaná typologie: RVU Obousměrná  
Typ pohonu: Proměnnými otáčkami  
Typ systému zpětného získávání tepla: Rekupační  
Účinnost rekuperace při referenční průtoku (vyvážené): 83,6%  
Elektrický příkon pohonu ventilátoru včetně zařízení pro ovládání motoru při maximálním průtoku: 340W  
Hladina akustického výkonu vyzařovaného skříní: 52 LwA  
Referenční průtok: 0,12 m<sup>3</sup>/s  
Referenční tlakový rozdíl: 50 Pa  
SPI: 0,305 W/(m<sup>3</sup>/h)  
Řízení větrání [CTRL]: 0,95  
Deklarovaná maximální vnější netěsnost (%) / deklarovaná maximální vnitřní netěsnost (%): 4,3 / 6,9  
Typ upozornění na výměnu filtru: Snímač

Přehled funkce: potrubní, deskový protiproudý výměník, tepelný obtok, vest. elektrický předehřev, potrubní elektrický dohřev, EC motor, IP54, filtr, proměnnými ot., izolace



### Rekupační jednotka

**REVERSUS 3 BP EVO-PH RELM SV: Rekupační jednotka - potrubní, deskový protiproudý výměník, potrubní elektrický dohřev, EC motor, IP54, filtr, proměnnými ot., izolace**



**ErPox**

ErP conform  
(NAŘÍZENÍ  
KOMISE (EU) č.  
1253/2014  
ErP2018)



Elektrický  
dohřev



EVO-PH  
barevný  
dotykový displej



REL EVO  
potrubní  
elektrický ohřev

Max. množství vzduchu: 576 m<sup>3</sup>/h při 160 Pa  
Elektrické napětí: 2x 1/N/PE 230 V proud 3,5 + 4,4 A  
Výkon motoru(ů): 340 (2x170)W  
Stupně rychlostí: Plynulá regulace  
Krytí: IP54  
Účinnost rekuperace při referenční průtoku (vyváženě): 83,6%  
Topení: 1 kW dohřev  
Hladina hluku: 69 / 60 LwA do potrubí / do okolí  
Filtry: ePM1 70% (F7) / Coarse 60% (G4)  
Rozměry: 800mm x 663mm x 800mm  
Váha: 75 kg  
Připojení: Ø160mm  
Izolace: polyurethanová pěna tepelná vodivost 0,025 W/mk 25 mm  
Materiál: Pozinkovaná ocel potažená plastem  
Výrobce / Dodavatel: UTEK / C.L.A. Srl.,

Regulační systém: Elektronická regulace s digitálním dotykovým displejem

NAŘÍZENÍ KOMISE (EU) č. 1253/2014 ErP2018 splňující  
SEC, vypočtená pro průměrné klimatické podmínky (Chladné / Průměrné / Teplé): -71,7 / -35,0 / -11,3 kWh/(m<sup>2</sup>.a), třídy spotřeby energie A (2016)  
Deklarovaná typologie: RVU Obousměrná  
Typ pohonu: Proměnnými otáčkami  
Typ systému zpětného získávání tepla: Rekupační  
Účinnost rekuperace při referenční průtoku (vyváženě): 83,6%  
Elektrický příkon pohonu ventilátoru včetně zařízení pro ovládání motoru při maximálním průtoku: 340W  
Hladina akustického výkonu vyzařovaného skříní: 52 LwA  
Referenční průtok: 0,12 m<sup>3</sup>/s  
Referenční tlakový rozdíl: 50 Pa  
SPI: 0,305 W/(m<sup>3</sup>/h)  
Řízení větrání [CTRL]: 0,95  
Deklarovaná maximální vnější netěsnost (%) / deklarovaná maximální vnitřní netěsnost (%): 4,3 / 6,9  
Typ upozornění na výměnu filtru: Snímač

Přehled funkce: potrubní, deskový protiproudý výměník, tepelný obtok, potrubní elektrický dohřev, EC motor, IP54, filtr, proměnnými ot., izolace

**REVERSUS 3 BP EVO-PH RELM YV: Rekupační jednotka - potrubní, deskový protiproudý výměník, potrubní elektrický dohřev, EC motor, IP54, filtr, proměnnými ot., izolace**



**ErPox**

ErP conform  
(NAŘÍZENÍ  
KOMISE (EU) č.  
1253/2014  
ErP2018)



Elektrický  
dohřev



EVO-PH  
barevný  
dotykový displej



REL EVO  
potrubní  
elektrický ohřev

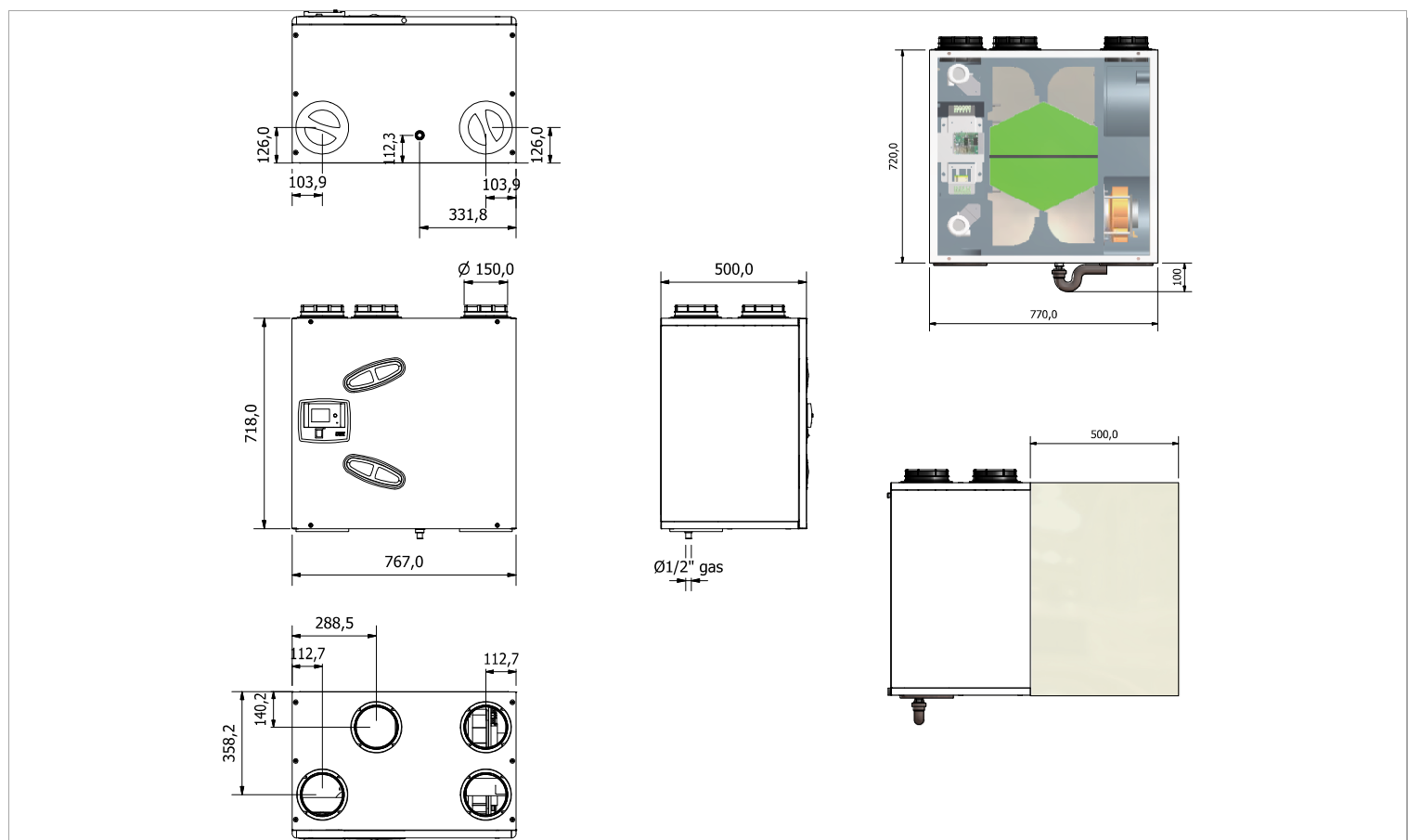
Max. množství vzduchu: 576 m<sup>3</sup>/h při 160 Pa  
Elektrické napětí: 2x 1/N/PE 230 V proud 3,5 + 4,4 A  
Výkon motoru(ů): 340 (2x170)W  
Stupně rychlostí: Plynulá regulace  
Krytí: IP54  
Účinnost rekuperace při referenční průtoku (vyváženě): 83,6%  
Topení: 1 kW dohřev  
Hladina hluku: 69 / 60 LwA do potrubí / do okolí  
Filtry: ePM1 70% (F7) / Coarse 60% (G4)  
Rozměry: 800mm x 663mm x 800mm  
Váha: 75 kg  
Připojení: Ø160mm  
Izolace: polyurethanová pěna tepelná vodivost 0,025 W/mk 25 mm  
Materiál: Pozinkovaná ocel potažená plastem  
Výrobce / Dodavatel: UTEK / C.L.A. Srl.,

Regulační systém: Elektronická regulace s digitálním dotykovým displejem

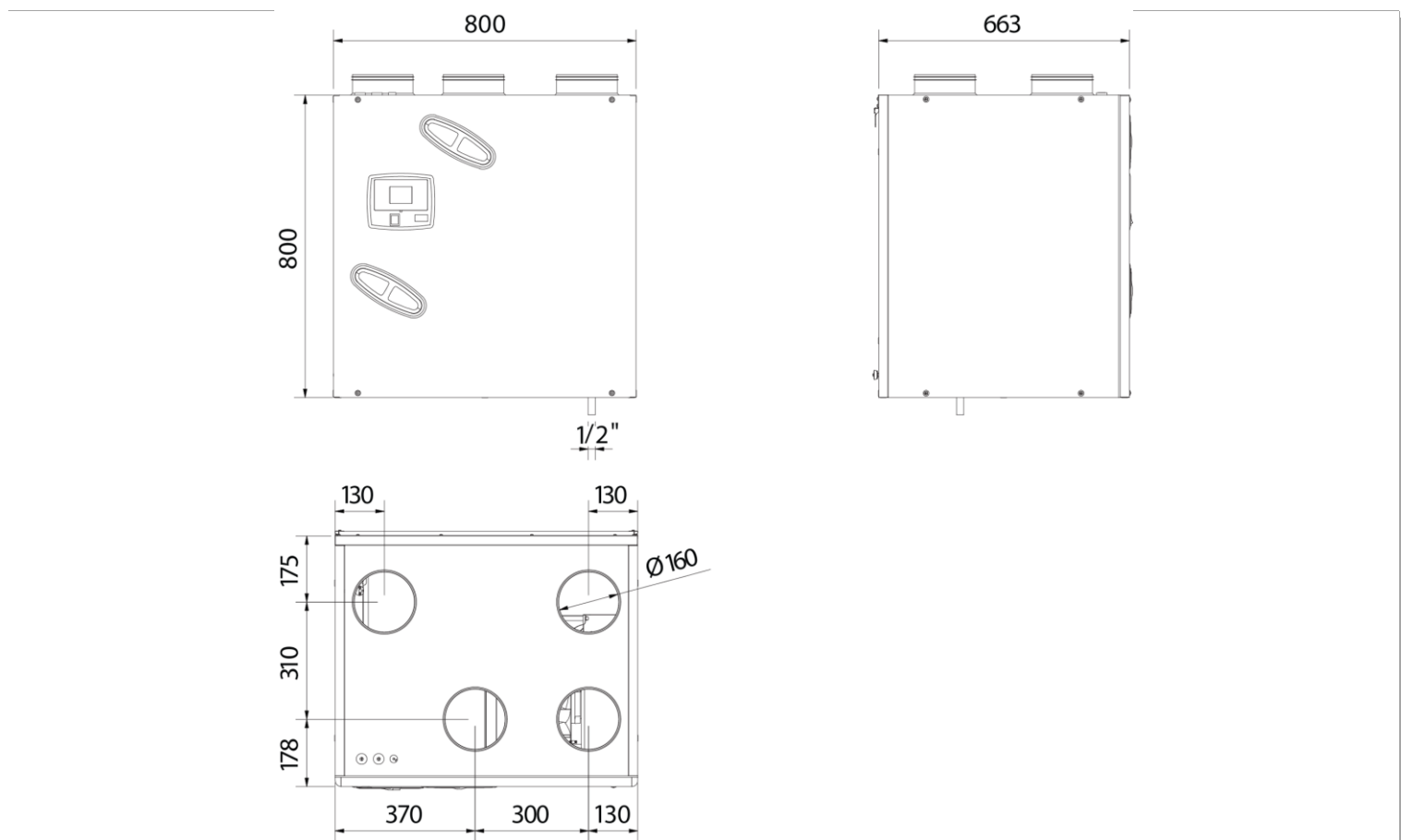
NAŘÍZENÍ KOMISE (EU) č. 1253/2014 ErP2018 splňující  
SEC, vypočtená pro průměrné klimatické podmínky (Chladné / Průměrné / Teplé): -71,7 / -35,0 / -11,3 kWh/(m<sup>2</sup>.a), třídy spotřeby energie A (2016)  
Deklarovaná typologie: RVU Obousměrná  
Typ pohonu: Proměnnými otáčkami  
Typ systému zpětného získávání tepla: Rekupační  
Účinnost rekuperace při referenční průtoku (vyváženě): 83,6%  
Elektrický příkon pohonu ventilátoru včetně zařízení pro ovládání motoru při maximálním průtoku: 340W  
Hladina akustického výkonu vyzařovaného skříní: 52 LwA  
Referenční průtok: 0,12 m<sup>3</sup>/s  
Referenční tlakový rozdíl: 50 Pa  
SPI: 0,305 W/(m<sup>3</sup>/h)  
Řízení větrání [CTRL]: 0,95  
Deklarovaná maximální vnější netěsnost (%) / deklarovaná maximální vnitřní netěsnost (%): 4,3 / 6,9  
Typ upozornění na výměnu filtru: Snímač

Přehled funkce: potrubní, deskový protiproudý výměník, tepelný obtok, potrubní elektrický dohřev, EC motor, IP54, filtr, proměnnými ot., izolace

Rekuperční jednotka

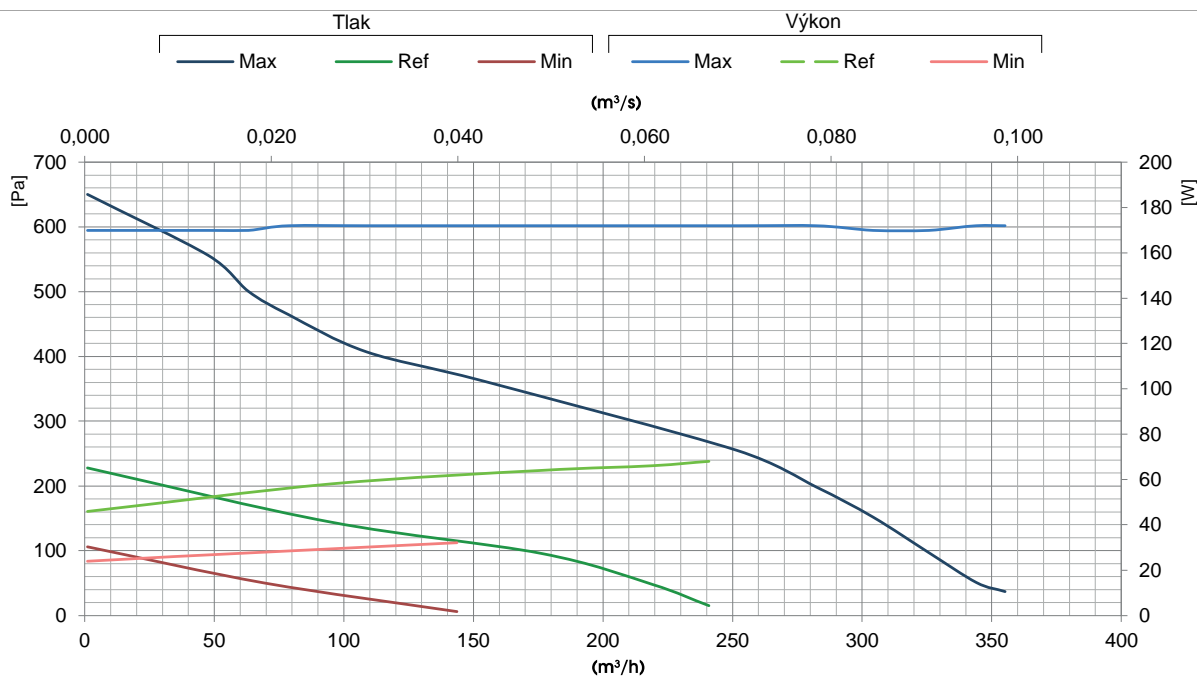


**REVERSUS 1-2 rozměry**



**REVERSUS 3 rozměry**

Rekupační jednotka

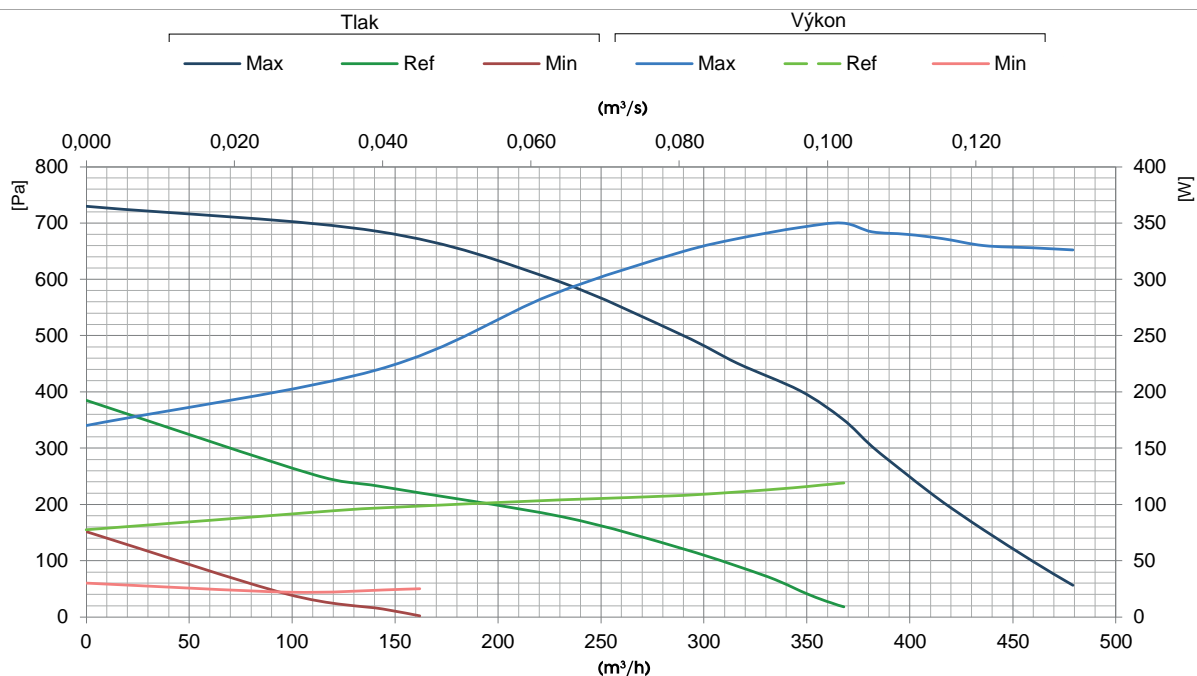


		Hluk do okolí (dB)							
		125 Hz	250 Hz	500 Hz	1000 Hz	2000 Hz	4000 Hz	8000 Hz	L <sub>w</sub> dB(A)
MAX		59,4	65,6	64,0	55,3	50,1	45,5	49,4	63,7
REF		54,2	61,0	54,7	46,9	41,1	35,9	39,3	56,0

		Hluk do potrubí (dB)							
		125 Hz	250 Hz	500 Hz	1000 Hz	2000 Hz	4000 Hz	8000 Hz	L <sub>w</sub> dB(A)
MAX		52,6	66,2	63,8	56,1	53,5	53,1	63,7	66,5
REF		47,7	60,7	56,7	47,4	43,7	42,4	46,7	57,2

**REVERSUS 1 výkon**



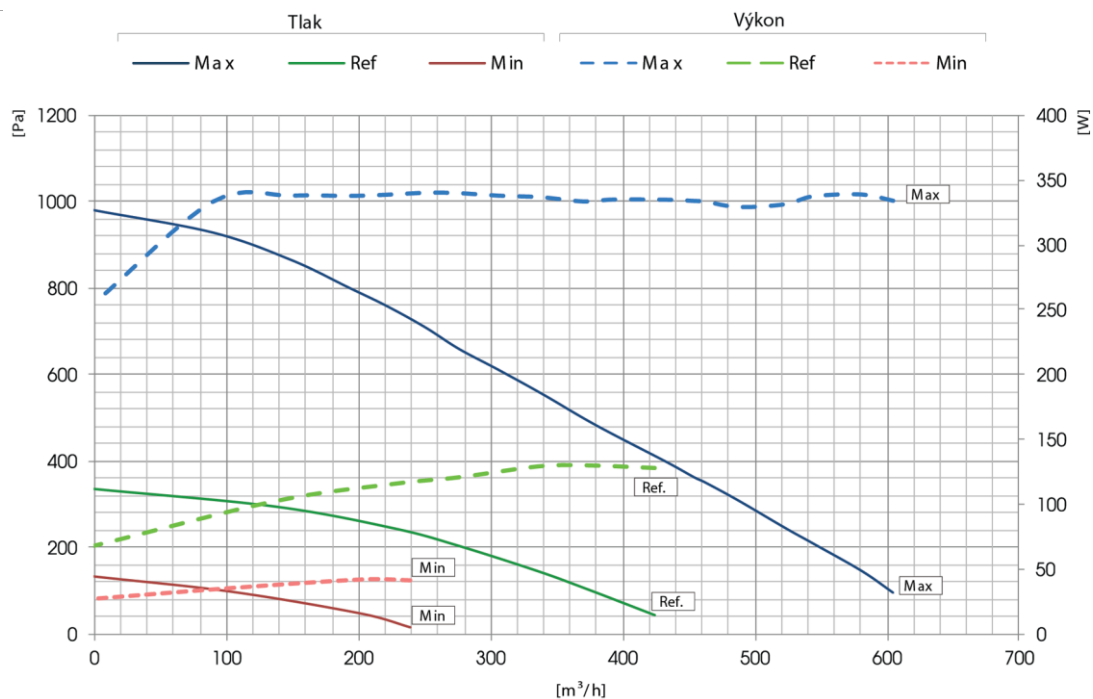
		Hluk do okolí (dB)							
		125 Hz	250 Hz	500 Hz	1000 Hz	2000 Hz	4000 Hz	8000 Hz	L <sub>w</sub> dB(A)
MAX		59,2	59,2	66,8	59,8	59,0	49,1	37,6	66,5
REF		51,3	59,4	56,9	51,9	50,5	39,5	28,1	58,5

		Hluk do potrubí (dB)							
		125 Hz	250 Hz	500 Hz	1000 Hz	2000 Hz	4000 Hz	8000 Hz	L <sub>w</sub> dB(A)
MAX		61,5	63,4	69,8	65,9	64,3	56,8	50,8	71,0
REF		54,1	60,1	60,8	57,1	56,4	48,3	42,1	62,8

**REVERSUS 2 výkon**

Rekupační jednotka

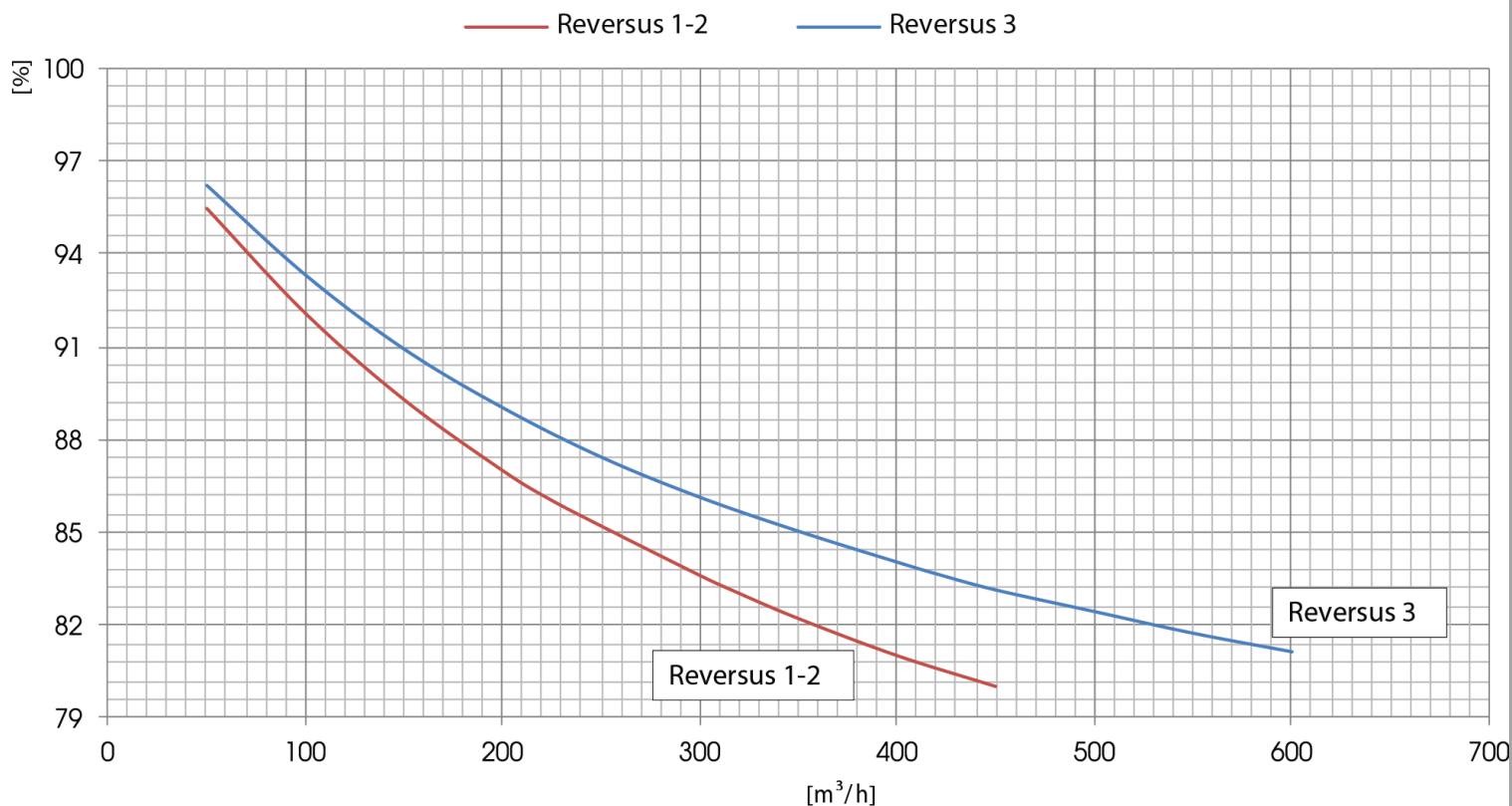


Hluk do okolí (dB)								
	125 Hz	250 Hz	500 Hz	1000 Hz	2000 Hz	4000 Hz	8000 Hz	$L_w$ dB(A)
MAX	50,0	52,3	57,4	51,7	56,7	42,2	22,6	60,3
REF	43,5	50,4	46,1	43,9	48,3	32,8	20,7	52,0

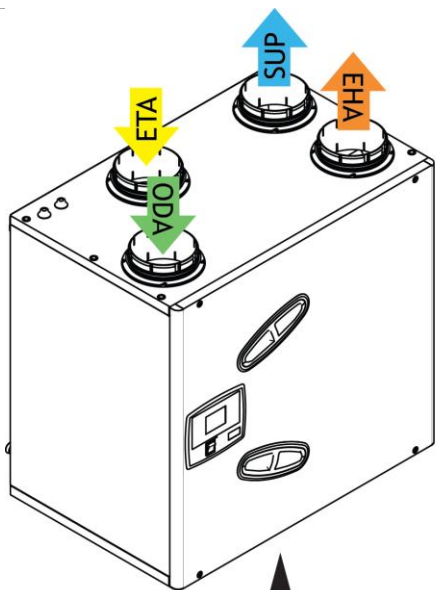
Hluk do potrubí (dB)								
	125 Hz	250 Hz	500 Hz	1000 Hz	2000 Hz	4000 Hz	8000 Hz	$L_w$ dB(A)
MAX	55,6	56,8	67,4	62,7	62,8	56,6	47,0	68,7
REF	48,0	51,3	56,0	54,1	54,0	46,8	40,2	59,3





**REVERSUS 3 výkon**



**REVERSUS účinnost**

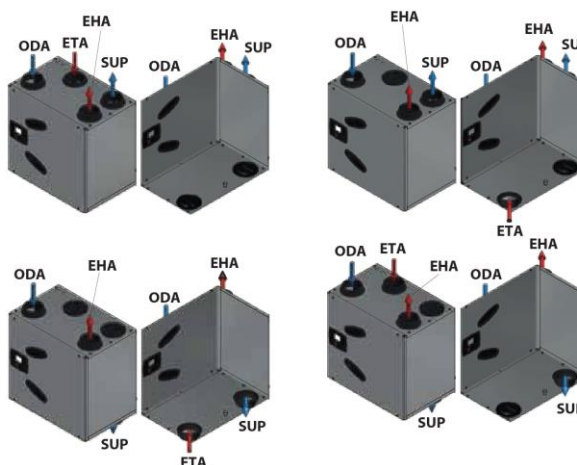
Rekupační jednotka



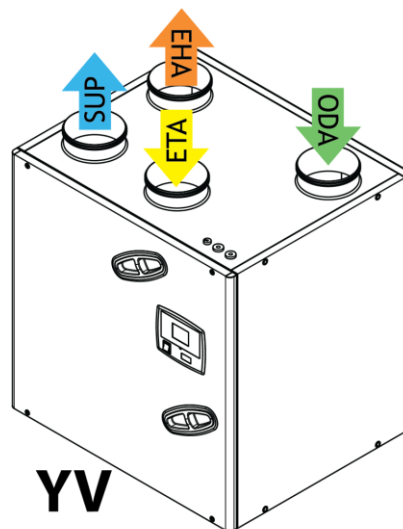
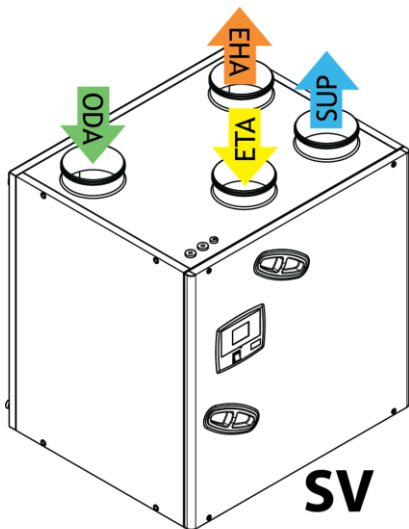
-  Čerstvý venkovní vzduch
-  Přívod do místností
-  Odvod z místností
-  Výfuk do venkovního prostoru





REVERSUS 1 a 2 základní provedení se čtyřmi horními napojeními.

Alternativní konfigurace lze provést během instalace pomocí standardního (zastrčeného) spodního nástavce.



REVERSUS 1 a 2 možnosti provedení

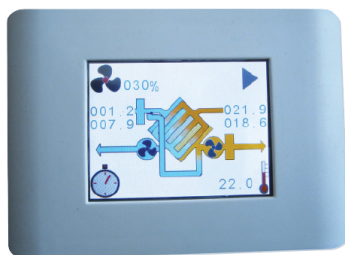


-  Čerstvý venkovní vzduch
-  Přívod do místností
-  Odvod z místností
-  Výfuk do venkovního prostoru

REVERSUS 3 provedení

Rekuperční jednotka

# EVO-PH



Ovládací panel s barevným displejem, lze instalovat vzdáleně až do délky kabelu 50 m (není součástí dodávky). Předkonfigurováno: ovládá se z výrobního závodu a je nakonfigurován podle specifikace jednotky.

Informace o ventilátorech: 3 rychlostní ventilátory nebo EC ventilátory s proměnnými otáčkami.

Průtok vzduchu lze nastavit ručně nebo automaticky pomocí jedné z následujících možností:

1. Týdenní programovací plán.
2. Senzorem kvality vzduchu CO<sub>2</sub>, VOC nebo vlhkosti.
3. Konstantní tlak nebo objem pomocí dalších souprav COP nebo CAV.

V rovnováze ventilátorů pro jednotku EC.

Vzdálená správa otáček ventilátoru prostřednictvím externího signálu 0÷10Vp.

Zapínání/vypínání jednotky dálkovým kontaktem.

Funkce posilovače (ventilátory běží maximální rychlostí) s nastavitelným časem zapnutí 1 ÷ 240 minut.

Programovatelné digitální vstupy (v závislosti na typu produktu jsou k dispozici 2 až 3 vstupy).

1. Booster: Jednotka běží na maximální rychlost pro přednastavený čas.
2. PIR: Vstup pro snímač pohybu. Jednotka běží při maximální rychlosti během přítomnosti s nastavitelným časem spuštěním na časovací před přepnutím na minimální rychlost.
3. Remote: Zapíná a vypíná jednotku.
4. Humidity: Jednotka běží maximální rychlostí a po otevření kontaktu se vrátí k původní rychlosti.
5. Summer: Nastaví jednotku do provozu v letní sezóně.
6. Fire: Vypne přívodní ventilátor a spustí odsávací ventilátor na maximum. Všimněte si, že to není pro nouzové použití.
7. W.Frost: Nastaví jednotku do režimu ochrany proti mrazu pro instalovaný ohřívač vody. Uzavřený kontakt je jednotka funguje jako obvykle.
8. Recirculation: Je-li jednotka vybavena recirkulačními klapkami, tato funkce si vynutí maximální recirkulaci.
9. StopExt: Vypne odsávací a ponechá přívodní ventilátor v provozu nastavenou rychlostí.
10. MinSpeed: Při běhu je rychlost ventilátoru nastavena na minimum.

Alternativní ovládací panely jsou k dispozici za příplatek:

## EVOD-PH-IP (vhodné pro systémy automatizace budov)

Komunikační protokol ModBus-TCP (RJ-45).

Dostupnost WebServeru (ModBus-TCP) pro programování a správu dálkového ovládání pomocí internetového prohlížeče.

## EVOD-PH-IP/RS485 (vhodné pro systémy automatizace budov)

Komunikační protokol ModBus-TCP (RJ-45) NEBO ModBus-RTU (RS485).

Dostupnost WebServeru (ModBus-TCP) pro programování a správu dálkového ovládání pomocí internetového prohlížeče.

Řízení rekuperace tepla:

4 teplotní čidla na 4 přípojích jednotky.

By-pass ON / OFF nebo automatická modulace pro volné chlazení / volné topení.

Řízení odmrazování pomocí jedné ze 4 strategií: Nevyváženost průtoků přiváděného a odváděného vzduchu / Proporcionální aktivace elektrického předehřívání (je-li k dispozici) / Výstražný signál pouze pomocí digitálního výstupu / Modulace bypassu.

Řízení elektrického nebo vodního dohřevu nebo chlazení.

Funkce alarmu:

1. Filtr alarm stavu načasováním jednotky nebo čtením signálu z spinačů diferenčního tlaku.

2. Riziko zámrazu.

3. Alarm provozu ventilátoru (EC ventilátory).

4. Alarm teplotní sondy.

Další funkce

Správa „master & slave“ - lze propojit až 4 jednotky. Řízení klapky recirkulace.

Programovatelné digitální výstupy (běžně jsou k dispozici dva digitální výstupy, ale na komerční jednotky s EC motory lze namontovat dalších šest).

1. Heat: Pracuje při provozu po ohřevu nebo chlazení (například signál čerpadla nebo poptávka kotle).
2. No Frost: Označuje stav ochrany proti zámrazu jednotky.
3. CloseByp: Používá se pro modulaci bypassu.
4. Fan 1-2: Označuje, že ventilátory pracují (lze použít k ovládání externích klapky).
5. Service: Označuje jakýkoli alarm kromě znečištěného filtru.
6. Any Alarm: To značí alarm.
7. Auto Cmp: Označuje, kdy připojený snímač kvality vzduchu dosáhl prahové hodnoty.
8. Season: Označuje nakonfigurovanou sezónu v ovladači. Lze použít k přepínání tepelného čerpadla mezi režimem vytápění a chlazení.

## EVO-PH možnosti



REVERSUS / REVERSUS-ENT servis

**Rekuperální jednotka**



**SKMF-R 150**

Sací / Výfukový nástavec - Ø150mm



**SKMF-R 160**

Sací / Výfukový nástavec - Ø160mm



**DLCZTE160**

Škrťící klapka těsná - Ø160mm



**DLCXTE160 AISI304**

Škrťící klapka těsná - nerezové provedení, Ø160mm



**DLCXXTE160 AISI316L**

Škrťící klapka těsná - nerezové provedení, Ø160mm



**ALVEOLAR 150 Spojka**

Spojka



**ALVEOLAR 160 Spojka**

Spojka



**SCZB160900**

Tlumič hluku - Ø160mm délka 900mm



**SCZB1601200**

Tlumič hluku - Ø160mm délka 1200mm



**SIF**

Sifón



**REVERSUS KRYT**

Kryt displeje REVERSUS



**DLCZTE150**

Škrťící klapka těsná - Ø150mm



**DLCXTE150 AISI304**

Škrťící klapka těsná - nerezové provedení, Ø150mm



**DLCXXTE150 AISI316L**

Škrťící klapka těsná - nerezové provedení, Ø150mm



**ALVEOLAR 150x800**

Tlumič hluku



**ALVEOLAR 160x800**

Tlumič hluku



**SCZB160600**

Tlumič hluku - Ø160mm délka 600mm



**SCZB1601000**

Tlumič hluku - Ø160mm délka 1000mm



**SCZB1601500**

Tlumič hluku - Ø160mm délka 1500mm



**ePM10 50% (G4) FILT 177x440x025**

Filtr náhradní

Rekuperální jednotka



**ePM10 50% (G4) FILT 177x610x025**  
Filtr náhradní



**ePM1 70% (F7) FILT 177x440x025**  
Filtr náhradní



**ePM1 70% (F7) FILT 177x610x025**  
Filtr náhradní



**MR MODULO D150 100-240M3/H**  
Nastavitelný regulátor konstantní průtoky



**MR MODULO D160 100-240M3/H**  
Nastavitelný regulátor konstantní průtoky



**DVS 100**  
Přívodní talířový ventil - Ø150mm



**P-DVS 150**  
Přívodní talířový ventil - Ø150mm



**DVS 150**  
Přívodní talířový ventil - Ø150mm



**DVS 160**  
Přívodní talířový ventil - Ø160mm



**P-DVS 160**  
Přívodní talířový ventil - Ø160mm



**BDC 150**  
Zpětná klapka pro přímé připojení k ventilátoru - Ø150mm



**BDC 160**  
Zpětná klapka pro přímé připojení k ventilátoru - Ø160mm



**Trouba 150mm x 2000mm**  
Izolovaný EPE potrubní systém - Ø150mm



**Trouba 160mm x 2000mm**  
Izolovaný EPE potrubní systém - Ø160mm



**Vsuvka 150mm**  
Izolovaný EPE potrubní systém - Ø150mm



**Montážní spona 150mm**  
Izolovaný EPE potrubní systém - Ø150mm



**Oblouk 150mmx15°**  
Izolovaný EPE potrubní systém - Ø150mm



**Oblouk 150mmx30°**  
Izolovaný EPE potrubní systém - Ø150mm



**Oblouk 150mmx45°**  
Izolovaný EPE potrubní systém - Ø150mm



**Oblouk 150mmx90°**  
Izolovaný EPE potrubní systém - Ø150mm



**Rekupační jednotka**



**Rozbočka 150mm**

Izolovaný EPE potrubní systém - Ø150mm



**Vsuvka 160mm**

Izolovaný EPE potrubní systém - Ø160mm



**Montážní spona 160mm**

Izolovaný EPE potrubní systém - Ø160mm



**Oblouk 160mmx15°**

Izolovaný EPE potrubní systém - Ø160mm



**Oblouk 160mmx30°**

Izolovaný EPE potrubní systém - Ø160mm



**Oblouk 160mmx45°**

Izolovaný EPE potrubní systém - Ø160mm



**Oblouk 160mmx90°**

Izolovaný EPE potrubní systém - Ø160mm



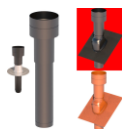
**Sání / Výfuk 150mm ČERNÝ**

Izolovaný EPE potrubní systém - Ø150mm



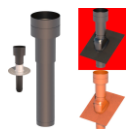
**Sání / Výfuk 150mm BÍLÝ**

Izolovaný EPE potrubní systém - Ø150mm



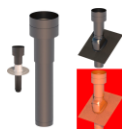
**Střešní nástavec 150mm HR-WTW ČERNÝ**

Izolovaný EPE potrubní systém - Ø150mm



**Střešní nástavec 150mm HR-WTW ČERNÝ XL**

Izolovaný EPE potrubní systém - Ø150mm



**Střešní nástavec 150mm HR-WTW ČERVENÝ**

Izolovaný EPE potrubní systém - Ø150mm



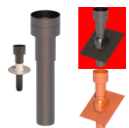
**Sání / Výfuk 160mm ČERNÝ**

Izolovaný EPE potrubní systém - Ø160mm



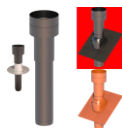
**Sání / Výfuk 160mm BÍLÝ**

Izolovaný EPE potrubní systém - Ø160mm



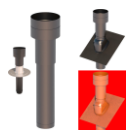
**Střešní nástavec 160mm HR-WTW ČERNÝ**

Izolovaný EPE potrubní systém - Ø160mm



**Střešní nástavec 160mm HR-WTW ČERNÝ XL**

Izolovaný EPE potrubní systém - Ø160mm



**Střešní nástavec 160mm HR-WTW ČERVENÝ**

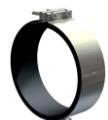
Izolovaný EPE potrubní systém - Ø160mm



**AP 150**

Spojovací manžeta - Ø150mm

Rekuperační jednotka



**AP 160**

Spojovací manžeta - Ø160mm



**LSVF 150**

Spojovací manžeta - Ø150mm



**LSVF 160**

Spojovací manžeta - Ø160mm



**SKG-R 150**

Škartící klapka těsná ruční - Ø150mm



**SKG-R 160**

Škartící klapka těsná ruční - Ø160mm



**SKG-A 150**

Škartící klapka těsná pro servopohon - Ø150mm



**SKG-A 160**

Škartící klapka těsná pro servopohon - Ø160mm



**RSK 150**

Zpětná klapka - Ø150mm



**RSK 160**

Zpětná klapka - Ø160mm



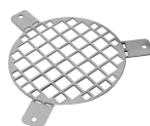
**WSG 150**

Kombinovaná žaluzie pro sání a výfuk - Ø150mm



**WSG 160**

Kombinovaná žaluzie pro sání a výfuk - Ø160mm



**AGO 160**

Ochranná mřížka - Ø160mm



**Mute 160x1200**

Tlumič hluku - do 100°C, Ø160mm



**Mute 160x300**

Tlumič hluku - do 100°C, Ø160mm



**Mute 160x600**

Tlumič hluku - do 100°C, Ø160mm



**Mute 160x900**

Tlumič hluku - Ø160mm, do 100°C



**HN 160**

Střešní ventilační hlavice - Ø160mm



**KOND 150**

Kondenzační nástavec - Ø150mm