

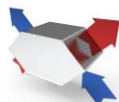
Rekupační jednotka



RIS 1200 ÷ 2500 P EKO



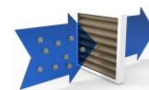
EC (elektronicky komutovaný) motor. Vyšší účinnost než standardní indukční motor a snadno ovladatelný.



Deskový protiproudý výměník



výkon Eurovent certifikované



Filtr snižuje zatížení vzduchu o částečky a aerosoly



RTU

Modbus RTU (RS485)

Účinnost tepelných výměníků je až 94 %.

EC motory

Podstrovní instalace

Velmi nízká výška, ideální pro montáž pod strop, servisní zásahy se provádějí zdola

Moderní rekupační jednotka s protiproudý deskovým výměníkem s EC motory. Kompletní ovládání zabudované do zařízení, stačí vybrat vhodný displej pro danou aplikaci.

Jednotka má k dispozici účinnou elektronickou komutaci (EC) ventilátory s dozadu zahnutými lopatkami. Ohřivače vzduchu jsou elektrické nebo vodní.

Velmi snadná montáž a technická údržba.

Vzduchotechnické jednotky jsou dodávány s integrovanou řídicí a monitorovací funkcí. Nastavitelný rozsah rychlosti otáček ventilátoru je mezi 20 a 100%. Ovládání elektrického nebo vodního ohřivače tepelného výměníku a tím i pohonu obtoku klapky je na základě žádané teploty. Ochrana proti zamrznutí deskového výměníku. Možnost ovládání pohonu klapky přívodního vzduchu.

Možnost připojení snímače k regulaci: rychlosti otáčení ventilátorů v závislosti na tlaku, CO₂, kvality ovzduší a vlhkosti.

K čištění a údržbě filtrů a tepelného výměníku je nutné zajistit přístup k servisní straně zařízení.

Interval pro údržbu a čištění závisí do značné míry na prostředí a umístění rekupačního zařízení. Filtry vzduchu, žaluzie sání a odsávání vzduchu je obecně třeba čistit nejméně dvakrát až třikrát ročně a tepelný výměník jednou za rok. Oběžná kola ventilátorů lze kontrolovat a čistit podle potřeby.

Rekupační jednotka

AmberAir Compact RIS 1200 PE 3.0 EKO 3.0



ErPox

ErP conform
(NAŘÍZENÍ
KOMISE (EU) č.
1253/2014
ErP2018)



proměnnými ot.



Elektrický
dohřev

Obsluha ze spodní strany
Eurovent certifikované výkonu

Max. množství vzduchu: 1.350 m³/h při 0 Pa
Elektrické napětí: 1/N/PE 50Hz 230 V proud 18,49 A
Výkon motoru(ů): 820 (450+370)W
Stupně rychlostí: Proměnnými otáčkami
Krytí: IP34
Účinnost rekuperace při referenční průtoku (vyvážené): 84%
Topení: 3 kW
Hladina hluku: 76 LpA
Filtry: ePM1 70% (F7) / ePM10 55% (M5)
Váha: 168 kg
Připojení: 500mm x 250mm
Izolace: 50 mm
Výrobce / Dodavatel: SALDA UAB
Číslo dílu výrobce: AHU000053

Regulační systém: Elektronická regulace bez externího displeje. Připraveno pro komunikaci ModBus přes RS485. Poznámka: Není možné použít připojení ST-SA-Control a Modbus. K portu 1 může být připojen FLEX displej pro místní ovládání nebo konfiguraci.

NAŘÍZENÍ KOMISE (EU) č. 1253/2014 ErP2018 splňující
Deklarovaná typologie: NRVU Obousměrná
Typ pohonu: Proměnnými otáčkami
Typ systému zpětného získávání tepla: Rekupační
Účinnost rekuperace při referenční průtoku (vyvážené): 84%
Efektivní elektrický příkon: 0,81kW
Hladina akustického výkonu vyzařovaného skříní: 56 Lwa
Referenční průtok: 0,32 m³/s
Maximální vnitřní měrný příkon ventilátoru větracích součástí (SFPint): 884 W/m³/s
Účinná nátoková rychlost při konstrukčním průtoku: 1,97 m/s
Referenční tlakový rozdíl: 250 Pa
Vnitřní tlaková ztráta větracích součástí (Δps,int): 239 / 206 Pa
Statická účinnost ventilátorů použitých v souladu s nařízením (EU) č. 327/2011): 56,9%
Deklarovaná maximální vnější netěsnost (%) / deklarovaná maximální vnitřní netěsnost (%): <1 / <3
Energetická klasifikace, filtrů: E
Typ upozornění na výměnu filtru: Snímač

Přehled funkce: regulace, Eurovent certifikované výkonu, Modbus RTU, izolace, podstropní provedení, proměnnými ot., filtr, EC motor, vest. elektrický dohřev, tepelný obtok, deskový protiproudý výměník, potrubní, IP34

AmberAir Compact RIS 1200 PE 6.0 EKO 3.0



ErPox

ErP conform
(NAŘÍZENÍ
KOMISE (EU) č.
1253/2014
ErP2018)



proměnnými ot.

Eurovent certifikované výkonu
Obsluha ze spodní strany

Max. množství vzduchu: 1.350 m³/h při 0 Pa
Elektrické napětí: 3/N/PE 50Hz 400 V proud 14,19 A
Výkon motoru(ů): 820 (450+370)W
Stupně rychlostí: Proměnnými otáčkami
Krytí: IP34
Účinnost rekuperace při referenční průtoku (vyvážené): 84%
Topení: 6 kW
Hladina hluku: 76 LpA
Filtry: ePM1 70% (F7) / ePM10 55% (M5)
Váha: 168 kg
Připojení: 500mm x 250mm
Izolace: 50 mm
Výrobce / Dodavatel: SALDA UAB
Číslo dílu výrobce: AHU000054

Regulační systém: Elektronická regulace bez externího displeje. Připraveno pro komunikaci ModBus přes RS485. Poznámka: Není možné použít připojení ST-SA-Control a Modbus. K portu 1 může být připojen FLEX displej pro místní ovládání nebo konfiguraci.

NAŘÍZENÍ KOMISE (EU) č. 1253/2014 ErP2018 splňující
Deklarovaná typologie: NRVU Obousměrná
Typ pohonu: Proměnnými otáčkami
Typ systému zpětného získávání tepla: Rekupační
Účinnost rekuperace při referenční průtoku (vyvážené): 84%
Efektivní elektrický příkon: 0,81kW
Hladina akustického výkonu vyzařovaného skříní: 56 Lwa
Referenční průtok: 0,32 m³/s
Maximální vnitřní měrný příkon ventilátoru větracích součástí (SFPint): 884 W/m³/s
Účinná nátoková rychlost při konstrukčním průtoku: 1,97 m/s
Referenční tlakový rozdíl: 250 Pa
Vnitřní tlaková ztráta větracích součástí (Δps,int): 239 / 206 Pa
Statická účinnost ventilátorů použitých v souladu s nařízením (EU) č. 327/2011): 56,9%
Deklarovaná maximální vnější netěsnost (%) / deklarovaná maximální vnitřní netěsnost (%): <1 / <3
Energetická klasifikace, filtrů: E
Typ upozornění na výměnu filtru: Snímač

Přehled funkce: filtr, podstropní provedení, Eurovent certifikované výkonu, izolace, proměnnými ot., EC motor, regulace, potrubní, tepelný obtok, IP34, deskový protiproudý výměník, Modbus RTU

Rekupační jednotka

AmberAir Compact RIS 1200 PE 9.0 EKO 3.0



ErPox

ErP conform
(NAŘÍZENÍ
KOMISE (EU) č.
1253/2014
ErP2018)



proměnnými ot.



Elektrický
dohřev

Eurovent certifikované výkonu
Obsluha ze spodní strany

Max. množství vzduchu: 1.350 m³/h při 0 Pa
Elektrické napětí: 3/N/PE 50Hz 400 V proud 18,49 A
Výkon motoru(ů): 820 (450+370)W
Stupně rychlostí: Proměnnými otáčkami
Krytí: IP34
Účinnost rekuperace při referenční průtoku (vyvážené): 84%
Topení: 9 kW
Hladina hluku: 76 LpA
Filtry: ePM1 70% (F7) / ePM10 55% (M5)
Váha: 168 kg
Připojení: 500mm x 250mm
Izolace: 50 mm
Výrobce / Dodavatel: SALDA UAB
Číslo dílu výrobce: AHU000843

Regulační systém: Elektronická regulace bez externího displeje. Připraveno pro komunikaci ModBus přes RS485. Poznámka: Není možné použít připojení ST-SA-Control a Modbus. K portu 1 může být připojen FLEX displej pro místní ovládání nebo konfiguraci.

NAŘÍZENÍ KOMISE (EU) č. 1253/2014 ErP2018 splňující
Deklarovaná typologie: NRVU Obousměrná
Typ pohonu: Proměnnými otáčkami
Typ systému zpětného získávání tepla: Rekupační
Účinnost rekuperace při referenční průtoku (vyvážené): 84%
Efektivní elektrický příkon: 0,81kW
Hladina akustického výkonu vyzařovaného skříní: 56 Lwa
Referenční průtok: 0,32 m³/s
Maximální vnitřní měrný příkon ventilátoru větracích součástí (SFPint): 884 W/m³/s
Účinná nátoková rychlost při konstrukčním průtoku: 1,97 m/s
Referenční tlakový rozdíl: 250 Pa
Vnitřní tlaková ztráta větracích součástí (Δps,int): 239 / 206 Pa
Statická účinnost ventilátorů použitých v souladu s nařízením (EU) č. 327/2011): 56,9%
Deklarovaná maximální vnější netěsnost (%) / deklarovaná maximální vnitřní netěsnost (%): <1 / <3
Energetická klasifikace, filtrů: E
Typ upozornění na výměnu filtru: Snímač

Přehled funkce: IP34, Modbus RTU, izolace, Eurovent certifikované výkonu, podstropní provedení, proměnnými ot., filtr, EC motor, regulace, vest. elektrický dohřev, tepelný obtok, potrubní, deskový protiproudý výměník

AmberAir Compact RIS 1200 PW EKO 3.0



ErPox

ErP conform
(NAŘÍZENÍ
KOMISE (EU) č.
1253/2014
ErP2018)



proměnnými ot.

Eurovent certifikované výkonu
Obsluha ze spodní strany

Max. množství vzduchu: 1.350 m³/h při 0 Pa
Elektrické napětí: 1/N/PE 50Hz 230 V proud 5,49 A
Výkon motoru(ů): 820 (450+370)W
Stupně rychlostí: Proměnnými otáčkami
Krytí: IP34
Účinnost rekuperace při referenční průtoku (vyvážené): 84%
Topení: * kW * SVS 500x250
Hladina hluku: 76 LpA
Filtry: ePM1 70% (F7) / ePM10 55% (M5)
Váha: 165 kg
Připojení: 500mm x 250mm
Izolace: 50 mm
Výrobce / Dodavatel: SALDA UAB
Číslo dílu výrobce: AHU000055

Regulační systém: Elektronická regulace bez externího displeje. Připraveno pro komunikaci ModBus přes RS485. Poznámka: Není možné použít připojení ST-SA-Control a Modbus. K portu 1 může být připojen FLEX displej pro místní ovládání nebo konfiguraci.

NAŘÍZENÍ KOMISE (EU) č. 1253/2014 ErP2018 splňující
Deklarovaná typologie: NRVU Obousměrná
Typ pohonu: Proměnnými otáčkami
Typ systému zpětného získávání tepla: Rekupační
Účinnost rekuperace při referenční průtoku (vyvážené): 84%
Efektivní elektrický příkon: 0,81kW
Hladina akustického výkonu vyzařovaného skříní: 56 Lwa
Referenční průtok: 0,32 m³/s
Maximální vnitřní měrný příkon ventilátoru větracích součástí (SFPint): 884 W/m³/s
Účinná nátoková rychlost při konstrukčním průtoku: 1,97 m/s
Referenční tlakový rozdíl: 250 Pa
Vnitřní tlaková ztráta větracích součástí (Δps,int): 239 / 206 Pa
Statická účinnost ventilátorů použitých v souladu s nařízením (EU) č. 327/2011): 56,9%
Deklarovaná maximální vnější netěsnost (%) / deklarovaná maximální vnitřní netěsnost (%): <1 / <3
Energetická klasifikace, filtrů: E
Typ upozornění na výměnu filtru: Snímač

Přehled funkce: filtr, deskový protiproudý výměník, Modbus RTU, izolace, podstropní provedení, Eurovent certifikované výkonu, proměnnými ot., EC motor, tepelný obtok, regulace, potrubní, IP34

Rekupační jednotka

AmberAir Compact RIS 1900 PE 12.0 EKO 3.0



ErP

ErP conform
(NAŘÍZENÍ
KOMISE (EU) č.
1253/2014
ErP2018)



proměnnými ot.

Eurovent certifikované výkonu
Obsluha ze spodní strany

Max. množství vzduchu: 2.250 m³/h při 0 Pa
Elektrické napětí: 3/N/PE 50Hz 400 V proud 24,32 A
Výkon motoru(ů): 973 (485+488)W
Stupně rychlostí: Proměnnými otáčkami
Krytí: IP34
Účinnost rekuperace při referenční průtoku (vyvážené): 84%
Topení: 12 kW
Hladina hluku: 77 LpA
Filtry: ePM1 70% (F7) / ePM10 55% (M5)
Váha: 272 kg
Připojení: 700mm x 300mm
Izolace: 50 mm
Výrobce / Dodavatel: SALDA UAB
Číslo dílu výrobce: AHU000844/AHU003629

Regulační systém: Elektronická regulace bez externího displeje. Připraveno pro komunikaci ModBus přes RS485. Poznámka: Není možné použít připojení ST-SA-Control a Modbus. K portu 1 může být připojen FLEX displej pro místní ovládání nebo konfiguraci.

NAŘÍZENÍ KOMISE (EU) č. 1253/2014 ErP2018 splňující
Deklarovaná typologie: NRVU Obousměrná
Typ pohonu: Proměnnými otáčkami
Typ systému zpětného získávání tepla: Rekupační
Účinnost rekuperace při referenční průtoku (vyvážené): 84%
Efektivní elektrický příkon: 0,91kW
Hladina akustického výkonu vyzařovaného skříní: 59 Lwa
Referenční průtok: 0,46 m³/s
Maximální vnitřní měrný příkon ventilátoru větracích součástí (SFPint): 559 W/m³/s
Účinná nátoková rychlost při konstrukčním průtoku: 1,49 m/s
Referenční tlakový rozdíl: 250 Pa
Vnitřní tlaková ztráta větracích součástí (Δps,int): 195 / 135 Pa
Statická účinnost ventilátorů použitých v souladu s nařízením (EU) č. 327/2011): 65,3%
Deklarovaná maximální vnější netěsnost (%) / deklarovaná maximální vnitřní netěsnost (%): <1 / <3
Energetická klasifikace, filtrů: E
Typ upozornění na výměnu filtrů: Snímač

Přehled funkce: filtr, Modbus RTU, izolace, Eurovent certifikované výkonu, proměnnými ot., EC motor, regulace, tepelný obtok, deskový protiproudý výměník, potrubní, IP34, podstropní provedení

AmberAir Compact RIS 1900 PE 3.0 EKO 3.0



ErP

ErP conform
(NAŘÍZENÍ
KOMISE (EU) č.
1253/2014
ErP2018)



proměnnými ot.



Elektrický
dohřev

Eurovent certifikované výkonu
Obsluha ze spodní strany

Max. množství vzduchu: 2.250 m³/h při 0 Pa
Elektrické napětí: 1/N/PE 50Hz 230 V proud 20,32 A
Výkon motoru(ů): 973 (485+488)W
Stupně rychlostí: Proměnnými otáčkami
Krytí: IP34
Účinnost rekuperace při referenční průtoku (vyvážené): 84%
Topení: 3 kW
Hladina hluku: 77 LpA
Filtry: ePM1 70% (F7) / ePM10 55% (M5)
Váha: 269 kg
Připojení: 700mm x 300mm
Izolace: 50 mm
Výrobce / Dodavatel: SALDA UAB
Číslo dílu výrobce: AHU000056/AHU003630

Regulační systém: Elektronická regulace bez externího displeje. Připraveno pro komunikaci ModBus přes RS485. Poznámka: Není možné použít připojení ST-SA-Control a Modbus. K portu 1 může být připojen FLEX displej pro místní ovládání nebo konfiguraci.

NAŘÍZENÍ KOMISE (EU) č. 1253/2014 ErP2018 splňující
Deklarovaná typologie: NRVU Obousměrná
Typ pohonu: Proměnnými otáčkami
Typ systému zpětného získávání tepla: Rekupační
Účinnost rekuperace při referenční průtoku (vyvážené): 84%
Efektivní elektrický příkon: 0,91kW
Hladina akustického výkonu vyzařovaného skříní: 59 Lwa
Referenční průtok: 0,46 m³/s
Maximální vnitřní měrný příkon ventilátoru větracích součástí (SFPint): 559 W/m³/s
Účinná nátoková rychlost při konstrukčním průtoku: 1,49 m/s
Referenční tlakový rozdíl: 250 Pa
Vnitřní tlaková ztráta větracích součástí (Δps,int): 195 / 135 Pa
Statická účinnost ventilátorů použitých v souladu s nařízením (EU) č. 327/2011): 65,3%
Deklarovaná maximální vnější netěsnost (%) / deklarovaná maximální vnitřní netěsnost (%): <1 / <3
Energetická klasifikace, filtrů: E
Typ upozornění na výměnu filtrů: Snímač

Přehled funkce: regulace, Eurovent certifikované výkonu, Modbus RTU, izolace, podstropní provedení, proměnnými ot., filtr, EC motor, vest. elektrický dohřev, tepelný obtok, deskový protiproudý výměník, potrubní, IP34

Rekupační jednotka

AmberAir Compact RIS 1900 PE 6.0 EKO 3.0



ErPox

ErP conform
(NAŘÍZENÍ
KOMISE (EU) č.
1253/2014
ErP2018)



proměnnými ot.



Elektrický
dohřev

Obsluha ze spodní strany
Eurovent certifikované výkonu

Max. množství vzduchu: 2.250 m³/h při 0 Pa
Elektrické napětí: 3/N/PE 50Hz 400 V proud 14,92 A
Výkon motoru(ů): 973 (485+488)W
Stupně rychlostí: Proměnnými otáčkami
Krytí: IP34
Účinnost rekuperace při referenční průtoku (vyvážené): 84%
Topení: 6 kW
Hladina hluku: 77 LpA
Filtry: ePM1 70% (F7) / ePM10 55% (M5)
Váha: 270 kg
Připojení: 700mm x 300mm
Izolace: 50 mm
Výrobce / Dodavatel: SALDA UAB
Číslo dílu výrobce: AHU000057/AHU003631

Regulační systém: Elektronická regulace bez externího displeje. Připraveno pro komunikaci ModBus přes RS485. Poznámka: Není možné použít připojení ST-SA-Control a Modbus. K portu 1 může být připojen FLEX displej pro místní ovládání nebo konfiguraci.

NAŘÍZENÍ KOMISE (EU) č. 1253/2014 ErP2018 splňující
Deklarovaná typologie: NRVU Obousměrná
Typ pohonu: Proměnnými otáčkami
Typ systému zpětného získávání tepla: Rekupační
Účinnost rekuperace při referenční průtoku (vyvážené): 84%
Efektivní elektrický příkon: 0,91kW
Hladina akustického výkonu vyzařovaného skříní: 59 Lwa
Referenční průtok: 0,46 m³/s
Maximální vnitřní měrný příkon ventilátoru větracích součástí (SFPint): 559 W/m³/s
Účinná nátoková rychlost při konstrukčním průtoku: 1,49 m/s
Referenční tlakový rozdíl: 250 Pa
Vnitřní tlaková ztráta větracích součástí (Δps,int): 195 / 135 Pa
Statická účinnost ventilátorů použitých v souladu s nařízením (EU) č. 327/2011): 65,3%
Deklarovaná maximální vnější netěsnost (%) / deklarovaná maximální vnitřní netěsnost (%): <1 / <3
Energetická klasifikace, filtrů: E
Typ upozornění na výměnu filtru: Snímač

Přehled funkce: IP34, izolace, Modbus RTU, podstrovní provedení, proměnnými ot., filtr, regulace, vest. elektrický dohřev, tepelný obtok, deskový protiproudý výměník, Eurovent certifikované výkonu, potrubní, EC motor

AmberAir Compact RIS 1900 PW EKO 3.0



ErPox

ErP conform
(NAŘÍZENÍ
KOMISE (EU) č.
1253/2014
ErP2018)



proměnnými ot.

Obsluha ze spodní strany
Eurovent certifikované výkonu

Max. množství vzduchu: 2.250 m³/h při 0 Pa
Elektrické napětí: 1/N/PE 50Hz 230 V proud 6,32 A
Výkon motoru(ů): 973 (485+488)W
Stupně rychlostí: Proměnnými otáčkami
Krytí: IP34
Účinnost rekuperace při referenční průtoku (vyvážené): 84%
Topení: * kW * SVS 700x400
Hladina hluku: 77 LpA
Filtry: ePM1 70% (F7) / ePM10 55% (M5)
Váha: 265 kg
Připojení: 700mm x 300mm
Izolace: 50 mm
Výrobce / Dodavatel: SALDA UAB
Číslo dílu výrobce: AHU000058/AHU003632

Regulační systém: Elektronická regulace bez externího displeje. Připraveno pro komunikaci ModBus přes RS485. Poznámka: Není možné použít připojení ST-SA-Control a Modbus. K portu 1 může být připojen FLEX displej pro místní ovládání nebo konfiguraci.

NAŘÍZENÍ KOMISE (EU) č. 1253/2014 ErP2018 splňující
Deklarovaná typologie: NRVU Obousměrná
Typ pohonu: Proměnnými otáčkami
Typ systému zpětného získávání tepla: Rekupační
Účinnost rekuperace při referenční průtoku (vyvážené): 84%
Efektivní elektrický příkon: 0,91kW
Hladina akustického výkonu vyzařovaného skříní: 59 Lwa
Referenční průtok: 0,46 m³/s
Maximální vnitřní měrný příkon ventilátoru větracích součástí (SFPint): 559 W/m³/s
Účinná nátoková rychlost při konstrukčním průtoku: 1,49 m/s
Referenční tlakový rozdíl: 250 Pa
Vnitřní tlaková ztráta větracích součástí (Δps,int): 195 / 135 Pa
Statická účinnost ventilátorů použitých v souladu s nařízením (EU) č. 327/2011): 65,3%
Deklarovaná maximální vnější netěsnost (%) / deklarovaná maximální vnitřní netěsnost (%): <1 / <3
Energetická klasifikace, filtrů: E
Typ upozornění na výměnu filtru: Snímač

Přehled funkce: izolace, Modbus RTU, podstrovní provedení, proměnnými ot., filtr, IP34, regulace, tepelný obtok, deskový protiproudý výměník, potrubní, EC motor, Eurovent certifikované výkonu

Rekupační jednotka

AmberAir Compact RIS 2500 PE 18.0 EKO 3.0



ErPox

ErP conform
(NAŘÍZENÍ
KOMISE (EU) č.
1253/2014
ErP2018)



proměnnými ot.

Eurovent certifikované výkonu
Obsluha ze spodní strany

Max. množství vzduchu: 2.750 m³/h při 0 Pa
Elektrické napětí: 3/N/PE 50Hz 400 V proud 32,28 A
Výkon motoru(ů): 1400 (725+675)W
Stupně rychlostí: Proměnnými otáčkami
Krytí: IP34
Účinnost rekuperace při referenční průtoku (vyvážené): 82%
Topení: 18 kW
Hladina hluku: 80 LpA
Filtry: ePM1 70% (F7) / ePM10 55% (M5)
Váha: 322 kg
Připojení: 700mm x 400mm
Izolace: 50 mm
Výrobce / Dodavatel: SALDA UAB
Číslo dílu výrobce: AHU000845/AHU003649

Regulační systém: Elektronická regulace bez externího displeje. Připraveno pro komunikaci ModBus přes RS485. Poznámka: Není možné použít připojení ST-SA-Control a Modbus. K portu 1 může být připojen FLEX displej pro místní ovládání nebo konfiguraci.

NAŘÍZENÍ KOMISE (EU) č. 1253/2014 ErP2018 splňující
Deklarovaná typologie: NRVU Obousměrná
Typ pohonu: Proměnnými otáčkami
Typ systému zpětného získávání tepla: Rekupační
Účinnost rekuperace při referenční průtoku (vyvážené): 82%
Efektivní elektrický příkon: 1,34kW
Hladina akustického výkonu vyzařovaného skříní: 61 Lwa
Referenční průtok: 0,64 m³/s
Maximální vnitřní měrný příkon ventilátoru větracích součástí (SFPint): 568 W/m³/s
Účinná nátoková rychlost při konstrukčním průtoku: 1,48 m/s
Referenční tlakový rozdíl: 250 Pa
Vnitřní tlaková ztráta větracích součástí (Δps,int): 200 / 146 Pa
Statická účinnost ventilátorů použitých v souladu s nařízením (EU) č. 327/2011): 58,7%
Deklarovaná maximální vnější netěsnost (%) / deklarovaná maximální vnitřní netěsnost (%): <1 / <3
Energetická klasifikace, filtrů: E
Typ upozornění na výměnu filtru: Snímač

Přehled funkce: EC motor, Eurovent certifikované výkonu, Modbus RTU, izolace, podstropní provedení, proměnnými ot., IP34, regulace, tepelný obtok, deskový protiproudý výměník, potrubní, filtr

AmberAir Compact RIS 2500 PE 4.5 EKO 3.0



ErPox

ErP conform
(NAŘÍZENÍ
KOMISE (EU) č.
1253/2014
ErP2018)



proměnnými ot.



Elektrický
dohřev

Obsluha ze spodní strany
Eurovent certifikované výkonu

Max. množství vzduchu: 2.750 m³/h při 0 Pa
Elektrické napětí: 3/N/PE 50Hz 400 V proud 12,78 A
Výkon motoru(ů): 1400 (725+675)W
Stupně rychlostí: Proměnnými otáčkami
Krytí: IP34
Účinnost rekuperace při referenční průtoku (vyvážené): 82%
Topení: 4,5 kW
Hladina hluku: 80 LpA
Filtry: ePM1 70% (F7) / ePM10 55% (M5)
Váha: 316 kg
Připojení: 700mm x 400mm
Izolace: 50 mm
Výrobce / Dodavatel: SALDA UAB
Číslo dílu výrobce: AHU000059/AHU003650

Regulační systém: Elektronická regulace bez externího displeje. Připraveno pro komunikaci ModBus přes RS485. Poznámka: Není možné použít připojení ST-SA-Control a Modbus. K portu 1 může být připojen FLEX displej pro místní ovládání nebo konfiguraci.

NAŘÍZENÍ KOMISE (EU) č. 1253/2014 ErP2018 splňující
Deklarovaná typologie: NRVU Obousměrná
Typ pohonu: Proměnnými otáčkami
Typ systému zpětného získávání tepla: Rekupační
Účinnost rekuperace při referenční průtoku (vyvážené): 82%
Efektivní elektrický příkon: 1,34kW
Hladina akustického výkonu vyzařovaného skříní: 61 Lwa
Referenční průtok: 0,64 m³/s
Maximální vnitřní měrný příkon ventilátoru větracích součástí (SFPint): 568 W/m³/s
Účinná nátoková rychlost při konstrukčním průtoku: 1,48 m/s
Referenční tlakový rozdíl: 250 Pa
Vnitřní tlaková ztráta větracích součástí (Δps,int): 200 / 146 Pa
Statická účinnost ventilátorů použitých v souladu s nařízením (EU) č. 327/2011): 58,7%
Deklarovaná maximální vnější netěsnost (%) / deklarovaná maximální vnitřní netěsnost (%): <1 / <3
Energetická klasifikace, filtrů: E
Typ upozornění na výměnu filtru: Snímač

Přehled funkce: IP34, regulace, vest. elektrický dohřev, Eurovent certifikované výkonu, Modbus RTU, izolace, podstropní provedení, filtr, EC motor, tepelný obtok, deskový protiproudý výměník, potrubní, proměnnými ot.

Rekupační jednotka

AmberAir Compact RIS 2500 PE 9.0 EKO 3.0



ErPox

ErP conform
(NAŘÍZENÍ
KOMISE (EU) č.
1253/2014
ErP2018)



proměnnými ot.



Elektrický
dohřev

Obsluha ze spodní strany
Eurovent certifikované výkonu

Max. množství vzduchu: 2.750 m³/h při 0 Pa
Elektrické napětí: 3/N/PE 50Hz 400 V proud 19,2 A
Výkon motoru(ů): 1400 (725+675)W
Stupně rychlostí: Proměnnými otáčkami
Krytí: IP34
Účinnost rekuperace při referenční průtoku (vyvážené): 82%
Topení: 9 kW
Hladina hluku: 80 LpA
Filtry: ePM1 70% (F7) / ePM10 55% (M5)
Váha: 320 kg
Připojení: 700mm x 400mm
Izolace: 50 mm
Výrobce / Dodavatel: SALDA UAB
Číslo dílu výrobce: AHU000060/AHU003651

Regulační systém: Elektronická regulace bez externího displeje. Připraveno pro komunikaci ModBus přes RS485. Poznámka: Není možné použít připojení ST-SA-Control a Modbus. K portu 1 může být připojen FLEX displej pro místní ovládání nebo konfiguraci.

NAŘÍZENÍ KOMISE (EU) č. 1253/2014 ErP2018 splňující
Deklarovaná typologie: NRVU Obousměrná
Typ pohonu: Proměnnými otáčkami
Typ systému zpětného získávání tepla: Rekupační
Účinnost rekuperace při referenční průtoku (vyvážené): 82%
Efektivní elektrický příkon: 1,34kW
Hladina akustického výkonu vyzařovaného skříní: 61 Lwa
Referenční průtok: 0,64 m³/s
Maximální vnitřní měrný příkon ventilátoru větracích součástí (SFPint): 568 W/m³/s
Účinná nátoková rychlost při konstrukčním průtoku: 1,48 m/s
Referenční tlakový rozdíl: 250 Pa
Vnitřní tlaková ztráta větracích součástí (Δps,int): 200 / 146 Pa
Statická účinnost ventilátorů použitých v souladu s nařízením (EU) č. 327/2011): 58,7%
Deklarovaná maximální vnější netěsnost (%) / deklarovaná maximální vnitřní netěsnost (%): <1 / <3
Energetická klasifikace, filtrů: E
Typ upozornění na výměnu filtru: Snímač

Přehled funkce: Eurovent certifikované výkonu, Modbus RTU, proměnnými ot., podstropní provedení, filtr, EC motor, regulace, vest. elektrický dohřev, tepelný obtok, deskový protiproudý výměník, potrubní, IP34, izolace

AmberAir Compact RIS 2500 PW EKO 3.0



ErPox

ErP conform
(NAŘÍZENÍ
KOMISE (EU) č.
1253/2014
ErP2018)



proměnnými ot.

Eurovent certifikované výkonu
Obsluha ze spodní strany

Max. množství vzduchu: 2.750 m³/h při 0 Pa
Elektrické napětí: 1/N/PE 50Hz 230 V proud 6,28 A
Výkon motoru(ů): 1400 (725+675)W
Stupně rychlostí: Proměnnými otáčkami
Krytí: IP34
Účinnost rekuperace při referenční průtoku (vyvážené): 82%
Topení: * kW * SVS 700x400
Hladina hluku: 80 LpA
Filtry: ePM1 70% (F7) / ePM10 55% (M5)
Váha: 313 kg
Připojení: 700mm x 400mm
Izolace: 50 mm
Výrobce / Dodavatel: SALDA UAB
Číslo dílu výrobce: AHU000061/AHU003652

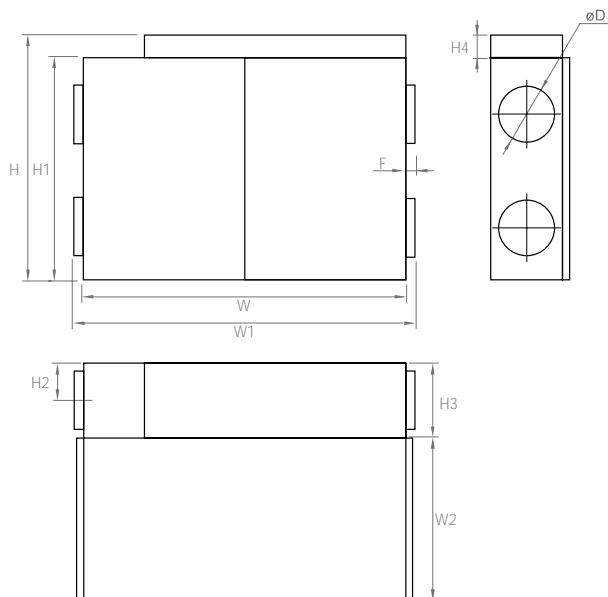
Regulační systém: Elektronická regulace bez externího displeje. Připraveno pro komunikaci ModBus přes RS485. Poznámka: Není možné použít připojení ST-SA-Control a Modbus. K portu 1 může být připojen FLEX displej pro místní ovládání nebo konfiguraci.

NAŘÍZENÍ KOMISE (EU) č. 1253/2014 ErP2018 splňující
Deklarovaná typologie: NRVU Obousměrná
Typ pohonu: Proměnnými otáčkami
Typ systému zpětného získávání tepla: Rekupační
Účinnost rekuperace při referenční průtoku (vyvážené): 82%
Efektivní elektrický příkon: 1,34kW
Hladina akustického výkonu vyzařovaného skříní: 61 Lwa
Referenční průtok: 0,64 m³/s
Maximální vnitřní měrný příkon ventilátoru větracích součástí (SFPint): 568 W/m³/s
Účinná nátoková rychlost při konstrukčním průtoku: 1,48 m/s
Referenční tlakový rozdíl: 250 Pa
Vnitřní tlaková ztráta větracích součástí (Δps,int): 200 / 146 Pa
Statická účinnost ventilátorů použitých v souladu s nařízením (EU) č. 327/2011): 58,7%
Deklarovaná maximální vnější netěsnost (%) / deklarovaná maximální vnitřní netěsnost (%): <1 / <3
Energetická klasifikace, filtrů: E
Typ upozornění na výměnu filtru: Snímač

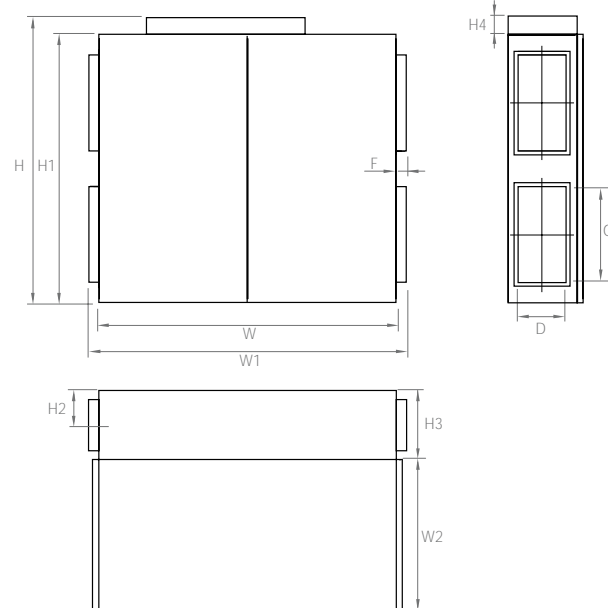
Přehled funkce: EC motor, Eurovent certifikované výkonu, Modbus RTU, izolace, podstropní provedení, proměnnými ot., IP34, regulace, tepelný obtok, deskový protiproudý výměník, potrubní, filtr

Rekupační jednotka

RIS 400P EKO - RIS 700P EKO 3.0

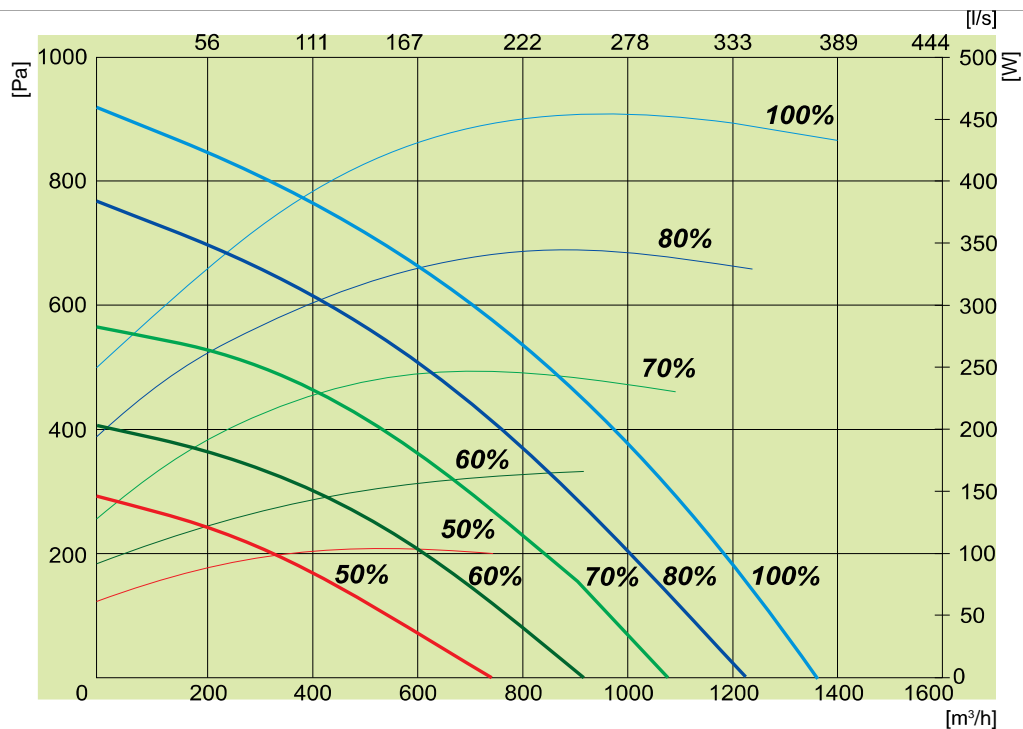


RIS 1200P EKO - RIS 2500P EKO 3.0



Typ	Rozměry [mm]											
	W	W1	W2	H	H1	H2	H3	H4	F	øD	G	D
RIS 400PE/PW EKO 3.0	1300	1361	650	768	670	158	330	98	31	200	-	-
RIS 700PE/PW EKO 3.0	1380	1461	695	1069	970	160	350	99	40	250	-	-
RIS 1200PE/PW EKO 3.0	1550	1655	780	1497	1397	172	390	100	52	-	500	250
RIS 1900PE/PW EKO 3.0	1750	1870	710	1955	1850	194	399	105	60	-	700	300
RIS 2500PE/PW EKO 3.0	1850	1970	720	2055	1950	244	499	105	60	-	700	400

RIS P EKO rozměry

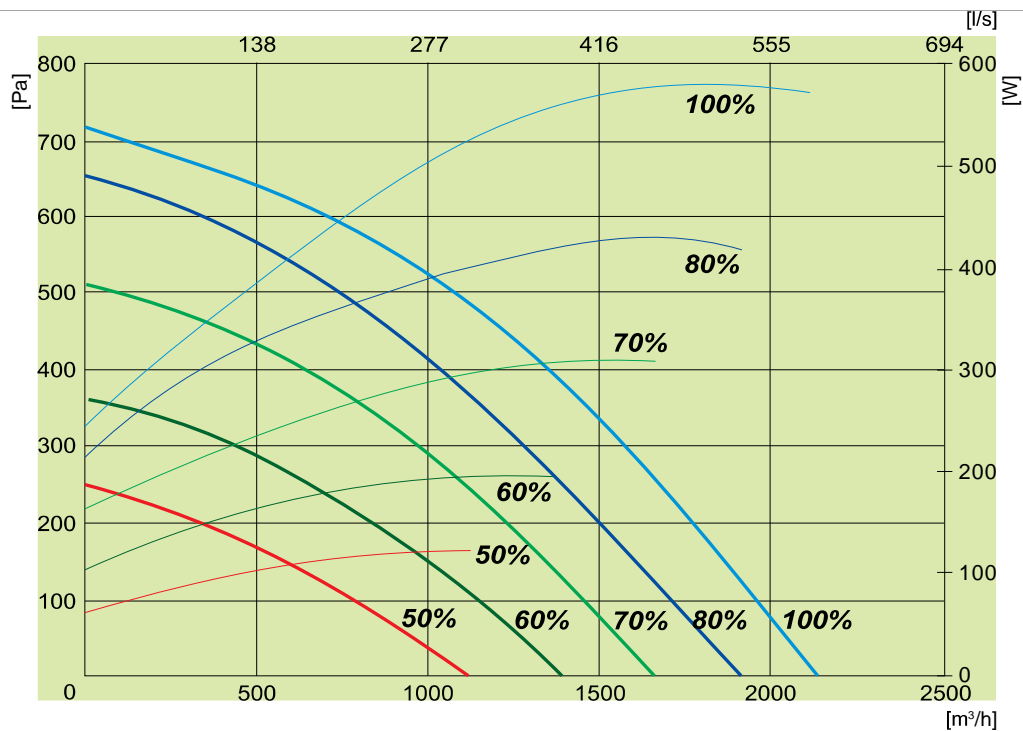


	Lwa total, dB(A)	LWA, dB(A)						
		125 Hz	250 Hz	500 Hz	1 kHz	2 kHz	4 kHz	8 kHz
Přívod	76	58	69	71	69	67	64	56
Odvod	64	52	56	61	56	50	45	42
Okolí	56	42	48	50	49	48	46	40

Při 1298 m³/h, 100 Pa

RIS 1200 P EKO 3.0 výkon

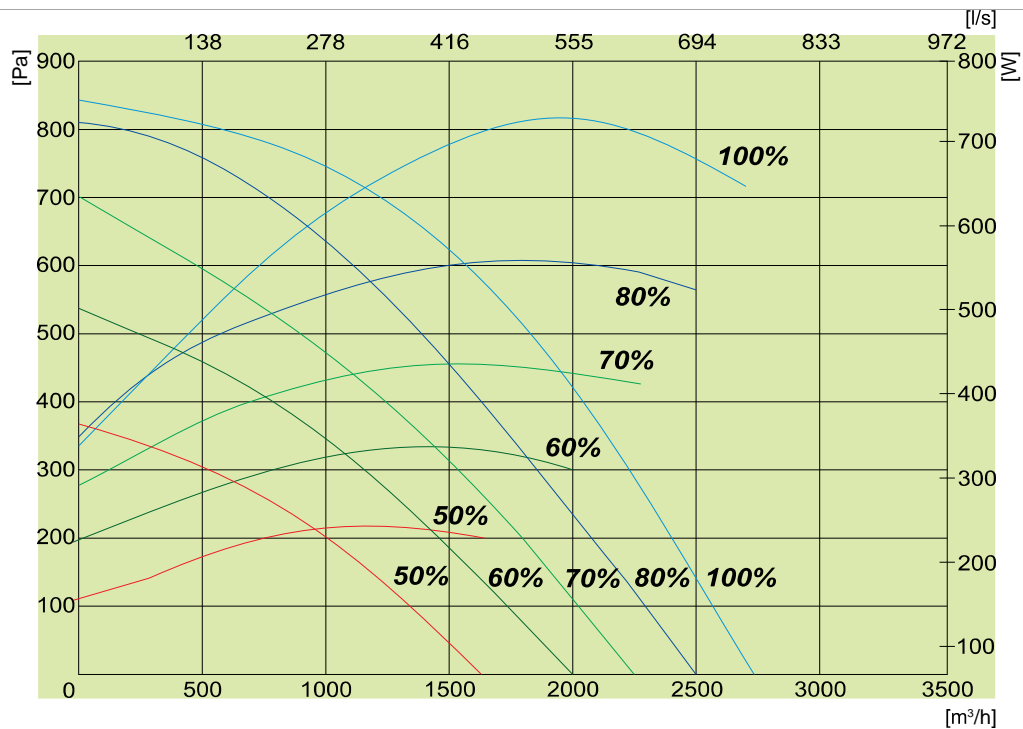
Rekupační jednotka



	Lwa total, dB(A)	LWA, dB(A)						
		125 Hz	250 Hz	500 Hz	1 kHz	2 kHz	4 kHz	8 kHz
Přívod	77	53	64	69	73	70	65	61
Odvod	68	42	58	64	62	61	58	55
Okolí	60	50	52	54	54	50	48	41

Při 1938 m³/h, 100 Pa

RIS 1900 P EKO výkon

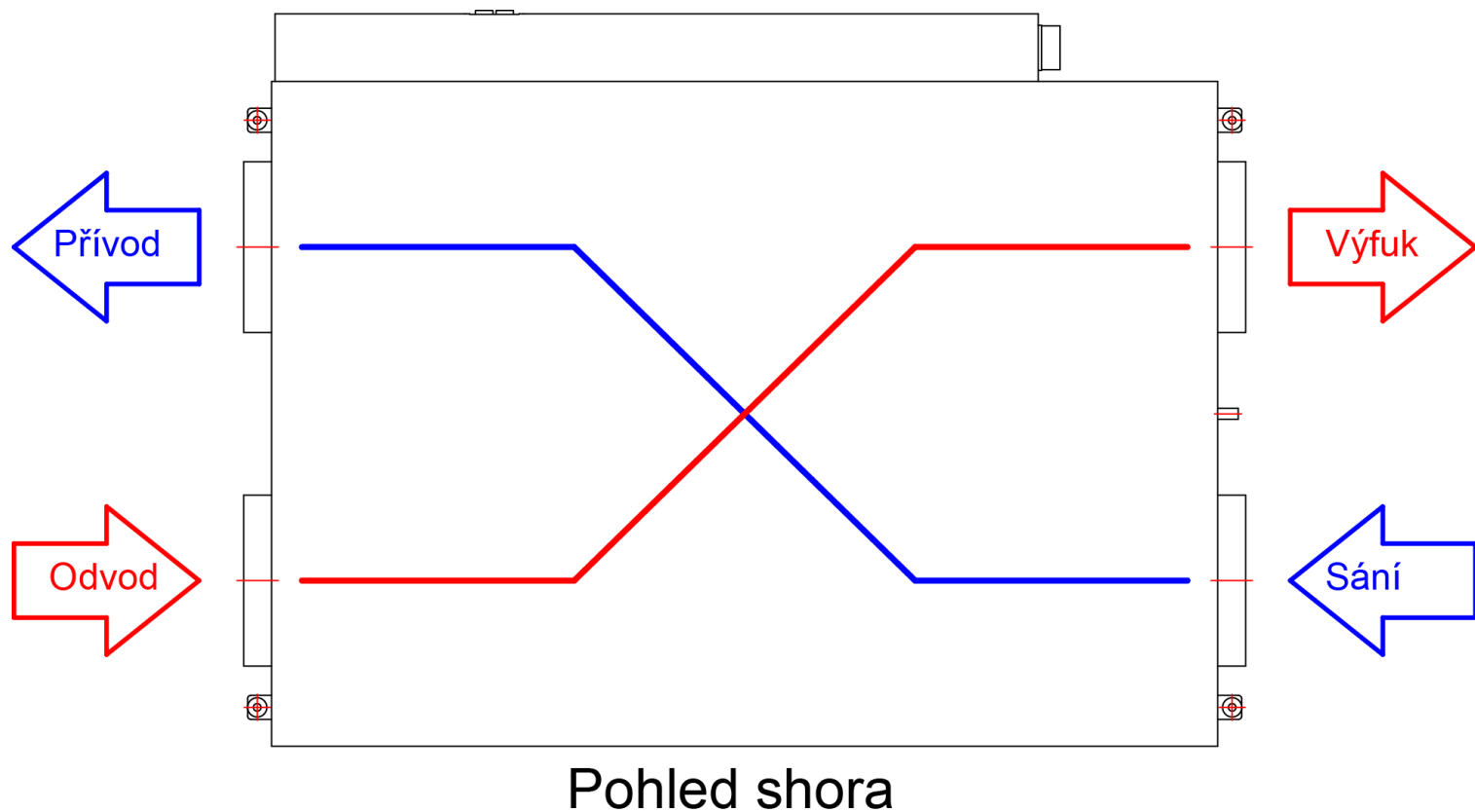


	Lwa total, dB(A)	LWA, dB(A)						
		125 Hz	250 Hz	500 Hz	1 kHz	2 kHz	4 kHz	8 kHz
Přívod	80	60	68	72	75	74	71	65
Odvod	69	56	60	64	63	60	58	41
Okolí	62	46	54	56	57	54	50	45

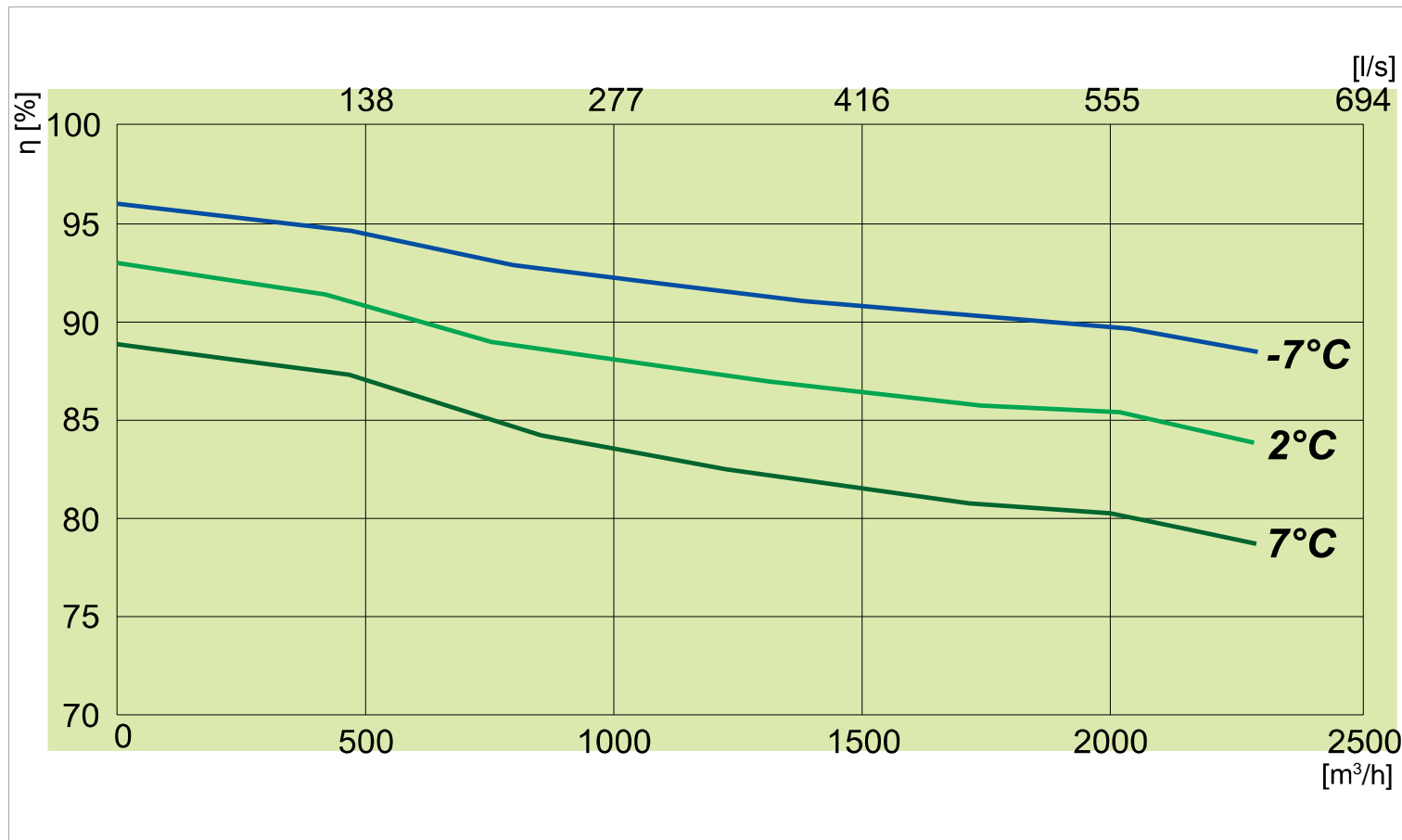
Při 2548 m³/h, 102 Pa

RIS 2500 P EKO 3.0 výkon

Rekuperační jednotka



RIS P EKO instalace



RIS 1900 P EKO Účinnost

Rekupační jednotka



FLEX PRV

Ovládací panel s LCD displejem (RIS, RIRS a VEKA INT jednotky)



MB-Gateway

ModBus a web server. Kompatibilní s aplikací pro mobilní telefony SALDA AIR pro Android a IOS



TPC V2

Programovatelný ovladač s dotykovým LCD (RIS/RIRS EKO, Smarty)



ST-SA-Control Kabel 5m

Ovládací panel s barevným dotykovým displejem



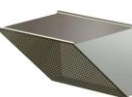
ST-SA-Control Kabel 12,5m

Ovládací panel s barevným dotykovým displejem



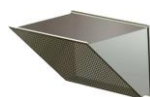
SA-WiFi Kabel 5m

Ovládací panel s barevným dotykovým displejem a WiFi připojení k síti



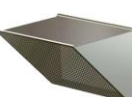
OCR 500x250

Výfuk kryt - 500mm x 250mm, s ochranným pletivem



OCR 700x300

Výfuk kryt - 700mm x 300mm, s ochranným pletivem



OCR 700x400

Výfuk kryt - 700mm x 400mm, s ochranným pletivem



STP C 700x300/400

Přechod - 700mm x 300mm / Ø400mm



STP C 700x400/500

Přechod - 700mm x 400mm / Ø500mm



STP-C 500x250/315

Přechod - 500mm x 250mm / Ø315mm



EKS NV 50x25-3-3f PH

Elektrický předehřev - sledování průtoku vzduchu, 500mm x 250mm, do 50°C, potrubní elektrický předehřev, potrubní, IP44



EKS NV 50x25-5-2f PH

Elektrický předehřev - potrubní, potrubní elektrický předehřev, sledování průtoku vzduchu, do 50°C, IP44, 500mm x 250mm



EKS NV 50x25-9-3f PH

Elektrický předehřev - potrubní, 500mm x 250mm, IP44, potrubní elektrický předehřev, do 50°C, sledování průtoku vzduchu



EKS NV 70x30-12-3f PH

Elektrický předehřev - IP44, do 50°C, 700mm x 300mm, potrubní elektrický předehřev, potrubní, sledování průtoku vzduchu



EKS NV 70x30-5-1f PH

Elektrický předehřev - potrubní elektrický předehřev, 700mm x 300mm, IP44, sledování průtoku vzduchu, potrubní, do 50°C



EKS NV 70x30-9-3f PH

Elektrický předehřev - potrubní, potrubní elektrický předehřev, sledování průtoku vzduchu, do 50°C, IP44, 700mm x 300mm



EKS NV 70x40-18-3f PH

Elektrický předehřev - potrubní, potrubní elektrický předehřev, sledování průtoku vzduchu, do 50°C, IP44, 700mm x 400mm



EKS NV 70x40-5-2f PH

Elektrický předehřev - potrubní, potrubní elektrický předehřev, sledování průtoku vzduchu, do 50°C, IP44, 700mm x 400mm

Rekupační jednotka



EKS NV 70x40-9-3f PH

Elektrický předehřev - potrubní elektrický předehřev, 700mm x 400mm, IP44, sledování průtoku vzduchu, potrubní, do 50°C



SKG-A 400

Škrťací klapka těsná pro servopohon - Ø400mm (s STP C 700x300/400)



SSK 500-250

Klapka s těsněním - 500mm x 250mm



SSK 700-300

Klapka s těsněním - 700mm x 300mm



SSK 700-400

Klapka s těsněním - 700mm x 400mm



SVS 500x250-2

Teplododní ohříváč - potrubní, 500mm x 250mm



SVS 600x300-2

Teplododní ohříváč - 600mm x 300mm, potrubní



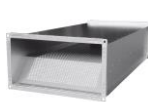
SVS 700x400-2

Teplododní ohříváč - potrubní, 700mm x 400mm



SKS 50-25

Tlumič hluku delka 950mm - 500mm x 250mm



SKS 70-40

Tlumič hluku delka 950mm - 700mm x 400mm



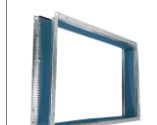
LJ/E 50-25

Pružná spojka - 500mm x 250mm



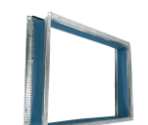
LJ/E 70-40

Pružná spojka - 700mm x 400mm



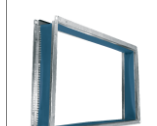
LJ/PG 50-25

Pružná spojka - 500mm x 250mm



LJ/PG 70-30

Pružná spojka - 700mm x 300mm



LJ/PG 70-40

Pružná spojka - 700mm x 400mm



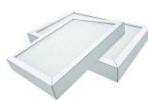
MPL 892x338x46 ePM10 55% (M5)

Filtr náhradní



MPL 892x338x46 ePM1 70% (F7)

Filtr náhradní



SADA FILT RIS 1200 P EKO 3.0 (ePM10 50% (M5)+ePM1 70% (F7)-2ks.)

Filtr náhradní



SSB161.05HF

Pohon 200 N, AC/DC 24V, 0-10V, kabel 1,5m



GDB341.1E

Klapkový pohon AC 230V, toč., 2-bod, 3-bod, 5Nm, BHF

Rekuperační jednotka



DLCZTE400

Škrťací klapka těsná - do 70°C, Ø400mm (s STP C
700x300/400)