

Škrtkící klapka těsná pro servopohon



SKG

Dodáváno s gumovým těsněním

Úhel otočení 0 – 90°

Pro použití se servomotorem

Těsnící klapka

Uzavírací klapka SKG.

SKG-A 100: Škrtkící klapka těsná pro servopohon - Ø100mm



Váha: 0,67 kg
Připojení: Ø100mm
Výrobce: SALDA UAB
Přehled funkce: Ø100mm

SKG-A 125: Škrtkící klapka těsná pro servopohon - Ø125mm



Váha: 0,77 kg
Připojení: Ø125mm
Výrobce: SALDA UAB
Přehled funkce: Ø125mm

SKG-A 150: Škrtkící klapka těsná pro servopohon - Ø150mm



Váha: 0,89 kg
Připojení: Ø150mm
Výrobce: SALDA UAB
Přehled funkce: Ø150mm

SKG-A 160: Škrtkící klapka těsná pro servopohon - Ø160mm



Váha: 0,925 kg
Připojení: Ø160mm
Výrobce: SALDA UAB
Přehled funkce: Ø160mm

SKG-A 200: Škrtkící klapka těsná pro servopohon - Ø200mm



Váha: 1,18 kg
Připojení: Ø200mm
Výrobce: SALDA UAB
Přehled funkce: Ø200mm

Škrťací klapka těsná pro servopohon

SKG-A 250: Škrťací klapka těsná pro servopohon - Ø250mm



Váha: 1,5 kg
Připojení: Ø250mm
Výrobce: SALDA UAB
Přehled funkce: Ø250mm

SKG-A 315: Škrťací klapka těsná pro servopohon - Ø315mm



Váha: 2,02 kg
Připojení: Ø315mm
Výrobce: SALDA UAB
Přehled funkce: Ø315mm

SKG-A 355: Škrťací klapka těsná pro servopohon - Ø355mm



Váha: 2,32 kg
Připojení: Ø355mm
Výrobce: SALDA UAB
Přehled funkce: Ø355mm

SKG-A 400: Škrťací klapka těsná pro servopohon - Ø400mm



Váha: 3,4 kg
Připojení: Ø400mm
Výrobce: SALDA UAB
Přehled funkce: Ø400mm

SKG 450: Škrťací klapka těsná pro servopohon - Ø450mm



Váha: 4,36 kg
Připojení: Ø450mm
Výrobce: SALDA UAB
Přehled funkce: Ø450mm

SKG 500: Škrťací klapka těsná pro servopohon - Ø500mm



Váha: 4,98 kg
Připojení: Ø500mm
Výrobce: SALDA UAB
Přehled funkce: Ø500mm

SKG 630: Škrťací klapka těsná pro servopohon - Ø630mm



Váha: 12,5 kg
Připojení: Ø630mm
Výrobce: SALDA UAB
Přehled funkce: Ø630mm

SKG 710: Škrťací klapka těsná pro servopohon - Ø710mm



Připojení: Ø710mm
Výrobce: SALDA UAB
Přehled funkce: Ø710mm

SKG 800: Škrťací klapka těsná pro servopohon - Ø800mm

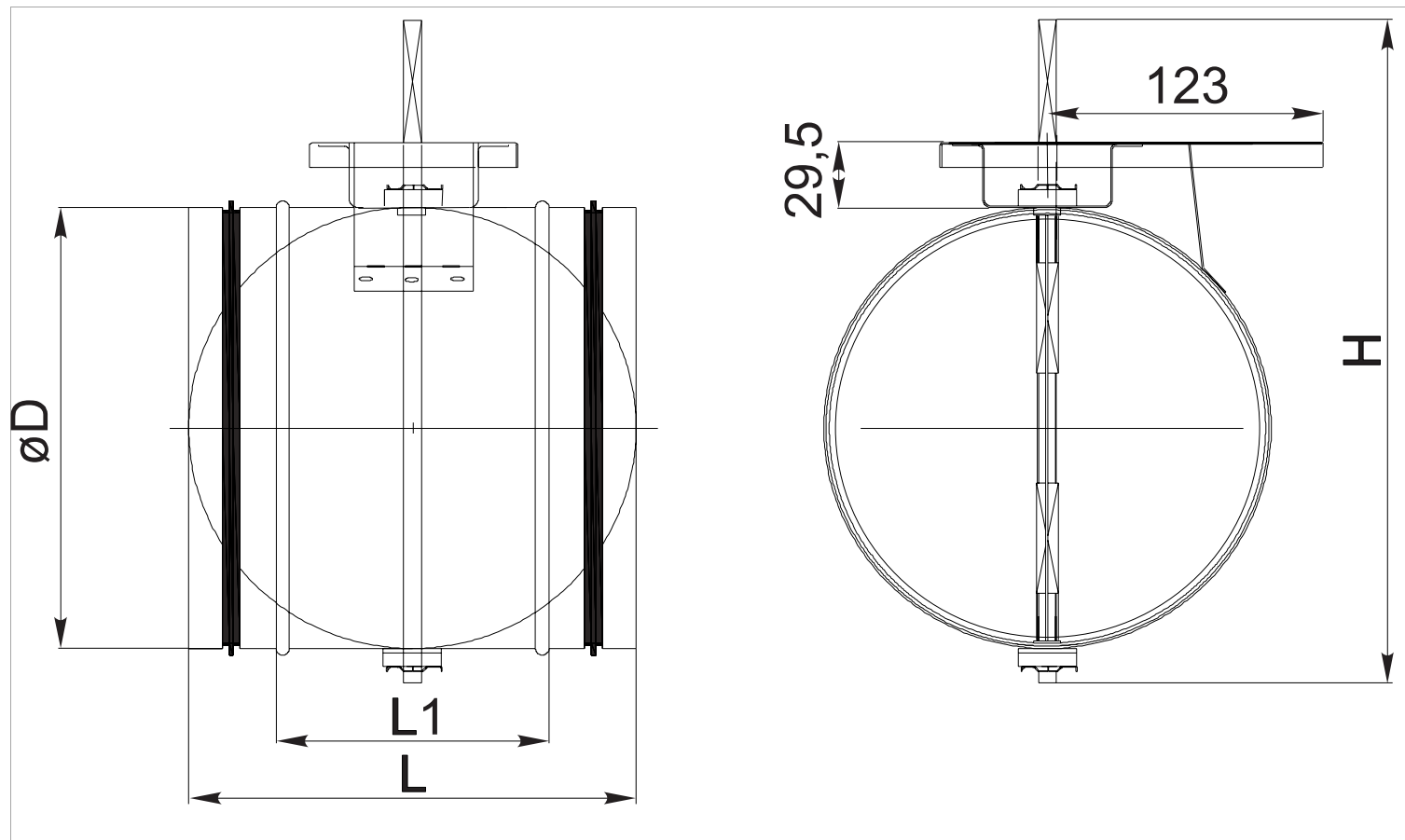


Připojení: Ø800mm
Výrobce: SALDA UAB
Přehled funkce: Ø800mm

Škrťací klapka těsná pro servopohon

Typ	øD, [mm]	L1, [mm]	L, [mm]	H, [mm]
SKG 100	99	100	200	230
SKG 125	124	100	200	255
SKG 160	159	100	200	290
SKG 200	199	100	200	330
SKG 250	249	100	200	380
SKG 315	314	140	240	445
SKG 355	354	140	240	485
SKG 400	399	140	240	535
SKG 450	449	140	240	580
SKG 500	499	140	240	630
SKG 630	629	140	240	760

SKG Rozměry



SKG Návkres

Škrťící klapka těsná pro servopohon

**GCA121.1E**

Klapkový pohon 24V, toč. 2-bod, 18 Nm, havar. fce

**GCA161.1E**

Klapkový pohon 24V, toč. 0..10V, 18 Nm, havar. fce

**GCA321.1E**

Klapkový pohon 230V, toč. 2-bod, 18 Nm, havar. fce

**GLB161.1E**

Klapkový pohon AC/DC 24V, toč. 0..10V, 10Nm, BHF, 150s

**GDB161.1E**

Klapkový pohon AC/DC 24V, toč. 0..10V, 5 Nm, BHF, 150s

**GDB341.1E**

Klapkový pohon AC 230V, toč., 2-bod, 3-bod, 5Nm, BHF

**GDB361.1E**

Klapkový pohon AC 230V, toč., 0-10V, 5Nm, BHF

**GEB161.1E**

Klapkový pohon AC 24V/DC 24..48V, toč. řízení DC 0/2..10V, 20Nm, BHF

**GQD121.1A**

Klapkový pohon, 24 V, 2-bod., 2 Nm, HF

**GQD321.1A**

Klapkový pohon, 230 V, 2-bod., 2 Nm, HF

**GMA121.1E**

Klapkový pohon 24V, toč. 2-bod, 7 Nm, havar. fce

**GMA161.1E**

Klapkový pohon 24V, toč. 0..10V, 7 Nm, havar. fce

**GMA321.1E**

Klapkový pohon 230V, toč. 2-bod, 7 Nm, havar. fce

**GAP191.1E**

Rychlý klapkový pohon AC/DC 24V, toč., 6Nm, 2-bod, 3-bod, 0..10V, 4..20mA, 2 s