

TX6WW

- Nucené a kombinované větrání
- Odsávání s možností přívodu vzduchu
- Možnost vestavěné uzavírací klapky
- Regulovaný výkon

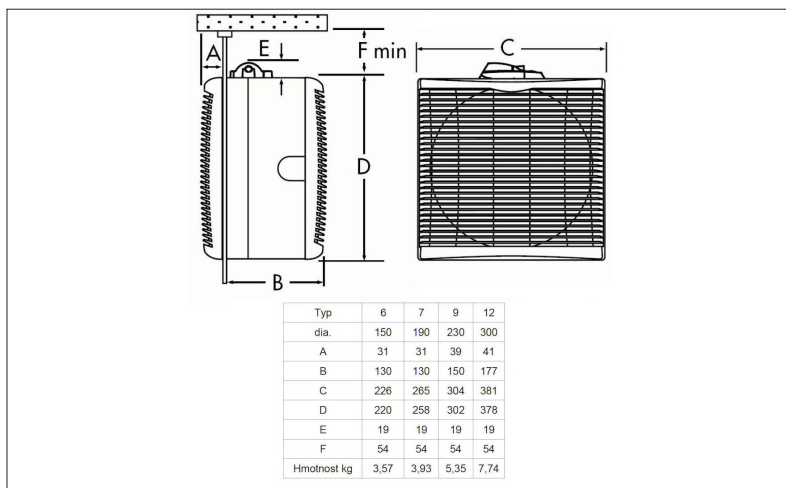
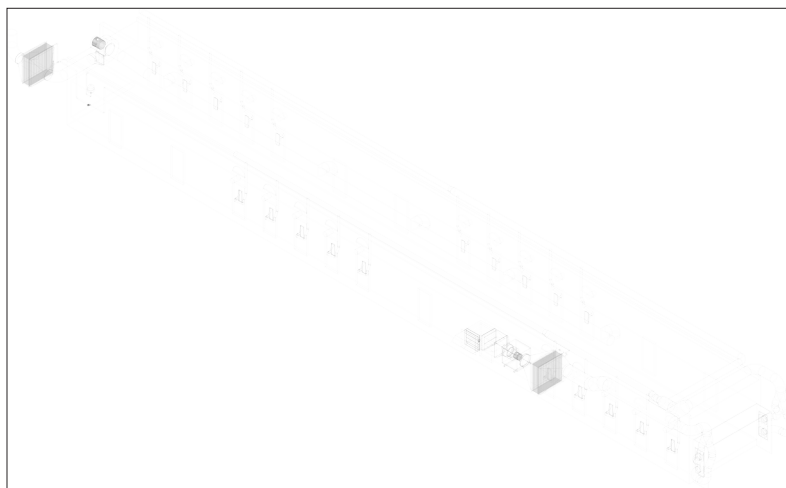
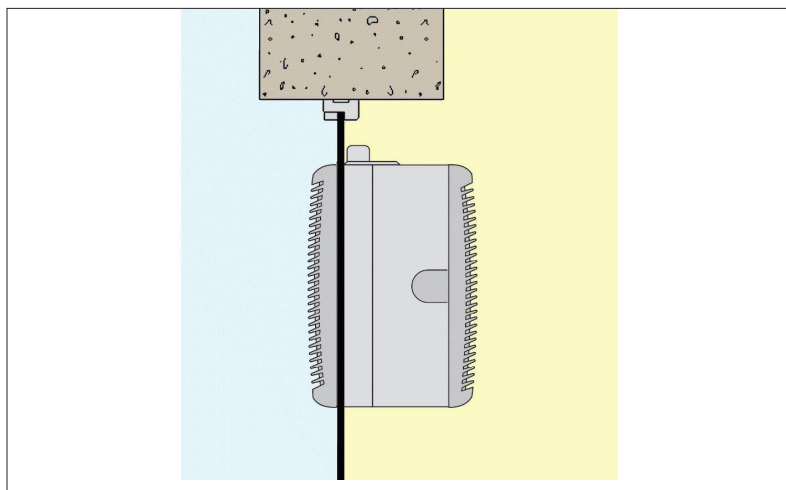
TXWW ventilátor okenní zajišťuje odsávání s možností přívodu vzduchu a je vhodný pro instalaci v provozních místnostech, kancelářích, hernách, ale třeba i v restauracích a barech.

TXWW ventilátor zajišťuje odsávání vzduchu z větrané místnosti ve třech výkonových stupních snížený/střední/vysoký. Řízení výkonu zajišťuje regulátor výkonu s možností reverzace otáček ventilátoru pro přívod vzduchu. Ventilátor nepřetržitě odsává vzduch v nízkém výkonu a při zvýšení vlhkosti, či pobytu více lidí je možno ručně a nebo s využitím čidla připojeného k regulátoru přepnout na výkon vyšší. TXWW ventilátor má vestavěnou uzavírací klapku, která je automaticky řízena dle chodu ventilátoru. Je možno nastavit i režim přirozeného větrání s otevřenou klapkou při vypnutém ventilátoru.

Materiál a barva
 Skříň ventilátoru - krémový nárazuvzdorný plast
 Vnitřní mřížka – krémový plast
 Venkovní žaluzie – krémový plast
Motor
 Asynchronní tří otáčkový motor s vlastn tepelnou ochranou a možností reverzace chodu
 Kluzná ložiska s tukovou náplní na dobu životnosti. Doporučená pracovní teplota – 40°C až +50°C
Ventilátor
 Axiální plastové oběžné kolo

Okenní ventilátor TLWW se instaluje do jednoduchého nebo dvojitého zasklení, či obdobných plochých materiálů do tl. 32mm. Ventilátor se osadí do připraveného kruhového otvoru a uchycuje se šrouby skříně přes kruhové těsnění. Ventilátor je možno instalovat ve vodorovné i svislé pozici. Připojení elektrického kabelu je provedeno jednoduchým způsobem zasunutím do konektoru umístěného na horní hraně skříně ventilátoru.
 Upozornění: Podtlakové větrání není vhodné pro prostory s otevřenými spalovacími spotřebiči.

Ventilátor TLWW se udržuje v čistotě otřením prachu na vnitřní a vnější žaluzii. V prašném prostředí je vhodné po delší době užívání otřít i oběžné kolo a vnitřní část ventilátoru při jeho odpojení od napájení. Přístup k oběžnému kolu a motoru ventilátoru je jednoduchým odklopením vnitřní žaluzie po uvolnění plastových prolisů na obou stranách skříně



TX6WW

Maximální množství vzduchu: 360 m³/h při 0 Pa

Elektrické napětí: 1x230 V 0,24 A

Výkon motoru(ů): 40W

Stupně rychlostí: 3

Hladina hluku: 41 dB(A)

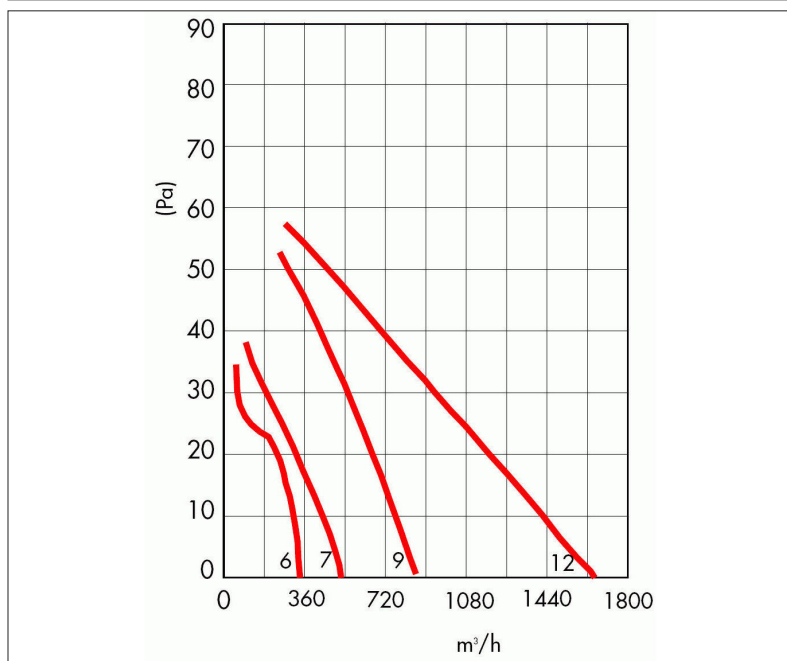
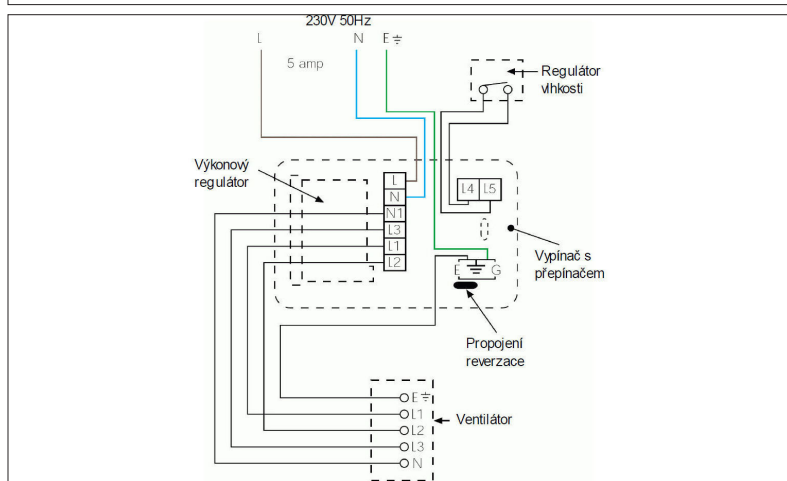
Materiál: Plast

Další: axiální, uzavírací klapka, reverzibilní

Příslušenství:-

TSC:- Ovladač – jediné zařízení – pro použití se všemi ventilačními zařízeními řady T. S výtlačky pro zapuštěné vedení.:

HCD:- Prostorový hygromat: beznapěťový přepínací kontakt 2A (230V)



TX7WW

- **Nucené a kombinované větrání**
- **Odsávání s možností přívodu vzduchu**
- **Možnost vestavěné uzavírací klapky**
- **Regulovaný výkon**

TXWW ventilátor okenní zajišťuje odsávání s možností přívodu vzduchu a je vhodný pro instalaci v provozních místnostech, kancelářích, hernách, ale třeba i v restauracích a barech.

TXWW ventilátor zajišťuje odsávání vzduchu z větrané místnosti ve třech výkonových stupních snížený/střední/vysoký. Řízení výkonu zajišťuje regulátor výkonu s možností reverzace otáček ventilátoru pro přívod vzduchu. Ventilátor nepřetržitě odsává vzduch v nízkém výkonu a při zvýšení vlhkosti, či pobytu více lidí je možno ručně a nebo s využitím čidla připojeného k regulátoru přepnout na výkon vyšší. TXWW ventilátor má vestavěnou uzavírací klapku, která je automaticky řízena dle chodu ventilátoru. Je možno nastavit i režim přirozeného větrání s otevřenou klapkou při vypnutém ventilátoru.

Materiál a barva

Skříň ventilátoru - krémový nárazuvzdorný plast

Vnitřní mřížka – krémový plast

Venkovní žaluzie – krémový plast

Motor

Asynchronní tří otáčkový motor s vlastn tepelnou ochranou a možností reverzace chodu

Kluzná ložiska s tukovou náplní na dobu životnosti. Doporučená pracovní teplota –

40°C až +50°C

Ventilátor

Axiální plastové oběžné kolo

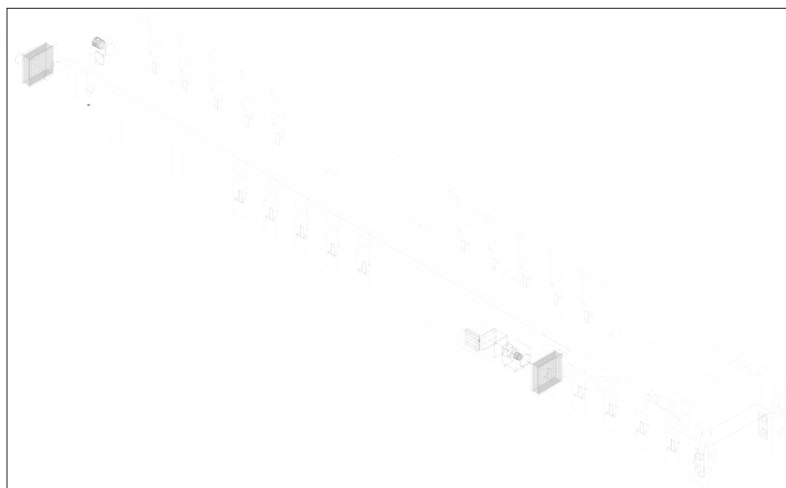
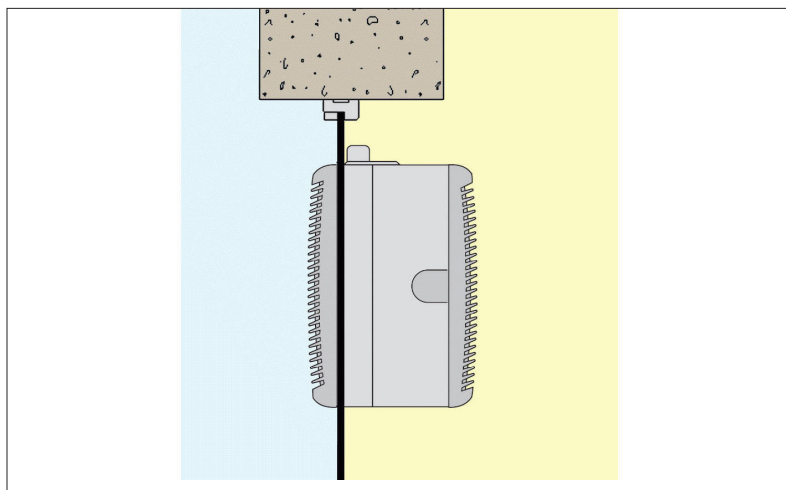
Okenní ventilátor TLWW se instaluje do jednoduchého nebo dvojitého zasklení, či obdobných plochých materiálů do tl. 32mm. Ventilátor se osadí do připraveného kruhového otvoru a uchycuje se šrouby skříně přes kruhové těsnění.

Ventilátor je možno instalovat ve vodorovné i svislé pozici. Připojení elektrického kabelu je provedeno jednoduchým způsobem zasunutím do konektoru umístěného na horní hraně skříně ventilátoru.

Upozornění: Podtlakové větrání není vhodné pro prostory s otevřenými spalovacími spotřebiči.

Ventilátor TLWW se udržuje v čistotě očištěním prachu na vnitřní a vnější žaluzii. V prašném prostředí je vhodné po delší době užívání otřít i oběžné kolo a vnitřní část ventilátoru při jeho odpojení od napájení.

Přístup k oběžnému kolu a motoru ventilátoru je jednoduchým odklopením vnitřní žaluzie po uvolnění plastových prolisů na obou stranách skříně



Typ	6	7	9	12
dia.	150	190	230	300
A	31	31	39	41
B	130	130	150	177
C	226	265	304	381
D	220	258	302	378
E	19	19	19	19
F	54	54	54	54
Hmotnost kg	3,57	3,93	5,35	7,74

TX7WW

Maximální množství vzduchu: 485 m³/h při 0 Pa

Elektrické napětí: 1x230 V 0,24 A

Výkon motoru(ů): 40W

Stupně rychlostí: 3

Hladina hluku: 37 dB(A)

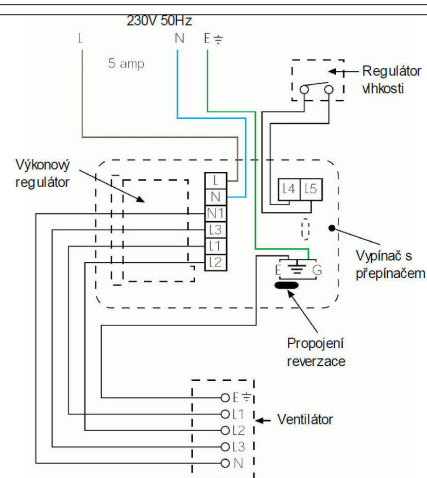
Materiál: Plast

Další: axiální, uzavírací klapka, reverzibilní

Příslušenství:-

TSC:- Ovladač – jediné zařízení – pro použití se všemi ventilačními zařízeními řady T. S výtlačky pro zapuštěné vedení.:

HCD:- Prostorový hygromat: beznapěťový přepínací kontakt 2A (230V)



TX9WW

- Nucené a kombinované větrání
- Odsávání s možností přívodu vzduchu
- Možnost vestavěné uzavírací klapky
- Regulovaný výkon

TXWW ventilátor okenní zajišťuje odsávání s možností přívodu vzduchu a je vhodný pro instalaci v provozních místnostech, kancelářích, hernách, ale třeba i v restauracích a barech.

TXWW ventilátor zajišťuje odsávání vzduchu z větrané místnosti ve třech výkonových stupních snížený/střední/vysoký. Řízení výkonu zajišťuje regulátor výkonu s možností reverzace otáček ventilátoru pro přívod vzduchu. Ventilátor nepřetržitě odsává vzduch v nízkém výkonu a při zvýšení vlhkosti, či pobytu více lidí je možno ručně a nebo s využitím čidla připojeného k regulátoru přepnout na výkon vyšší. TXWW ventilátor má vestavěnou uzavírací klapku, která je automaticky řízena dle chodu ventilátoru. Je možno nastavit i režim přirozeného větrání s otevřenou klapkou při vypnutí ventilátoru.

Materiál a barva

Skříň ventilátoru - krémový nárazuvzdorný plast

Vnitřní mřížka – krémový plast

Venkovní žaluzie – krémový plast

Motor

Asynchronní tří otáčkový motor s vlastn tepelnou ochranou a možností reverzace chodu

Kluzná ložiska s tukovou náplní na dobu životnosti. Doporučená pracovní teplota –

40°C až +50°C

Ventilátor

Axiální plastové oběžné kolo

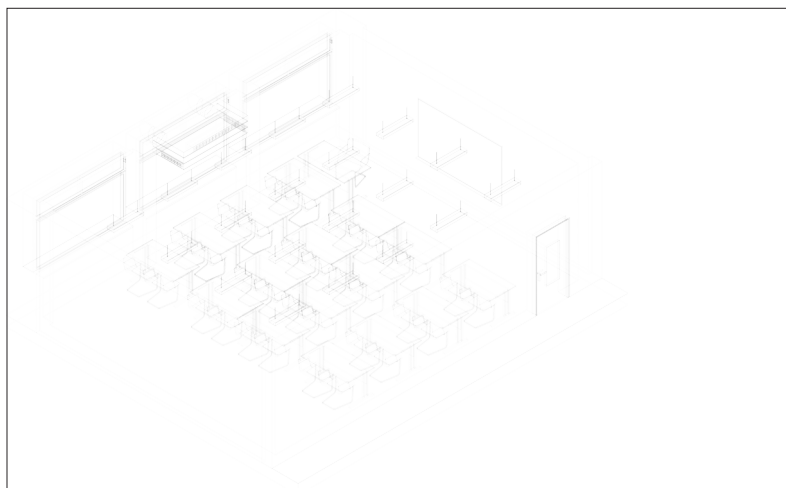
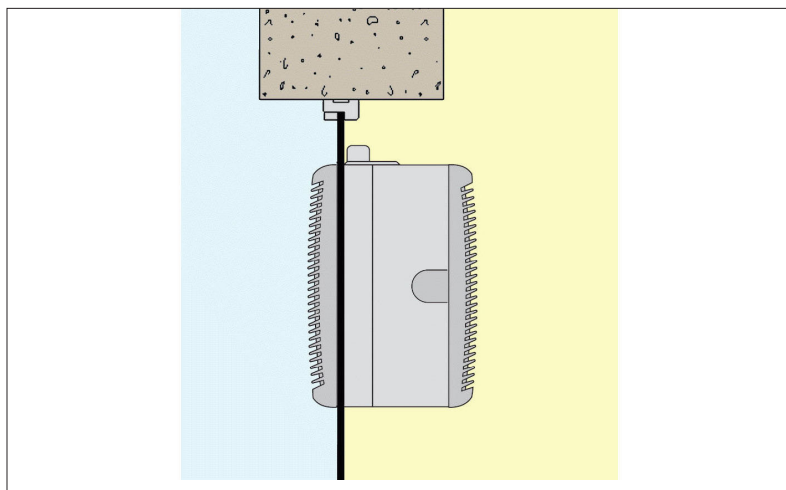
Okenní ventilátor TLWW se instaluje do jednoduchého nebo dvojitého zasklení, či obdobných plochých materiálů do tl. 32mm. Ventilátor se osadí do připraveného kruhového otvoru a uchycuje se šrouby skříně přes kruhové těsnění.

Ventilátor je možno instalovat ve vodorovné i svislé pozici. Připojení elektrického kabelu je provedeno jednoduchým způsobem zasunutím do konektoru umístěného na horní hraně skříně ventilátoru.

Upozornění: Podtlakové větrání není vhodné pro prostory s otevřenými spalovacími spotřebiči.

Ventilátor TLWW se udržuje v čistotě otřením prachu na vnitřní a vnější žaluzii. V prašném prostředí je vhodné po delší době užívání otřít i oběžné kolo a vnitřní část ventilátoru při jeho odpojení od napájení.

Přístup k oběžnému kolu a motoru ventilátoru je jednoduchým odklopením vnitřní žaluzie po uvolnění plastových prolisů na obou stranách skříně



Typ	6	7	9	12
dia.	150	190	230	300
A	31	31	39	41
B	130	130	150	177
C	226	265	304	381
D	220	258	302	378
E	19	19	19	19
F	54	54	54	54
Hmotnost kg	3,57	3,93	5,35	7,74

TX9WW

Maximální množství vzduchu: 795 m³/h při 0 Pa

Elektrické napětí: 1x230 V 0,42 A

Výkon motoru(ů): 85W

Stupně rychlostí: 3

Hladina hluku: 43 dB(A)

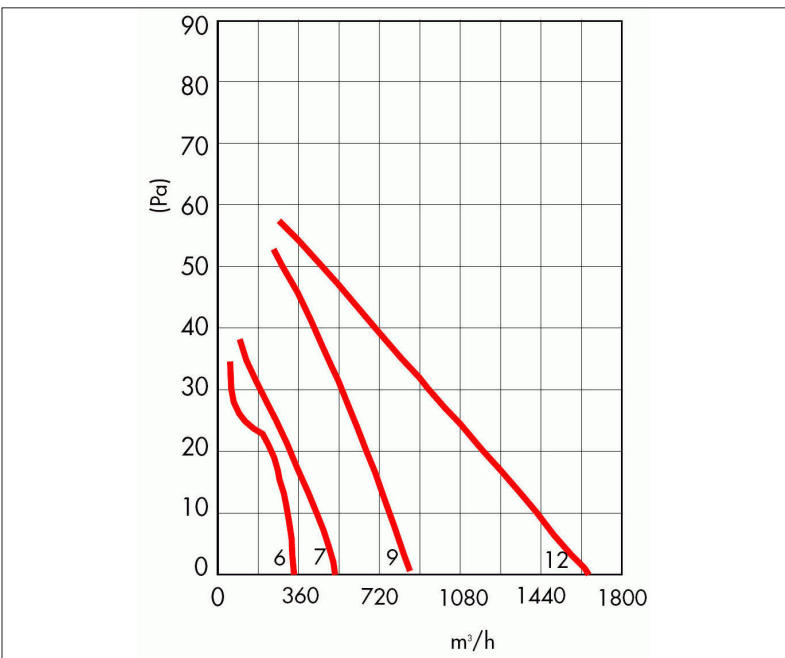
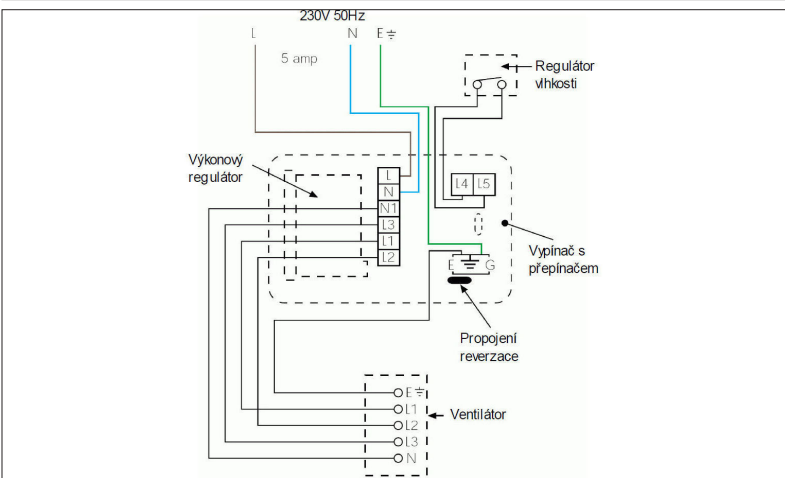
Materiál: Plast

Další: axiální, uzavírací klapka, reverzibilní

Příslušenství:-

TSC:- Ovladač – jediné zařízení – pro použití se všemi ventilačními zařízeními řady T. S výtlačky pro zapuštěné vedení.:

HCD:- Prostorový hygromat: beznapěťový přepínací kontakt 2A (230V)



TX12WW

- Nucené a kombinované větrání
- Odsávání s možností přívodu vzduchu
- Možnost vestavěné uzavírací klapky
- Regulovaný výkon

TXWW ventilátor okenní zajišťuje odsávání s možností přívodu vzduchu a je vhodný pro instalaci v provozních místnostech, kancelářích, hernách, ale třeba i v restauracích a barech.

TXWW ventilátor zajišťuje odsávání vzduchu z větrané místnosti ve třech výkonových stupních snížený/střední/vysoký. Řízení výkonu zajišťuje regulátor výkonu s možností reverzace otáček ventilátoru pro přívod vzduchu. Ventilátor nepřetržitě odsává vzduch v nízkém výkonu a při zvýšení vlhkosti, či pobytu více lidí je možno ručně a nebo s využitím čidla připojeného k regulátoru přepnout na výkon vyšší. TXWW ventilátor má vestavěnou uzavírací klapku, která je automaticky řízena dle chodu ventilátoru. Je možno nastavit i režim přirozeného větrání s otevřenou klapkou při vypnutí ventilátoru.

Materiál a barva

Skříň ventilátoru - krémový nárazuvzdorný plast

Vnitřní mřížka – krémový plast

Venkovní žaluzie – krémový plast

Motor

Asynchronní tří otáčkový motor s vlastn tepelnou ochranou a možností reverzace chodu

Kluzná ložiska s tukovou náplní na dobu životnosti. Doporučená pracovní teplota –

40°C až +50°C

Ventilátor

Axiální plastové oběžné kolo

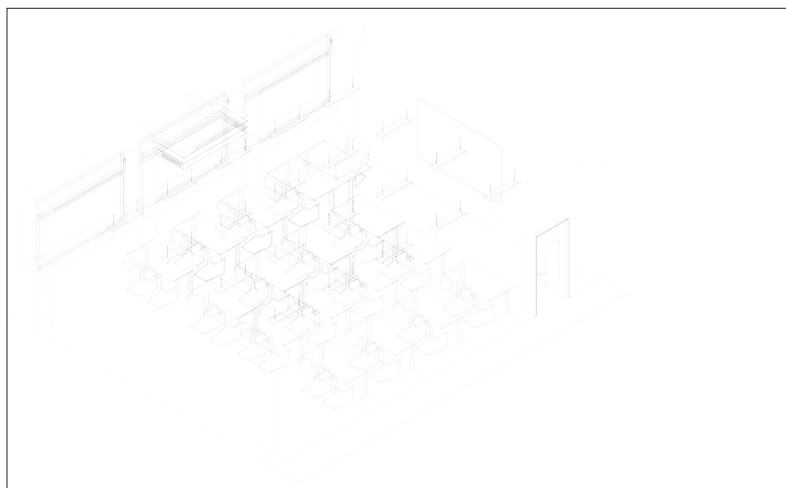
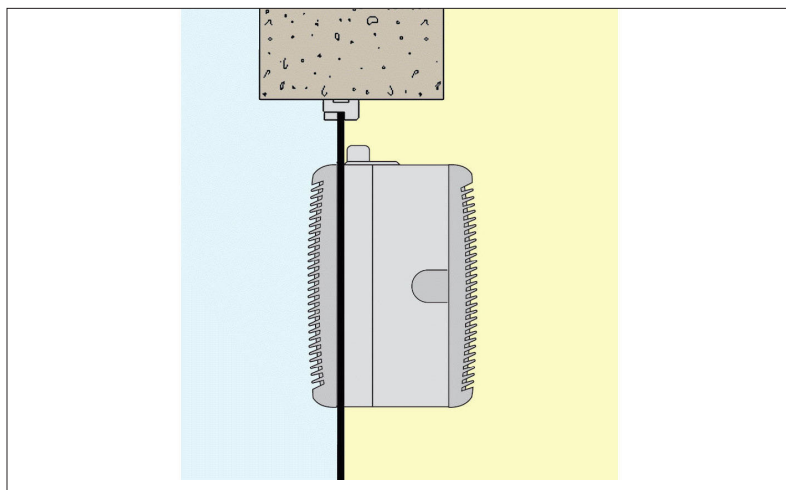
Okenní ventilátor TLWW se instaluje do jednoduchého nebo dvojitého zasklení, či obdobných plochých materiálů do tl. 32mm. Ventilátor se osadí do připraveného kruhového otvoru a uchycuje se šrouby skříně přes kruhové těsnění.

Ventilátor je možno instalovat ve vodorovné i svislé pozici. Připojení elektrického kabelu je provedeno jednoduchým způsobem zasunutím do konektoru umístěného na horní hraně skříně ventilátoru.

Upozornění: Podtlakové větrání není vhodné pro prostory s otevřenými spalovacími spotřebiči.

Ventilátor TLWW se udržuje v čistotě otřením prachu na vnitřní a vnější žaluzii. V prašném prostředí je vhodné po delší době užívání otřít i oběžné kolo a vnitřní část ventilátoru při jeho odpojení od napájení.

Přístup k oběžnému kolu a motoru ventilátoru je jednoduchým odklopením vnitřní žaluzie po uvolnění plastových prolisů na obou stranách skříně



Typ	6	7	9	12
dia.	150	190	230	300
A	31	31	39	41
B	130	130	150	177
C	226	265	304	381
D	220	258	302	378
E	19	19	19	19
F	54	54	54	54
Hmotnost kg	3,57	3,93	5,35	7,74

TX12WW

Maximální množství vzduchu: 1615 m³/h při 0 Pa

Elektrické napětí: 1x230 V 0,51 A

Výkon motoru(ů): 105W

Stupně rychlostí: 3

Hladina hluku: 48 dB(A)

Materiál: Plast

Další: axiální, uzavírací klapka, reverzibilní

Příslušenství:-

TSC:- Ovladač – jediné zařízení – pro použití se všemi ventilačními zařízeními řady T. S výtlačky pro zapuštěné vedení.:

HCD:- Prostorový hygromat: beznapěťový přepínací kontakt 2A (230V)

