

Potrubní ventilátor



ACM



ACM200

Konstrukce umožňuje snadnou demontáž bez použití nástrojů.

ACM ventilátory do potrubí zajišťují odsávání nebo přívod vzduchu a jsou vhodné pro instalaci do centrálních rozvodů jednacích místností, kinosálů, klubů, sportovních zařízení a dalších prostorů.

Ventilátor ACM se instaluje do kruhového potrubí s použitím nástavců. Uchycuje se šrouby skříně na nosný rám.

Ventilátor je možno instalovat ve vodorovné i svislé poloze.

Připojení elektrického kabelu je provedeno jednoduchým zasunutím do konektoru umístěného na horní hraně skříně ventilátoru.

Ventilátor ACM se udržuje v čistotě otřením prachu.

V prašném prostředí je vhodné po delší době užívání otřít i oběžné kolo a vnitřní částí ventilátoru při jeho odpojení od napájení.

Přístup k oběžnému kolu a motoru ventilátoru je po odklopením kruhového nástavce po uvolnění plastových prolisů na obou stranách skříně.

ACM100: Ventilátor - diagonální, potrubní, do 50°C, IP44, tříotáčkový



ErP conform
(NAŘÍZENÍ
KOMISE (EU) č.
1253/2014
ErP2018)

Max. množství vzduchu: 299 m³/h při 0 Pa
Elektrické napětí: 1/N 230 V proud 0,1 A
Výkon motoru(ů): 23 W
Stupně rychlostí: 3 nastavitelné při instalaci
Krytí: IP44
Maximální teplota vzduchu / oblast: 50°C / -5 ÷ +40°C
Hladina hluku: 23 LpA 3m
Váha: 2,05 kg
Připojení: Ø100mm
Materiál: Plast
Výrobce / Dodavatel: Vent-Axia Ltd.
Číslo dílu výrobce: 17104010D
EAN kod: EAN-5015135093952

NAŘÍZENÍ KOMISE (EU) č. 1253/2014 ErP2018 se nevztahuje (NAŘÍZENÍ KOMISE (EU) č. 1253/2014 dle Článek 1 bod 2. b)

Deklarovaná typologie: NRVU Jednosměrná
Typ pohonu: Vícerychlostní
Typ systému zpětného získávání tepla: Žádný
Efektivní elektrický příkon: 0,02kW
Referenční průtok: 0,06 m³/s
Referenční tlakový rozdíl: 71 Pa

Přehled funkce: diagonální, potrubní, do 50°C, IP44, tříotáčkový

Potrubní ventilátor

ACM100T: Ventilátor - diagonální, potrubní, časovač, do 50°C, IP44, tříotáčkový



ErPox

ErP conform
(NAŘÍZENÍ
KOMISE (EU) č.
1253/2014
ErP2018)



Časovač

Doba překročení tohoto času může být nastavena od 3 do 25 minut.

Max. množství vzduchu: 299 m³/h při 0 Pa

Elektrické napětí: 1/N 230 V proud 0,1 A

Výkon motoru(ů): 23 W

Stupně rychlostí: 3 nastavitelné při instalaci

Krytí: IP44

Maximální teplota vzduchu / oblast: 50°C / -5 ÷ +40°C

Hladina hluku: 23 LpA 3m

Váha: 2,05 kg

Připojení: Ø100mm

Materiál: Plast

Výrobce / Dodavatel: Vent-Axia Ltd.

Číslo dílu výrobce: 17104020F

EAN kod: EAN-5015135093969

NAŘÍZENÍ KOMISE (EU) č. 1253/2014 ErP2018 se nevztahuje (NAŘÍZENÍ KOMISE (EU) č. 1253/2014 dle Článek 1 bod 2. b)

Deklarovaná typologie: NRVU Jednosměrná

Typ pohonu: Vícerychlostní

Typ systému zpětného získávání tepla: Žádný

Efektivní elektrický příkon: 0,02kW

Referenční průtok: 0,06 m³/s

Referenční tlakový rozdíl: 71 Pa

Přehled funkce: diagonální, potrubní, časovač, do 50°C, IP44, tříotáčkový

ACM125: Ventilátor - diagonální, potrubní, do 50°C, IP44, tříotáčkový



ErPox

ErP conform
(NAŘÍZENÍ
KOMISE (EU) č.
1253/2014
ErP2018)

Max. množství vzduchu: 328 m³/h při 0 Pa

Elektrické napětí: 1/N 230 V proud 0,12 A

Výkon motoru(ů): 30 W

Stupně rychlostí: 3 nastavitelné při instalaci

Krytí: IP44

Maximální teplota vzduchu / oblast: 50°C / -5 ÷ +40°C

Hladina hluku: 24 LpA 3m

Váha: 2,15 kg

Připojení: Ø125mm

Materiál: Plast

Výrobce / Dodavatel: Vent-Axia Ltd.

Číslo dílu výrobce: 17105010D

EAN kod: EAN-5015135093976

NAŘÍZENÍ KOMISE (EU) č. 1253/2014 ErP2018 splňující

Deklarovaná typologie: NRVU Jednosměrná

Typ pohonu: Vícerychlostní

Typ systému zpětného získávání tepla: Žádný

Efektivní elektrický příkon: 0,03kW

Referenční průtok: 0,07 m³/s

Referenční tlakový rozdíl: 74 Pa

Přehled funkce: diagonální, potrubní, do 50°C, IP44, tříotáčkový

ACM125T: Ventilátor - diagonální, potrubní, časovač, do 50°C, IP44, tříotáčkový



ErPox

ErP conform
(NAŘÍZENÍ
KOMISE (EU) č.
1253/2014
ErP2018)



Časovač

Doba překročení tohoto času může být nastavena od 3 do 25 minut.

Max. množství vzduchu: 328 m³/h při 0 Pa

Elektrické napětí: 1/N 230 V proud 0,12 A

Výkon motoru(ů): 30 W

Stupně rychlostí: 3 nastavitelné při instalaci

Krytí: IP44

Maximální teplota vzduchu / oblast: 50°C / -5 ÷ +40°C

Hladina hluku: 24 LpA 3m

Váha: 2,15 kg

Připojení: Ø125mm

Materiál: Plast

Výrobce / Dodavatel: Vent-Axia Ltd.

Číslo dílu výrobce: 17105020C

EAN kod: EAN-5015135093983

NAŘÍZENÍ KOMISE (EU) č. 1253/2014 ErP2018 splňující

Deklarovaná typologie: NRVU Jednosměrná

Typ pohonu: Vícerychlostní

Typ systému zpětného získávání tepla: Žádný

Efektivní elektrický příkon: 0,03kW

Referenční průtok: 0,07 m³/s

Referenční tlakový rozdíl: 74 Pa

Přehled funkce: diagonální, potrubní, časovač, do 50°C, IP44, tříotáčkový

Potrubní ventilátor

ACM150: Ventilátor - diagonální, potrubní, do 50°C, IP44, tříotáčkový




ErP conform
(NAŘÍZENÍ
KOMISE (EU) č.
1253/2014
ErP2018)

Max. množství vzduchu: 587 m³/h při 0 Pa
Elektrické napětí: 1/N 230 V proud 0,21 A
Výkon motoru(ů): 48 W
Stupně rychlostí: 3 nastavitelné při instalaci
Krytí: IP44
Účinnost rekuperace při referenční průtoku (vyvážené): 74%
Maximální teplota vzduchu / oblast: 50°C / -5 ÷ +40°C
Hladina hluku: 36 LpA 3m
Váha: 2,6 kg
Připojení: Ø150mm
Materiál: Plast
Výrobce / Dodavatel: Vent-Axia Ltd.
Číslo dílu výrobce: 17106010C
EAN kod: EAN-5015135093990

NAŘÍZENÍ KOMISE (EU) č. 1253/2014 ErP2018 splňující
Deklarovaná typologie: NRVU Jednosměrná
Typ pohonu: Vícerychlostní
Typ systému zpětného získávání tepla: Žádný
Účinnost rekuperace při referenční průtoku (vyvážené): 74%
Efektivní elektrický příkon: 0,05kW
Referenční průtok: 0,11 m³/s
Referenční tlakový rozdíl: 92 Pa

Přehled funkce: diagonální, potrubní, do 50°C, IP44, tříotáčkový

ACM150T: Ventilátor - diagonální, potrubní, časovač, do 50°C, IP44, tříotáčkový




ErP conform
(NAŘÍZENÍ
KOMISE (EU) č.
1253/2014
ErP2018)



Časovač

Doba překročení tohoto času může být nastavena od 3 do 25 minut.

Max. množství vzduchu: 587 m³/h při 0 Pa
Elektrické napětí: 1/N 230 V proud 0,21 A
Výkon motoru(ů): 48 W
Stupně rychlostí: 3 nastavitelné při instalaci
Krytí: IP44
Účinnost rekuperace při referenční průtoku (vyvážené): 74%
Maximální teplota vzduchu / oblast: 50°C / -5 ÷ +40°C
Hladina hluku: 36 LpA 3m
Váha: 2,6 kg
Připojení: Ø150mm
Materiál: Plast
Výrobce / Dodavatel: Vent-Axia Ltd.
Číslo dílu výrobce: 17106020D
EAN kod: EAN-5015135094003

NAŘÍZENÍ KOMISE (EU) č. 1253/2014 ErP2018 splňující
Deklarovaná typologie: NRVU Jednosměrná
Typ pohonu: Vícerychlostní
Typ systému zpětného získávání tepla: Žádný
Účinnost rekuperace při referenční průtoku (vyvážené): 74%
Efektivní elektrický příkon: 0,05kW
Referenční průtok: 0,11 m³/s
Referenční tlakový rozdíl: 92 Pa

Přehled funkce: diagonální, potrubní, časovač, do 50°C, IP44, tříotáčkový

ACM160: Ventilátor - diagonální, potrubní, do 50°C, IP44, tříotáčkový




ErP conform
(NAŘÍZENÍ
KOMISE (EU) č.
1253/2014
ErP2018)

Max. množství vzduchu: 587 m³/h při 0 Pa
Elektrické napětí: 1/N 230 V proud 0,21 A
Výkon motoru(ů): 48 W
Stupně rychlostí: 3 nastavitelné při instalaci
Krytí: IP44
Maximální teplota vzduchu / oblast: 50°C / -°C
Hladina hluku: 36 LpA 3m
Váha: 2,8 kg
Připojení: Ø160mm
Materiál: Plast
Výrobce / Dodavatel: Vent-Axia Ltd.
Číslo dílu výrobce: 17107010B
EAN kod: EAN-5015135099558

NAŘÍZENÍ KOMISE (EU) č. 1253/2014 ErP2018 splňující
Deklarovaná typologie: NRVU Jednosměrná
Typ pohonu: Vícerychlostní
Typ systému zpětného získávání tepla: Žádný
Efektivní elektrický příkon: 0,05kW
Referenční průtok: 0,11 m³/s
Referenční tlakový rozdíl: 92 Pa

Přehled funkce: diagonální, potrubní, do 50°C, IP44, tříotáčkový

Potrubní ventilátor

ACM160T: Ventilátor - diagonální, potrubní, časovač, do 50°C, IP44, tříotáčkový



ErPox

ErP conform
(NAŘÍZENÍ
KOMISE (EU) č.
1253/2014
ErP2018)

Časovač

Doba překročení tohoto času může být nastavena od 3 do 25 minut.

Max. množství vzduchu: 587 m³/h při 0 Pa
Elektrické napětí: 1/N 230 V proud 0,21 A
Výkon motoru(ů): 48 W
Stupně rychlostí: 3 nastavitelné při instalaci
Krytí: IP44
Maximální teplota vzduchu / oblast: 50°C / -°C
Hladina hluku: 36 LpA 3m
Váha: 2,8 kg
Připojení: Ø160mm
Materiál: Plast
Výrobce / Dodavatel: Vent-Axia Ltd.
Číslo dílu výrobce: 17107020B

NAŘÍZENÍ KOMISE (EU) č. 1253/2014 ErP2018 splňující
Deklarovaná typologie: NRVU Jednosměrná
Typ pohonu: Vícerychlostní
Typ systému zpětného získávání tepla: Žádný
Efektivní elektrický příkon: 0,05kW
Referenční průtok: 0,11 m³/s
Referenční tlakový rozdíl: 92 Pa

Přehled funkce: diagonální, potrubní, časovač, do 50°C, IP44, tříotáčkový

ACM200: Ventilátor - diagonální, potrubní, do 50°C, IP44, tříotáčkový



ErPox

ErP conform
(NAŘÍZENÍ
KOMISE (EU) č.
1253/2014
ErP2018)

Max. množství vzduchu: 1.037 m³/h při 0 Pa
Elektrické napětí: 1/N 230 V proud 0,55 A
Výkon motoru(ů): 110 W
Stupně rychlostí: 3 nastavitelné při instalaci
Krytí: IP44
Maximální teplota vzduchu / oblast: 50°C / -5 ÷ +40°C
Hladina hluku: 41 LpA 3m
Váha: 3,3 kg
Připojení: Ø200mm
Materiál: Plast
Výrobce / Dodavatel: Vent-Axia Ltd.
Číslo dílu výrobce: 17108010C
EAN kod: EAN-5015135094010

NAŘÍZENÍ KOMISE (EU) č. 1253/2014 ErP2018 splňující
Deklarovaná typologie: NRVU Jednosměrná
Typ pohonu: Vícerychlostní
Typ systému zpětného získávání tepla: Žádný
Efektivní elektrický příkon: 0,10kW
Referenční průtok: 0,18 m³/s
Referenční tlakový rozdíl: 167 Pa

Přehled funkce: diagonální, potrubní, do 50°C, IP44, tříotáčkový

ACM200T: Ventilátor - diagonální, potrubní, časovač, do 50°C, IP44, tříotáčkový



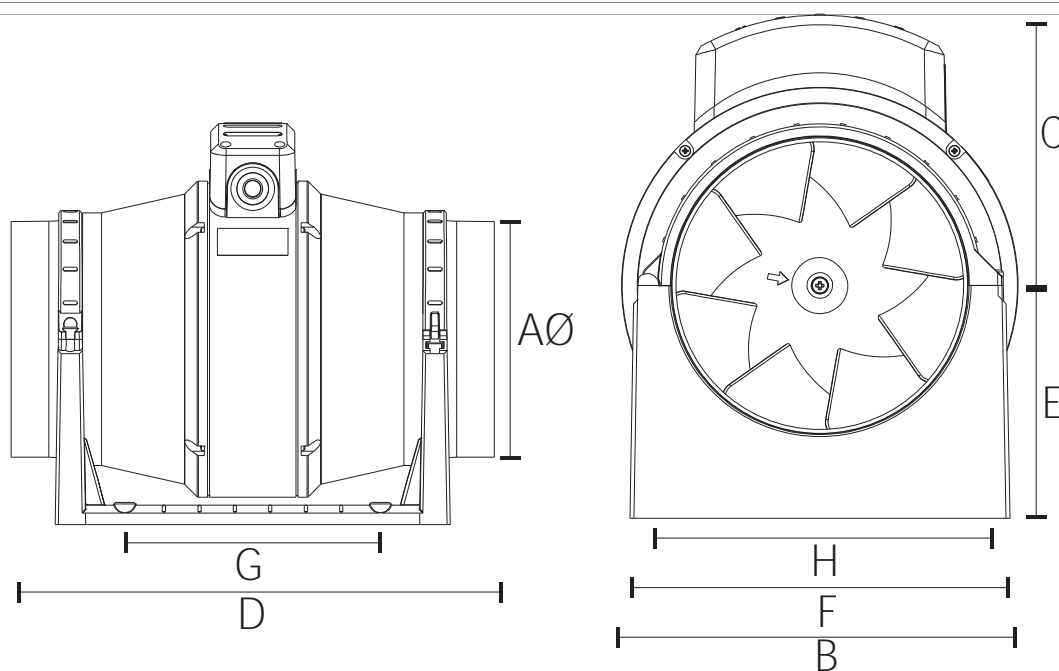
Časovač

Doba překročení tohoto času může být nastavena od 3 do 25 minut.

Max. množství vzduchu: 1.037 m³/h při 0 Pa
Elektrické napětí: 1/N 230 V proud 0,55 A
Výkon motoru(ů): 110 W
Stupně rychlostí: 3 nastavitelné při instalaci
Krytí: IP44
Maximální teplota vzduchu / oblast: 50°C / -5 ÷ +40°C
Hladina hluku: 41 LpA 3m
Váha: 3,3 kg
Připojení: Ø200mm
Materiál: Plast
Výrobce / Dodavatel: Vent-Axia Ltd.
EAN kod: EAN-5015135094027
Deklarovaná typologie: NRVU Jednosměrná
Typ pohonu: Vícerychlostní
Typ systému zpětného získávání tepla: Žádný
Efektivní elektrický příkon: 0,10kW
Referenční průtok: 0,18 m³/s
Referenční tlakový rozdíl: 167 Pa

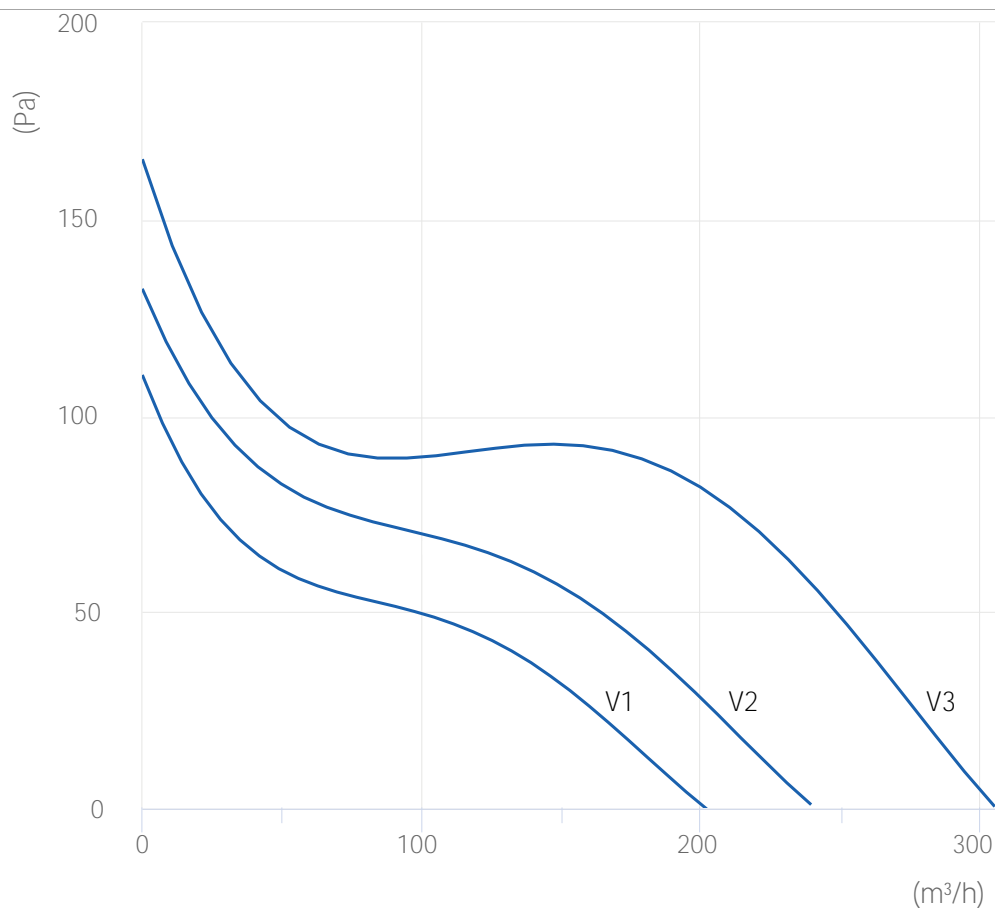
Přehled funkce: diagonální, potrubní, časovač, do 50°C, IP44, tříotáčkový

Potrubní ventilátor



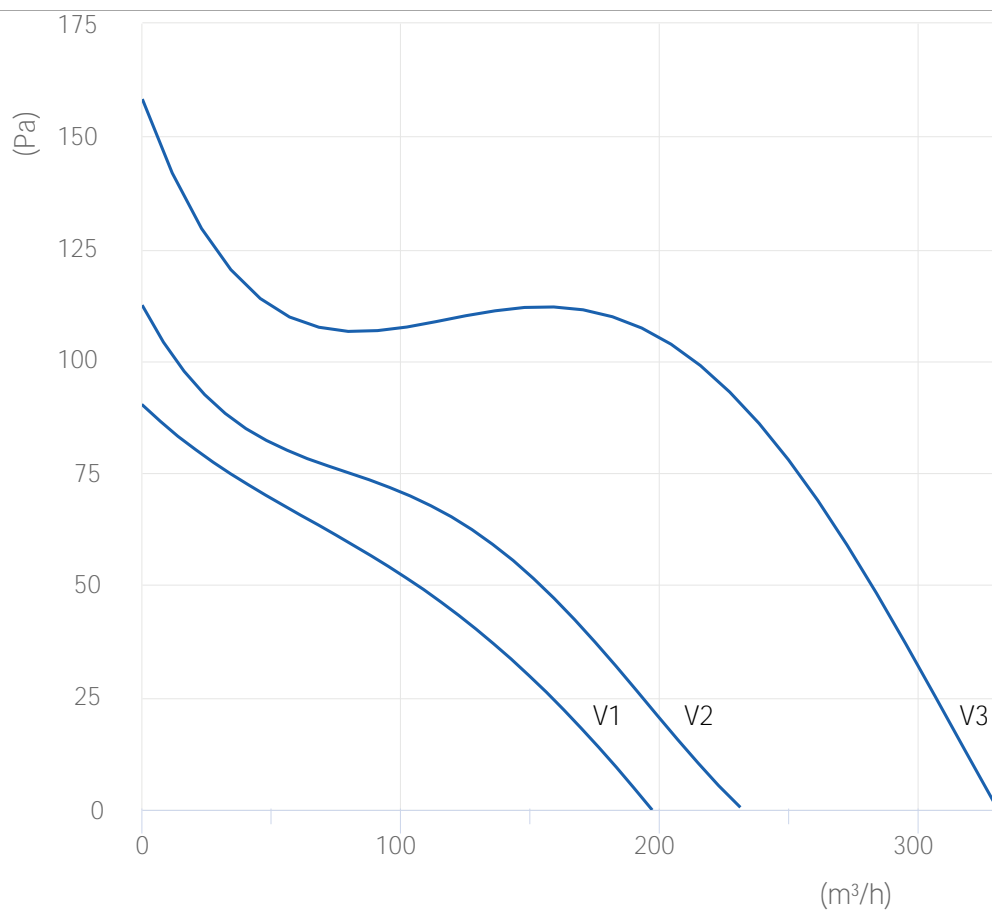
	100	125	150	160	200
AØ	98	122	147	159	198
B	178	178	200	200	220
C	124	124	138	138	146
D	298	259	350	350	300
E	96	96	118	118	130
F	168	168	192	192	195
G osy připevnění	120	120	162	162	100
H osy připevnění	153,5	153,5	178	178	180

ACM 100-200 rozměry

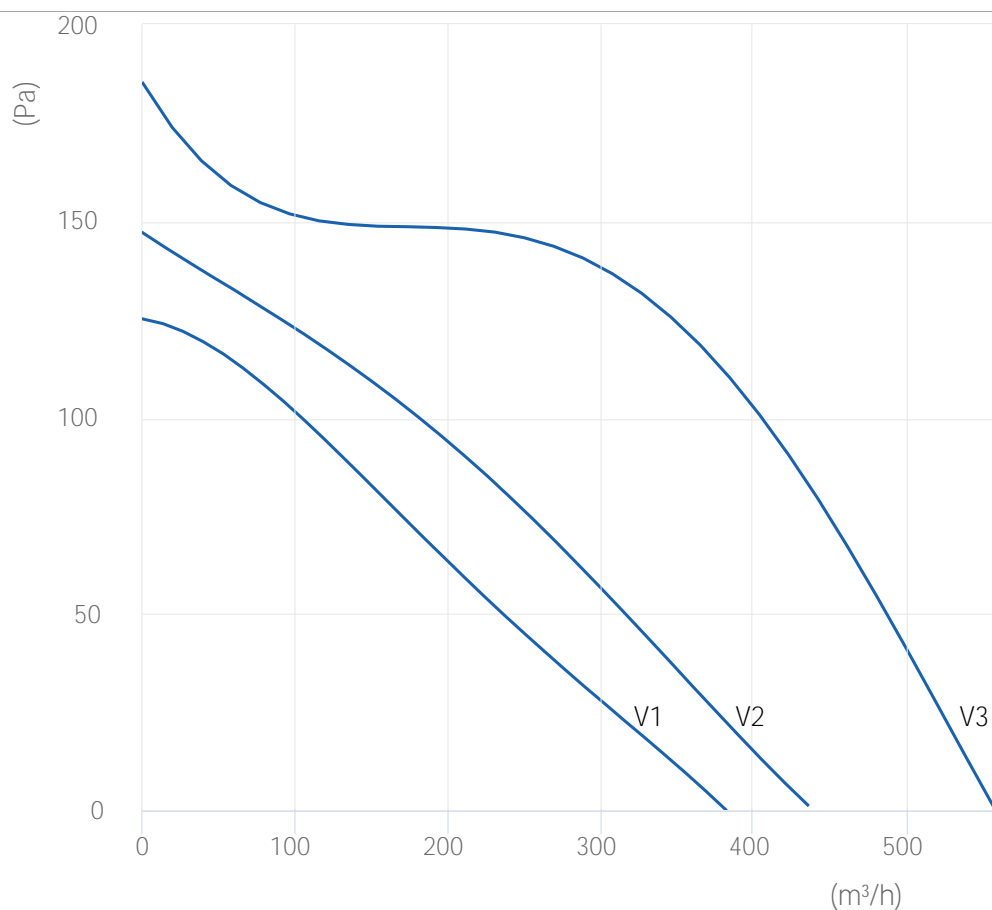


ACM100 výkon

Potrubní ventilátor

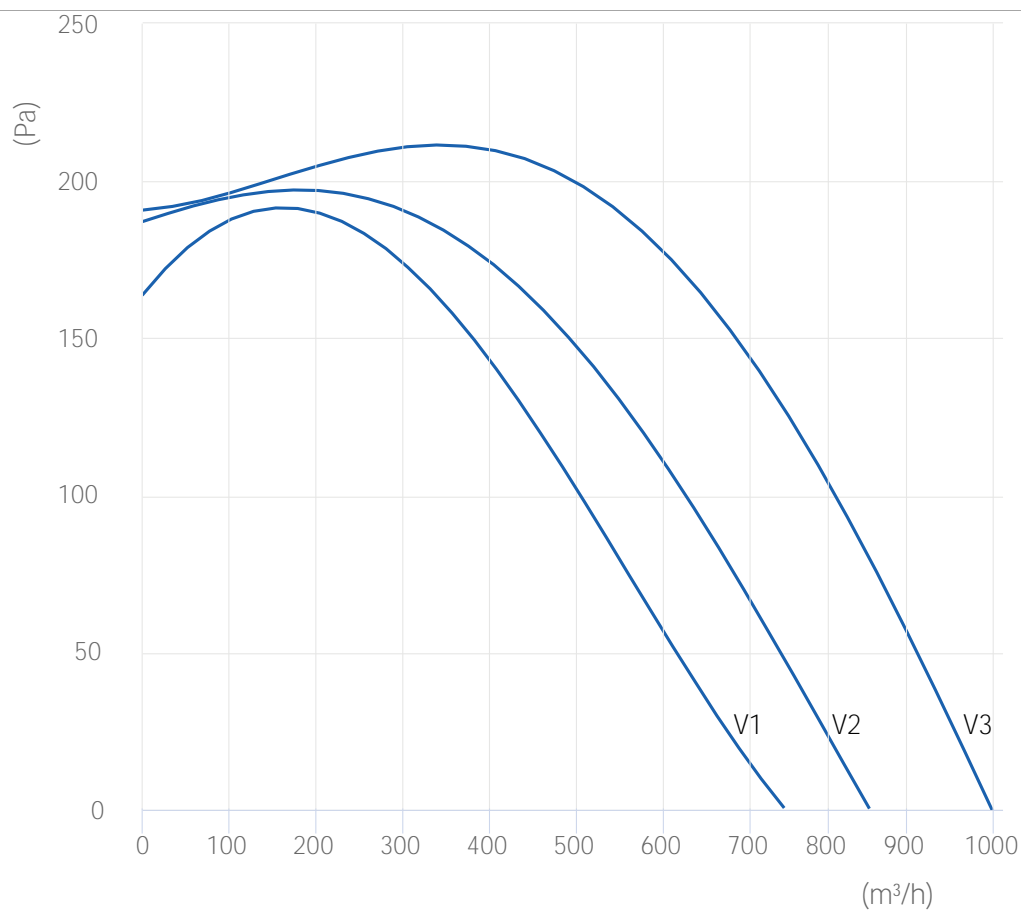


ACM125 výkon

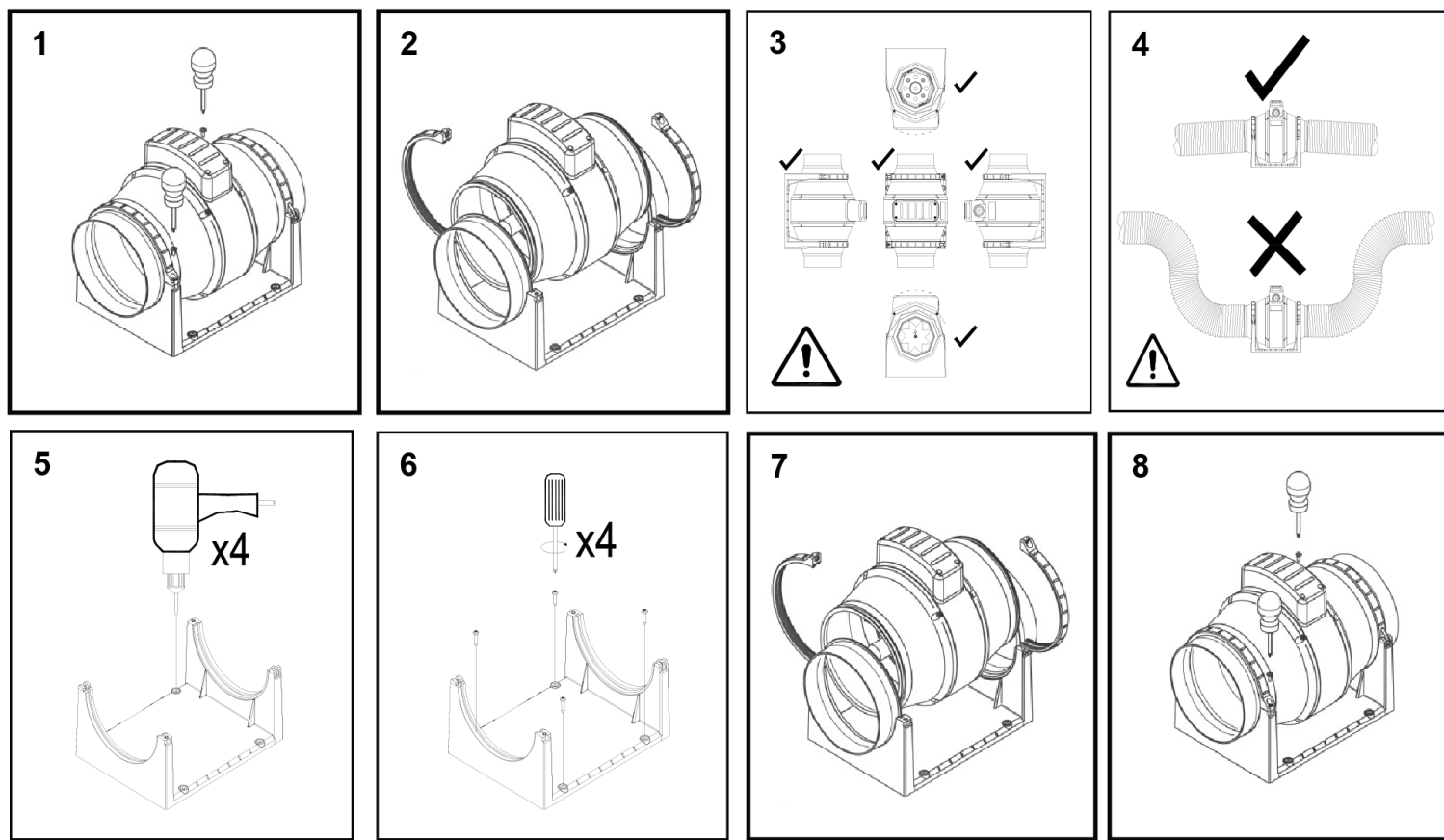


ACM150/160 výkon

Potrubi ventilátor

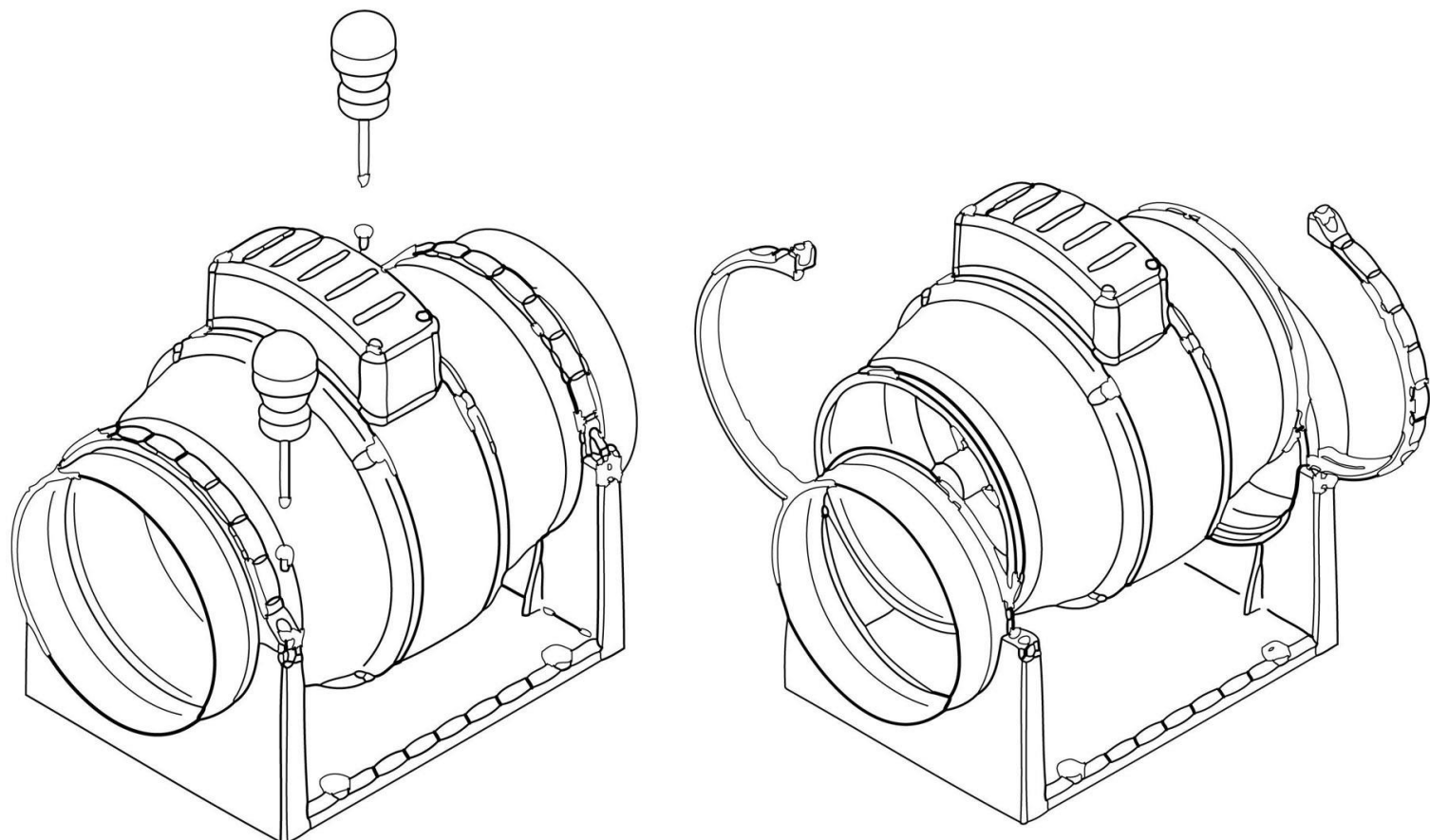


ACM200 výkon



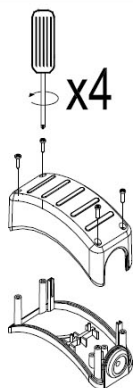
ACM100-200 instalace

Potrubní ventilátor

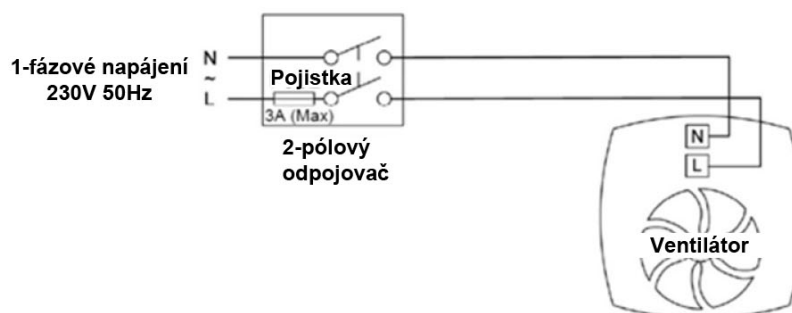


ACM Nový servis

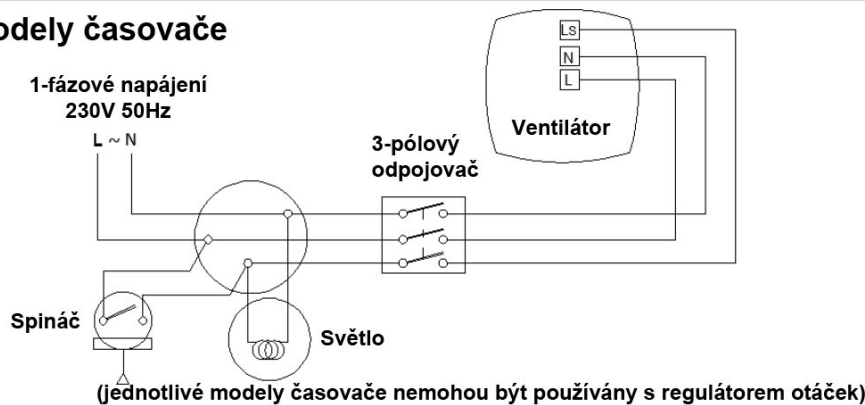
9



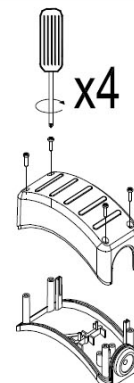
10 - Základní modely



11 - Modely časovače



12



ACM100-200 Zapojení

Potrubní ventilátor

**W300310**

Vypínač s přepínačem

**254102**

Stěnová mřížka s nastavitelnou troubou 100mm (bílé provedení)

**254100**

Stěnová mřížka s nastavitelnou troubou 100mm (hnědý provedení)

**474318**

Stěnová mřížka pro instalaci z vnitřní strany s nastavitelnou troubou 100mm (bílé provedení)

**474779**

Stěnová mřížka pro instalaci z vnitřní strany s nastavitelnou troubou 100mm (bílé provedení) s zpětná klapka

**KOND 100**

Kondenzační nástavec - Ø100mm

**KOND 125**

Kondenzační nástavec - Ø125mm

**KOND 150**

Kondenzační nástavec - Ø150mm

**Trimbox NO2 Filter® Ø160 Typ 1 s 3 filtry**

Filtreační kazeta s předfiltrem a uhlíkovým filtrem - potrubní, Ø160mm, filtr, izolace 5 mm

**Trimbox NO2 Filter® Ø160 Typ 2 s 4 filtry**

Filtreační kazeta s předfiltrem a uhlíkovým filtrem - potrubní, filtr, izolace 5 mm, Ø160mm

**PREMIUM Ø100mmx600mm**

Kompaktní vysoce efektivní tlumič hluku - Ø100mm

**PREMIUM Ø100mmx1000mm**

Kompaktní vysoce efektivní tlumič hluku - Ø100mm

**PREMIUM Ø125mmx600mm**

Kompaktní vysoce efektivní tlumič hluku - Ø125mm

**PREMIUM Ø125mmx1000mm**

Kompaktní vysoce efektivní tlumič hluku - Ø125mm

**PREMIUM Ø160mmx600mm**

Kompaktní vysoce efektivní tlumič hluku - Ø160mm

**PREMIUM Ø160mmx1000mm**

Kompaktní vysoce efektivní tlumič hluku - Ø160mm

**PREMIUM Ø200mmx600mm**

Kompaktní vysoce efektivní tlumič hluku - Ø200mm

**PREMIUM + Ø200mmx600mm**

Kompaktní vysoce efektivní tlumič hluku - Ø200mm

**PREMIUM Ø200mmx1000mm**

Kompaktní vysoce efektivní tlumič hluku - Ø200mm

**PREMIUM + Ø200mmx1000mm**

Kompaktní vysoce efektivní tlumič hluku - Ø200mm

Potrubní ventilátor

**ADS-CO2-230**

Prostorové čidlo CO2 s relé

**ADS-CO2-D**

Potrubní čidlo CO2 s relé

**FD 100 - Coarse 75% (G4)**

Filtrační kazeta s filtrem - Ø100mm

**FD 125 - Coarse 75% (G4)**

Filtrační kazeta s filtrem - Ø125mm

**FD 160 - Coarse 75% (G4)**

Filtrační kazeta s filtrem - Ø160mm

**FD 200 - Coarse 75% (G4)**

Filtrační kazeta s filtrem - Ø200mm

**FD 150 - Coarse 75% (G4)**

Filtrační kazeta s filtrem - Ø150mm

**Trouba 125mm x 2000mm**

Izolovaný EPE potrubní systém - Ø125mm

**Trouba 150mm x 2000mm**

Izolovaný EPE potrubní systém - Ø150mm

**Trouba 160mm x 2000mm**

Izolovaný EPE potrubní systém - Ø160mm

**Trouba 200mm x 2000mm**

Izolovaný EPE potrubní systém - Ø200mm

**ADS-VOC-230**

Prostorové čidlo VOC s relé

**FDI 100 Coarse 75% (G4)**

Filtrační kazeta s filtrem - Ø100mm

**FDI 100 ePM10 65% (M5)**

Filtrační kazeta s filtrem - Ø100mm

**FDI 100 ePM1 55% (F7)**

Filtrační kazeta s filtrem - Ø100mm

**FDI 125 Coarse 75% (G4)**

Filtrační kazeta s filtrem - Ø125mm

**FDI 125 ePM10 65% (M5)**

Filtrační kazeta s filtrem - Ø125mm

**FDI 125 ePM1 55% (F7)**

Filtrační kazeta s filtrem - Ø125mm

**FDI 160 Coarse 75% (G4)**

Filtrační kazeta s filtrem - Ø160mm

**FDI 160 ePM10 65% (M5)**

Filtrační kazeta s filtrem - Ø160mm

Potrubní ventilátor

**FDI 160 ePM1 55% (F7)**

Filtreační kazeta s filtrem - Ø160mm

**FDI 200 Coarse 75% (G4)**

Filtreační kazeta s filtrem - Ø200mm

**FDI 200 ePM10 65% (M5)**

Filtreační kazeta s filtrem - Ø200mm

**FDI 200 ePM1 55% (F7)**

Filtreační kazeta s filtrem - Ø200mm

**Vsuvka 125mm**

Izolovaný EPE potrubní systém - Ø125mm

**Montážní spona 125mm**

Izolovaný EPE potrubní systém - Ø125mm

**Oblouk 125mmx45°**

Izolovaný EPE potrubní systém - Ø125mm

**Oblouk 125mmx90°**

Izolovaný EPE potrubní systém - Ø125mm

**Vsuvka 150mm**

Izolovaný EPE potrubní systém - Ø150mm

**Montážní spona 150mm**

Izolovaný EPE potrubní systém - Ø150mm

**Oblouk 150mmx15°**

Izolovaný EPE potrubní systém - Ø150mm

**Oblouk 150mmx30°**

Izolovaný EPE potrubní systém - Ø150mm

**Oblouk 150mmx45°**

Izolovaný EPE potrubní systém - Ø150mm

**Oblouk 150mmx90°**

Izolovaný EPE potrubní systém - Ø150mm

**Rozbočka 150mm**

Izolovaný EPE potrubní systém - Ø150mm

**Vsuvka 160mm**

Izolovaný EPE potrubní systém - Ø160mm

**Montážní spona 160mm**

Izolovaný EPE potrubní systém - Ø160mm

**Oblouk 160mmx45°**

Izolovaný EPE potrubní systém - Ø160mm

**Oblouk 160mmx90°**

Izolovaný EPE potrubní systém - Ø160mm

**Vsuvka 200mm**

Izolovaný EPE potrubní systém - Ø200mm

Potrubní ventilátor

**Oblouk 200mmx45°**

Izolovaný EPE potrubní systém - Ø200mm

**Oblouk 200mmx90°**

Izolovaný EPE potrubní systém - Ø200mm

**ADS-SMOKE-230**

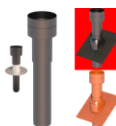
Prostorové čidlo cigaretový kouř s relé

**Sání / Výfuk 125mm ČERNÝ**

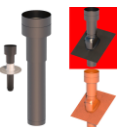
Izolovaný EPE potrubní systém - Ø125mm

**Sání / Výfuk 125mm BÍLÝ**

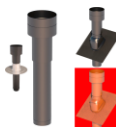
Izolovaný EPE potrubní systém - Ø125mm

**Střešní nástavec 125mm HR-WTW ČERNÝ**

Izolovaný EPE potrubní systém - Ø125mm

**Střešní nástavec 125mm HR-WTW ČERNÝ XL**

Izolovaný EPE potrubní systém - Ø125mm

**Střešní nástavec 125mm HR-WTW ČERVENÝ**

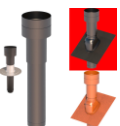
Izolovaný EPE potrubní systém - Ø125mm

**Sání / Výfuk 150mm ČERNÝ**

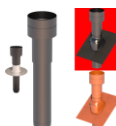
Izolovaný EPE potrubní systém - Ø150mm

**Sání / Výfuk 150mm BÍLÝ**

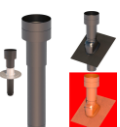
Izolovaný EPE potrubní systém - Ø150mm

**Střešní nástavec 150mm HR-WTW ČERNÝ**

Izolovaný EPE potrubní systém - Ø150mm

**Střešní nástavec 150mm HR-WTW ČERNÝ XL**

Izolovaný EPE potrubní systém - Ø150mm

**Střešní nástavec 150mm HR-WTW ČERVENÝ**

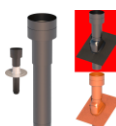
Izolovaný EPE potrubní systém - Ø150mm

**Sání / Výfuk 160mm ČERNÝ**

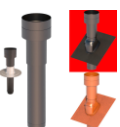
Izolovaný EPE potrubní systém - Ø160mm

**Sání / Výfuk 160mm BÍLÝ**

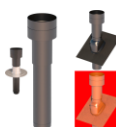
Izolovaný EPE potrubní systém - Ø160mm

**Střešní nástavec 160mm HR-WTW ČERNÝ**

Izolovaný EPE potrubní systém - Ø160mm

**Střešní nástavec 160mm HR-WTW ČERNÝ XL**

Izolovaný EPE potrubní systém - Ø160mm

**Střešní nástavec 160mm HR-WTW ČERVENÝ**

Izolovaný EPE potrubní systém - Ø160mm

Potrubní ventilátor

**DLCZTE100**

Škrťací klapka těsná - Ø100mm

**DLCZTE125**

Škrťací klapka těsná - Ø125mm

**DLCZTE150**

Škrťací klapka těsná - Ø150mm

**DLCZTE160**

Škrťací klapka těsná - Ø160mm

**DLCZTE200**

Škrťací klapka těsná - Ø200mm

**DLCXTE100 AISI304**

Škrťací klapka těsná - nerezové provedení, Ø100mm

**DLCXTE125 AISI304**

Škrťací klapka těsná - nerezové provedení, Ø125mm

**DLCXTE150 AISI304**

Škrťací klapka těsná - nerezové provedení, Ø150mm

**DLCXTE160 AISI304**

Škrťací klapka těsná - nerezové provedení, Ø160mm

**DLCXTE200 AISI304**

Škrťací klapka těsná - nerezové provedení, Ø200mm

**AP 100**

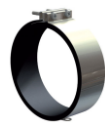
Spojovací manžeta - Ø100mm

**AP 125**

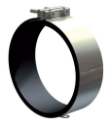
Spojovací manžeta - Ø125mm

**AP 150**

Spojovací manžeta - Ø150mm

**AP 160**

Spojovací manžeta - Ø160mm

**AP 200**

Spojovací manžeta - Ø200mm

**DLCXXTE100 AISI316L**

Škrťací klapka těsná - nerezové provedení, Ø100mm

**DLCXXTE125 AISI316L**

Škrťací klapka těsná - nerezové provedení, Ø125mm

**DLCXXTE150 AISI316L**

Škrťací klapka těsná - nerezové provedení, Ø150mm

**DLCXXTE160 AISI316L**

Škrťací klapka těsná - nerezové provedení, Ø160mm

**DLCXXTE200 AISI316L**

Škrťací klapka těsná - nerezové provedení, Ø200mm

Potrubní ventilátor

**LSVF 100**

Spojovací manžeta - Ø100mm

**LSVF 150**

Spojovací manžeta - Ø150mm

**LSVF 200**

Spojovací manžeta - Ø200mm

**ALVEOLAR 125 Spojka**

Spojka

**ALVEOLAR 150 Spojka**

Spojka

**ALVEOLAR 160 Spojka**

Spojka

**ALVEOLAR 200 Spojka**

Spojka

**SCZB100900**

Tlumič hluku - Ø100mm délka 900mm

**SCZB1001200**

Tlumič hluku - Ø100mm délka 1200mm

**SCZB125600**

Tlumič hluku - Ø125mm délka 600mm

**LSVF 125**

Spojovací manžeta - Ø125mm

**LSVF 160**

Spojovací manžeta - Ø160mm

**ALVEOLAR 125x600**

Tlumič hluku

**ALVEOLAR 150x800**

Tlumič hluku

**ALVEOLAR 160x800**

Tlumič hluku

**ALVEOLAR 200x800**

Tlumič hluku

**SCZB100600**

Tlumič hluku - Ø100mm délka 600mm

**SCZB1001000**

Tlumič hluku - Ø100mm délka 1000mm

**SCZB1001500**

Tlumič hluku - Ø100mm délka 1500mm

**SCZB125900**

Tlumič hluku - Ø125mm délka 900mm

Potrubní ventilátor

**SCZB1251000**

Tlumič hluku - Ø125mm délka 1000mm

**SCZB1251200**

Tlumič hluku - Ø125mm délka 1200mm

**SCZB1251500**

Tlumič hluku - Ø125mm délka 1500mm

**SCZB160600**

Tlumič hluku - Ø160mm délka 600mm

**SCZB160900**

Tlumič hluku - Ø160mm délka 900mm

**SCZB1601000**

Tlumič hluku - Ø160mm délka 1000mm

**SCZB1601200**

Tlumič hluku - Ø160mm délka 1200mm

**SCZB1601500**

Tlumič hluku - Ø160mm délka 1500mm

**SCZB200600**

Tlumič hluku - Ø200mm délka 600mm

**SCZB200900**

Tlumič hluku - Ø200mm délka 900mm

**SCZB2001000**

Tlumič hluku - Ø200mm délka 1000mm

**SCZB2001200**

Tlumič hluku - Ø200mm délka 1200mm

**SCZB2001500**

Tlumič hluku - Ø200mm délka 1500mm

**SKG-R 100**

Škrťící klapka těsná ruční - Ø100mm

**SKG-R 125**

Škrťící klapka těsná ruční - Ø125mm

**SKG-R 150**

Škrťící klapka těsná ruční - Ø150mm

**SKG-R 160**

Škrťící klapka těsná ruční - Ø160mm

**SKG-R 200**

Škrťící klapka těsná ruční - Ø200mm

**SKG-A 100**

Škrťící klapka těsná pro servopohon - Ø100mm

**SKG-A 125**

Škrťící klapka těsná pro servopohon - Ø125mm

Potrubní ventilátor

**SKG-A 150**

Škrťací klapka těsná pro servopohon - Ø150mm

**SKG-A 160**

Škrťací klapka těsná pro servopohon - Ø160mm

**SKG-A 200**

Škrťací klapka těsná pro servopohon - Ø200mm

**RSK 100**

Zpětná klapka - Ø100mm

**RSK 125**

Zpětná klapka - Ø125mm

**RSK 150**

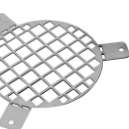
Zpětná klapka - Ø150mm

**RSK 160**

Zpětná klapka - Ø160mm

**RSK 200**

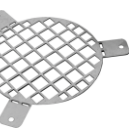
Zpětná klapka - Ø200mm

**AGO 100**

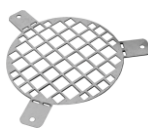
Ochranná mřížka - Ø100mm

**AGO 125**

Ochranná mřížka - Ø125mm

**AGO 160**

Ochranná mřížka - Ø160mm

**AGO 200**

Ochranná mřížka - Ø200mm

**Mute 125x300**

Tlumič hluku - Ø125mm, do 100°C

**Mute 125x600**

Tlumič hluku - do 100°C, Ø125mm

**Mute 125x900**

Tlumič hluku - do 100°C, Ø125mm

**Mute 160x1200**

Tlumič hluku - do 100°C, Ø160mm

**Mute 160x300**

Tlumič hluku - do 100°C, Ø160mm

**Mute 160x600**

Tlumič hluku - do 100°C, Ø160mm

**Mute 160x900**

Tlumič hluku - Ø160mm, do 100°C

**Mute 200x1200**

Tlumič hluku - do 100°C, Ø200mm

Potrubní ventilátor

**Mute 200x300**

Tlumič hluku - do 100°C, Ø200mm

**Mute 200x600**

Tlumič hluku - do 100°C, Ø200mm

**Mute 200x900**

Tlumič hluku - do 100°C, Ø200mm

**HN 100**

Střešní ventilační hlavice - Ø100mm

**HN 125**

Střešní ventilační hlavice - Ø125mm

**HN 160**

Střešní ventilační hlavice - Ø160mm

**HN 200**

Střešní ventilační hlavice - Ø200mm