

Kruhová těsnící klapka



DLCZTE

Škrťící klapka těsná.

Těsnící klapky se používají ve ventilačních a klimatizačních systémech pro vyvažování okruhů.

Pouzdro z pozinkovaného ocelového plechu, tloušťka a délka viz tabulka.

List klapky z pozinkovaného plechu, tloušťka viz tabulka.

Ovládací kolíky $\varnothing 8$ mm nebo $\varnothing 12$ mm, viz tabulka.

Bronzové pouzdro do $\varnothing 8$ a nylon pro $\varnothing 12$.

Silikonové těsnění na listu klapky.

Vlastní hlukové testy prováděné podle EN ISO 3741

Zkouška těsnosti v souladu s normou EN 1751 provedenou v Institutu CETIAT (protokol o zkoušce č. 2415214-3).

Možnost provedení z nerez oceli na vyžádání.

DLCZTE100



Doporučený točivý moment motoru 5Nm (On/Off) 5Nm (Modulace) nebo pákou typ R9

Maximální teplota vzduchu: 200°C

Připojení: $\varnothing 100$ mm

Materiál: Pozinkovaná ocel

Výrobce / Dodavatel: UTEK / C.L.A. Srl.,

Přehled funkce: do 200°C, $\varnothing 100$ mm

DLCZTE125



Doporučený točivý moment motoru 5Nm (On/Off) 5Nm (Modulace) nebo pákou typ R9

Maximální teplota vzduchu: 200°C

Připojení: $\varnothing 125$ mm

Materiál: Pozinkovaná ocel

Výrobce / Dodavatel: UTEK / C.L.A. Srl.,

Přehled funkce: do 200°C, $\varnothing 125$ mm

DLCZTE150



Doporučený točivý moment motoru 5Nm (On/Off) 5Nm (Modulace) nebo pákou typ R9

Maximální teplota vzduchu: 200°C

Připojení: $\varnothing 150$ mm

Materiál: Pozinkovaná ocel

Výrobce / Dodavatel: UTEK / C.L.A. Srl.,

Přehled funkce: do 200°C, $\varnothing 150$ mm

Kruhová těsnící klapka

DLCZTE160



Doporučený točivý moment motoru 5Nm (On/Off) 5Nm (Modulace) nebo pákou typ R9

Maximální teplota vzduchu: 200°C
Připojení: Ø160mm
Materiál: Pozinkovaná ocel
Výrobce / Dodavatel: UTEK / C.L.A. Srl.,
Přehled funkce: do 200°C, Ø160mm

DLCZTE180



Doporučený točivý moment motoru 5Nm (On/Off) 5Nm (Modulace) nebo pákou typ R9

Maximální teplota vzduchu: 200°C
Připojení: Ø180mm
Materiál: Pozinkovaná ocel
Výrobce / Dodavatel: UTEK / C.L.A. Srl.,
Přehled funkce: do 200°C, Ø180mm

DLCZTE200



Doporučený točivý moment motoru 5Nm (On/Off) 5Nm (Modulace) nebo pákou typ R9

Maximální teplota vzduchu: 200°C
Připojení: Ø200mm
Materiál: Pozinkovaná ocel
Výrobce / Dodavatel: UTEK / C.L.A. Srl.,
Přehled funkce: do 200°C, Ø200mm

DLCZTE250



Doporučený točivý moment motoru 5Nm (On/Off) 5Nm (Modulace) nebo pákou typ R9

Maximální teplota vzduchu: 200°C
Připojení: Ø250mm
Materiál: Pozinkovaná ocel
Výrobce / Dodavatel: UTEK / C.L.A. Srl.,
Přehled funkce: do 200°C, Ø250mm

DLCZTE280



Doporučený točivý moment motoru 5Nm (On/Off) 5Nm (Modulace) nebo pákou typ R9

Maximální teplota vzduchu: 200°C
Připojení: Ø280mm
Materiál: Pozinkovaná ocel
Výrobce / Dodavatel: UTEK / C.L.A. Srl.,
Přehled funkce: do 200°C, Ø280mm

DLCZTE300



Doporučený točivý moment motoru 5Nm (On/Off) 10Nm (Modulace) nebo pákou typ R11 nebo R12

Maximální teplota vzduchu: 70°C
Připojení: Ø300mm
Materiál: Pozinkovaná ocel
Výrobce / Dodavatel: UTEK / C.L.A. Srl.,
Přehled funkce: do 70°C, Ø300mm

DLCZTE315



Doporučený točivý moment motoru 5Nm (On/Off) 10Nm (Modulace) nebo pákou typ R11 nebo R12

Maximální teplota vzduchu: 70°C
Připojení: Ø315mm
Materiál: Pozinkovaná ocel
Výrobce / Dodavatel: UTEK / C.L.A. Srl.,
Přehled funkce: do 70°C, Ø315mm

DLCZTE355



Doporučený točivý moment motoru 5Nm (On/Off) 10Nm (Modulace) nebo pákou typ R11 nebo R12

Maximální teplota vzduchu: 70°C
Připojení: Ø355mm
Materiál: Pozinkovaná ocel
Výrobce / Dodavatel: UTEK / C.L.A. Srl.,
Přehled funkce: do 70°C, Ø355mm

Kruhová těsnící klapka

DLCZTE400



Doporučený točivý moment motoru 5Nm (On/Off) 10Nm (Modulace) nebo pákou typ R11 nebo R12

Maximální teplota vzduchu: 70°C
Připojení: Ø400mm
Materiál: Pozinkovaná ocel
Výrobce / Dodavatel: UTEK / C.L.A. Srl.,
Přehled funkce: do 70°C, Ø400mm

DLCZTE450



Doporučený točivý moment motoru 5Nm (On/Off) 10Nm (Modulace) nebo pákou typ R11 nebo R12

Maximální teplota vzduchu: 70°C
Připojení: Ø450mm
Materiál: Pozinkovaná ocel
Výrobce / Dodavatel: UTEK / C.L.A. Srl.,
Přehled funkce: do 70°C, Ø450mm

DLCZTE500



Doporučený točivý moment motoru 10Nm (On/Off) 20Nm (Modulace) nebo pákou typ R11 nebo R12

Maximální teplota vzduchu: 70°C
Připojení: Ø500mm
Materiál: Pozinkovaná ocel
Výrobce / Dodavatel: UTEK / C.L.A. Srl.,
Přehled funkce: do 70°C, Ø500mm

DLCZTE550



Doporučený točivý moment motoru 10Nm (On/Off) 20Nm (Modulace) nebo pákou typ R11 nebo R12

Maximální teplota vzduchu: 70°C
Připojení: Ø550mm
Materiál: Pozinkovaná ocel
Výrobce / Dodavatel: UTEK / C.L.A. Srl.,
Přehled funkce: do 70°C, Ø550mm

DLCZTE560



Doporučený točivý moment motoru 10Nm (On/Off) 20Nm (Modulace) nebo pákou typ R11 nebo R12

Maximální teplota vzduchu: 70°C
Připojení: Ø560mm
Materiál: Pozinkovaná ocel
Výrobce / Dodavatel: UTEK / C.L.A. Srl.,
Přehled funkce: do 70°C, Ø560mm

DLCZTE600



Doporučený točivý moment motoru 10Nm (On/Off) 20Nm (Modulace) nebo pákou typ R11 nebo R12

Maximální teplota vzduchu: 70°C
Připojení: Ø600mm
Materiál: Pozinkovaná ocel
Výrobce / Dodavatel: UTEK / C.L.A. Srl.,
Přehled funkce: do 70°C, Ø600mm

DLCZTE630



Doporučený točivý moment motoru 10Nm (On/Off) 20Nm (Modulace) nebo pákou typ R11 nebo R12

Maximální teplota vzduchu: 70°C
Připojení: Ø630mm
Materiál: Pozinkovaná ocel
Výrobce / Dodavatel: UTEK / C.L.A. Srl.,
Přehled funkce: do 70°C, Ø630mm

DLCZTE650



Doporučený točivý moment motoru 10Nm (On/Off) 20Nm (Modulace) nebo pákou typ R11 nebo R12

Maximální teplota vzduchu: 70°C
Připojení: Ø650mm
Materiál: Pozinkovaná ocel
Výrobce / Dodavatel: UTEK / C.L.A. Srl.,
Přehled funkce: do 70°C, Ø650mm

Kruhová těsnící klapka

DLCZTE700



Doporučený točivý moment motoru 10Nm (On/Off) 20Nm (Modulace) nebo pákou typ R11 nebo R12

Maximální teplota vzduchu: 70°C
Připojení: Ø700mm
Materiál: Pozinkovaná ocel
Výrobce / Dodavatel: UTEK / C.L.A. Srl.,
Přehled funkce: do 70°C, Ø700mm

DLCZTE710



Doporučený točivý moment motoru 10Nm (On/Off) 20Nm (Modulace) nebo pákou typ R11 nebo R12

Maximální teplota vzduchu: 70°C
Připojení: Ø710mm
Materiál: Pozinkovaná ocel
Výrobce / Dodavatel: UTEK / C.L.A. Srl.,
Přehled funkce: do 70°C, Ø710mm

DLCZTE750



Doporučený točivý moment motoru 10Nm (On/Off) 20Nm (Modulace) nebo pákou typ R11 nebo R12

Maximální teplota vzduchu: 70°C
Připojení: Ø750mm
Materiál: Pozinkovaná ocel
Výrobce / Dodavatel: UTEK / C.L.A. Srl.,
Přehled funkce: do 70°C, Ø750mm

DLCZTE800



Doporučený točivý moment motoru 10Nm (On/Off) 20Nm (Modulace) nebo pákou typ R11 nebo R12

Maximální teplota vzduchu: 70°C
Připojení: Ø800mm
Materiál: Pozinkovaná ocel
Výrobce / Dodavatel: UTEK / C.L.A. Srl.,
Přehled funkce: do 70°C, Ø800mm

DLCXTE100 AISI304



Doporučený točivý moment motoru 5Nm (On/Off) 5Nm (Modulace) nebo pákou typ R9

Maximální teplota vzduchu: 200°C
Připojení: Ø100mm
Materiál: AISI304
Výrobce / Dodavatel: UTEK / C.L.A. Srl.,
Přehled funkce: nerezové provedení, do 200°C, Ø100mm

DLCXTE125 AISI304



Doporučený točivý moment motoru 5Nm (On/Off) 5Nm (Modulace) nebo pákou typ R9

Maximální teplota vzduchu: 200°C
Připojení: Ø125mm
Materiál: AISI304
Výrobce / Dodavatel: UTEK / C.L.A. Srl.,
Přehled funkce: nerezové provedení, do 200°C, Ø125mm

DLCXTE150 AISI304



Doporučený točivý moment motoru 5Nm (On/Off) 5Nm (Modulace) nebo pákou typ R9

Maximální teplota vzduchu: 200°C
Připojení: Ø150mm
Materiál: AISI304
Výrobce / Dodavatel: UTEK / C.L.A. Srl.,
Přehled funkce: nerezové provedení, do 200°C, Ø150mm

DLCXTE160 AISI304



Doporučený točivý moment motoru 5Nm (On/Off) 5Nm (Modulace) nebo pákou typ R9

Maximální teplota vzduchu: 200°C
Připojení: Ø160mm
Materiál: AISI304
Výrobce / Dodavatel: UTEK / C.L.A. Srl.,
Přehled funkce: nerezové provedení, do 200°C, Ø160mm

Kruhová těsnící klapka

DLCXTE180 AISI304



Doporučený točivý moment motoru 5Nm (On/Off) 5Nm (Modulace) nebo pákou typ R9

Maximální teplota vzduchu: 200°C
Připojení: Ø180mm
Materiál: AISI304
Výrobce / Dodavatel: UTEK / C.L.A. Srl.,

Přehled funkce: nerezové provedení, do 200°C, Ø180mm

DLCXTE200 AISI304



Doporučený točivý moment motoru 5Nm (On/Off) 5Nm (Modulace) nebo pákou typ R9

Maximální teplota vzduchu: 200°C
Připojení: Ø200mm
Materiál: AISI304
Výrobce / Dodavatel: UTEK / C.L.A. Srl.,

Přehled funkce: nerezové provedení, do 200°C, Ø200mm

DLCXTE250 AISI304



Doporučený točivý moment motoru 5Nm (On/Off) 5Nm (Modulace) nebo pákou typ R9

Maximální teplota vzduchu: 200°C
Připojení: Ø250mm
Materiál: AISI304
Výrobce / Dodavatel: UTEK / C.L.A. Srl.,

Přehled funkce: nerezové provedení, do 200°C, Ø250mm

DLCXTE280 AISI304



Doporučený točivý moment motoru 5Nm (On/Off) 5Nm (Modulace) nebo pákou typ R9

Maximální teplota vzduchu: 200°C
Připojení: Ø280mm
Materiál: AISI304
Výrobce / Dodavatel: UTEK / C.L.A. Srl.,

Přehled funkce: nerezové provedení, do 200°C, Ø280mm

DLCXTE300 AISI304



Doporučený točivý moment motoru 5Nm (On/Off) 10Nm (Modulace) nebo pákou typ R11 nebo R12

Maximální teplota vzduchu: 70°C
Připojení: Ø300mm
Materiál: AISI304
Výrobce / Dodavatel: UTEK / C.L.A. Srl.,

Přehled funkce: nerezové provedení, do 70°C, Ø300mm

DLCXTE315 AISI304



Doporučený točivý moment motoru 5Nm (On/Off) 10Nm (Modulace) nebo pákou typ R11 nebo R12

Maximální teplota vzduchu: 70°C
Připojení: Ø315mm
Materiál: AISI304
Výrobce / Dodavatel: UTEK / C.L.A. Srl.,

Přehled funkce: nerezové provedení, do 70°C, Ø315mm

DLCXTE355 AISI304



Doporučený točivý moment motoru 5Nm (On/Off) 10Nm (Modulace) nebo pákou typ R11 nebo R12

Maximální teplota vzduchu: 70°C
Připojení: Ø355mm
Materiál: AISI304
Výrobce / Dodavatel: UTEK / C.L.A. Srl.,

Přehled funkce: nerezové provedení, do 70°C, Ø355mm

DLCXTE400 AISI304



Doporučený točivý moment motoru 5Nm (On/Off) 10Nm (Modulace) nebo pákou typ R11 nebo R12

Maximální teplota vzduchu: 70°C
Připojení: Ø400mm
Materiál: AISI304
Výrobce / Dodavatel: UTEK / C.L.A. Srl.,

Přehled funkce: nerezové provedení, do 70°C, Ø400mm

Kruhová těsnící klapka

DLCXTE450 AISI304



Doporučený točivý moment motoru 5Nm (On/Off) 10Nm (Modulace) nebo pákou typ R11 nebo R12

Maximální teplota vzduchu: 70°C
Připojení: Ø450mm
Materiál: AISI304
Výrobce / Dodavatel: UTEK / C.L.A. Srl.,

Přehled funkce: nerezové provedení, do 70°C, Ø450mm

DLCXTE500 AISI304



Doporučený točivý moment motoru 10Nm (On/Off) 20Nm (Modulace) nebo pákou typ R11 nebo R12

Maximální teplota vzduchu: 70°C
Připojení: Ø500mm
Materiál: AISI 304
Výrobce / Dodavatel: UTEK / C.L.A. Srl.,

Přehled funkce: nerezové provedení, do 70°C, Ø500mm

DLCXTE550 AISI304



Doporučený točivý moment motoru 10Nm (On/Off) 20Nm (Modulace) nebo pákou typ R11 nebo R12

Maximální teplota vzduchu: 70°C
Připojení: Ø550mm
Materiál: AISI304
Výrobce / Dodavatel: UTEK / C.L.A. Srl.,

Přehled funkce: nerezové provedení, do 70°C, Ø550mm

DLCXTE560 AISI304



Doporučený točivý moment motoru 10Nm (On/Off) 20Nm (Modulace) nebo pákou typ R11 nebo R12

Maximální teplota vzduchu: 70°C
Připojení: Ø560mm
Materiál: AISI304
Výrobce / Dodavatel: UTEK / C.L.A. Srl.,

Přehled funkce: nerezové provedení, do 70°C, Ø560mm

DLCXTE600 AISI304



Doporučený točivý moment motoru 10Nm (On/Off) 20Nm (Modulace) nebo pákou typ R11 nebo R12

Maximální teplota vzduchu: 70°C
Připojení: Ø600mm
Materiál: AISI304
Výrobce / Dodavatel: UTEK / C.L.A. Srl.,

Přehled funkce: nerezové provedení, do 70°C, Ø600mm

DLCXTE630 AISI304



Doporučený točivý moment motoru 10Nm (On/Off) 20Nm (Modulace) nebo pákou typ R11 nebo R12

Maximální teplota vzduchu: 70°C
Připojení: Ø630mm
Materiál: AISI304
Výrobce / Dodavatel: UTEK / C.L.A. Srl.,

Přehled funkce: nerezové provedení, do 70°C, Ø630mm

DLCXTE650 AISI304



Doporučený točivý moment motoru 10Nm (On/Off) 20Nm (Modulace) nebo pákou typ R11 nebo R12

Maximální teplota vzduchu: 70°C
Připojení: Ø650mm
Materiál: AISI304
Výrobce / Dodavatel: UTEK / C.L.A. Srl.,

Přehled funkce: nerezové provedení, do 70°C, Ø650mm

DLCXTE700 AISI304



Doporučený točivý moment motoru 10Nm (On/Off) 20Nm (Modulace) nebo pákou typ R11 nebo R12

Maximální teplota vzduchu: 70°C
Připojení: Ø700mm
Materiál: AISI304
Výrobce / Dodavatel: UTEK / C.L.A. Srl.,

Přehled funkce: nerezové provedení, do 70°C, Ø700mm

Kruhová těsnící klapka

DLCXTE710 AISI304



Doporučený točivý moment motoru 10Nm (On/Off) 20Nm (Modulace) nebo pákou typ R11 nebo R12

Maximální teplota vzduchu: 70°C
Připojení: Ø710mm
Materiál: AISI304
Výrobce / Dodavatel: UTEK / C.L.A. Srl.,

Přehled funkce: nerezové provedení, do 70°C, Ø710mm

DLCXTE750 AISI304



Doporučený točivý moment motoru 10Nm (On/Off) 20Nm (Modulace) nebo pákou typ R11 nebo R12

Maximální teplota vzduchu: 70°C
Připojení: Ø750mm
Materiál: AISI304
Výrobce / Dodavatel: UTEK / C.L.A. Srl.,

Přehled funkce: nerezové provedení, do 70°C, Ø750mm

DLCXTE800 AISI304



Doporučený točivý moment motoru 10Nm (On/Off) 20Nm (Modulace) nebo pákou typ R11 nebo R12

Maximální teplota vzduchu: 70°C
Připojení: Ø800mm
Materiál: AISI304
Výrobce / Dodavatel: UTEK / C.L.A. Srl.,

Přehled funkce: nerezové provedení, do 70°C, Ø800mm

DLCXXTE100 AISI316L



Doporučený točivý moment motoru 5Nm (On/Off) 5Nm (Modulace) nebo pákou typ R9

Maximální teplota vzduchu: 200°C
Připojení: Ø100mm
Materiál: AISI316L
Výrobce / Dodavatel: UTEK / C.L.A. Srl.,

Přehled funkce: nerezové provedení, do 200°C, Ø100mm

DLCXXTE125 AISI316L



Doporučený točivý moment motoru 5Nm (On/Off) 5Nm (Modulace) nebo pákou typ R9

Maximální teplota vzduchu: 200°C
Připojení: Ø125mm
Materiál: AISI316L
Výrobce / Dodavatel: UTEK / C.L.A. Srl.,

Přehled funkce: nerezové provedení, do 200°C, Ø125mm

DLCXXTE150 AISI316L



Doporučený točivý moment motoru 5Nm (On/Off) 5Nm (Modulace) nebo pákou typ R9

Maximální teplota vzduchu: 200°C
Připojení: Ø150mm
Materiál: AISI316L
Výrobce / Dodavatel: UTEK / C.L.A. Srl.,

Přehled funkce: nerezové provedení, do 200°C, Ø150mm

DLCXXTE160 AISI316L



Doporučený točivý moment motoru 5Nm (On/Off) 5Nm (Modulace) nebo pákou typ R9

Maximální teplota vzduchu: 200°C
Připojení: Ø160mm
Materiál: AISI316L
Výrobce / Dodavatel: UTEK / C.L.A. Srl.,

Přehled funkce: nerezové provedení, do 200°C, Ø160mm

DLCXXTE180 AISI316L



Doporučený točivý moment motoru 5Nm (On/Off) 5Nm (Modulace) nebo pákou typ R9

Maximální teplota vzduchu: 200°C
Připojení: Ø180mm
Materiál: AISI316L
Výrobce / Dodavatel: UTEK / C.L.A. Srl.,

Přehled funkce: nerezové provedení, do 200°C, Ø180mm

Kruhová těsnící klapka

DLCXXTE200 AISI316L



Doporučený točivý moment motoru 5Nm (On/Off) 5Nm (Modulace) nebo pákou typ R9

Maximální teplota vzduchu: 200°C

Připojení: Ø200mm

Materiál: AISI316L

Výrobce / Dodavatel: UTEK / C.L.A. Srl.,

Přehled funkce: nerezové provedení, do 200°C, Ø200mm

DLCXXTE250 AISI316L



Doporučený točivý moment motoru 5Nm (On/Off) 5Nm (Modulace) nebo pákou typ R9

Maximální teplota vzduchu: 200°C

Připojení: Ø250mm

Materiál: AISI316L

Výrobce / Dodavatel: UTEK / C.L.A. Srl.,

Přehled funkce: nerezové provedení, do 200°C, Ø250mm

DLCXXTE280 AISI316L



Doporučený točivý moment motoru 5Nm (On/Off) 5Nm (Modulace) nebo pákou typ R9

Maximální teplota vzduchu: 200°C

Připojení: Ø280mm

Materiál: AISI316L

Výrobce / Dodavatel: UTEK / C.L.A. Srl.,

Přehled funkce: nerezové provedení, do 200°C, Ø280mm

DLCXXTE300 AISI316L



Doporučený točivý moment motoru 5Nm (On/Off) 10Nm (Modulace) nebo pákou typ R11 nebo R12

Maximální teplota vzduchu: 70°C

Připojení: Ø300mm

Materiál: AISI316L

Výrobce / Dodavatel: UTEK / C.L.A. Srl.,

Přehled funkce: nerezové provedení, do 70°C, Ø300mm

DLCXXTE315 AISI316L



Doporučený točivý moment motoru 5Nm (On/Off) 10Nm (Modulace) nebo pákou typ R11 nebo R12

Maximální teplota vzduchu: 70°C

Připojení: Ø315mm

Materiál: AISI316L

Výrobce / Dodavatel: UTEK / C.L.A. Srl.,

Přehled funkce: nerezové provedení, do 70°C, Ø315mm

DLCXXTE355 AISI316L



Doporučený točivý moment motoru 5Nm (On/Off) 10Nm (Modulace) nebo pákou typ R11 nebo R12

Maximální teplota vzduchu: 70°C

Připojení: Ø355mm

Materiál: AISI316L

Výrobce / Dodavatel: UTEK / C.L.A. Srl.,

Přehled funkce: nerezové provedení, do 70°C, Ø355mm

DLCXXTE400 AISI316L



Doporučený točivý moment motoru 5Nm (On/Off) 10Nm (Modulace) nebo pákou typ R11 nebo R12

Maximální teplota vzduchu: 70°C

Připojení: Ø400mm

Materiál: AISI316L

Výrobce / Dodavatel: UTEK / C.L.A. Srl.,

Přehled funkce: nerezové provedení, do 70°C, Ø400mm

DLCXXTE450 AISI316L



Doporučený točivý moment motoru 5Nm (On/Off) 10Nm (Modulace) nebo pákou typ R11 nebo R12

Maximální teplota vzduchu: 70°C

Připojení: Ø450mm

Materiál: AISI316L

Výrobce / Dodavatel: UTEK / C.L.A. Srl.,

Přehled funkce: nerezové provedení, do 70°C, Ø450mm

Kruhová těsnící klapka

DLCXXTE500 AISI316L



Doporučený točivý moment motoru 10Nm (On/Off) 20Nm (Modulace) nebo pákou typ R11 nebo R12

Maximální teplota vzduchu: 70°C
Připojení: Ø500mm
Materiál: AISI316L
Výrobce / Dodavatel: UTEK / C.L.A. Srl.,

Přehled funkce: nerezové provedení, do 70°C, Ø500mm

DLCXXTE550 AISI316L



Doporučený točivý moment motoru 10Nm (On/Off) 20Nm (Modulace) nebo pákou typ R11 nebo R12

Maximální teplota vzduchu: 70°C
Připojení: Ø550mm
Materiál: AISI316L
Výrobce / Dodavatel: UTEK / C.L.A. Srl.,

Přehled funkce: nerezové provedení, do 70°C, Ø550mm

DLCXXTE560 AISI316L



Doporučený točivý moment motoru 10Nm (On/Off) 20Nm (Modulace) nebo pákou typ R11 nebo R12

Maximální teplota vzduchu: 70°C
Připojení: Ø560mm
Materiál: AISI316L
Výrobce / Dodavatel: UTEK / C.L.A. Srl.,

Přehled funkce: nerezové provedení, do 70°C, Ø560mm

DLCXXTE600 AISI316L



Doporučený točivý moment motoru 10Nm (On/Off) 20Nm (Modulace) nebo pákou typ R11 nebo R12

Maximální teplota vzduchu: 70°C
Připojení: Ø600mm
Materiál: AISI316L
Výrobce / Dodavatel: UTEK / C.L.A. Srl.,

Přehled funkce: nerezové provedení, do 70°C, Ø600mm

DLCXXTE630 AISI316L



Doporučený točivý moment motoru 10Nm (On/Off) 20Nm (Modulace) nebo pákou typ R11 nebo R12

Maximální teplota vzduchu: 70°C
Připojení: Ø630mm
Materiál: AISI316L
Výrobce / Dodavatel: UTEK / C.L.A. Srl.,

Přehled funkce: nerezové provedení, do 70°C, Ø630mm

DLCXXTE650 AISI316L



Doporučený točivý moment motoru 10Nm (On/Off) 20Nm (Modulace) nebo pákou typ R11 nebo R12

Maximální teplota vzduchu: 70°C
Připojení: Ø650mm
Materiál: AISI316L
Výrobce / Dodavatel: UTEK / C.L.A. Srl.,

Přehled funkce: nerezové provedení, do 70°C, Ø650mm

DLCXXTE700 AISI316L



Doporučený točivý moment motoru 10Nm (On/Off) 20Nm (Modulace) nebo pákou typ R11 nebo R12

Maximální teplota vzduchu: 70°C
Připojení: Ø700mm
Materiál: AISI316L
Výrobce / Dodavatel: UTEK / C.L.A. Srl.,

Přehled funkce: nerezové provedení, do 70°C, Ø700mm

DLCXXTE710 AISI316L



Doporučený točivý moment motoru 10Nm (On/Off) 20Nm (Modulace) nebo pákou typ R11 nebo R12

Maximální teplota vzduchu: 70°C
Připojení: Ø710mm
Materiál: AISI316L
Výrobce / Dodavatel: UTEK / C.L.A. Srl.,

Přehled funkce: nerezové provedení, do 70°C, Ø710mm

Kruhová těsnící klapka

DLCXXTE750 AISI316L



Doporučený točivý moment motoru 10Nm (On/Off) 20Nm (Modulace) nebo pákou typ R11 nebo R12

Maximální teplota vzduchu: 70°C
 Připojení: Ø750mm
 Materiál: AISI316L
 Výrobce / Dodavatel: UTEK / C.L.A. Srl.,

Přehled funkce: nerezové provedení, do 70°C, Ø750mm

DLCXXTE800 AISI316L

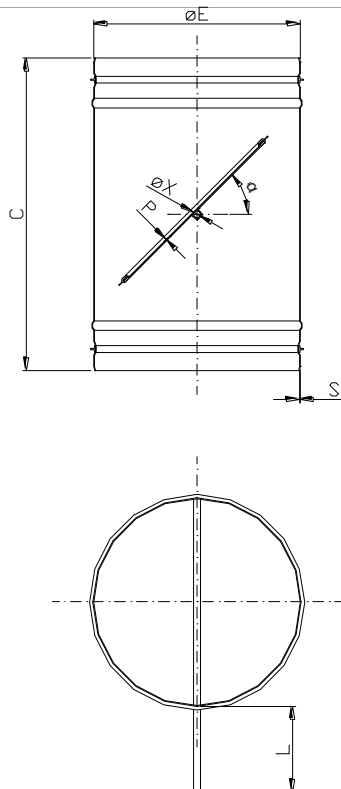


Doporučený točivý moment motoru 10Nm (On/Off) 20Nm (Modulace) nebo pákou typ R11 nebo R12

Maximální teplota vzduchu: 70°C
 Připojení: Ø800mm
 Materiál: AISI316L
 Výrobce / Dodavatel: UTEK / C.L.A. Srl.,

Přehled funkce: nerezové provedení, do 70°C, Ø800mm

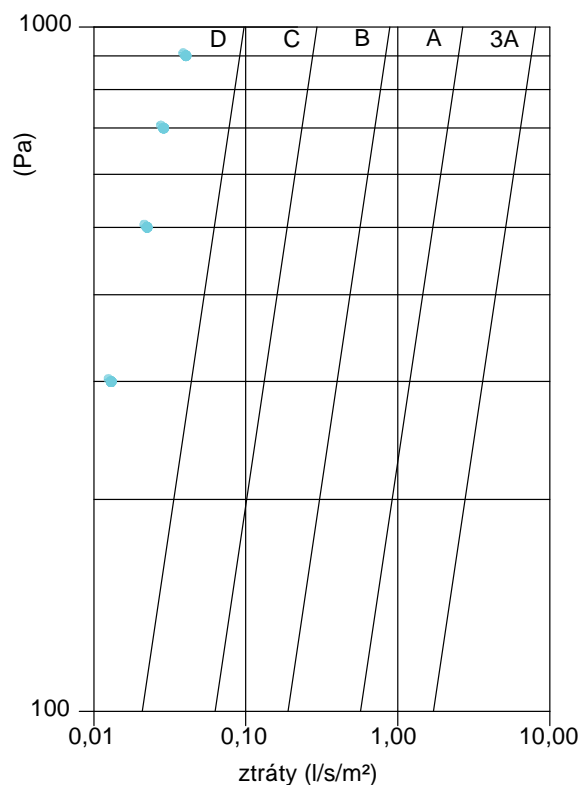
Kruhová těsnící klapka



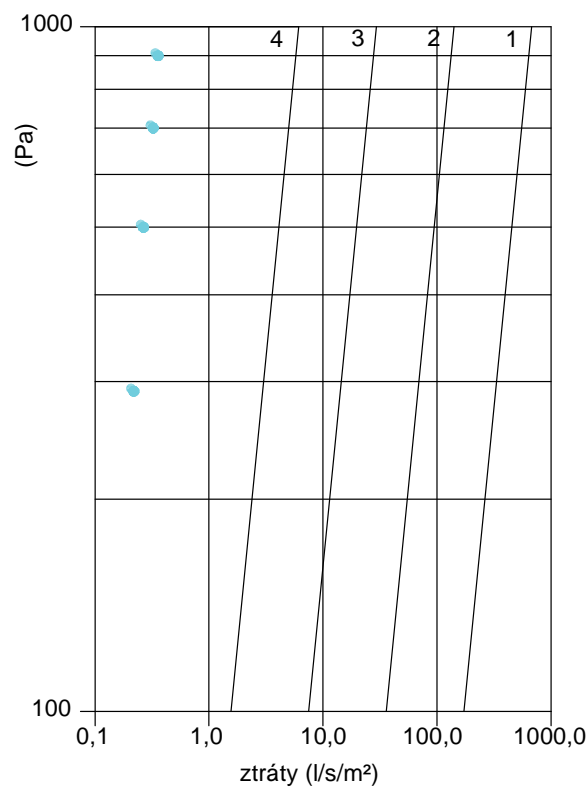
$\varnothing E$	S pozinkovaná ocel	P pozinkovaná ocel * z formy	$\varnothing X$ Ocel odolná proti korozi	C hloubka	L pízotový hřídel	Počet posílení	Tloušťka výtluže pozinkované oceli
100	0,8	0,8*	8	200	60	0	0
125	0,8	0,8*	8	200	60	0	0
150	0,8	0,8*	8	200	60	0	0
160	0,8	0,8*	8	200	60	0	0
180	0,8	1	8	200	60	0	0
200	0,8	0,8*	8	200	60	0	0
250	0,8	1*	8	200	60	0	0
280	0,8	1	8	200	60	0	0
300	1	1,5	12	300	100	0	0
315	1	1,2*	12	300	100	0	0
355	1	1,5	12	300	100	0	0
400	1,2	1,5	12	400	100	0	0
450	1,2	1,5	12	400	100	0	0
500	1,2	1,5	12	400	100	0	0
550	1,5	2	12	400	100	1	1,5
560	1,5	2	12	400	100	1	1,5
600	1,5	2	12	400	100	1	1,5
630	1,5	2	12	400	100	1	1,5
650	1,5	2	12	400	100	2	1,5
700	1,5	2	12	400	100	2	1,5
710	1,5	2	12	400	100	2	1,5
750	1,5	2	12	400	100	2	1,5
800	1,5	2	12	400	100	2	1,5

DLCZ/DLCZE/DLCZTE rozměry

Těsnění rámu

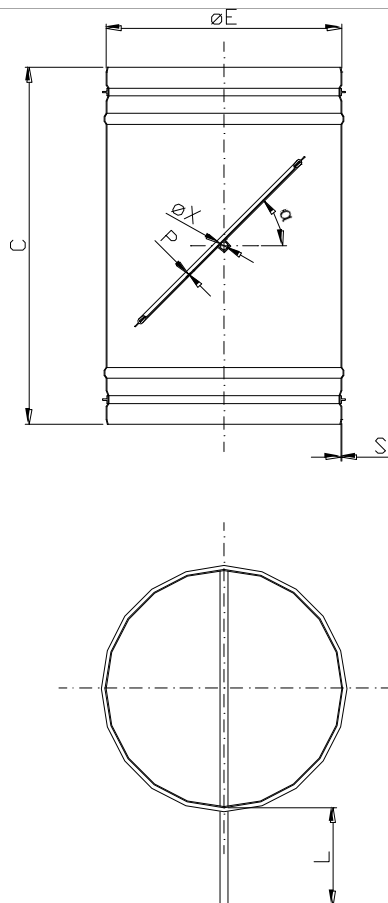


Těsnění listu



DLCZTE těsnění

Kruhová těsnící klapka



PŘENOSOVANÝ HLUK										
\varnothing	α°	V	Dpt	Lw(A)	\varnothing	α°	V	Dpt	Lw(A)	
100	20	4	48	37	250	20	4	15	31	
		7	102	46			6	22	39	
		9	178	54			10	52	50	
		14	355	64			15	129	63	
100	45	4	178	48	250	45	3,5	48	38	
		5,5	295	54			5	120	50	
		7,5	563	57			8	278	61	
		11	1180	73			12	618	72	
100	60	2	259	42	250	60	1,5	65	36	
		2,5	460	52			3	222	50	
		3,5	720	58			4,5	498	61	
		4,5	1020	62			6,5	925	71	
200	20	4	20	33	400	20	4	6	33	
		6	37	41			6	18	40	
		10	92	52			10	35	53	
		15	240	67			12	51	58	
200	45	3	89	42	400	45	3,5	45	38	
		5	255	56			5	95	49	
		8	555	67			8	235	61	
		12	1152	78			12	562	73	
200	60	1,5	125	41	400	60	1,5	59	38	
		2,5	305	52			3	201	54	
		3,5	620	62			4,5	462	63	
		4,5	1015	69			6,5	912	72	
SRÁŽENÝ HLUK										
\varnothing	α°	V		Lw(A)	\varnothing	α°	V		Lw(A)	
200	20	15		51	400	20	12		49	
		8		53			45	8		49
		5		56					60	5
250	20	15		54						
		8		51						
		5		55						

DLCZ/DLCZE/DLCZTE hluk a tlak

R9 ZINCATO

Manuální ovládání pákou

R9 INOX 316

Manuální ovládání pákou

R11 INOX 304

Manuální ovládání pákou

R12 ZINCATO

Manuální ovládání pákou

R12 INOX 316

Manuální ovládání pákou

R9 INOX 304

Manuální ovládání pákou

R11 ZINCATO

Manuální ovládání pákou

R11 INOX 316

Manuální ovládání pákou

R12 INOX 304

Manuální ovládání pákou

GCA121.1E

Klapkový pohon 24V, toč. 2-bod, 18 Nm, havar. fce

Kruhová těsnící klapka

**GCA161.1E**

Klapkový pohon 24V, toč. 0..10V, 18 Nm, havar. fce

**GCA321.1E**

Klapkový pohon 230V, toč. 2-bod, 18 Nm, havar. fce

**GLB141.1E**

Klapkový pohon AC/DC 24V, toč., 2-bod, 3-bod, 10Nm, BHF

**GLB161.1E**

Klapkový pohon AC/DC 24V, toč. DC 0..10 V, 10Nm, BHF, 150s

**GLB341.1E**

Klapkový pohon AC 230V, toč., 2-bod, 3-bod, 10Nm, BHF

**GLB361.1E**

Klapkový pohon AC 230V, toč., 0-10V, 10Nm, BHF

**GDB141.1E**

Klapkový pohon AC/DC 24 V, toč., 2-bod, 3-bod, 5Nm, BHF

**GDB161.1E**

Klapkový pohon AC/DC 24V, toč. 0..10V, 5 Nm, BHF, 150s

**GDB341.1E**

Klapkový pohon AC 230V, toč., 2-bod, 3-bod, 5Nm, BHF

**GDB361.1E**

Klapkový pohon AC 230V, toč., 0-10V, 5Nm, BHF

**GBB131.1E**

Klapkový pohon 24V, toč. 3-bod, 25 Nm

**GBB161.1E**

Klapkový pohon 24V, toč. 0..10V, 25 Nm

**GBB331.1E**

Klapkový pohon 230V, toč. 3-bod, 25 Nm

**GMA121.1E**

Klapkový pohon 24V, toč. 2-bod, 7 Nm, havar. fce

**GMA131.1E**

Klapkový pohon 24V, toč. 3-bod, 7 Nm, havar. fce.

**GMA161.1E**

Klapkový pohon 24V, toč. 0..10V, 7 Nm, havar. fce

**GMA321.1E**

Klapkový pohon 230V, toč. 2-bod, 7 Nm, havar. fce