

Rekuperační jednotka



Eos 100H

Entalpická rekuperační jednotka (obnova tepla i vlhkosti)

Eos je určen k instalaci v interiéru, teplotní rozsah od 5 do 35°C

Vhodné pro starší i nové byty, domy, kanceláře, apod.

Více možností instalace

Vnitřní vzduch vytápěného domu je přisáván do jednotky Eosu. Ale předtím, než je vyfouknut do venkovního prostoru, slouží k zahřívání přicházejícího čerstvého vzduchu. Tím se z velké části ohřívá, jakmile je do domu přiváděn.

Vzhledem k tomu, že teplotu a vlhkost lze obnovit pomocí výměníku tepla Eos, je také možné ušetřit náklady na klimatizaci.

Eos je určen k instalaci v interiéru, teplotní rozsah od 5 do 35°C.

Doporučená teplota okolí v provozu je přibližně 20°C.

Eos se automaticky zastaví, když je venkovní teplota nižší než -30°C.

Ventilační jednotky Eos:

Mohou být snadno instalovány v starších i novějších domech. S vyrovnaným prouděním vzduchu Eos odvádí vzduch z hygienických prostor domu, současně s ním využívá nové tepelné výměny čerstvého vnějšího vzduchu do blízkého okolí pokoje. Ty, kdo si s Paxem Eosem v domě vyvětrají, zažijí znatelné zlepšení vnitřního klimatu. Instalací jednoho Eos můžete například větrat koupelny a přilehlé pokoje. Tímto způsobem Vy a Vaše rodina můžete dýchat kvalitní čerstvý vzduch.

Instalace je na dostatečně pevný strop nebo stěnu. Možnost přizpůsobení vyústění přívodu čerstvého vzduchu (otočný nástavec). Jednoduchá instalace potrubí pomocí úchytnů.

Interval údržby a čištění převážně závisí na prostředí a umístění rekuperační jednotky. Vzduchové filtry, nasávací a výfukové žaluzie by měly být obecně čištěny nejméně dvakrát až třikrát za rok a rekuperační výměník jednou za rok. Oběžná kola ventilátorů mohou být kontrolována a čištěna pokud je potřeba a to nejlépe současně s výměníkem.

Rekuperční jednotka

Eos 100H



ErPox

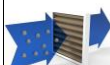
ErP vyhovující



deskový entalpický výměník



předehřev



filtry



uzavírací klapka



vlhkostat

Max. množství vzduchu: (pouze odtah 80) 60 / 40 / 20 m³/h

Elektrické napětí: 1x 230 V

Výkon motoru(ů): 18 / 8 / 3,5 / (25 pouze odtah)W

Stupně rychlostí: 3 + 80 jenom odtah

Krytí: IP24

Účinnost rekuperace při referenční průtoku (vyvážené): 72%

Maximální teplota vzduchu / oblast: -30 ÷ +40°C / +5 ÷ +35°C

Topení: 0,375 kW Předehřev

Hladina hluku: 29 / 22 / 19 / (35 pouze odtah) LpA 3m

Filtry: G4 / G4

Váha: 9,5 kg

Připojení: Ø100mm

Výrobce: PAX AB

Číslo dílu výrobce: 1110-2

EAN kod: EAN-7391477111027

NAŘÍZENÍ KOMISE (EU) č. 1253/2014 ErP2018 se nevztahuje (NAŘÍZENÍ KOMISE (EU) č. 1253/2014 dle Článek 1 bod 2. b) SEC, vypočtená pro průměrné klimatické podmínky (Chladné / Průměrné / Teplé): - / -34,428 / - kWh/(m².a), třídy spotřeby energie A (2016)

Deklarovaná typologie: RVU Obousměrná

Typ pohonu: Vícerychlostní

Typ systému zpětného získávání tepla: Rekuperční

Elektrický příkon pohonu ventilátoru včetně zařízení pro ovládání motoru při maximálním průtoku: 17,41W

Hladina akustického výkonu vyzařovaného skříní: 43 LwA

Referenční průtok: 0,0167 m³/s

Referenční tlakový rozdíl: 0 Pa

SPI: 0,27 W/(m²/h)

Řízení větrání [CTRL]: 0,85

Deklarovaná maximální vnější netěsnost (%) / deklarovaná maximální vnitřní netěsnost (%): 5 / 5

Směšovací poměr bezpotrubních obousměrných větracích jednotek (%): 0

Regulační systém: Bezdrátové dálkové ovládání

Přehled funkce: deskový entalpický výměník, vestavěný elektrický předehřev, uzavírací klapka, vlhkostat, do -30 ÷ +40°C, IP24, filtr

Eos 100H+



ErPox

ErP vyhovující



deskový entalpický výměník



předehřev



filtry



uzavírací klapka



vlhkostat

Dodáván s napájecím kabelem 1,2 m se zástrčkou

Max. množství vzduchu: (pouze odtah 80) 60 / 40 / 20 m³/h

Elektrické napětí: 1x 230 V

Výkon motoru(ů): 18 / 8 / 3,5 / (25 pouze odtah)W

Stupně rychlostí: 3 + 80 jenom odtah

Krytí: IP24

Účinnost rekuperace při referenční průtoku (vyvážené): 72%

Maximální teplota vzduchu / oblast: -30 ÷ +40°C / +5 ÷ +35°C

Topení: 0,375 kW Předehřev

Hladina hluku: 29 / 22 / 19 / (35 pouze odtah) LpA 3m

Filtry: G4 / G4

Váha: 9,5 kg

Připojení: Ø100mm

Výrobce: PAX AB

Číslo dílu výrobce: 1110-3

NAŘÍZENÍ KOMISE (EU) č. 1253/2014 ErP2018 se nevztahuje (NAŘÍZENÍ KOMISE (EU) č. 1253/2014 dle Článek 1 bod 2. b) SEC, vypočtená pro průměrné klimatické podmínky (Chladné / Průměrné / Teplé): - / -34,428 / - kWh/(m².a), třídy spotřeby energie A (2016)

Deklarovaná typologie: RVU Obousměrná

Typ pohonu: Vícerychlostní

Typ systému zpětného získávání tepla: Rekuperční

Elektrický příkon pohonu ventilátoru včetně zařízení pro ovládání motoru při maximálním průtoku: 17,41W

Hladina akustického výkonu vyzařovaného skříní: 43 LwA

Referenční průtok: 0,0167 m³/s

Referenční tlakový rozdíl: 0 Pa

SPI: 0,27 W/(m²/h)

Řízení větrání [CTRL]: 0,85

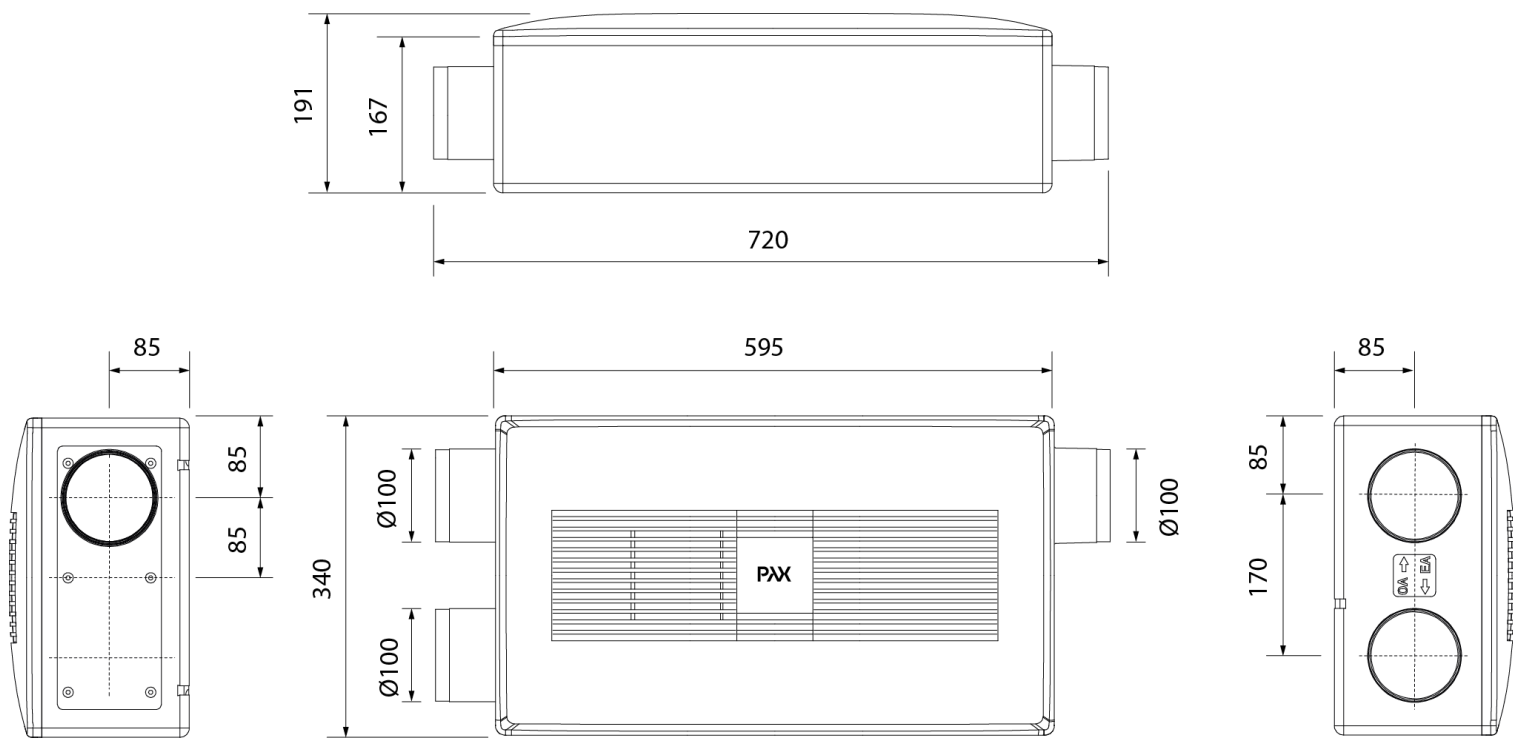
Deklarovaná maximální vnější netěsnost (%) / deklarovaná maximální vnitřní netěsnost (%): 5 / 5

Směšovací poměr bezpotrubních obousměrných větracích jednotek (%): 0

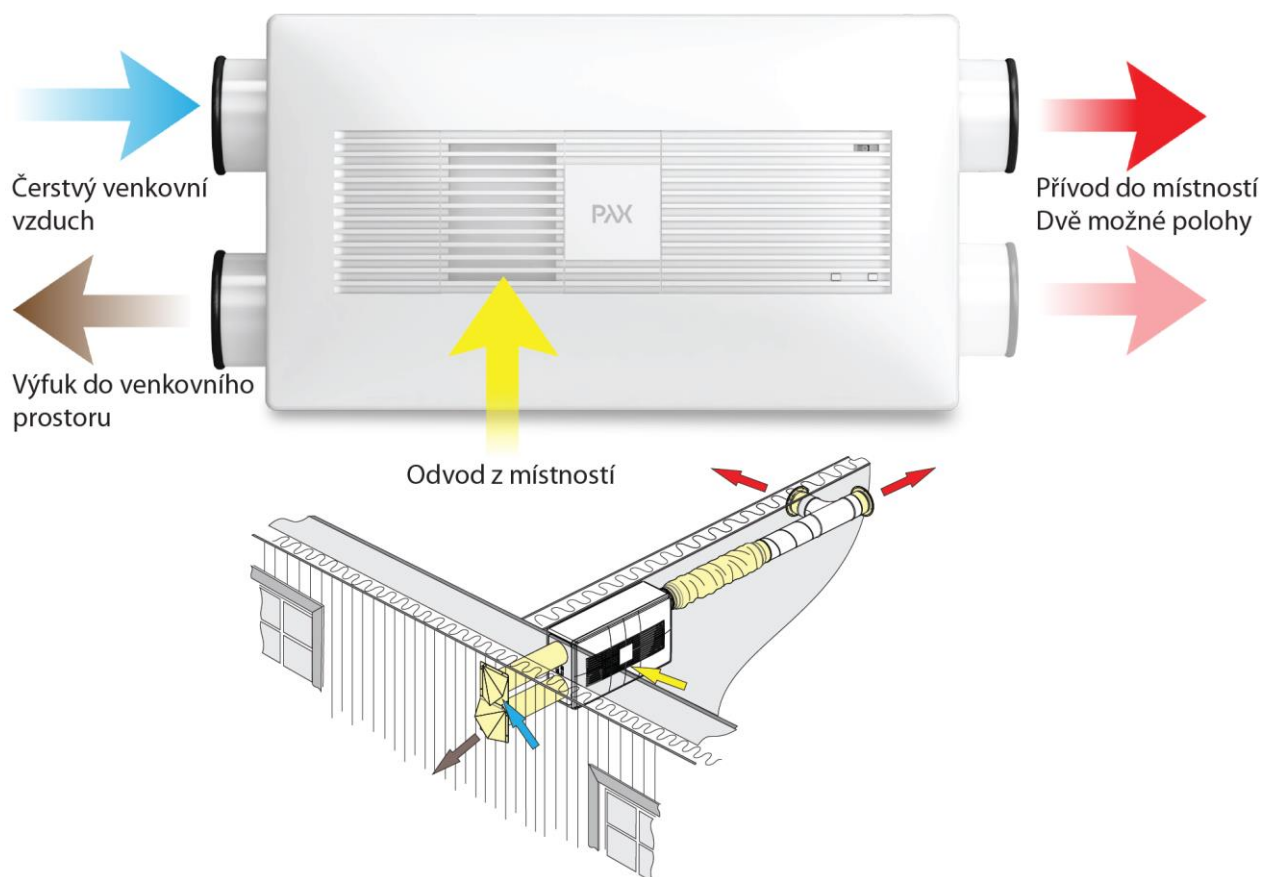
Regulační systém: Bezdrátové dálkové ovládání

Přehled funkce: deskový entalpický výměník, vestavěný elektrický předehřev, uzavírací klapka, vlhkostat, do -30 ÷ +40°C, IP24, filtr

Rekuperační jednotka

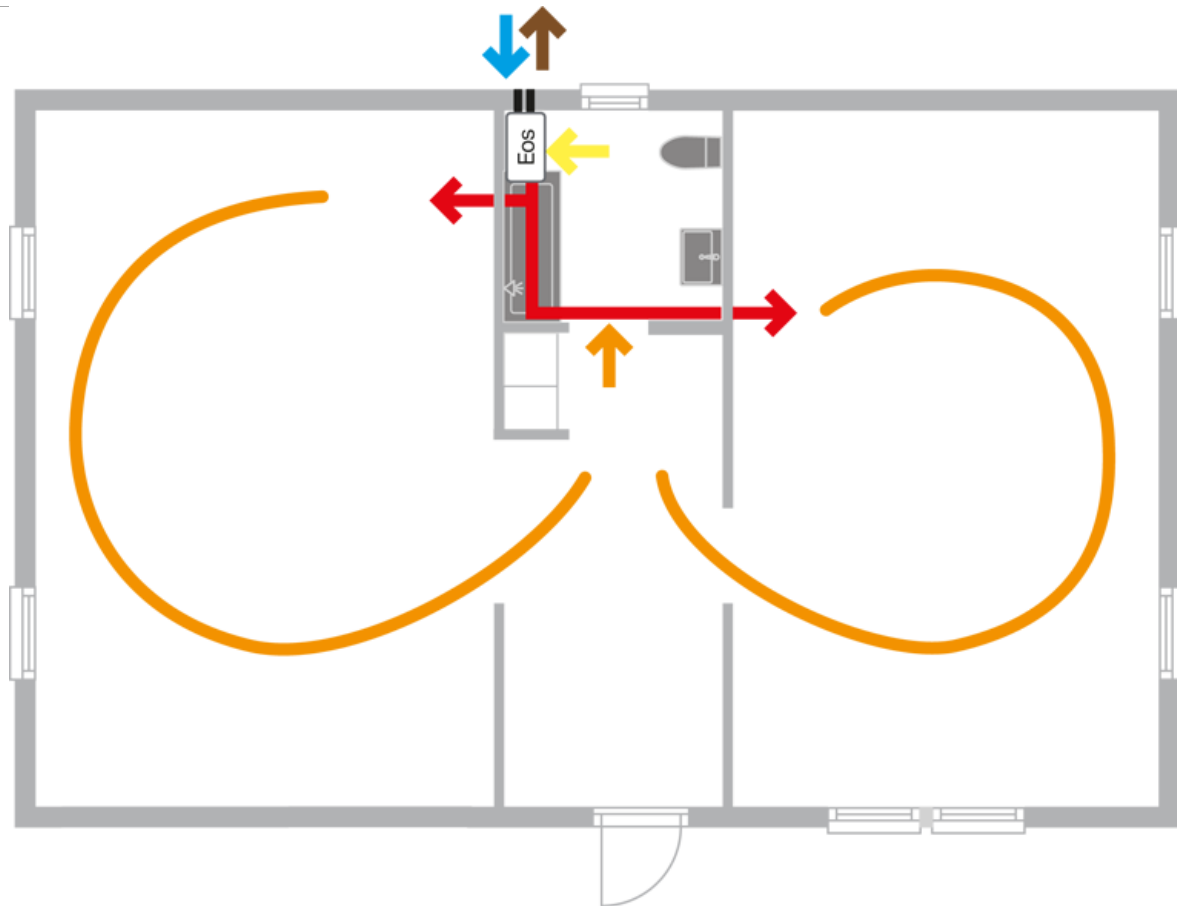


Eos 100H rozměry

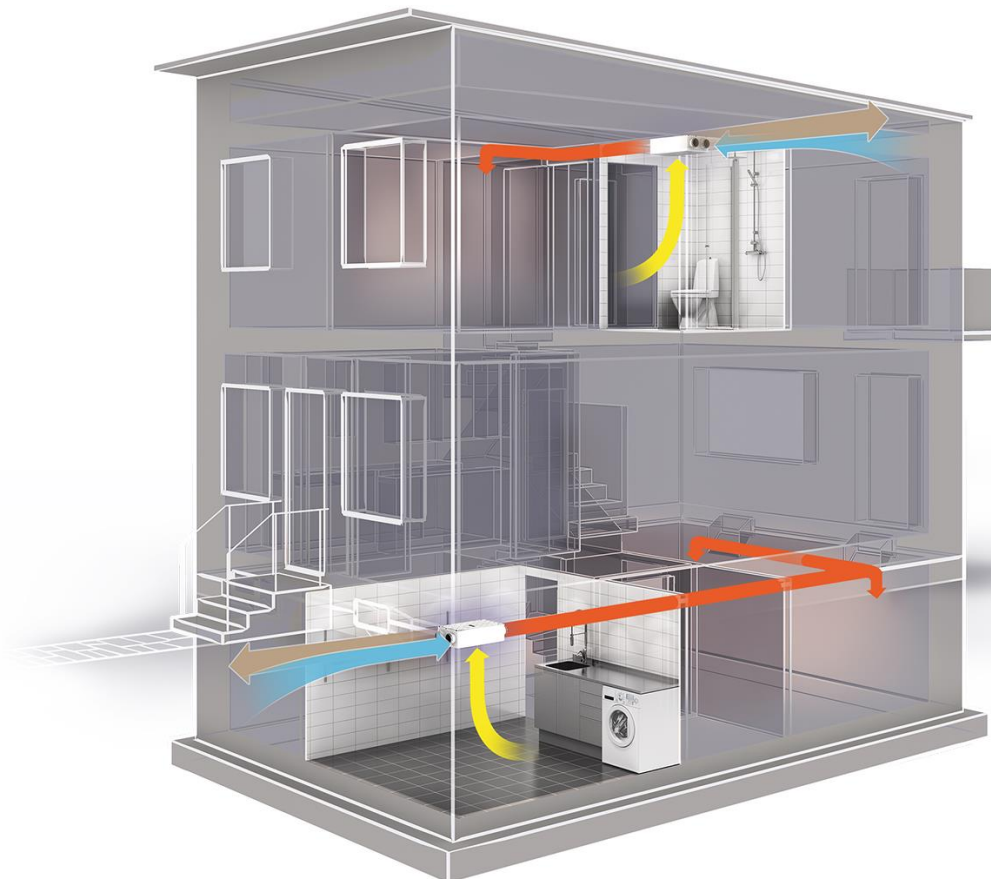


Eos 100H provedení a příklad instalace na zeď

Rekuperační jednotka



Eos 100H proudění vzduchu v typické instalaci

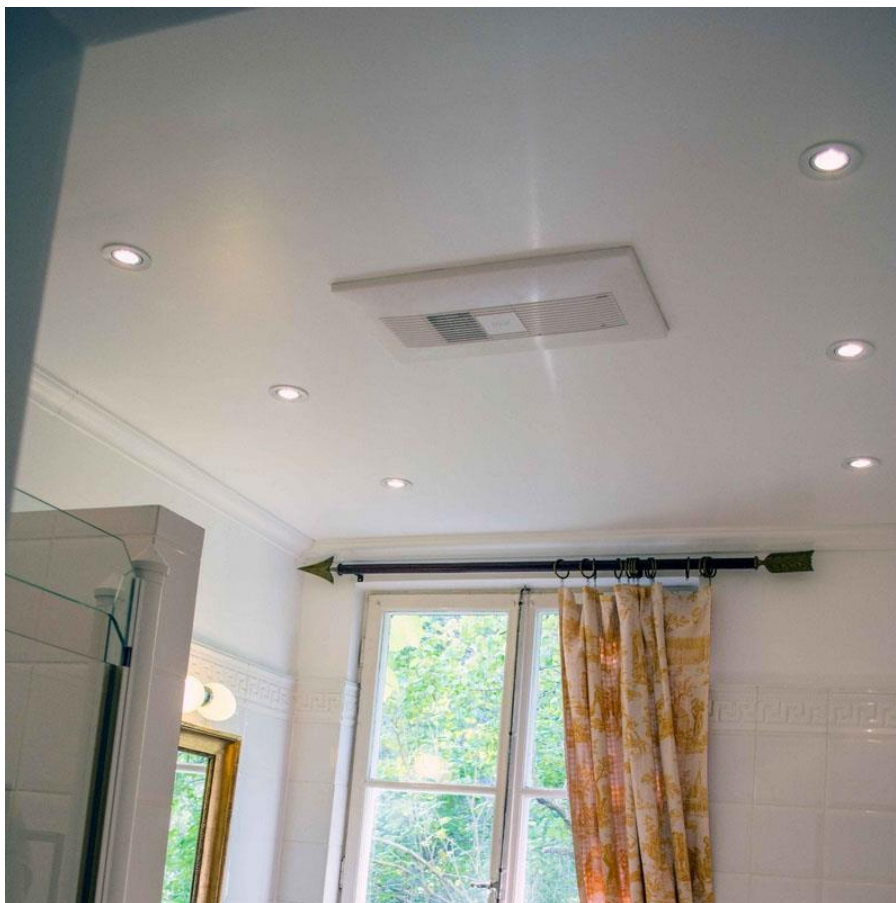


Příklady instalace Eos 100H, odsávání vzduchu z vlhkých místností a přivádění čerstvého vzduchu do obytných prostor

Rekuperační jednotka



Jednotka Eos 100H instalovaná ve sprchové místnosti

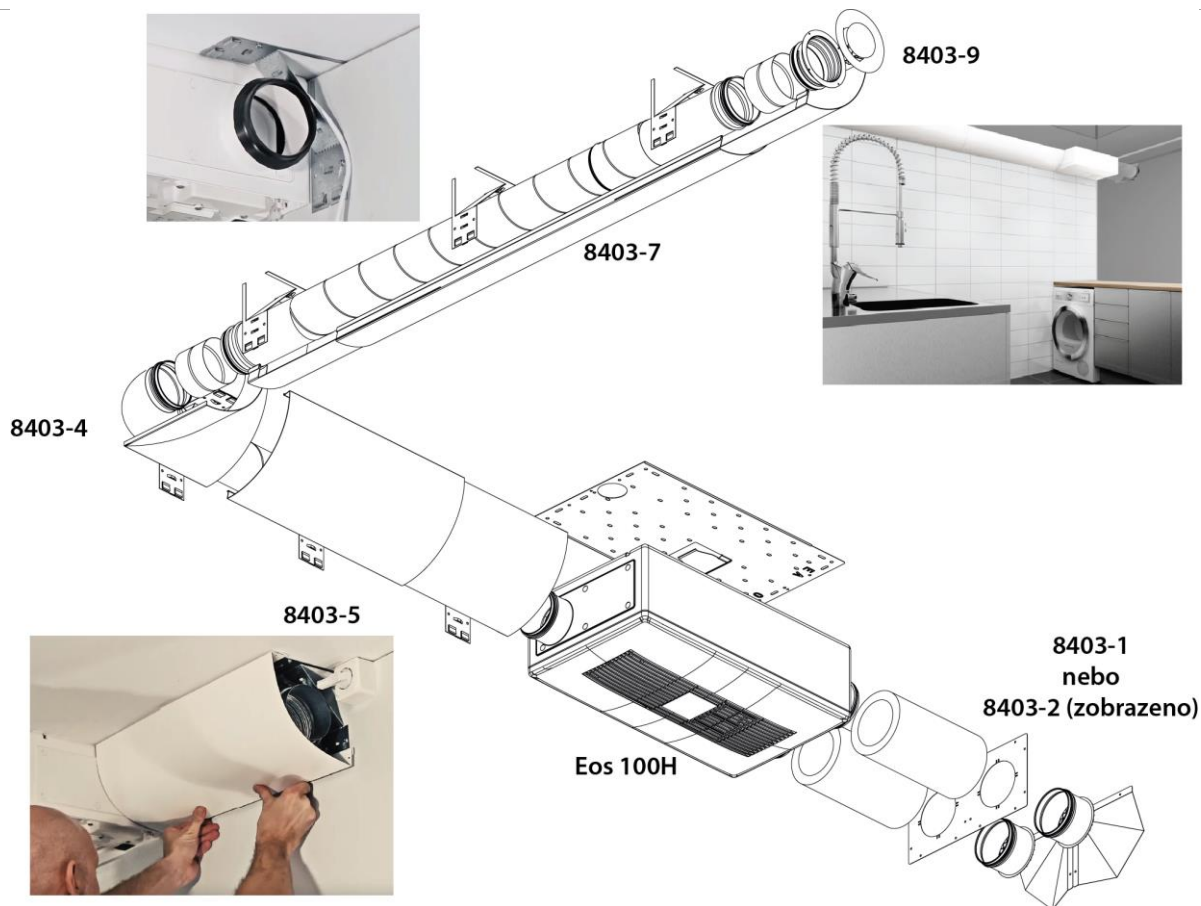


Jednotka Eos 100H instalovaná v koupelně

Rekuperační jednotka



Eos 100H "lokální". Jednotka Eos 100H může být použita jako lokální rekuperační jednotka. Muže by být namontována krátké potrubí (min. 100 mm) a mřížku nebo ventil.

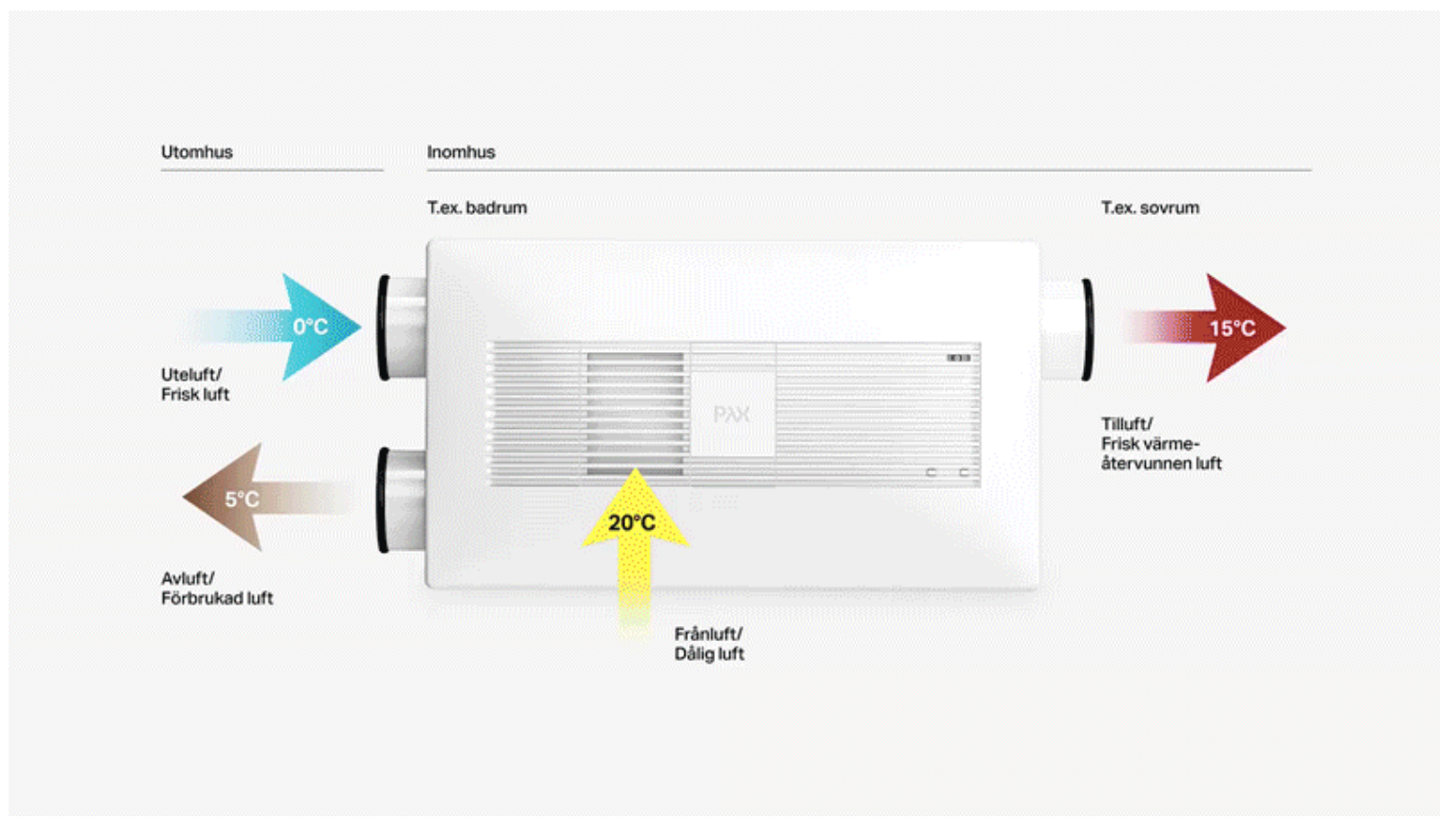


Eos 100H příslušenství

Rekuperční jednotka



Eos 100H rozložený pohled



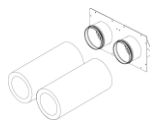
Eos instalace

Rekuperační jednotka



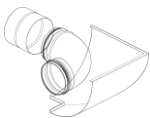
8403-1

Eos sání/výfuk sada 1. Pro odsávání venkovního vzduchu a odváděného vzduchu od Eos k vnější stěně. Obsahuje vnější stěnové mřížky a plastové potrubí Ø100.



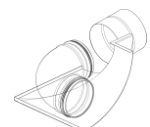
8403-2

Eos sání/výfuk sada 2. Pro odsávání venkovního vzduchu a odváděného vzduchu od Eos k vnější stěně. Obsahuje vnější roštové stěny a izolační, zvukově izolační potrubí Ø100.



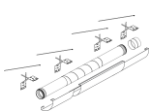
8403-3

Eos vnějšího rohu sada. Pro montáž do vnějšího rohu. Obsahuje ohyb potrubí Ø100 mm, potrubní pouzdro a vnější rohový panel namontovaný mimo potrubí.



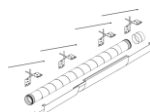
8403-4

Eos vnitřního rohu sada. Pro montáž do vnitřního rohu. Obsahuje ohyb potrubí Ø100 mm, pouzdro potrubí a vnitřní rohový panel namontovaný mimo potrubí.



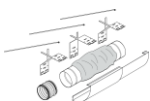
8403-5

Eos potrubí 500+1190mm sada. Teleskopické potrubí a panely pro délky mezi 500 mm a 1190 mm. Obsahuje teleskopické potrubí, panelový systém, montáž na panel, potrubní pouzdro a kabelovou spojku.



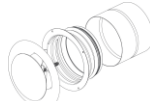
8403-7

Eos potrubí 1100+1790mm sada. Teleskopické potrubí a panely pro délky mezi 1100 mm a 1790 mm. Obsahuje teleskopické potrubí, panelový systém, montáž na panel, potrubní pouzdro a kabelovou spojku.



8403-8

Eos tlumič sada. Pro větší tlumení lze nastavit délku 300+550 mm. Obsahuje potrubí na tlumič Ø100 mm, panelový systém, montáž na panel, potrubní pouzdro, vsuvku a kabelovou spojku.



8403-9

Eos ventil sada. Sada ventilu přívodního vzduchu pro instalaci ventilu přívodního vzduchu v přilehlé místnosti. Obsahuje ventil přívodního vzduchu a potrubní pouzdro.



8400-5

Eos filtr sada. Náhradní filtry