

KNA-e



- Oběžné kolo z ocelu
- Jednostranně sací

Další: radiální

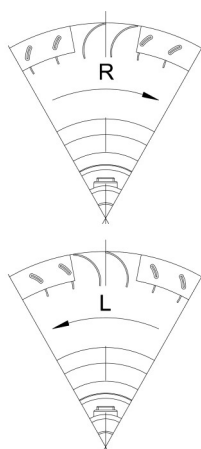
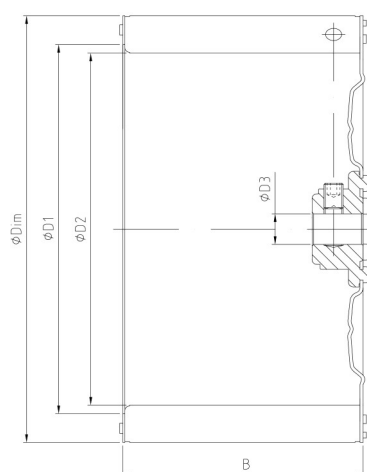
Topné, chladicí a klimatizační jednotky
Trouby, zvlhčovače vzduchu, fancoily, ledničky

Průměr oběžného kola: 76 - 224 mm

Šířka kola: 25 – 102 mm

Směr otáčení: L ... vlevo, R ... vpravo (při pohledu od oběžného kola)

Příklad označení: KNA-e 133x75 R N2-6



Příslušenství

ØDim	B	ØD1	ØD2	ØD3	Max ot.
76	25-42	62	57.5	4-10	10000
85	27-60	70	67	4-10	9000
97	22-52	82	79	4-10	7800
108	32-62	90	85	4-14	7000
120	22-74	102	97	4-14	6300
133	30-75	115	109	4-19	5700
140	30-75	124.5	122	8-19	5400
146	34-82	125	120	8-19	5200
160	34-92	140	131	8-19	4700
180	32-95	160	150	8-29	4200
200	22-102	170	164	8-29	3800
224	42-102	192	185	8-29	3400

OZNAČENÍ

KNA-e 133x75 R N2-6

Jednostranné

Průměr oběžného kola

Šířka kola

Směr otáčení

Typ náboje

Průměr náboje