

## NCB 60

- Jednofázový indukční motor AC nebo stejnosměrný DC
- Skříň ventilátoru z ocelového plechu
- Oběžné kolo z hliníku
- Pracovní teploty -10 °C až +60 °C
- Standardní napětí 230 V - 50/60 Hz
- Připojení elektrických vodičů fastony
- Doporučená pracovní poloha je vodorovná nebo svislá s motorem dole
- Hřídel motoru z kalené a broušené oceli
- Motorová ložiska ze slinutého bronzu, samomazná a samostavitelná se zásobou maziva

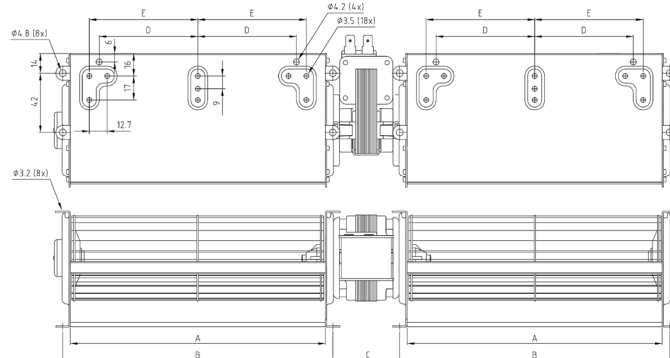
Tangenciální ventilátory s oběžnými koly o Ø60 mm z hliníku. Možnost jednostranného či dvoustranného provedení. Alternativní motorky se stíněnými póly umožňují dosáhnout požadovaných otáček, vzduchového výkonu a statického tlaku. Možnost nízkonapěťového provedení. Ložiska ze slinutého bronzu, samomazná a samostavitelná se zásobou maziva. Pracovní teplota -10 °C až + 60°C.

Topné, chladicí a klimatizační jednotky  
Zvlhčovače vzduchu, fancoily, ledničky

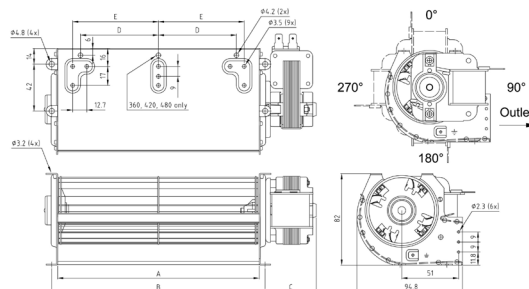
Příklad označení: NCB HL[1] 60[2]x180[3] L[4] 12[5]-90[6]

- [1] Typ skříně
  - [2] Průměr oběžného kola: 60 mm
  - [3] Délka oběžného kola: 120 – 480 mm
  - [4] Směr otáčení: L ... vlevo, R ... vpravo (při pohledu od oběžného kola)
  - [5] Typ motoru: FER12 (dle tabulky) nebo DC7 a napětí pro DC
  - [6] Standardní poloha motor: 90
- Standardní napájecí napětí: 230 V, 50/60 Hz

Upozornění: Podtlakové větrání není vhodné pro prostory s otevřenými spalovacími spotřebiči.



Ventilátor	A	B	C	D	E
NCB 60x180 L+R	181	192.2	45-75	70	77
NCB 60x240 L+R	242	253.2	45-75	70	106
NCB 60x300 L+R	303	314.2	45-75	95.7	136



Ventilátor	A	B	C	D	E
NCB 60x120	121	132.2	45-75	-	-
NCB 60x180	181	192.2	45-75	70	77
NCB 60x202	204	215.2	45-75	70	77
NCB 60x240	242	253.2	45-75	70	106
NCB 60x300	303	314.2	45-75	95.7	136
NCB 60x360	366	377.2	45-75	170	156
NCB 60x420	424	435.2	45-75	170	180
NCB 60x480	485	496.2	45-75	170	228.9

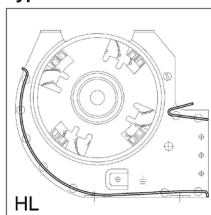
## NCB 60

Elektrické napětí: 12-230 AC / DC V

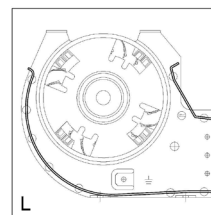
Maximální teplota vzduchu / oblast: -10 - 60°C / -°C

Další: tangenciální, do -10 - 60°C

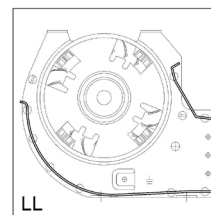
### Typ skříně



HL



L



LL

Motor typ	Příkon W	Výst. výkon W	Třída izolace	V / Hz
FER 10	25.0	2.5	B/F/H	230/50
FER 16	35.0	3.0	B/F/H	230/50
FER 24	45.0	3.5	B/F/H	230/50
FER 30	55.0	4.0	B/F/H	230/50

Zde uvedené výkonové křivky jsou pouze informativní.

