

Rekuperační jednotka



RIS 700 H EKO 3.0

Účinné ventilátory EC s nízkou hlučností

Účinnost tepelných výměníků je až 90 %

Proměnlivý proud vzduchu

Moderní rekuperační jednotka s protiproudým deskovým výměníkem a EC motory. Díky 50 mm izolace je jednotka ideální pro venkovní instalaci. Kompletní ovládání zabudované do zařízení, stačí vybrat vhodný displej pro danou lokaci.

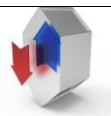
Možnost do potrubí montovaných topných nebo chladících spirál instalovaných vně zařízení. Tyto spirály lze připojit přímo k zařízení nebo je instalovat vzdáleně.

Kvůli čištění, údržbě filtrů a tepelného výměníku je nutné zajistit přístup k servisní straně zařízení.

Interval pro údržbu a čištění závisí do značné míry na prostředí a umístění rekuperačního zařízení. Filtry vzduchu, žaluzie sání a odsávání vzduchu je obecně třeba čistit nejméně dvakrát až třikrát ročně a tepelný výměník jednou za rok. Oběžná kola ventilátorů lze kontrolovat a čistit podle potřeby.



EC (elektronicky komutovaný) motor. Vyšší účinnost než standardní indukční motor a snadno ovladatelný.



Deskový protiproudý výměník



Filtr snižuje zatížení vzduchu o částice a aerosoly



Modbus RTU

Rekupační jednotka

RIS 700 HER EKO 3.0: Rekupační jednotka - potrubní, deskový protiproudý výměník, vest. elektrický dohřev, EC motor, IP34, filtr, proměnnými ot., izolace



ErPox

ErP conform
(NAŘÍZENÍ
KOMISE (EU) č.
1253/2014
ErP2018)



Elektrický
dohřev

Max. množství vzduchu: 760 m³/h při 100 Pa
Elektrické napětí: 1/N/PE 230 V proud 8,51 A
Výkon motoru(ů): 440 (230+210)W 2930 ot./min EC
Stupně rychlostí: Proměnnými otáčkami
Krytí: IP34
Účinnost rekuperace při referenční průtoku (vyvážené): 80%
Topení: 1,2 kW
Hladina hluku: 73 / 61 / 56 LwA Přívod / Odvod / Okolí při 760 m³/h 101Pa
Filtry: Coarse 85% (M5) / Coarse 85% (M5)
Váha: 105 kg
Připojení: Ø250mm
Izolace: 30 mm
Výrobce / Dodavatel: SALDA UAB
Číslo dílu výrobce: AHU000099/AHU003678

Regulační systém: Elektronická regulace bez externího displeje. Připraveno pro komunikaci ModBus přes RS485. Poznámka: Není možné použít připojení ST-SA-Control a Modbus. K portu 1 může být připojen FLEX displej pro místní ovládání nebo konfiguraci.

NAŘÍZENÍ KOMISE (EU) č. 1253/2014 ErP2018 splňující
Deklarovaná typologie: NRVU Obousměrná
Typ pohonu: Proměnnými otáčkami
Typ systému zpětného získávání tepla: Rekupační
Účinnost rekuperace při referenční průtoku (vyvážené): 80%
Efektivní elektrický příkon: 0,11kW
Hladina akustického výkonu vyzařovaného skříní: 62 LwA
Referenční průtok: 0,15 m³/s
Maximální vnitřní měrný příkon ventilátoru větracích součástí (SFPint): 1079 W/m³/s
Účinná nátoková rychlost při konstrukčním průtoku: 1,87 m/s
Referenční tlakový rozdíl: 200 Pa
Vnitřní tlaková ztráta větracích součástí (Δps,int): 511 Pa
Statická účinnost ventilátorů použitých v souladu s nařízením (EU) č. 327/2011): 54,4%
Deklarovaná maximální vnější netěsnost (%) / deklarovaná maximální vnitřní netěsnost (%): 5,7 / 11,2
Typ upozornění na výměnu filtru: Snímač

Přehled funkce: potrubní, deskový protiproudý výměník, tepelný obtok, vest. elektrický dohřev, regulace, EC motor, IP34, filtr, proměnnými ot., izolace, Modbus RTU

RIS 700 HEL EKO 3.0: Rekupační jednotka - potrubní, deskový protiproudý výměník, vest. elektrický dohřev, EC motor, IP34, filtr, proměnnými ot., izolace



ErPox

ErP conform
(NAŘÍZENÍ
KOMISE (EU) č.
1253/2014
ErP2018)



Elektrický
dohřev

Max. množství vzduchu: 760 m³/h při 100 Pa
Elektrické napětí: 1/N/PE 230 V proud 8,51 A
Výkon motoru(ů): 440 (230+210)W 2930 ot./min EC
Stupně rychlostí: Proměnnými otáčkami
Krytí: IP34
Účinnost rekuperace při referenční průtoku (vyvážené): 80%
Topení: 1,2 kW
Hladina hluku: 73 / 61 / 56 LwA Přívod / Odvod / Okolí při 760 m³/h 101Pa
Filtry: Coarse 85% (M5) / Coarse 85% (M5)
Připojení: Ø250mm
Izolace: 30 mm
Výrobce / Dodavatel: SALDA UAB
Číslo dílu výrobce: AHU001359/AHU003677

Regulační systém: Elektronická regulace bez externího displeje. Připraveno pro komunikaci ModBus přes RS485. Poznámka: Není možné použít připojení ST-SA-Control a Modbus. K portu 1 může být připojen FLEX displej pro místní ovládání nebo konfiguraci.

NAŘÍZENÍ KOMISE (EU) č. 1253/2014 ErP2018 splňující
Deklarovaná typologie: NRVU Obousměrná
Typ pohonu: Proměnnými otáčkami
Typ systému zpětného získávání tepla: Rekupační
Účinnost rekuperace při referenční průtoku (vyvážené): 80%
Efektivní elektrický příkon: 0,11kW
Hladina akustického výkonu vyzařovaného skříní: 62 LwA
Referenční průtok: 0,15 m³/s
Maximální vnitřní měrný příkon ventilátoru větracích součástí (SFPint): 1079 W/m³/s
Účinná nátoková rychlost při konstrukčním průtoku: 1,87 m/s
Referenční tlakový rozdíl: 200 Pa
Vnitřní tlaková ztráta větracích součástí (Δps,int): 511 Pa
Statická účinnost ventilátorů použitých v souladu s nařízením (EU) č. 327/2011): 54,4%
Deklarovaná maximální vnější netěsnost (%) / deklarovaná maximální vnitřní netěsnost (%): 5,7 / 11,2
Typ upozornění na výměnu filtru: Snímač

Přehled funkce: potrubní, deskový protiproudý výměník, tepelný obtok, vest. elektrický dohřev, regulace, EC motor, IP34, filtr, proměnnými ot., izolace, Modbus RTU

Rekuperační jednotka

RIS 700 HWL EKO 3.0: Rekuperační jednotka - potrubní, deskový protiproudý výměník, EC motor, IP34, filtr, proměnnými ot., izolace



ErPox

ErP conform
(NAŘÍZENÍ
KOMISE (EU) č.
1253/2014
ErP2018)

Max. množství vzduchu: 760 m³/h při 100 Pa
Elektrické napětí: 1/N/PE 230 V proud 8,51 A
Výkon motoru(ů): 440 (230+210)W 2930 ot./min EC
Stupně rychlostí: Proměnnými otáčkami
Krytí: IP34
Účinnost rekuperace při referenční průtoku (vyvážené): 80%
Topení: * kW * AVS 250
Hladina hluku: 73 / 61 / 56 LwA Přívod / Odvod / Okolí při 760 m³/h 101Pa
Filtry: Coarse 85% (M5) / Coarse 85% (M5)
Připojení: Ø250mm
Izolace: 30 mm
Výrobce / Dodavatel: SALDA UAB
Číslo dílu výrobce: AHU001360/AHU003679

Regulační systém: Elektronická regulace bez externího displeje. Připraveno pro komunikaci ModBus přes RS485. Poznámka: Není možné použít připojení ST-SA-Control a Modbus. K portu 1 může být připojen FLEX displej pro místní ovládání nebo konfiguraci.

NAŘÍZENÍ KOMISE (EU) č. 1253/2014 ErP2018 splňující
Deklarovaná typologie: NRVU Obousměrná
Typ pohonu: Proměnnými otáčkami
Typ systému zpětného získávání tepla: Rekuperační
Účinnost rekuperace při referenční průtoku (vyvážené): 80%
Efektivní elektrický příkon: 0,11kW
Hladina akustického výkonu vyzařovaného skříní: 62 LwA
Referenční průtok: 0,15 m³/s
Maximální vnitřní měrný příkon ventilátoru větracích součástí (SFPint): 1079 W/m³/s
Účinná nátoková rychlost při konstrukčním průtoku: 1,87 m/s
Referenční tlakový rozdíl: 200 Pa
Vnitřní tlaková ztráta větracích součástí (Δps,int): 511 Pa
Statická účinnost ventilátorů použitých v souladu s nařízením (EU) č. 327/2011): 54,4%
Deklarovaná maximální vnější netěsnost (%) / deklarovaná maximální vnitřní netěsnost (%): 5,7 / 11,2
Typ upozornění na výměnu filtru: Snímač

Přehled funkce: potrubní, deskový protiproudý výměník, tepelný obtok, regulace, EC motor, IP34, filtr, proměnnými ot., izolace, Modbus RTU

RIS 700 HWR EKO 3.0: Rekuperační jednotka - potrubní, deskový protiproudý výměník, EC motor, IP34, filtr, proměnnými ot., izolace



ErPox

ErP conform
(NAŘÍZENÍ
KOMISE (EU) č.
1253/2014
ErP2018)

Max. množství vzduchu: 760 m³/h při 100 Pa
Elektrické napětí: 1/N/PE 230 V proud 8,51 A
Výkon motoru(ů): 440 (230+210)W 2930 ot./min EC
Stupně rychlostí: Proměnnými otáčkami
Krytí: IP34
Účinnost rekuperace při referenční průtoku (vyvážené): 80%
Topení: * kW * AVS 250
Hladina hluku: 73 / 61 / 56 LwA Přívod / Odvod / Okolí při 760 m³/h 101Pa
Filtry: Coarse 85% (M5) / Coarse 85% (M5)
Váha: 105 kg
Připojení: Ø250mm
Izolace: 30 mm
Výrobce / Dodavatel: SALDA UAB
Číslo dílu výrobce: AHU000100/AHU003680

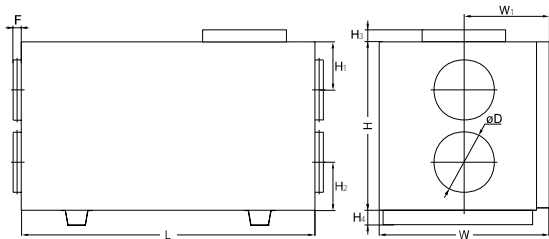
Regulační systém: Elektronická regulace bez externího displeje. Připraveno pro komunikaci ModBus přes RS485. Poznámka: Není možné použít připojení ST-SA-Control a Modbus. K portu 1 může být připojen FLEX displej pro místní ovládání nebo konfiguraci.

NAŘÍZENÍ KOMISE (EU) č. 1253/2014 ErP2018 splňující
Deklarovaná typologie: NRVU Obousměrná
Typ pohonu: Proměnnými otáčkami
Typ systému zpětného získávání tepla: Rekuperační
Účinnost rekuperace při referenční průtoku (vyvážené): 80%
Efektivní elektrický příkon: 0,11kW
Hladina akustického výkonu vyzařovaného skříní: 62 LwA
Referenční průtok: 0,15 m³/s
Maximální vnitřní měrný příkon ventilátoru větracích součástí (SFPint): 1079 W/m³/s
Účinná nátoková rychlost při konstrukčním průtoku: 1,87 m/s
Referenční tlakový rozdíl: 200 Pa
Vnitřní tlaková ztráta větracích součástí (Δps,int): 511 Pa
Statická účinnost ventilátorů použitých v souladu s nařízením (EU) č. 327/2011): 54,4%
Deklarovaná maximální vnější netěsnost (%) / deklarovaná maximální vnitřní netěsnost (%): 5,7 / 11,2
Typ upozornění na výměnu filtru: Snímač

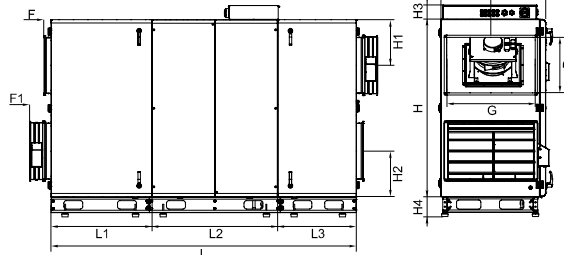
Přehled funkce: potrubní, deskový protiproudý výměník, tepelný obtok, regulace, EC motor, IP34, filtr, proměnnými ot., izolace, Modbus RTU

Rekupační jednotka

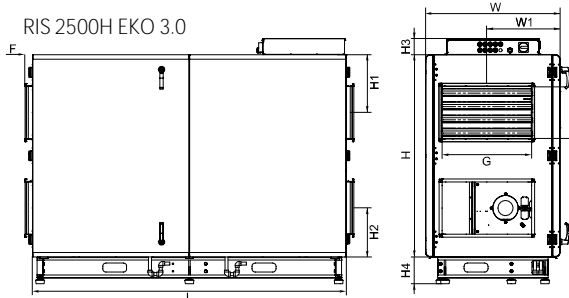
RIS 700H EKO 3.0 - RIS 2200H EKO 3.0



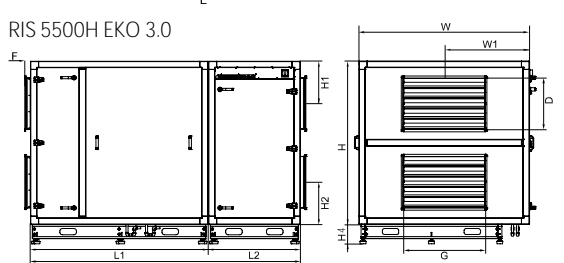
RIS 3500H EKO 3.0



RIS 2500H EKO 3.0

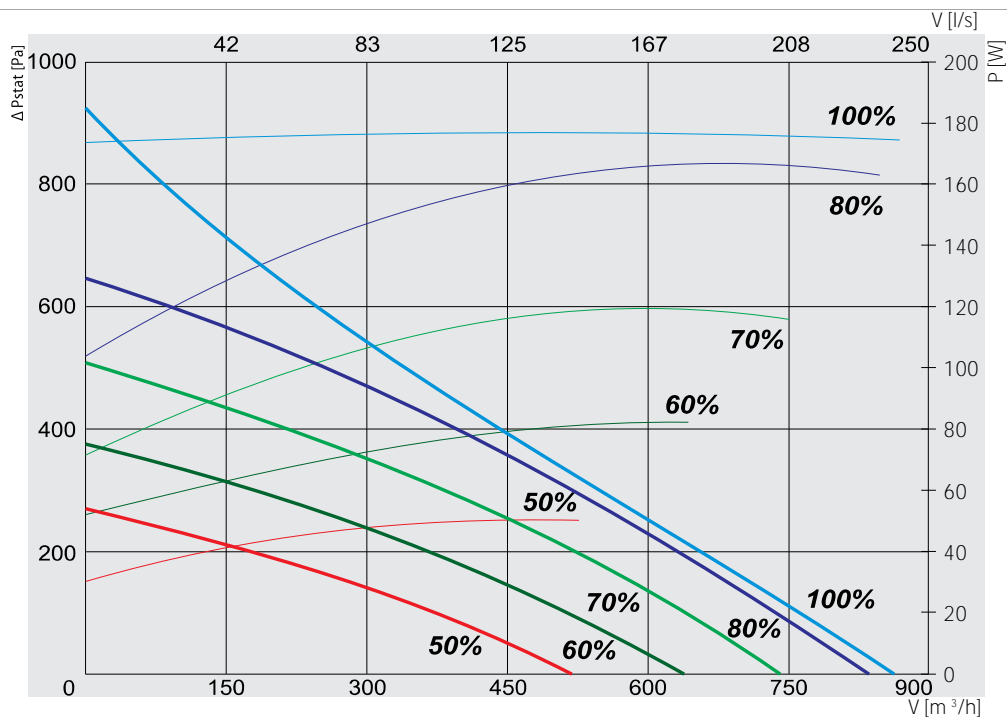


RIS 5500H EKO 3.0



| Typ | L | L ₁ | L ₂ | L ₃ | W | W ₁ | øD | G | D | H | H ₁ | H ₂ | H ₃ | H ₄ | F | F ₁ |
|-----------------------|------|----------------|----------------|----------------|------|----------------|-----|-----|-----|------|----------------|----------------|----------------|----------------|----|----------------|
| RIS 700HE/HW EKO 3.0 | 1200 | - | - | - | 670 | 335 | 250 | - | - | 780 | 210 | 210 | 65 | 126 | 40 | - |
| RIS 1200HE/HW EKO 3.0 | 1500 | - | - | - | 760 | 380 | 315 | - | - | 1000 | 269 | 269 | 70 | 141 | 40 | - |
| RIS 1900HE/HW EKO 3.0 | 1800 | - | - | - | 800 | 400 | 400 | - | - | 1245 | 331 | 331 | 106 | 141 | 70 | - |
| RIS 2200HE/HW EKO 3.0 | 1800 | - | - | - | 800 | 400 | 400 | - | - | 1245 | 331 | 331 | 106 | 141 | 70 | - |
| RIS 2500HE/HW EKO 3.0 | 2100 | - | - | - | 900 | 490 | - | 600 | 350 | 1355 | 387 | 327 | 108 | 180 | 50 | - |
| RIS 3500HE/HW EKO 3.0 | 2756 | 909 | 1132 | 709 | 946 | 494 | - | 800 | 500 | 1600 | 413 | 413 | 129 | 180 | 65 | 192 |
| RIS 5500HE/HW EKO 3.0 | 2644 | 1740 | 900 | - | 1670 | 835 | - | 800 | 500 | 1600 | 415 | 415 | - | 180 | 55 | - |

RIS H EKO 3.0 rozměry

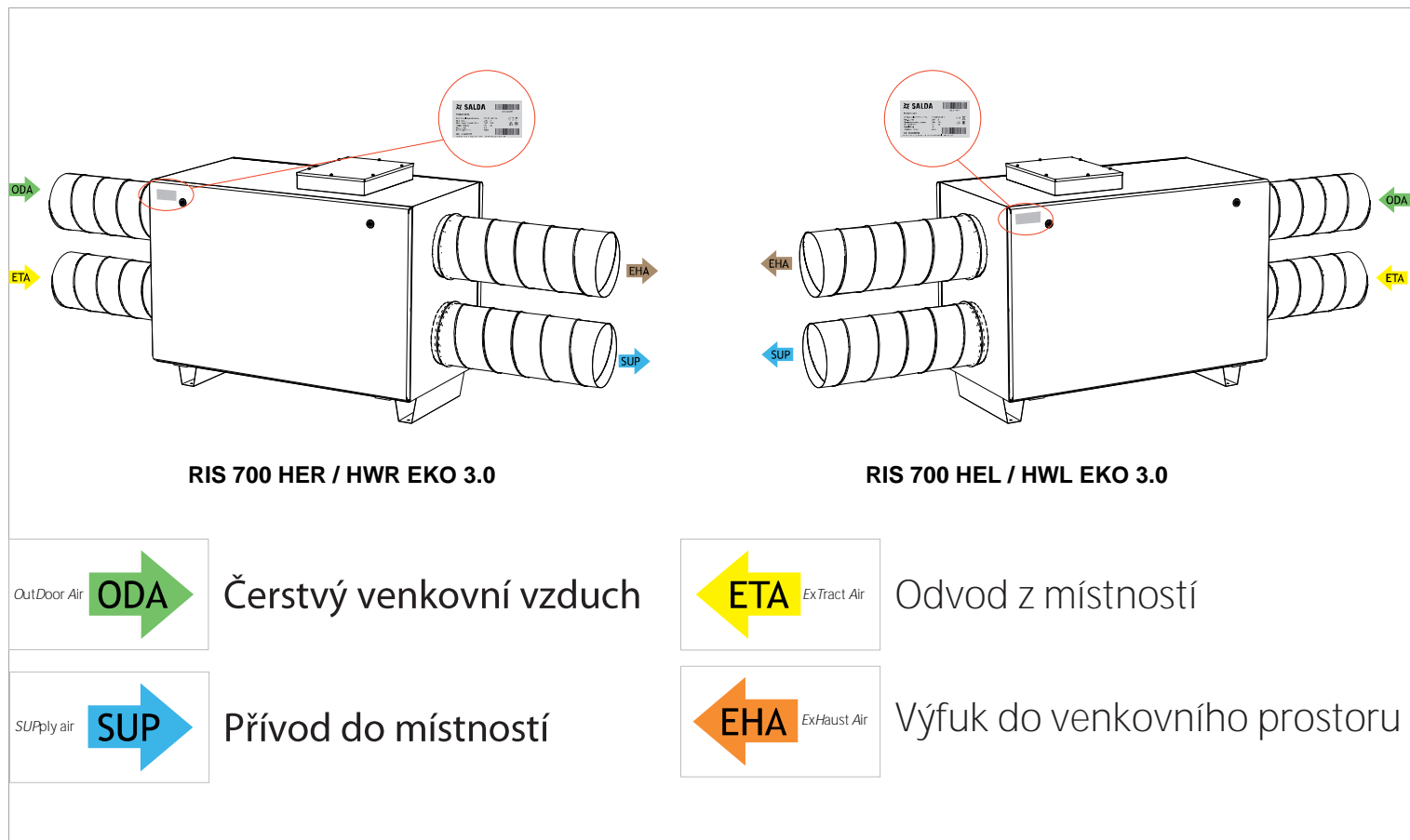


| 700HE EKO 3.0 | Lwa total, dB(A) | LWA, dB(A) | | | | | | |
|---------------|------------------|------------|--------|--------|-------|-------|-------|-------|
| | | 125 Hz | 250 Hz | 500 Hz | 1 kHz | 2 kHz | 4 kHz | 8 kHz |
| Přívod | 73 | 65 | 67 | 65 | 64 | 66 | 63 | 54 |
| Odvod | 61 | 54 | 55 | 57 | 49 | 46 | 41 | 40 |
| Okolí | 56 | 45 | 49 | 54 | 45 | 43 | 40 | 37 |

Při 760 m³/h, 101 Pa

RIS 700 H EKO 3.0 výkon

Rekupační jednotka



RIS 700 H EKO 3.0 provedení



ABV 250

Sací / Výfukový nástavec - Ø250mm



MB-Gateway

ModBus a web server. Kompatibilní s aplikací pro mobilní telefony SALDA AIR pro Android a IOS



FLEX PRV

Ovládací panel s LCD displejem (RIS, RIRS a VEKA INT jednotky)



ST-SA-Control Kabel 5m

Ovládací panel s barevným dotykovým displejem



TPC V2

Programovatelný ovladač s dotykovým LCD (RIS/RIRS EKO, Smarty)



AP 250

Spojovací manžeta - Ø250mm



LSVF 250

Spojovací manžeta - Ø250mm



SKG-R 250

Škrťací klapka těsná ruční - Ø250mm



SKG-A 250

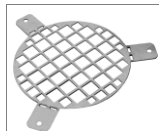
Škrťací klapka těsná pro servopohon - Ø250mm



RSK 250

Zpětná klapka - Ø250mm

Rekuperační jednotka



AGO 250

Ochranná mřížka - Ø250mm



Mute 250x1200

Tlumič hluku - do 100°C, Ø250mm



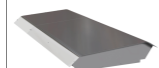
Mute 250x600

Tlumič hluku - Ø250mm, do 100°C



Mute 250x900

Tlumič hluku - do 100°C, Ø250mm



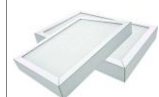
Kryt RIS 700 H EKO 3.0

Venkovní kryt



HN 250

Střešní ventilační hlavice - Ø250mm



SADA FILT RIS 700 H EKO 3.0 (ePM10 65%) (M5)-2ks.)

Filtr náhradní



MR MODULO D250 300-650M3/H

Nastavitelný regulátor konstantní průtoku



SKMF-R 250

Sací / Výfukový nástavec - Ø250mm



PREMIUM Ø250mmx600mm

Kompaktní vysoce efektivní tlumič hluku - Ø250mm



PREMIUM + Ø250mmx600mm

Kompaktní vysoce efektivní tlumič hluku - Ø250mm



PREMIUM Ø250mmx1000mm

Kompaktní vysoce efektivní tlumič hluku - Ø250mm



PREMIUM + Ø250mmx1000mm

Kompaktní vysoce efektivní tlumič hluku - Ø250mm



DLCZTE250

Škartící klapka těsná - Ø250mm



DLCXTE250 AISI304

Škartící klapka těsná - nerezové provedení, Ø250mm



DLCXXTE250 AISI316L

Škartící klapka těsná - nerezové provedení, Ø250mm



SCZB250600

Tlumič hluku - Ø250mm délka 600mm



SCZB250900

Tlumič hluku - Ø250mm délka 900mm



SCZB2501000

Tlumič hluku - Ø250mm délka 1000mm



SCZB2501200

Tlumič hluku - Ø250mm délka 1200mm

Rekuperační jednotka



SCZB2501500

Tlumič hluku - Ø250mm délka 1500mm