

INSTALAČNÍ STYKAČE



Instalační stykače

- Ke spínání spotřebičů do 63 A – elektrických kotlů, přímotopných konvektorů, bojlerů, akumulacních kamen, osvětlení apod.
- Ovládací napětí: 24 V a.c., 230 V a.c.
- Vizualní indikace při zapnutí.
- Snížená spínací hlučnost a vibrace.

Instalační stykače 20 A

Řazení kontaktů ¹⁾	Jmenovité napětí U _c	Typ	Kód výrobku	Počet modulů	Hmotnost [kg]	Balení [ks]
10	230 V a.c.	RSI-20-10-A230	36609	1	0,13	1
	230 V a.c.	RSI-20-20-A230	36610	1	0,13	1
20	24 V a.c.	RSI-20-20-A024	36614	1	0,13	1
	230 V a.c.	RSI-20-11-A230	36611	1	0,13	1
11	24 V a.c.	RSI-20-11-A024	36615	1	0,13	1
	230 V a.c.	RSI-20-02-A230	36612	1	0,13	1
02	24 V a.c.	RSI-20-02-A024	36616	1	0,13	1

¹⁾ Každá číslice postupně udává počet kontaktů zapínacích a rozpínacích

Instalační stykače 25 A

Řazení kontaktů ¹⁾	Jmenovité napětí U _c	Typ	Kód výrobku	Počet modulů	Hmotnost [kg]	Balení [ks]
40	230 V a.c.	RSI-25-40-A230	36617	2	0,23	1
	24 V a.c.	RSI-25-40-A024	36621	2	0,23	1
31	230 V a.c.	RSI-25-31-A230	36618	2	0,23	1
	24 V a.c.	RSI-25-31-A024	36622	2	0,23	1
04	230 V a.c.	RSI-25-04-A230	36620	2	0,23	1

¹⁾ Každá číslice postupně udává počet kontaktů zapínacích a rozpínacích

Instalační stykače 40 A

Řazení kontaktů ¹⁾	Jmenovité napětí U _c	Typ	Kód výrobku	Počet modulů	Hmotnost [kg]	Balení [ks]
40	230 V a.c.	RSI-40-40-A230	36625	3	0,38	1
	24 V a.c.	RSI-40-40-A024	36629	3	0,38	1
31	230 V a.c.	RSI-40-31-A230	36626	3	0,38	1
	24 V a.c.	RSI-40-31-A024	36630	3	0,38	1
04	230 V a.c.	RSI-40-04-A230	36628	3	0,38	1

¹⁾ Každá číslice postupně udává počet kontaktů zapínacích a rozpínacích

Instalační stykače 63 A

Řazení kontaktů ¹⁾	Jmenovité napětí U _c	Typ	Kód výrobku	Počet modulů	Hmotnost [kg]	Balení [ks]
40	230 V a.c.	RSI-63-40-A230	36633	3	0,38	1
	24 V a.c.	RSI-63-40-A024	36637	3	0,38	1
31	230 V a.c.	RSI-63-31-A230	36634	3	0,38	1
	24 V a.c.	RSI-63-31-A024	36638	3	0,38	1
04	230 V a.c.	RSI-63-04-A230	36636	3	0,38	1

¹⁾ Každá číslice postupně udává počet kontaktů zapínacích a rozpínacích

INSTALAČNÍ STYKAČE

Instalační stykače s manuálním ovládáním

- K spínání elektrických spotřebičů do 63 A – elektrických kotlů, přímotopných konvektorů, bojlerů, akumuláčnických kamen, osvětlení apod.
- Ovládací napětí: 24, 230 V a.c.
- Vizuální indikace při zapnutí.
- Snižená spínací hlučnost a vibrace.
- Jsou vybaveny přepínačem se třemi polohami:
 - poloha „AUTO“ – běžná funkce stykače
 - poloha „I“ – spínací kontakty se sepnou a rozpínací kontakty se rozepnou. Pokud dojde k přivedení jmenovitého napětí U_c na cívku stykače, přepínač se přepne do polohy „AUTO“
 - poloha „0“ – přeruší se obvod cívky stykače



Instalační stykače 20 A

Řazení kontaktů ¹⁾	Jmenovité napětí U_c	Typ	Kód výrobku	Počet modulů	Hmotnost [kg]	Balení [ks]
20	230 V a.c.	RSI-20-20-A230-M	36641	1	0,135	1
	24 V a.c.	RSI-20-20-A024-M	36643	1	0,135	1
11	230 V a.c.	RSI-20-11-A230-M	36642	1	0,135	1
	24 V a.c.	RSI-20-11-A024-M	36644	1	0,135	1

¹⁾ Každá číslice postupně udává počet kontaktů zapínacích a rozpínacích

Instalační stykače 25 A

Řazení kontaktů ¹⁾	Jmenovité napětí U_c	Typ	Kód výrobku	Počet modulů	Hmotnost [kg]	Balení [ks]
40	230 V a.c.	RSI-25-40-A230-M	36645	2	0,235	1
	24 V a.c.	RSI-25-40-A024-M	36647	2	0,235	1
31	230 V a.c.	RSI-25-31-A230-M	36646	2	0,235	1
	24 V a.c.	RSI-25-31-A024-M	36648	2	0,235	1

¹⁾ Každá číslice postupně udává počet kontaktů zapínacích a rozpínacích

Instalační stykače 40 A

Řazení kontaktů ¹⁾	Jmenovité napětí U_c	Typ	Kód výrobku	Počet modulů	Hmotnost [kg]	Balení [ks]
40	230 V a.c.	RSI-40-40-A230-M	36649	3	0,39	1
	24 V a.c.	RSI-40-40-A024-M	36651	3	0,39	1
31	230 V a.c.	RSI-40-31-A230-M	36650	3	0,39	1
	24 V a.c.	RSI-40-31-A024-M	36652	3	0,39	1

¹⁾ Každá číslice postupně udává počet kontaktů zapínacích a rozpínacích

Instalační stykače 63 A

Řazení kontaktů ¹⁾	Jmenovité napětí U_c	Typ	Kód výrobku	Počet modulů	Hmotnost [kg]	Balení [ks]
40	230 V a.c.	RSI-63-40-A230-M	36653	3	0,39	1

¹⁾ Každá číslice postupně udává počet kontaktů zapínacích a rozpínacích

INSTALAČNÍ STYKAČE



Příslušenství

Pomocný spínač

- K signalizaci polohy hlavních kontaktů instalačních stykačů.
- Na jeden instalační stykač je možnost připevnit jeden pomocný spínač.
- Montáž: pomocí plastových západek na pravý bok instalačních stykačů.
- Šířka: 9 mm.

Řazení kontaktů ¹⁾	Typ	Kód výrobku	Počet modulů	Hmotnost [kg]	Balení [ks]
11	PS-RSI-1100	36657	0,5	0,03	1

¹⁾ Každá číslice postupně udává počet kontaktů zapínacích a rozpínacích

INSTALAČNÍ STYKAČE

Parametry

Typ		RSI-20-...	RSI-25-...	RSI-40-...	RSI-63-...	PS-RSI-1100		
Normy		ČSN EN 60947-4-1 ČSN EN 61095	ČSN EN 60947-4-1 ČSN EN 61095	ČSN EN 60947-4-1 ČSN EN 61095	ČSN EN 60947-4-1 ČSN EN 61095	ČSN EN 60947-5-1		
Certifikační značky								
Kontakty								
Řazení kontaktů ¹⁾		10, 20, 11, 02	40, 31, 04	40, 31, 04	40, 31, 04	11		
Jmenovitý tepelný proud	I_{th}	20 A	25 A	40 A	63 A	6 A		
Jmenovité pracovní napětí	U_e	230 V a.c.	440 V a.c.	440 V a.c.	440 V a.c.	230 V a.c.		
Jmenovitý pracovní proud	I_e	AC-1	230 V a.c.	20 A	25 A	40 A	63 A	-
			24 V d.c.	20 A	25 A	40 A	63 A	-
		DC-1	110 V d.c.	1 A	2 A	4 A	4 A	-
			220 V d.c.	0,5 A	0,5 A	0,8 A	0,8 A	-
		AC-15	230 V a.c.	6 A	6 A	6 A	6 A	6 A
			400 V a.c.	4 A	4 A	4 A	4 A	4 A
Spínaný výkon		AC-1 / AC-7a	230 V a.c.	4 kW	9 kW	16 kW	24 kW	-
			400 V a.c.	-	16 kW	26 kW	40 kW	-
		AC-3 / AC-7b	230 V a.c.	1,3 kW ²⁾	2,2 kW	5,5 kW	8,5 kW	-
			400 V a.c.	-	4 kW	11 kW	15 kW	-
Min. spínaný výkon		17 V / 50 mA	17 V / 50 mA	17 V / 50 mA	17 V / 50 mA	12 V / 10 mA		
Max. hustota spínání		600 cyklů/hod	600 cyklů/hod	600 cyklů/hod	600 cyklů/hod	600 cyklů/hod		
Elektrická trvanlivost při I_e		AC-1 / AC-7a	200 000 cyklů	200 000 cyklů	100 000 cyklů	100 000 cyklů	-	
		AC-3 / AC-7b	300 000 cyklů	500 000 cyklů	150 000 cyklů	150 000 cyklů	-	
Mechanická trvanlivost		3 000 000 cyklů	3 000 000 cyklů	3 000 000 cyklů	3 000 000 cyklů	3 000 000 cyklů		
Ztrátový výkon při I_e na 1 pól		1,7 VA	2,2 VA	4 VA	8 VA	-		
Jištění proti zkratu - pojistka gG		20 A	35 A	63 A	80 A	6 A		
Typ koordinace		1	1	1	1	1		
Min. vzdálenost rozpojených kontaktů		3,6 mm	3,6 mm	3,4 mm	3,4 mm	4 mm		
Doba sepnutí ³⁾		15 ÷ 25 ms (10 ms)	10 ÷ 20 ms (10 ms)	15 ÷ 20 ms (5 ÷ 10 ms)	15 ÷ 20 ms (5 ÷ 10 ms)	-		
Doba rozepnutí ³⁾		20 ms (20 ÷ 25 ms)	20 ms (25 ÷ 30 ms)	10 ms (10 ÷ 15 ms)	10 ms (10 ÷ 15 ms)	-		
Připojení – vodič tuhý		1 ÷ 10 mm ²	1 ÷ 10 mm ²	1 ÷ 25 mm ²	1 ÷ 25 mm ²	1 ÷ 2,5 mm ²		
Připojení – vodič tuhý s dutinkou		1 ÷ 6 mm ²	1 ÷ 6 mm ²	1 ÷ 16 mm ²	1 ÷ 16 mm ²	1 ÷ 2,5 mm ²		
Dotahovací moment		1,2 Nm	1,2 Nm	2 Nm	2 Nm	0,6 Nm		
Ovládací obvod (cívka)								
Jmenovité napětí	U_c	24, 230 V a.c.	24, 230 V a.c.	24, 230 V a.c.	24, 230 V a.c.	-		
Pracovní rozsah		85 ÷ 110 %	85 ÷ 110 %	85 ÷ 110 %	85 ÷ 110 %	-		
Jmenovitý kmitočet		50 / 60 Hz	50 / 60 Hz	50 / 60 Hz	50 / 60 Hz	-		
Ztrátový výkon - při přitahu ⁴⁾		15 VA / 13 W	27 VA / 17 W	62 VA / 50 W	62 VA / 50 W	-		
		(6 VA / 3,8 W)	(5,2 VA / 2 W)	(15,4 VA / 6 W)	(15,4 VA / 6 W)	-		
Ztrátový výkon – přidržný		3 VA / 1,9 W	2,6 VA / 1 W	7,7 VA / 3 W	7,7 VA / 3 W	-		
Připojení – vodič tuhý		1 ÷ 2,5 mm ²	1 ÷ 2,5 mm ²	1 ÷ 2,5 mm ²	1 ÷ 2,5 mm ²	-		
Připojení – vodič tuhý s dutinkou		1 ÷ 2,5 mm ²	1 ÷ 2,5 mm ²	1 ÷ 2,5 mm ²	1 ÷ 2,5 mm ²	-		
Dotahovací moment		0,6 Nm	0,6 Nm	0,6 Nm	0,6 Nm	-		
Ostatní údaje								
Jmenovité izolační napětí	U_i	440 V a.c.	440 V a.c.	440 V a.c.	440 V a.c.	500 V a.c.		
Jmenovité impulzní napětí	U_{imp}	4 kV	4 kV	4 kV	4 kV	4 kV		
Montáž na „U“ lišty podle ČSN EN 60715 - typ		TH 35	TH 35	TH 35	TH 35	-		
Krytí		IP20	IP20	IP20	IP20	IP20		
Teplota okolí		-5 ÷ +55 °C	-5 ÷ +55 °C	-5 ÷ +55 °C	-5 ÷ +55 °C	-5 ÷ +55 °C		
Seizmická odolnost		ČSN IEC 980:1993 ⁵⁾	ČSN IEC 980:1993 ⁵⁾	ČSN IEC 980:1993 ⁵⁾	ČSN IEC 980:1993 ⁵⁾	ČSN IEC 980:1993 ⁵⁾		

¹⁾ Každá číslice postupně udává počet kontaktů zapínacích a rozpínacích

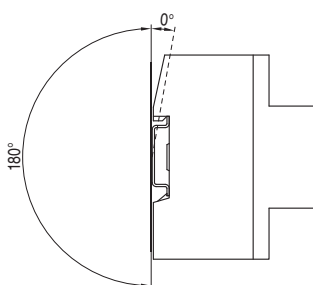
²⁾ Platí pouze pro zapínací kontakt

³⁾ Hodnoty v závorce platí pro rozpínací kontakt

⁴⁾ Hodnoty v závorce platí pro instalační stykače s manuálním ovládním s přepínačem v poloze „I“

⁵⁾ Vyhovuje seismickým zkouškám pro JE Dukovany a Temelín

Pracovní poloha



Závislost na okolní teplotě

- Jestliže se instaluje několik instalačních stykačů vedle sebe do rozváděče či do rozvodnice, platí tato pravidla:
 - instalační stykače RSI-25-..., RSI-40-..., RSI-63-... se mohou instalovat vedle sebe bez omezení až do okolní teploty 55°C
 - u instalačního stykače RSI-20-... při teplotě okolí do 40°C se musí po každém třetím stykači vynechat 0,5 modulu mezera. Při teplotě okolí od 40°C do 55°C se mezera 0,5 modulu musí vynechat po každém druhém stykači.

INSTALAČNÍ STYKAČE

Spínání odporové nebo mírně induktivní zátěže ve stejnosměrných obvodech (kategorie užití DC-1)

Instalační stykač	Pracovní napětí U_e	Zatížení kontaktů			
		1 kontakt	2 kontakty v sérii	3 kontakty v sérii	4 kontakty v sérii
RSI-20-...	24 V d.c.	20 A	20 A	-	-
	110 V d.c.	1 A	3 A	-	-
	220 V d.c.	0,5 A	1,5 A	-	-
RSI-25-...	24 V d.c.	25 A	25 A	25 A	25 A
	110 V d.c.	2 A	4 A	6 A	8 A
	220 V d.c.	0,5 A	1,5 A	2,5 A	3,5 A
RSI-40-...	24 V d.c.	40 A	40 A	40 A	40 A
	110 V d.c.	4 A	10 A	30 A	40 A
	220 V d.c.	0,8 A	6 A	20 A	40 A
RSI-63-...	24 V d.c.	63 A	63 A	63 A	63 A
	110 V d.c.	4 A	10 A	35 A	63 A
	220 V d.c.	0,8 A	6 A	30 A	63 A

Spínání svítidel - maximální počet svítidel na jeden kontakt při 230 V a.c., 50 Hz (kategorie užití AC-5a, AC-5b)

Žárovky

Instalační stykač	Svítidlo				
	60 W	100 W	200 W	500 W	1000 W
RSI-20-...	23	14	7	3	1
RSI-25-...	29	16	8	3	1
RSI-40-...	65	40	20	8	4
RSI-63-...	85	50	25	10	5

Zářivky

Instalační stykač	Nekompenzované			Paralelně kompenzované			DUO zapojení		
	18 W	36 W	58 W	18 W / 4,5 μ F	36 W / 4,5 μ F	58 W / 7 μ F	2x 18 W	2x 36 W	2x 58 W
RSI-20-...	22	17	14	7	7	4	30	17	10
RSI-25-...	24	20	17	8	8	5	40	24	14
RSI-40-...	90	65	45	48	48	31	100	65	40
RSI-63-...	140	95	70	73	73	47	150	95	60

Zářivky s elektronickým předřadníkem (ECG)

Instalační stykač	Svítidlo					
	18 W	36 W	58 W	2x 18 W	2x 36 W	2x 58 W
RSI-20-...	25	15	14	12	7	7
RSI-25-...	35	20	19	17	10	9
RSI-40-...	100	52	50	50	26	25
RSI-63-...	140	75	72	70	38	36

Vysokotlaké rtuťové výbojky (HQL)

Instalační stykač	Nekompenzované							Paralelně kompenzované							
	50 W	80 W	125 W	250 W	400 W	700 W	1000 W	50 W/7 μ F	80 W/8 μ F	125 W/10 μ F	250 W/18 μ F	400 W/25 μ F	700 W/45 μ F	1000 W/60 μ F	
RSI-20-...	14	10	7	4	2	1	1	4	4	3	1	1	0	0	
RSI-25-...	18	13	9	5	3	2	1	5	5	4	2	1	0	0	
RSI-40-...	38	29	20	10	7	4	3	31	27	22	12	9	5	4	
RSI-63-...	55	42	29	15	10	6	4	47	41	33	18	13	7	5	

Metalhalogenidové výbojky (HQI)

Instalační stykač	Nekompenzované						Paralelně kompenzované					
	70 W	150 W	250 W	400 W	1000 W	2000 W	70 W/12 μ F	150 W/20 μ F	250 W/33 μ F	400 W/35 μ F	1000 W/95 μ F	2000 W/148 μ F
RSI-20-...	10	5	3	3	1	0	2	1	0	0	0	0
RSI-25-...	12	7	4	3	1	0	3	1	1	0	0	0
RSI-40-...	23	12	7	6	2	1	18	11	6	6	2	1
RSI-63-...	32	18	10	9	3	1	25	15	9	8	3	2

INSTALAČNÍ STYKAČE

Vysokotlaké sodíkové výbojky (NAV)

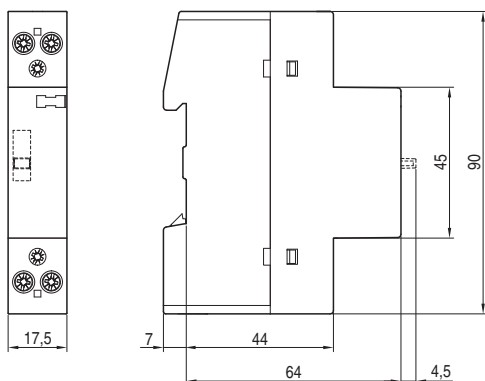
Instalační stykač Typ	Nekompenzované				Paralelně kompenzované			
	150 W	250 W	400 W	1000 W	150 W / 20 μ F	250 W / 33 μ F	400 W / 48 μ F	1000 W / 106 μ F
RSI-20-...	5	3	2	0	1	0	0	0
RSI-25-...	6	4	2	1	1	1	0	0
RSI-40-...	17	10	6	3	11	6	4	2
RSI-63-...	22	13	8	3	16	10	6	3

Nízkotlaké sodíkové výbojky

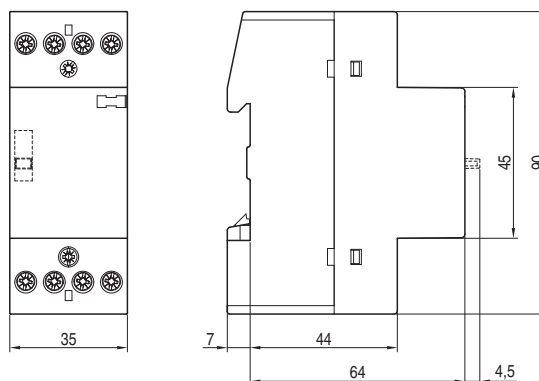
Instalační stykač Typ	Nekompenzované						Paralelně kompenzované					
	18 W	35 W	55 W	90 W	135 W	180 W	18 W / 5 μ F	35 W / 20 μ F	55 W / 20 μ F	90 W / 26 μ F	135 W / 45 μ F	180 W / 40 μ F
RSI-20-...	22	7	7	7	3	3	6	1	1	1	-	-
RSI-25-...	27	9	9	5	4	4	7	1	1	1	-	-
RSI-40-...	71	23	23	14	10	10	44	11	11	8	4	5
RSI-63-...	90	30	30	19	13	13	66	16	16	12	7	8

Rozměry

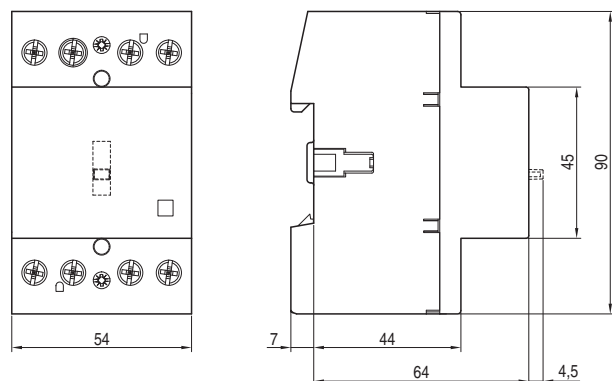
RSI-20-..



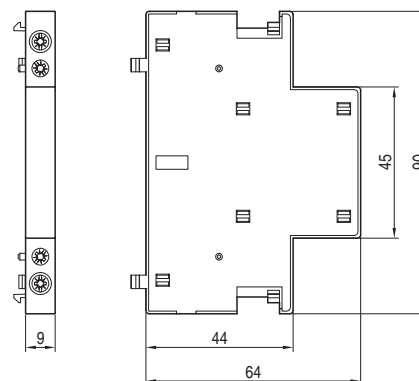
RSI-25-..



RSI-40-.., RSI-63-..



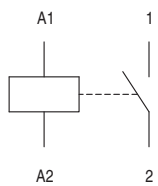
PS-RSI-1100



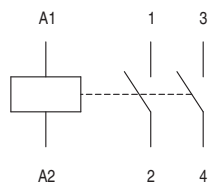
INSTALAČNÍ STYKAČE

Schéma

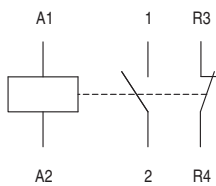
RSI-20-10-..



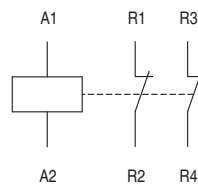
RSI-20-20-..



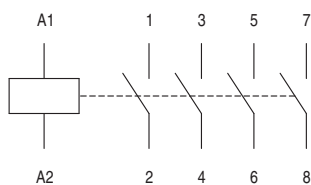
RSI-20-11-..



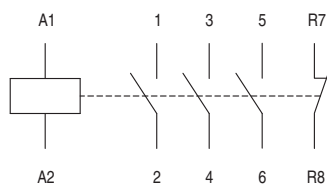
RSI-20-02-..



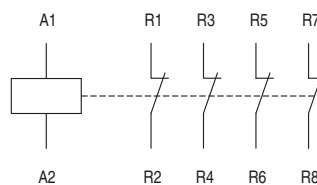
RSI-25-40-.., RSI-40-40-.., RSI-63-40-..



RSI-25-31-.., RSI-40-31-.., RSI-63-31-..



RSI-25-04-.., RSI-40-04-.., RSI-63-04-..



PS-RSI-1100

