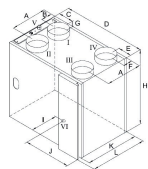
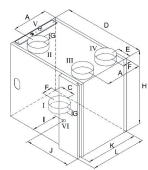


## RENOVENT HR M

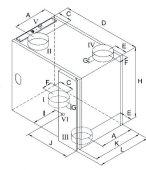


Typ	A	B	C	D	E	F	G	H	I	J	K	L
Medium	321	121	165	675	89	99	45	662	210	385	420	445
Large	336	126	165	675	89	114	53	662	220	385	430	455

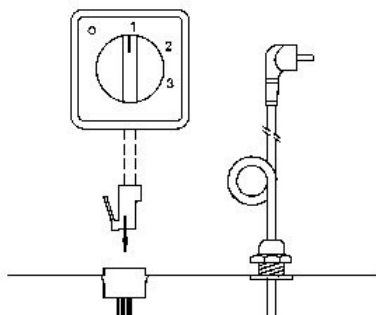
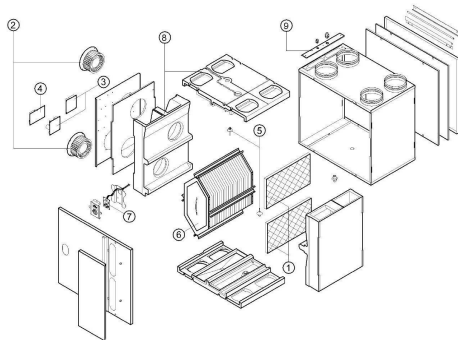
Renovent HR 2010-F



Renovent HR 2010-F



Renovent HR 2020-A



Maximální množství vzduchu	300 m <sup>3</sup> /h při 150 Pa
Elektrické napětí / proud	230V / 1,2A
Motor / Úroveň krytí - IP / Stupně rychlostí	180W / IP31 / 3
Účinnost rekuperace	95%
Maximální teplota vzduchu / oblast	-°C / -°C
Topení / Chlazení	-kW / -kW
Hladina hluku	64dB(A)
Filtry / Funkce	- / deskový výměník, regulace, EC motor, filtr
Připojení / Izolace	Ø150mm / -mm
Váha	31kg

- **Plastový výměník tepla s účinností až 95 %**
- **Přímé připojení k teplovzdušnému vytápění**
- **Dvě verze – M 300 m<sup>3</sup>/hod. (150 Pa) a L 400 m<sup>3</sup>/hod (150Pa)**
- **Stejnoseměrné komutované motory pro maximální elektrickou účinnost**
- **Zabudovaný řídicí systém s přímým řízením objemu vzduchu**
- **Možnost vestavěných filtrů G3 pro G4. Stav filtru sledovaný řídicím systémem**
- **Volby automatického rozmrazování**

Jednotka Renovent HR patří k systémům rekuperace tepla s nejvyššími užitnými vlastnostmi. Plastový výměník zajišťuje extrémně vysokou rekuperaci, přičemž elektronické řízení ventilátorů zajišťuje přesné objemy vzduchu požadované ke splnění požadavků konkrétní budovy. Jednotka se může používat samostatně v aplikaci ventilace, ale může také tvořit část integrovaného topného a větracího systému.

Produkt je navržen ke snadné instalaci, jednoduchému provozu ze strany zákazníka a dlouhé životnosti

Konstantní rychlost DC motorů v jednotce zajišťuje, že množství vzduchu na přívodu i odtahu je vždy automaticky v rovnováze. Renovent HR má možnost nastavení stupně výkonu dle velikosti větraných prostor.

Renovent HR lze specifikovat ve třech výstupních konfiguracích. K dispozici je výrobně montovaný obtok ovládaný automaticky zabudovaným řídicím systémem. K dispozici je elektrický předeřev I dořev a k plně automatickému ovládní ohřivačů se využívá vestavěná řídicí karta.

Samostatně by se měl Renovent HR montovat svisle, standardně zavěšený na stěnu pomocí dodaných konzolí. V případě kombinace s teplovzdušného ohřivače ELAN se Renovent HR montuje přímo na horní část ohřivače.

V každém případě musí být připojena elektrické energie a v dosažitelné vzdálenosti i dálkové ovládní. Pokud není dálkové ovládní k dispozici, Renovent HR se může nakonfigurovat k provozu při konstantní rychlosti pomocí řídicího panelu na ohřivači

Interval údržby a čištění převážně závisí na prostředí a umístění rekupační jednotky. Vzduchové filtry a nasávací a výfukové žaluzie by měly být obecně čištěny nejméně dvakrát až třikrát za rok a rekupační výměník v Renoventu jedenkrát za rok. Oběžná kola ventilátorů mohou být kontrolována a čištěna pokud je potřeba a to nejlépe současně s výměníkem.

### Příslušenství

BY HR M:- Obtoku vzduchu pro volným chlazením:

HR L+M BY FILT G4:- :

HR L+M FILT G4:- :

HR L+M BY FILT G4M:- :

HR L+M FILT G4M:- :

ANI:- Ohřivač elektrický: Předeřev

HR L+M BY FILT F6:- :

HR L+M FILT F6:- :

V3:- Třírychlostní vypínač:

V4:- Třírychlostní vypínač:

