

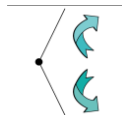
Ventilátor odsávací



Solo Plus



tříotáčkový



Zpětná klapka

Efektivní odvětrání s novým designem

Možnost napojení potrubí Ø100 mm

Potlačení kondenzace vlhkosti a vzniku plísní

Provedení na zeď nebo do zdi

Tichý chod

Solo Plus zajišťuje větrání koupelen, hygienických zařízení a ostatních uzavřených místností. Může být v provedení na stěnu a nebo k zabudování do zdi s připojením na kruhové potrubí.

Solo Plus má tři výkonové stupně střední, vysoký a snížený pro nepřetržité odsávání (ne Solo Plus P). Dle potřeby je možno přepínat z nízkého nepřetržitého výkonu na výkon střední, či zvýšený.

Ventilátor Solo Plus se montuje na stěnu nebo do zdi s možností přímého odsávání a nebo s napojením na kruhového potrubí uložené vertikálně nebo horizontálně. Pro připojení je možno použít až 50m rovného hladkého potrubí Ø100 mm.

K ventilátoru není nutné další příslušenství.

Vestavěný filtr je nutné měnit nejméně jednou za dvanáct měsíců, případně častěji dle provozních podmínek.

Znečištěný filtr je možno, vyprat v teplé mýdlové vodě každé tři měsíce, případně častěji dle provozních podmínek, a nebo nahradit novým.

Přístup k filtru je po uvolnění vrutu v předním krytu.

Ventilátor odsávací

SOLO PLUS P: Ventilátor - radiální, nástěnné nebo stropní provedení, zpětná klapka, ruční ovládání, IPX4, tříotáčkový, nepřetržitý nebo přerušovaný provoz



ErPox

ErP conform
(NAŘÍZENÍ
KOMISE (EU) č.
1253/2014
ErP2018)

Ruční ovládání



Max. množství vzduchu: 32 / 61 / 79 m³/h při 0 Pa
Elektrické napětí: 1/N 50Hz 230 V
Výkon motoru(ů): 6,3 / 10,9 / 17,1W
Stupně rychlostí: 3 nastavitelné při instalaci
Krytí: IPX4
Hladina hluku: 11,5 / 24 / 34,5 LpA 3m
Váha: 2,2 kg
Připojení: Ø100mm
Materiál: Plast
Výrobce / Dodavatel: Vent-Axia Ltd.
Číslo dílu výrobce: 427477B
EAN kod: EAN-5015135484255

NAŘÍZENÍ KOMISE (EU) č. 1253/2014 ErP2018 se nevztahuje (NAŘÍZENÍ KOMISE (EU) č. 1253/2014 dle Článek 1 bod 2. b) SEC, vypočtená pro průměrné klimatické podmínky (Chladné / Průměrné / Teplé): -27,32 / -13,97 / -6,32 kWh/(m².a), třídy spotřeby energie E (2016)

Deklarovaná typologie: RVU Jednosměrná
Typ pohonu: Vícerychlostní
Typ systému zpětného získávání tepla: Žádný
Elektrický příkon pohonu ventilátoru včetně zařízení pro ovládání motoru při maximálním průtoku: 17,1W
Hladina akustického výkonu vyzářovaného skříní: 52,02 LwA
Referenční průtok: 0,01 m³/s
SPI: 0,4 W/(m³/h)
Řízení větrání [CTRL]: 1

Přehled funkce: radiální, nástěnné nebo stropní provedení, zpětná klapka, ruční ovládání, IPX4, tříotáčkový, nepřetržitý nebo přerušovaný provoz

SOLO PLUS T: Ventilátor - radiální, nástěnné nebo stropní provedení, zpětná klapka, časovač, IPX4, tříotáčkový, nepřetržitý nebo přerušovaný provoz



ErPox

ErP conform
(NAŘÍZENÍ
KOMISE (EU) č.
1253/2014
ErP2018)

Časovač



Max. množství vzduchu: 32 / 61 / 79 m³/h při 0 Pa
Elektrické napětí: 1/N 50Hz 230 V
Výkon motoru(ů): 6,3 / 10,9 / 17,1W
Stupně rychlostí: 3 nastavitelné při instalaci
Krytí: IPX4
Hladina hluku: 11,5 / 24 / 34,5 LpA 3m
Váha: 2,2 kg
Připojení: Ø100mm
Materiál: Plast
Výrobce / Dodavatel: Vent-Axia Ltd.
Číslo dílu výrobce: 427478B
EAN kod: EAN-5015135484262

NAŘÍZENÍ KOMISE (EU) č. 1253/2014 ErP2018 se nevztahuje (NAŘÍZENÍ KOMISE (EU) č. 1253/2014 dle Článek 1 bod 2. b) SEC, vypočtená pro průměrné klimatické podmínky (Chladné / Průměrné / Teplé): -30,75 / -15,72 / -7,11 kWh/(m².a), třídy spotřeby energie E (2016)

Deklarovaná typologie: RVU Jednosměrná
Typ pohonu: Vícerychlostní
Typ systému zpětného získávání tepla: Žádný
Elektrický příkon pohonu ventilátoru včetně zařízení pro ovládání motoru při maximálním průtoku: 17,1W
Hladina akustického výkonu vyzářovaného skříní: 52,02 LwA
Referenční průtok: 0,01 m³/s
SPI: 0,4 W/(m³/h)
Řízení větrání [CTRL]: 0,95

Přehled funkce: radiální, nástěnné nebo stropní provedení, zpětná klapka, časovač, IPX4, tříotáčkový, nepřetržitý nebo přerušovaný provoz

Ventilátor odsávací

SOLO PLUS HT: Ventilátor - radiální, nástěnné nebo stropní provedení, zpětná klapka, časovač, vest. vlhkostat, IPX4, tříotáčkový, nepřetržitý nebo přerušovaný provoz

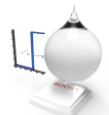


ErPox

ErP conform
(NAŘÍZENÍ
KOMISE (EU) č.
1253/2014
ErP2018)



Časovač



Vlhkostat

Max. množství vzduchu: 32 / 61 / 79 m³/h při 0 Pa
Elektrické napětí: 1/N 50Hz 230 V
Výkon motoru(ů): 6,3 / 10,9 / 17,1W
Stupně rychlostí: 3 nastavitelné při instalaci
Krytí: IPX4
Hladina hluku: 11,5 / 24 / 34,5 LpA 3m
Váha: 2,2 kg
Připojení: Ø100mm
Materiál: Plast
Výrobce / Dodavatel: Vent-Axia Ltd.
Číslo dílu výrobce: 427479B
EAN kod: EAN-5015135484279

NAŘÍZENÍ KOMISE (EU) č. 1253/2014 ErP2018 se nevztahuje (NAŘÍZENÍ KOMISE (EU) č. 1253/2014 dle Článek 1 bod 2. b) SEC, vypočtená pro průměrné klimatické podmínky (Chladné / Průměrné / Teplé): -51,31 / -26,23 / -11,86 kWh/(m².a), třídy spotřeby energie B (2016)

Deklarovaná typologie: RVU Jednosměrná

Typ pohonu: Vícerychlostní

Typ systému zpětného získávání tepla: Žádný

Elektrický příkon pohonu ventilátoru včetně zařízení pro ovládání motoru při maximálním průtoku: 17,1W

Hladina akustického výkonu vyzářovaného skříní: 52,02 LwA

Referenční průtok: 0,01 m³/s

SPI: 0,4 W/(m³/h)

Řízení větrání [CTRL]: 0,65

Přehled funkce: radiální, nástěnné nebo stropní provedení, zpětná klapka, časovač, vest. vlhkostat, IPX4, tříotáčkový, nepřetržitý nebo přerušovaný provoz

SOLO PLUS TM: Ventilátor - radiální, nástěnné nebo stropní provedení, zpětná klapka, časovač, vest. čidlo pohybu, IPX4, tříotáčkový, nepřetržitý nebo přerušovaný provoz



ErPox

ErP conform
(NAŘÍZENÍ
KOMISE (EU) č.
1253/2014
ErP2018)



Časovač

Max. množství vzduchu: 32 / 61 / 79 m³/h při 0 Pa
Elektrické napětí: 1/N 50Hz 230 V
Výkon motoru(ů): 6,3 / 10,9 / 17,1W
Stupně rychlostí: 3 nastavitelné při instalaci
Krytí: IPX4
Hladina hluku: 11,5 / 24 / 34,5 LpA
Váha: 2,2 kg
Připojení: Ø100mm
Materiál: Plast
Výrobce / Dodavatel: Vent-Axia Ltd.
Číslo dílu výrobce: 427480B
EAN kod: EAN-5015135484286

NAŘÍZENÍ KOMISE (EU) č. 1253/2014 ErP2018 se nevztahuje (NAŘÍZENÍ KOMISE (EU) č. 1253/2014 dle Článek 1 bod 2. b) SEC, vypočtená pro průměrné klimatické podmínky (Chladné / Průměrné / Teplé): -51,31 / -26,23 / -11,86 kWh/(m².a), třídy spotřeby energie B (2016)

Deklarovaná typologie: RVU Jednosměrná

Typ pohonu: Vícerychlostní

Typ systému zpětného získávání tepla: Žádný

Elektrický příkon pohonu ventilátoru včetně zařízení pro ovládání motoru při maximálním průtoku: 17,1W

Hladina akustického výkonu vyzářovaného skříní: 52,02 LwA

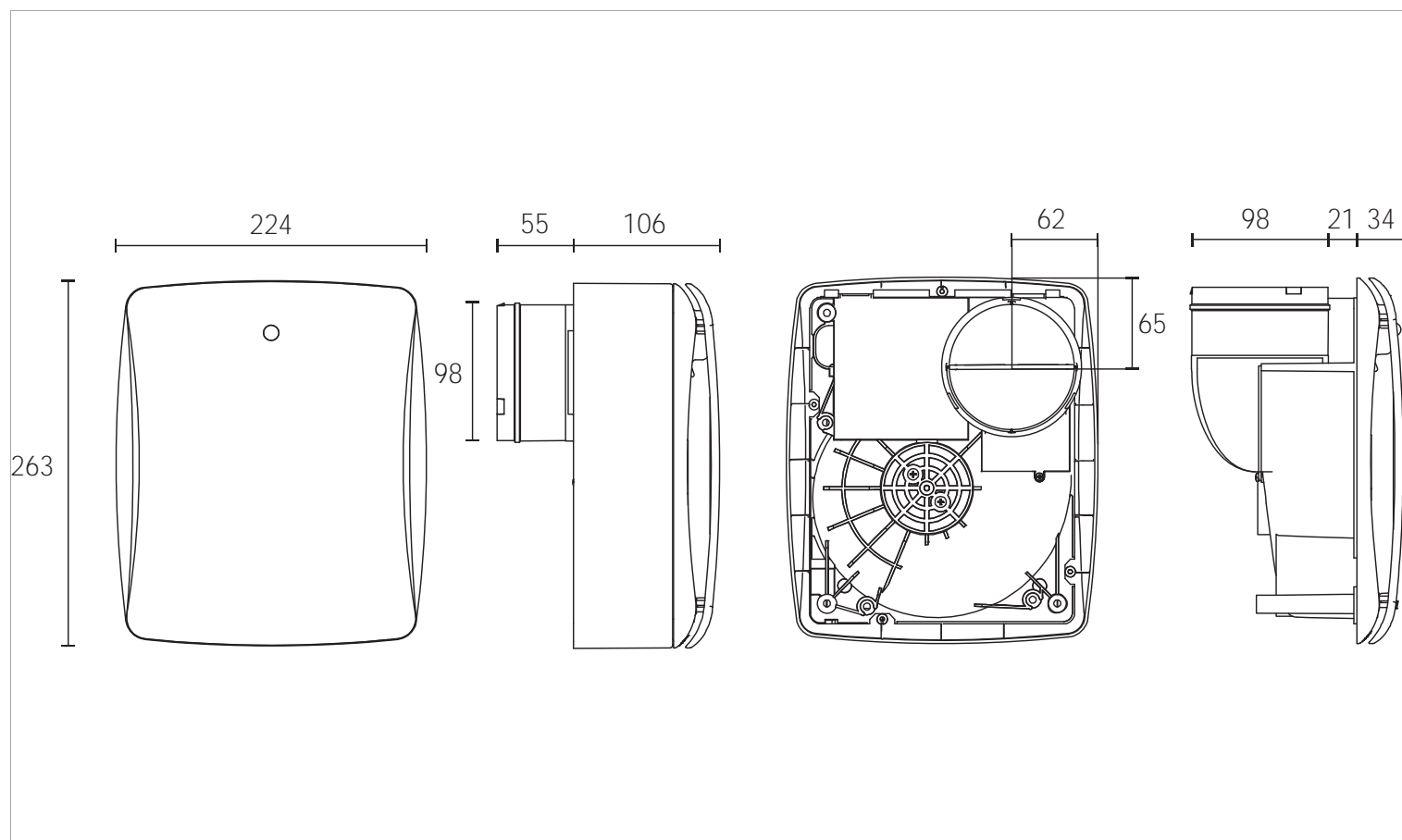
Referenční průtok: 0,01 m³/s

SPI: 0,4 W/(m³/h)

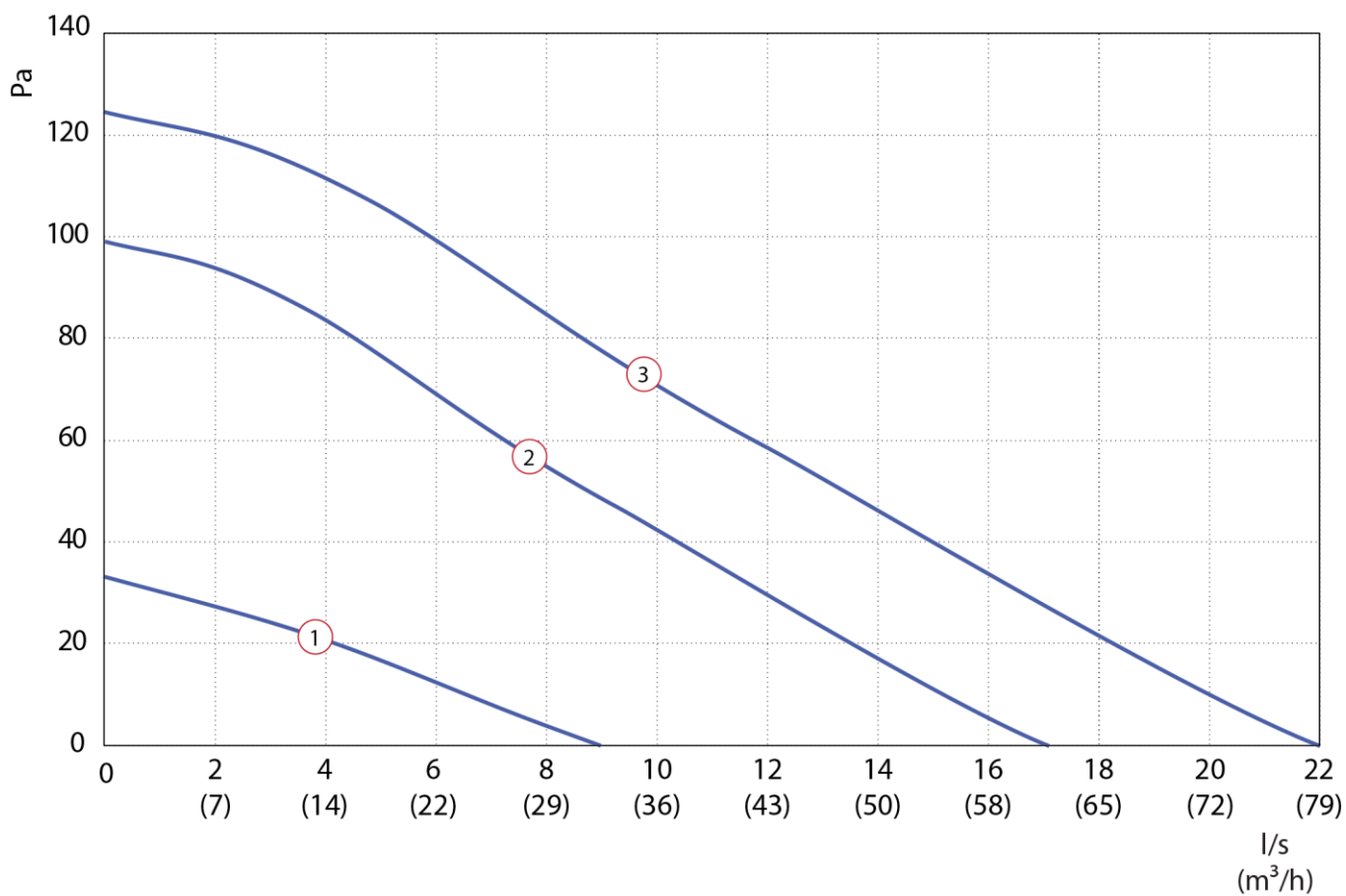
Řízení větrání [CTRL]: 0,65

Přehled funkce: radiální, nástěnné nebo stropní provedení, zpětná klapka, časovač, vest. čidlo pohybu, IPX4, tříotáčkový, nepřetržitý nebo přerušovaný provoz

Ventilátor odsávací

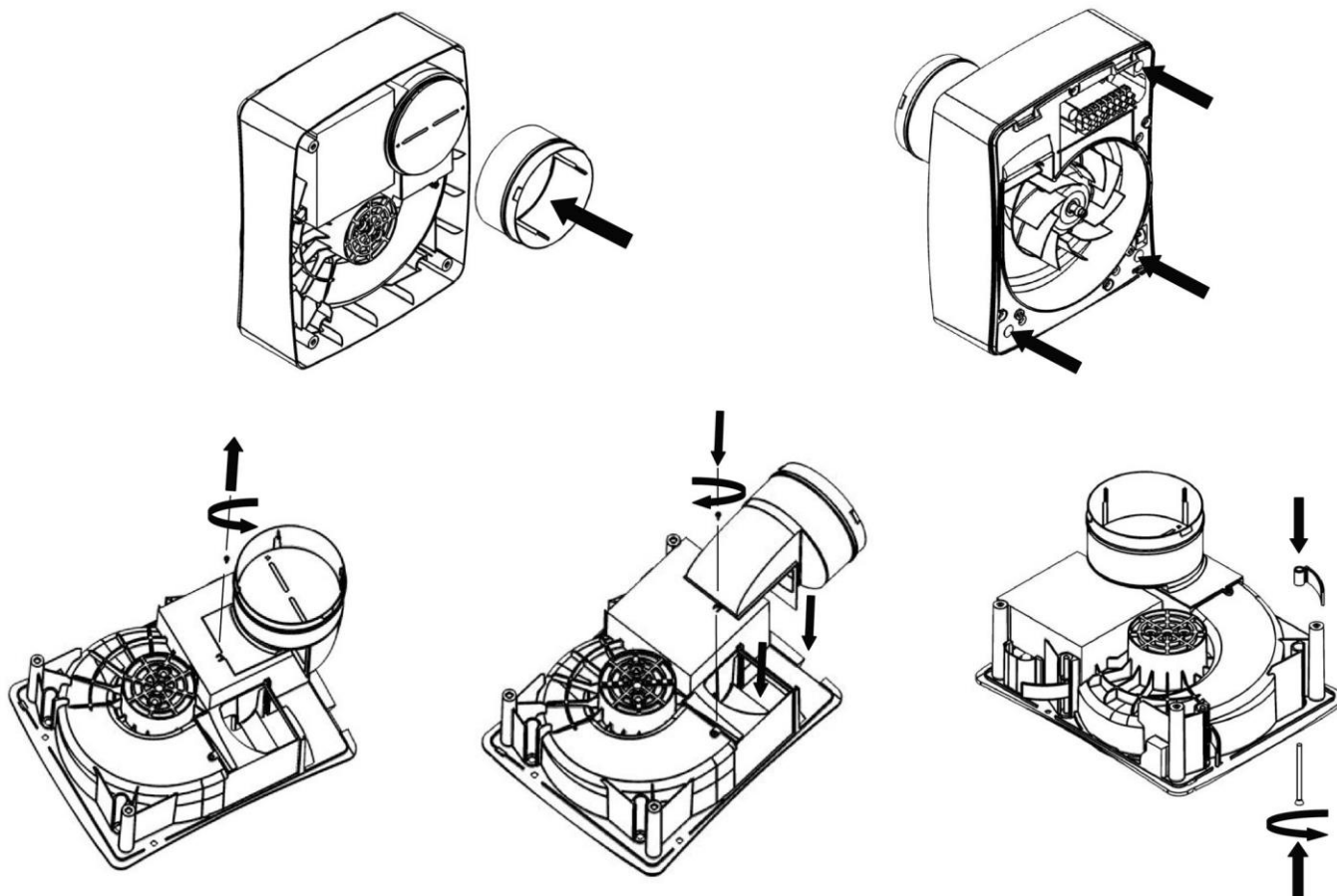


Solo Plus rozměry

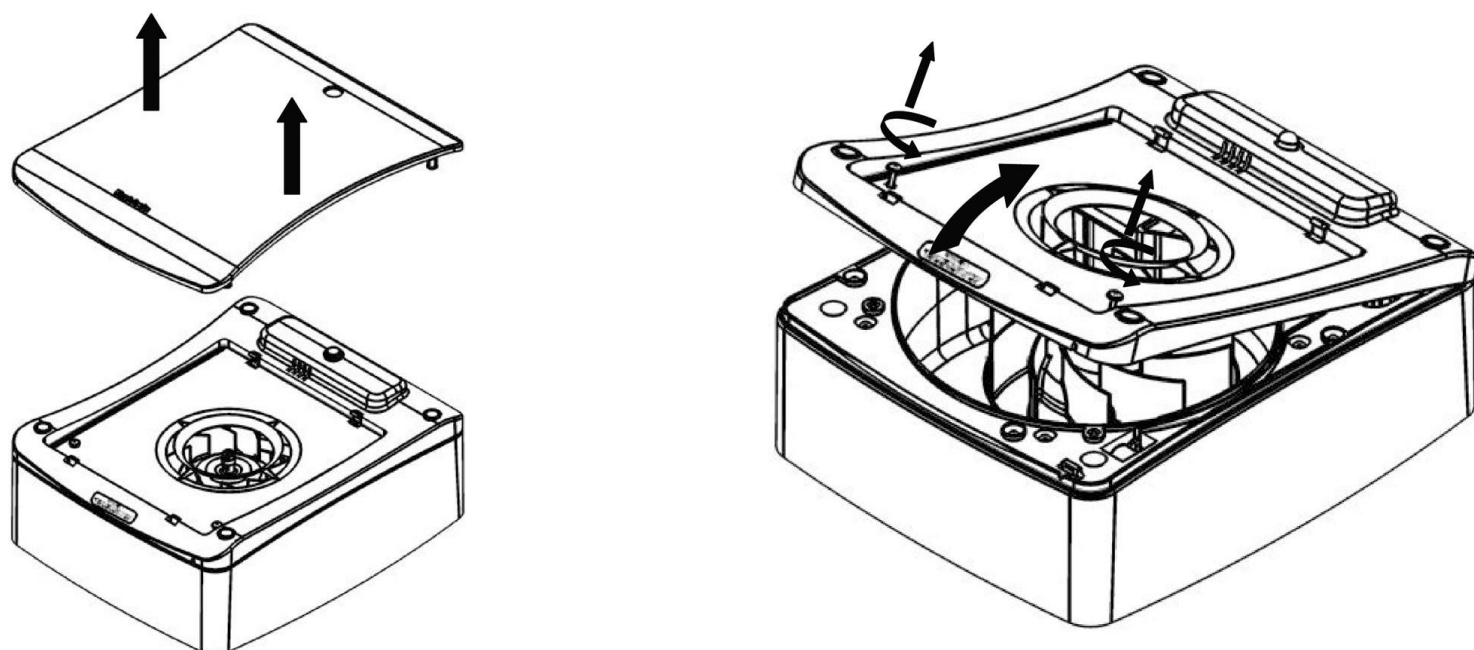


Solo Plus výkon

Ventilátor odsávací

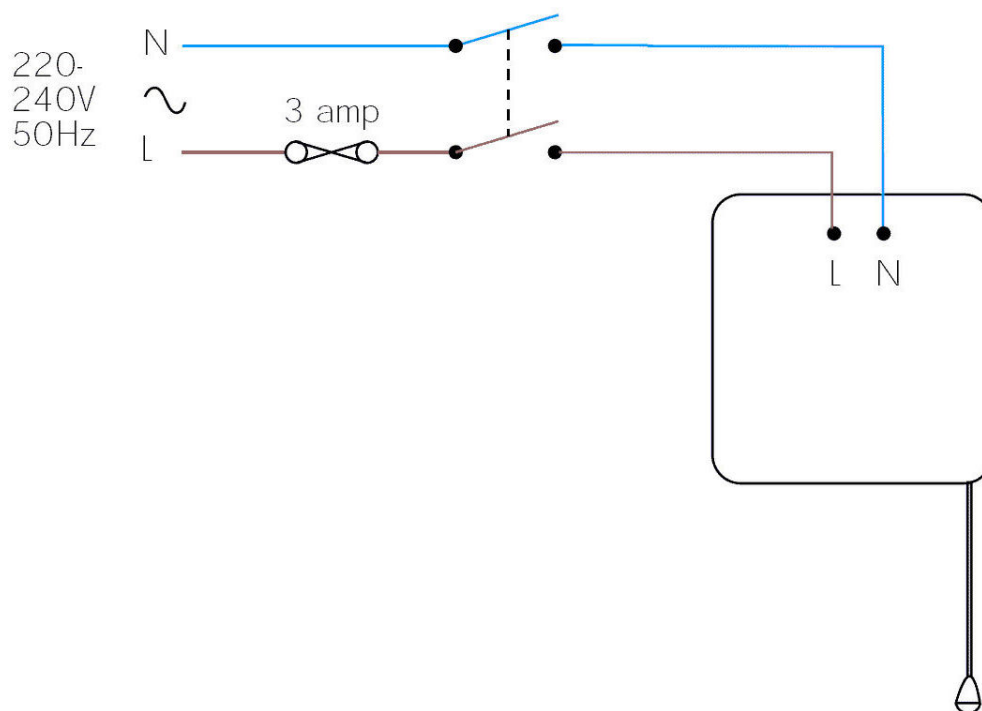


SOLO PLUS instalace

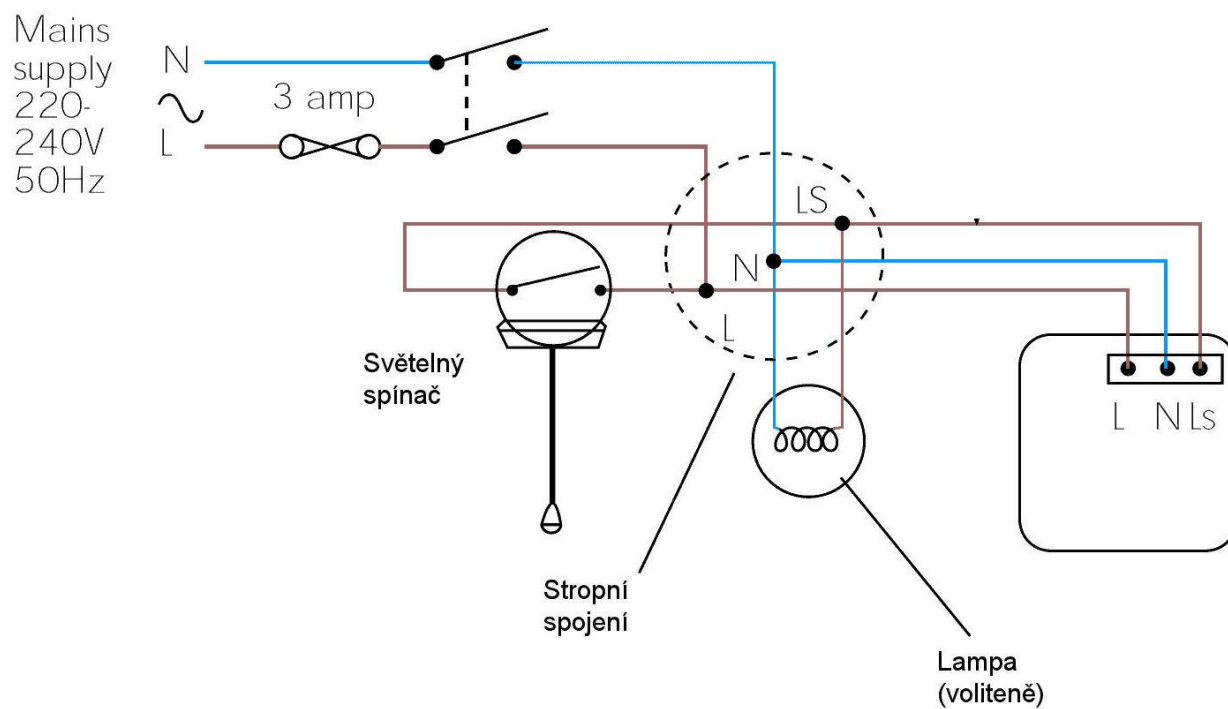


SOLO PLUS servis

Ventilátor odsávací



Solo Plus P & TM



Solo Plus T & HT

Ventilátor odsávací



449265

Filtr 1ks



254102

Stěnová mřížka s nastavitelnou troubou 100mm (bílé provedení)



254100

Stěnová mřížka s nastavitelnou troubou 100mm (hnědý provedení)



474318

Stěnová mřížka pro instalaci z vnitřní strany s nastavitelnou troubou 100mm (bílé provedení)



474779

Stěnová mřížka pro instalaci z vnitřní strany s nastavitelnou troubou 100mm (bílé provedení) s zpětná klapka