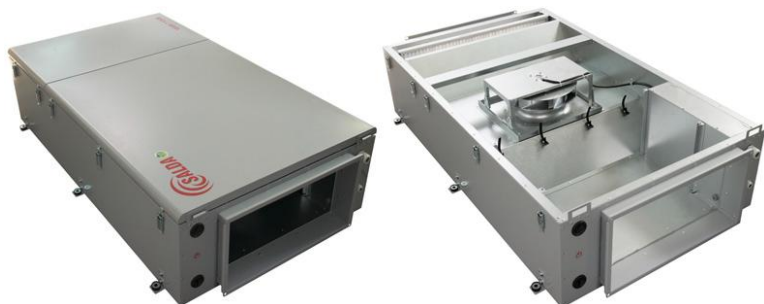


**Přívodní jednotka**



VEGA 1100



VEGA 1100W



VEGA 350



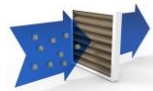
VEGA 700



dozadu zahnuté lopatky (šipka rotace je pouze pro schematický příklad)



tříotáčkový provoz ventilátoru



Filtr snižuje zátížení vzduchu o částice a aerosoly

**Radiální třírychlostní ventilátor**

**Nízká výška, ideální pro montáž pod strop, servisní zásahy se provádějí zdola**

Přívod vzduchu zařízení pro větrání. Skříň zařízení je vyrobena z pozinkované lakované oceli a má izolaci o tloušťce 30 mm. Skládá se z napětově regulovatelného radiálního ventilátoru, topení (elektrického nebo vodního), kapsového filtru.

Ve výbavě jsou další držáky, je možná instalace na strop.

Zařízení je třeba zajistit pomocí upevňovacích bodů na vnější straně pláště. Veškeré servisní zásahy se provádějí z prostoru pod zařízením. Je třeba vzít v úvahu volný prostor pro otevírání dveří a přístup k zařízením.

Aby nedocházelo k přenášení vibrací, je třeba zařízení izolovat od instalace potrubního systému.

Filtr je nutné periodicky vyměňovat. V závislosti na typu zvoleného filtru a ovzduší v prostředí může být nutné příležitostně očištění vnitřních povrchů zařízení.

**Přívodní jednotka**

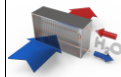
**VEGA 1100 E**



Max. množství vzduchu: 1.180 m<sup>3</sup>/h při 100 Pa  
Elektrické napětí: (6 kW) 2/N/PE 400 V / (9 a 15 kW) 3/N/PE 400 V proud 27,3 / 13,4 / 22,0 A  
Výkon motoru(ů): 0,278 kW 2760 ot./min  
Stupně rychlostí: 3  
Krytí: IP44  
Maximální teplota vzduchu: 40°C  
Topný výkon: \* kW \* Ohřivač EH je nutné objednat zvlášť  
Hladina hluku: 67 / 73 / 55 LwA Sání / Přívod / Okolí  
Filtry: G4  
Váha: 70 kg  
Připojení: 500mm x 250mm  
Izolace: 30 mm  
Výrobce / Dodavatel: SALDA UAB  
Deklarovaná typologie: NRVU Jednosměrná  
Typ pohonu: Vícerychlostní  
Typ systému zpětného získávání tepla: Žádný  
Efektivní elektrický příkon: 0,24kW  
Hladina akustického výkonu vyzařovaného skříní: 56 LwA  
Referenční průtok: 0,29 m<sup>3</sup>/s  
Maximální vnitřní měrný příkon ventilátoru větracích součástí (SFPint): 83 W/m<sup>3</sup>/s  
Referenční tlakový rozdíl: 200 Pa  
Vnitřní tlaková ztráta větracích součástí (Δps,int): 34 Pa  
Statická účinnost ventilátorů použitých v souladu s nařízením (EU) č. 327/2011): 47,4%  
Deklarovaná maximální vnější netěsnost (%) / deklarovaná maximální vnitřní netěsnost (%): <1 / -  
Energetická klasifikace, filtrů: C  
Typ upozornění na výměnu filtru: Časovač

Přehled funkce: potrubní, dozadu zahnuté lopatky, regulace, do 40°C, IP44, filtr, třířetězový, podstropní, izolace

**VEGA 1100 W**



Teplovodní dohřev

Max. množství vzduchu: 1.100 m<sup>3</sup>/h při 100 Pa  
Elektrické napětí: 1/N/PE 230 V proud 1,26 A  
Výkon motoru(ů): 0,287 kW 2760 ot./min  
Stupně rychlostí: 3  
Krytí: IP44  
Topný výkon: 16,11 kW 80/60°C 0,2 l/s 9,5 kPa 1/2"  
Hladina hluku: 66 / 73 / 54 LwA Sání / Přívod / Okolí  
Filtry: G4  
Váha: 66 kg  
Připojení: 500mm x 250mm  
Izolace: 30 mm  
Výrobce / Dodavatel: SALDA UAB  
Deklarovaná typologie: NRVU Jednosměrná  
Typ pohonu: Vícerychlostní  
Typ systému zpětného získávání tepla: Žádný  
Efektivní elektrický příkon: 0,24kW  
Hladina akustického výkonu vyzařovaného skříní: 55 LwA  
Referenční průtok: 0,27 m<sup>3</sup>/s  
Maximální vnitřní měrný příkon ventilátoru větracích součástí (SFPint): 81 W/m<sup>3</sup>/s  
Účinná nátoková rychlost při konstrukčním průtoku: 1,4 m/s  
Referenční tlakový rozdíl: 200 Pa  
Vnitřní tlaková ztráta větracích součástí (Δps,int): 31 Pa  
Statická účinnost ventilátorů použitých v souladu s nařízením (EU) č. 327/2011): 38,0%  
Deklarovaná maximální vnější netěsnost (%) / deklarovaná maximální vnitřní netěsnost (%): <1 / -  
Energetická klasifikace, filtrů: E  
Typ upozornění na výměnu filtru: Časovač

Přehled funkce: potrubní, dozadu zahnuté lopatky, vest. teplovodní dohřev, regulace, IP44, filtr, třířetězový, podstropní, izolace

**Přívodní jednotka**

**VEGA 350 E**



Max. množství vzduchu: 375 m<sup>3</sup>/h při 100 Pa  
 Elektrické napětí: (1,2 a 2,4 kW) 1/N/PE 230 V / (5 kW) 2/N/PE 400 V proud 5,54 / 10,76 / 12,69 A  
 Výkon motoru(ů): 74 W 2800 ot./min  
 Stupně rychlostí: 3  
 Krytí: IP44  
 Maximální teplota vzduchu: 40°C  
 Topný výkon: \* kW \* Ohřivač EH je nutné objednat zvlášť  
 Hladina hluku: 58 / 64 / 44 LwA Sání / Přívod / Okolí  
 Filtry: G4  
 Váha: 31 kg  
 Připojení: Ø160mm  
 Izolace: 30 mm  
 Výrobce / Dodavatel: SALDA UAB  
 Deklarovaná typologie: NRVU Jednosměrná  
 Typ pohonu: Vícerychlostní  
 Typ systému zpětného získávání tepla: Žádný  
 Efektivní elektrický příkon: 0,12kW  
 Hladina akustického výkonu vyzařovaného skříní: 45 LWA  
 Referenční průtok: 0,14 m<sup>3</sup>/s  
 Maximální vnitřní měrný příkon ventilátoru větracích součástí (SFPint): 127 W/m<sup>3</sup>/s  
 Účinná nátoková rychlost při konstrukčním průtoku: 1,6 m/s  
 Referenční tlakový rozdíl: 135 Pa  
 Vnitřní tlaková ztráta větracích součástí (Δps,int): 37 Pa  
 Statická účinnost ventilátorů použitých v souladu s nařízením (EU) č. 327/2011): 29,2%  
 Deklarovaná maximální vnější netěsnost (%) / deklarovaná maximální vnitřní netěsnost (%): <1 / -  
 Energetická klasifikace, filtrů: C  
 Typ upozornění na výměnu filtru: Časovač

Přehled funkce: potrubní, dozadu zahnuté lopatky, regulace, do 40°C, IP44, filtr, třítáčkový, podstropní, izolace

**VEGA 700 E**

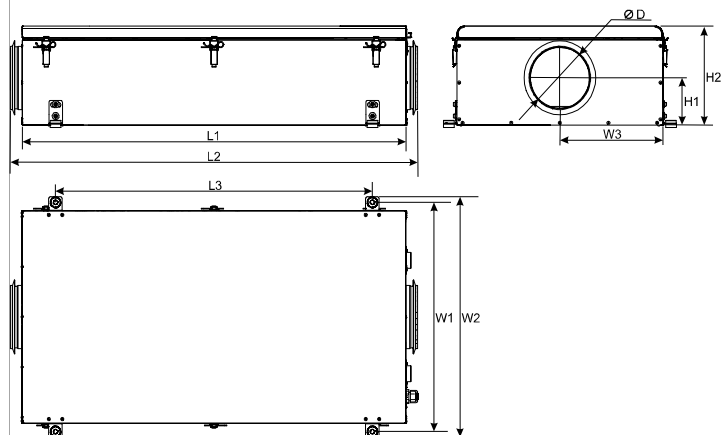


Max. množství vzduchu: 800 m<sup>3</sup>/h při 100 Pa  
 Elektrické napětí: (2,4 kW) 1/N/PE 230 V / (5 kW) 2/N/PE 400 V / (9 kW) 3/N/PE 400 V proud 11,04 / 12,85 / 13,69 A  
 Výkon motoru(ů): 140 W 2659 ot./min  
 Stupně rychlostí: 3  
 Krytí: IP44  
 Maximální teplota vzduchu: 40°C  
 Topný výkon: \* kW \* Ohřivač EH je nutné objednat zvlášť  
 Hladina hluku: 68 / 71 / 55 LwA Sání / Přívod / Okolí  
 Filtry: G4  
 Váha: 40 kg  
 Připojení: Ø200mm  
 Izolace: 30 mm  
 Výrobce / Dodavatel: SALDA UAB  
 Deklarovaná typologie: NRVU Jednosměrná  
 Typ pohonu: Vícerychlostní  
 Typ systému zpětného získávání tepla: Žádný  
 Efektivní elektrický příkon: 0,14kW  
 Hladina akustického výkonu vyzařovaného skříní: 56 LWA  
 Referenční průtok: 0,2 m<sup>3</sup>/s  
 Maximální vnitřní měrný příkon ventilátoru větracích součástí (SFPint): 121 W/m<sup>3</sup>/s  
 Účinná nátoková rychlost při konstrukčním průtoku: 1,81 m/s  
 Referenční tlakový rozdíl: 150 Pa  
 Vnitřní tlaková ztráta větracích součástí (Δps,int): 45 Pa  
 Statická účinnost ventilátorů použitých v souladu s nařízením (EU) č. 327/2011): 37,2%  
 Deklarovaná maximální vnější netěsnost (%) / deklarovaná maximální vnitřní netěsnost (%): <1 / -  
 Energetická klasifikace, filtrů: C  
 Typ upozornění na výměnu filtru: Časovač

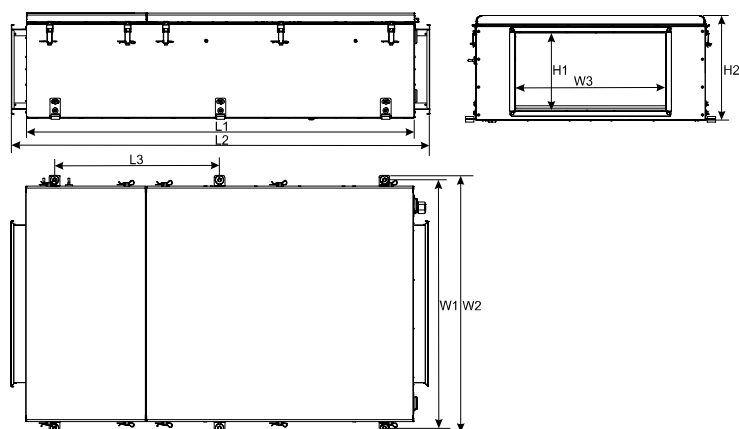
Přehled funkce: potrubní, dozadu zahnuté lopatky, regulace, do 40°C, IP44, filtr, třítáčkový, podstropní, izolace

Přívodní jednotka

350 E/700 E

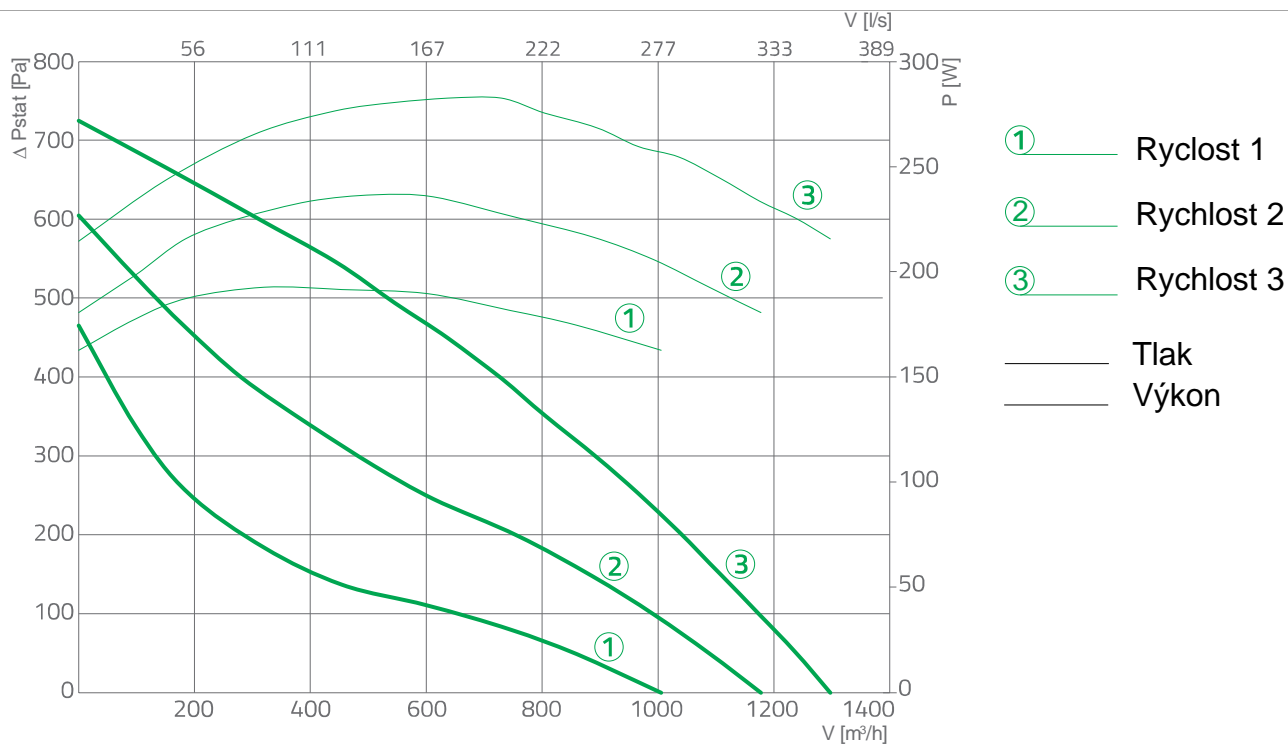


1100 E/W



VEGA	L1, mm	L2, mm	L3, mm	W1, mm	W2, mm	W3, mm	H1, mm	H2, mm	ø D, mm
350 E	1000	1060	825	578	606	268	125	250	160
700 E	1200	1260	1025	578	606	268	145	300	200
1100 E/W	1300	1400	554	807	835	500	250	340	-

**VEGA rozměry**

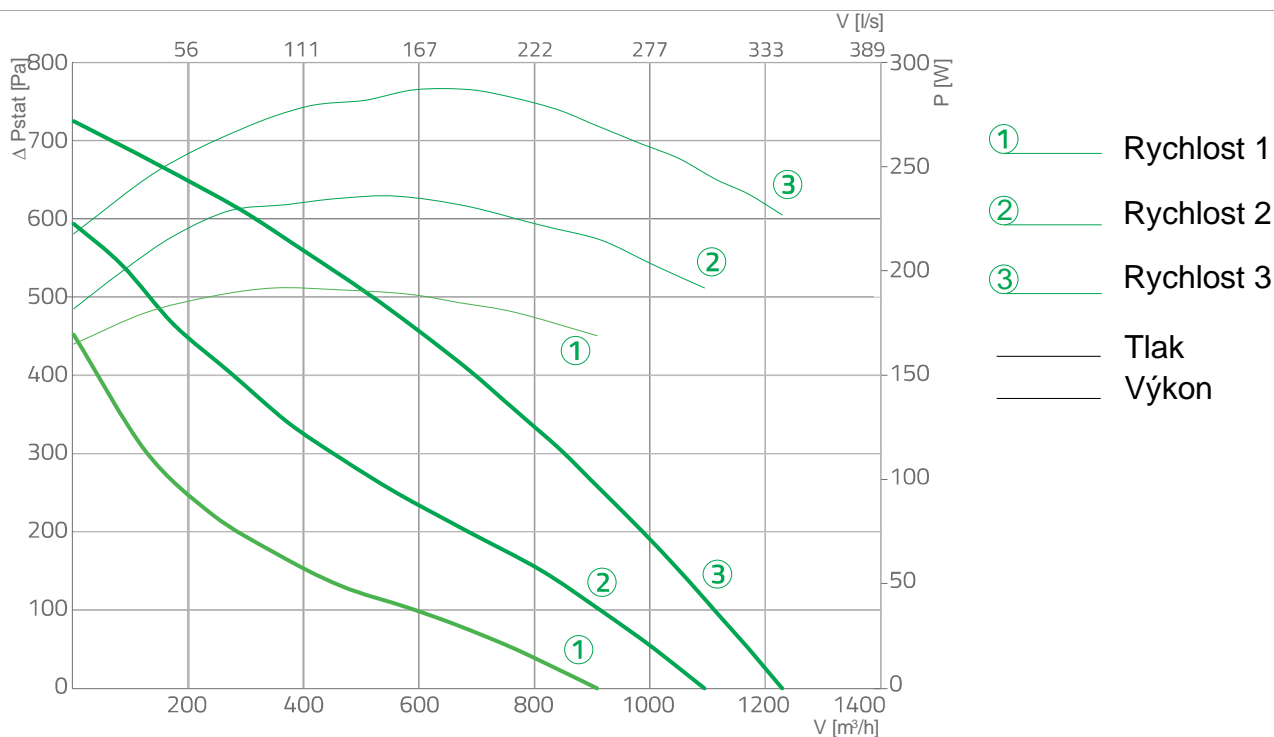


VEGA 1100 E	Lwa total, dB(A)	LWA, dB(A)						
		125 Hz	250 Hz	500 Hz	1 kHz	2 kHz	4 kHz	8 kHz
Inlet	67	57	61	63	58	55	50	43
Outlet	73	58	66	70	67	61	56	50
Surrounding	55	45	48	50	48	46	41	37

Measured at 1170 m<sup>3</sup>/h, 100 Pa

**VEGA 1100E výkon**

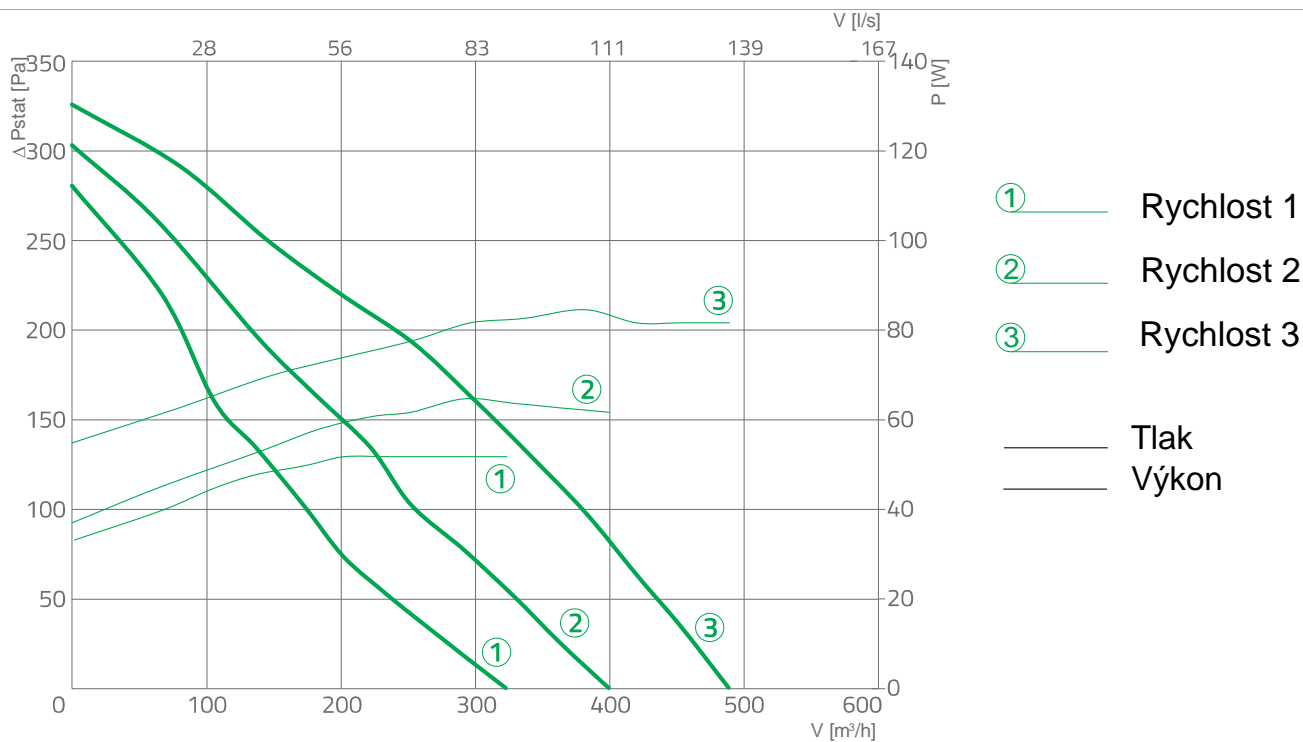
**Přívodní jednotka**



VEGA 1100 W	Lwa total, dB(A)	LWA, dB(A)						
		125 Hz	250 Hz	500 Hz	1 kHz	2 kHz	4 kHz	8 kHz
Inlet	66	57	61	62	58	55	49	43
Outlet	73	58	65	69	66	62	56	51
Surrounding	54	45	47	49	48	44	40	37

Measured at 1110 m<sup>3</sup>/h, 100 Pa

**VEGA 1100W výkon**

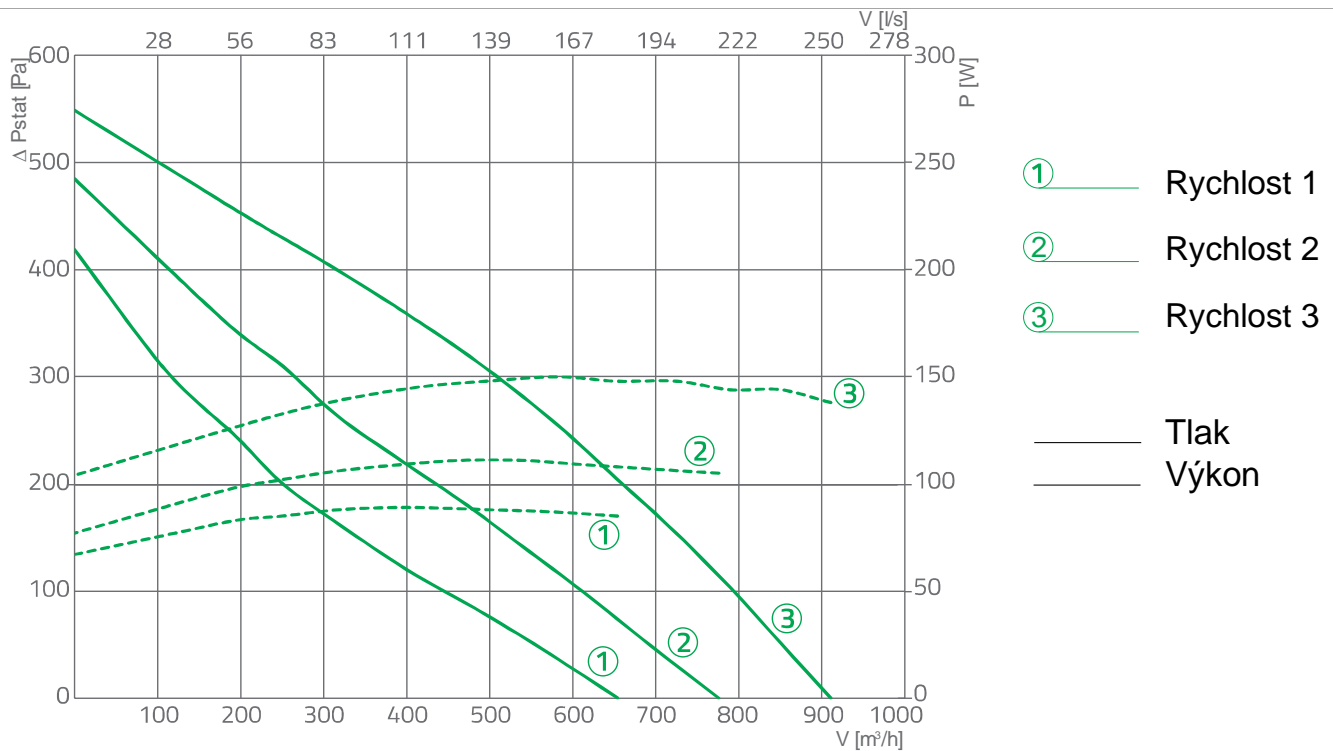


	Lwa total, dB(A)	LWA, dB(A)						
		125 Hz	250 Hz	500 Hz	1 kHz	2 kHz	4 kHz	8 kHz
Sání	58	48	54	52	48	41	37	28
Přívod	64	52	56	62	55	52	46	39
Okolí	44	35	38	40	36	32	28	20

Při 380 m<sup>3</sup>/h, 100 Pa

**VEGA 350E výkon**

**Přívodní jednotka**

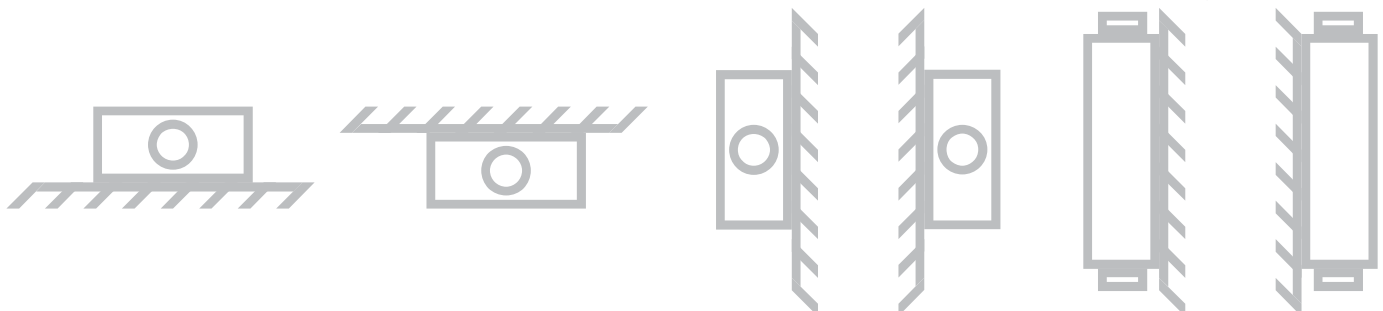
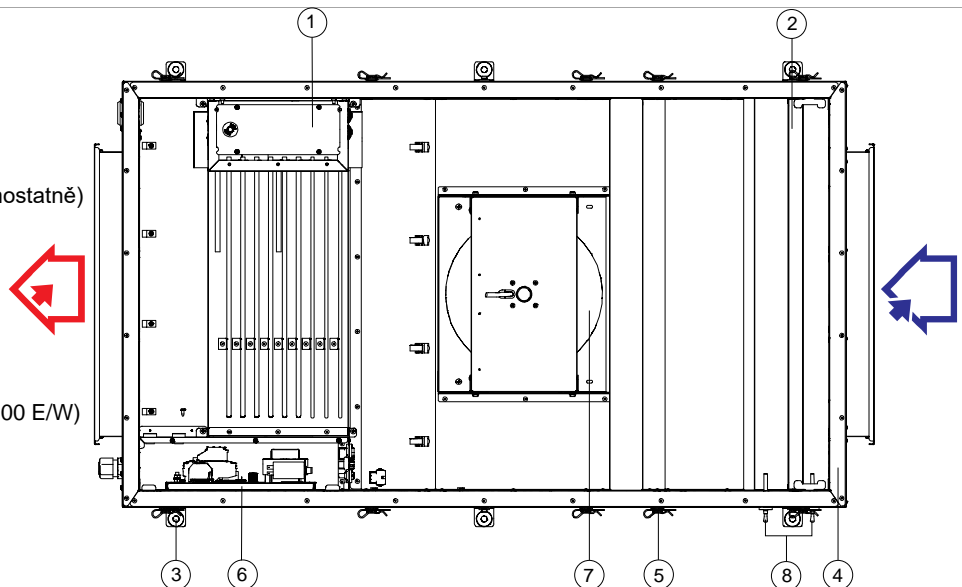


	Lwa total, dB(A)	125 Hz	250 Hz	500 Hz	LWA, dB(A)			
					1 kHz	2 kHz	4 kHz	8 kHz
Sání	68	57	62	63	60	59	48	41
Přívod	71	57	64	68	62	57	52	43
Okolí	55	45	47	51	48	45	40	34

Při 790 m³/h, 100 Pa

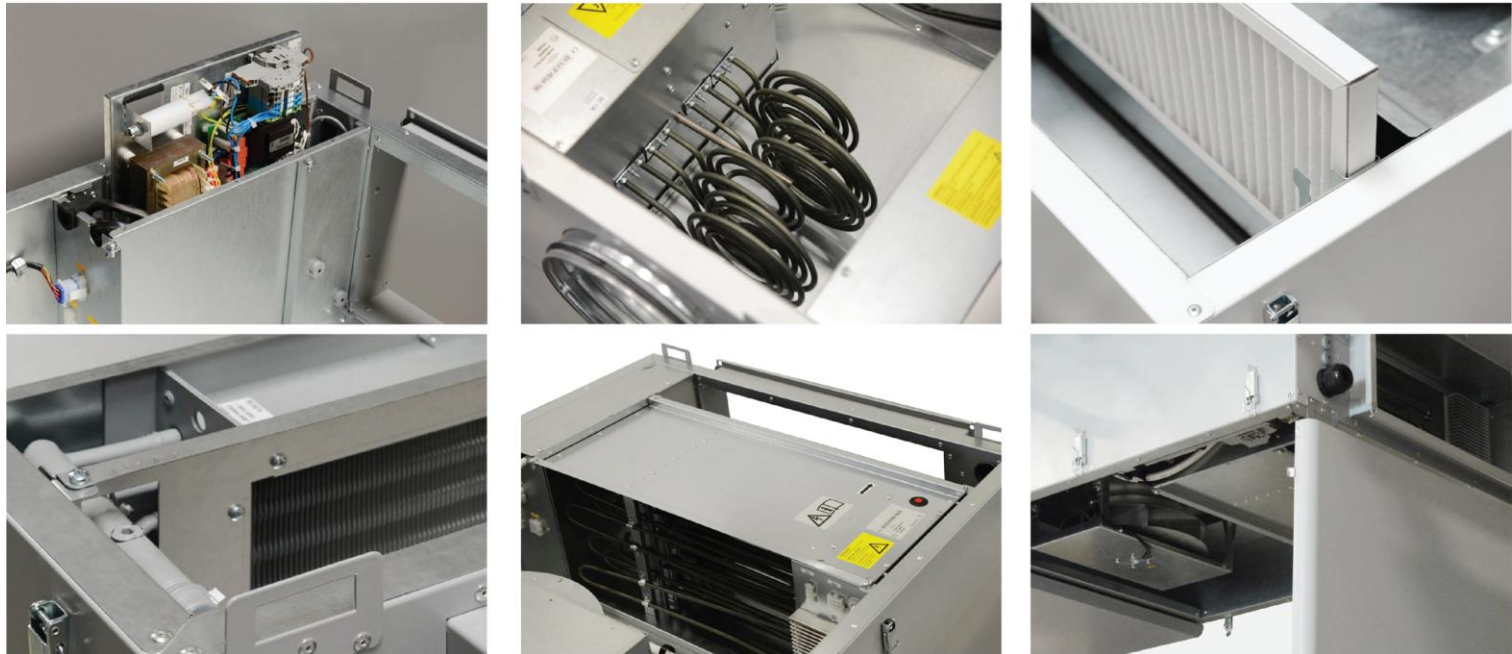
**VEGA 700E výkon**

1. Ohřivač.  
(Elektrické ohřivače jsou objednávat samostatně)
2. Filtř G4
3. Silenbloky
4. Skřin ( izolace 30mm)
5. Bezpečnostní spony
6. Integrovaná regulace
7. Radiální ventilátor
8. Tlakové snímač - 2 ks.(jenom VEGA 1100 E/W)



**VEGA instalace**

**Přívodní jednotka**



*VEGA Pictures*



**VH 160**

Střešní ventilační hlavice - Ø160mm



**VH 200**

Střešní ventilační hlavice - Ø200mm



**SG 160**

Protidešťové stříška - Ø160mm



**SG 200**

Protidešťové stříška - Ø200mm



**Stouch**

Regulátor s LED displejem pro základní ovládání



**FLEX PRV**

Ovládací panel s LCD displejem (RIS, RIRS a VEKA INT jednotky)



**TPC**

Programovatelný ovladač s dotykovým LCD (VEKA INT EKO, VEGA)



**FDI 160 Coarse 75% (G4)**

Filtrační kazeta s filtrem - Ø160mm



**FDI 160 ePM10 65% (M5)**

Filtrační kazeta s filtrem - Ø160mm



**FDI 160 ePM1 55% (F7)**

Filtrační kazeta s filtrem - Ø160mm

Přívodní jednotka



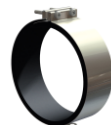
**FDI 200 Coarse 75% (G4)**  
Filtrační kazeta s filtrem - Ø200mm



**FDI 200 ePM10 65% (M5)**  
Filtrační kazeta s filtrem - Ø200mm



**FDI 200 ePM1 55% (F7)**  
Filtrační kazeta s filtrem - Ø200mm



**AP 160**  
Spojovací manžeta - Ø160mm



**AP 200**  
Spojovací manžeta - Ø200mm



**OCR 500x250**  
Výfuk kryt - 500mm x 250mm, s ochranným pletivem



**LSVF 160**  
Spojovací manžeta - Ø160mm



**LSVF 200**  
Spojovací manžeta - Ø200mm



**SKG-R 160**  
Škrťící klapka těsná ruční - Ø160mm



**SKG-R 200**  
Škrťící klapka těsná ruční - Ø200mm



**SKG-A 160**  
Škrťící klapka těsná pro servopohon - Ø160mm



**SKG-A 200**  
Škrťící klapka těsná pro servopohon - Ø200mm



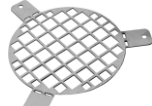
**RSK 160**  
Zpětná klapka - Ø160mm



**RSK 200**  
Zpětná klapka - Ø200mm



**SSK 500-250**  
Klapka s těsněním - 500mm x 250mm



**AGO 160**  
Ochranná mřížka - Ø160mm



**AGO 200**  
Ochranná mřížka - Ø200mm



**Mute 160x1200**  
Tlumič hluku - do 100°C, Ø160mm



**Mute 160x300**  
Tlumič hluku - do 100°C, Ø160mm



**Mute 160x600**  
Tlumič hluku - do 100°C, Ø160mm



**Přívodní jednotka**



**Mute 160x900**

Tlumič hluku - do 100°C, Ø160mm



**Mute 200x1200**

Tlumič hluku - do 100°C, Ø200mm



**Mute 200x300**

Tlumič hluku - Ø200mm, do 100°C



**Mute 200x600**

Tlumič hluku - Ø200mm, do 100°C



**Mute 200x900**

Tlumič hluku - do 100°C, Ø200mm



**SKS 50-25**

Tlumič hluku delka 950mm - 500mm x 250mm



**HN 160**

Střešní ventilační hlavice - Ø160mm



**HN 200**

Střešní ventilační hlavice - Ø200mm



**LJ/E 50-25**

Pružná spojka - 500mm x 250mm



**EH 1.2 1f pro VEGA 350**

Ohřivač - elektrický dohřev



**EH 15.0 3f pro VEGA 1100**

Ohřivač - elektrický dohřev



**EH 2.4 1f pro VEGA 350**

Ohřivač - elektrický dohřev



**EH 2.4 1f pro VEGA 700**

Ohřivač - elektrický dohřev



**EH 5.0 2f pro VEGA 350**

Ohřivač - elektrický dohřev



**EH 5.0 2f pro VEGA 700**

Ohřivač - elektrický dohřev



**EH 6.0 2f pro VEGA 1100**

Ohřivač - elektrický dohřev



**EH 9.0 3f pro VEGA 1100**

Ohřivač - elektrický dohřev



**EH 9.0 3f pro VEGA 700**

Ohřivač - elektrický dohřev



**MPL Z 469x180x25 Coarse 65% (G4)**














Filtr náhradní



**MPL Z 469x230x25 Coarse 65% (G4)**

Filtr náhradní

Přívodní jednotka

	<b>MPL Z 700x270x25 Coarse 65% (G4)</b> Filtr náhradní		<b>DVS160</b> odvodní talířový ventil, kov, průměr 160 mm
	<b>PDVS160</b> přívodní talířový ventil, kov, průměr 160 mm		<b>SKMF-R 160</b> Sací / Výfukový nástavec - Ø160mm, s ochranným pletivem
	<b>Contego 160 ŠEDÁ</b> Plastové nástěnné nástavce pro přívod a odvod vzduchu - Ø160mm		<b>PDVS200</b> přívodní talířový ventil, kov, průměr 200 mm
	<b>SKMF-R 200</b> Sací / Výfukový nástavec - Ø200mm, s ochranným pletivem		<b>Contego 200 ŠEDÁ</b> Plastové nástěnné nástavce pro přívod a odvod vzduchu - Ø200mm
	<b>SSB161.05HF</b> Pohon 200 N, AC/DC 24V, 0-10V, kabel 1,5m		<b>DVS200</b> odvodní talířový ventil, kov, průměr 200 mm
	<b>Trouba 160mm x 2000mm</b> Izolovaný EPE potrubní systém - Ø160mm		<b>Trouba 200mm x 2000mm</b> Izolovaný EPE potrubní systém - Ø200mm
	<b>Vsuvka 160mm</b> Izolovaný EPE potrubní systém - Ø160mm		<b>Montážní spona 160mm</b> Izolovaný EPE potrubní systém - Ø160mm
	<b>Oblouk 160mmx15°</b> Izolovaný EPE potrubní systém - Ø160mm		<b>Oblouk 160mmx30°</b> Izolovaný EPE potrubní systém - Ø160mm
	<b>Oblouk 160mmx45°</b> Izolovaný EPE potrubní systém - Ø160mm		<b>Oblouk 160mmx90°</b> Izolovaný EPE potrubní systém - Ø160mm
	<b>Vsuvka 200mm</b> Izolovaný EPE potrubní systém - Ø200mm		<b>Oblouk 200mmx15°</b> Izolovaný EPE potrubní systém - Ø200mm

Přívodní jednotka



**Oblouk 200mmx30°**

Izolovaný EPE potrubní systém - Ø200mm



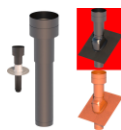
**Oblouk 200mmx45°**

Izolovaný EPE potrubní systém - Ø200mm



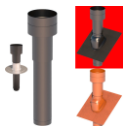
**Oblouk 200mmx90°**

Izolovaný EPE potrubní systém - Ø200mm



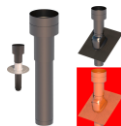
**Střešní nástavec 160mm HR-WTW ČERNÝ**

Izolovaný EPE potrubní systém - Ø160mm



**Střešní nástavec 160mm HR-WTW ČERNÝ XL**

Izolovaný EPE potrubní systém - Ø160mm



**Střešní nástavec 160mm HR-WTW ČERVENÝ**

Izolovaný EPE potrubní systém - Ø160mm



**DLCZTE160**

Škrťací klapka těsná - do 200°C, Ø160mm



**DLCZTE200**

Škrťací klapka těsná - do 200°C, Ø200mm



**SCZB160600**

Tlumič hluku - Ø160mm délka 600mm



**SCZB160900**

Tlumič hluku - Ø160mm délka 900mm



**SCZB1601000**

Tlumič hluku - Ø160mm délka 1000mm



**SCZB1601200**

Tlumič hluku - Ø160mm délka 1200mm



**SCZB1601500**

Tlumič hluku - Ø160mm délka 1500mm



**SCZB200600**

Tlumič hluku - Ø200mm délka 600mm



**SCZB200900**

Tlumič hluku - Ø200mm délka 900mm



**SCZB2001000**

Tlumič hluku - Ø200mm délka 1000mm



**SCZB2001200**

Tlumič hluku - Ø200mm délka 1200mm



**SCZB2001500**

Tlumič hluku - Ø200mm délka 1500mm



**CFR 50-100/90 M3/H D160**

Nastavitelný regulátor konstantní průtoku - potrubní, do 60°C, Ø160mm



**CFR 100-180/150 M3/H D160**

Nastavitelný regulátor konstantní průtoku - potrubní, do 60°C, Ø160mm

### Přívodní jednotka



#### CFR 180-300/210 M3/H D160

Nastavitelný regulátor konstantní průtoku - potrubní,  
do 60°C, Ø160mm



#### CFR 100-180/180 M3/H D200

Nastavitelný regulátor konstantní průtoku - potrubní,  
do 60°C, Ø200mm



#### CFR 180-300/300 M3/H D200

Nastavitelný regulátor konstantní průtoku - potrubní,  
do 60°C, Ø200mm



#### CFR 300-500/350 M3/H D200

Nastavitelný regulátor konstantní průtoku - potrubní,  
do 60°C, Ø200mm