

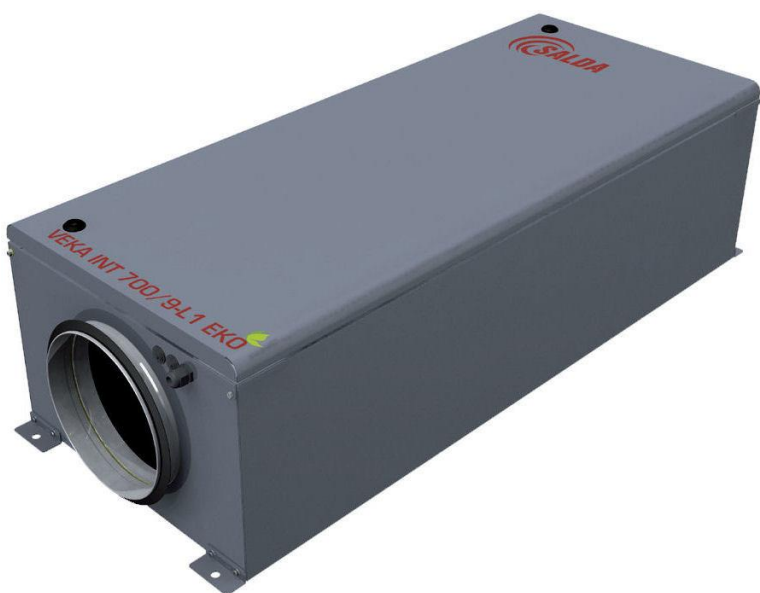
**Přívodní jednotka**



VEKA INT 1000-2000 EKO



VEKA INT 3000-4000 EKO



VEKA INT 400-700 EKO

**Integrované klapky se servopohonem**

**Instalován tlakový spínač pro sledování stavu filtru**

**Vnitřní ohřivače**

**Vyžaduje pouze doplnění dálkového ovládání**

**Nízká výška, ideální pro montáž pod strop, servisní zásahy se provádějí zdola**

**EC motor ventilátoru pro úsporu energie a provozních nákladů, plynule regulovatelné otáčky**

**Ve standardní výbavě jsou filtry F5**

**Elektrické ohřivač**

VEKA INT EKO je kvalitní kompaktní větrací zařízení, které zajišťuje úspory energie a snadnou instalaci.

V zařízení jsou vestavěné všechny ovladače. Je třeba zvolit jeden ze tří displejů, který bude vyhovovat požadavkům instalace. Zařízení rovněž obsahuje výstupní signál 0-10 V DC, který lze využít k paralelnímu chodu provozu pro dosažení rovnovážného systému přívodu a odsávání vzduchu.

Povrchová úprava práškovou nátěrovou hmotou.

Montáž s možností provádět údržbu shora nebo zdola.

Instalován tlakový spínač pro sledování stavu filtru.

Integrovaní klapka se servopohonem.



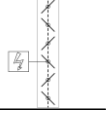


## Přívodní jednotka

Zařízení se instaluje pomocí upevňovacích bodů na vnější straně pláště. Veškeré servisní zásahy se provádějí z prostoru pod zařízením. Je třeba vzít v úvahu volný prostor pro otevírání dvířek a přístup k zařízením.

Aby nedocházelo k přenášení vibrací, je třeba zařízení pružně izolovat od instalace potrubního systému.

Elektrická instalace vyžaduje připojení hlavního přívodního kabelu a zapojení dálkového displeje. Displeje se standardně dodávají s kabelem o délce 13 m, s konektorem pro snadné připojení. Zapojeno je i čidlo teploty v potrubí, ale je třeba ho nainstalovat na vhodné místo v potrubí tak, aby zajišťovalo reprezentativní měření.

Řídicí systém monitoruje stav zařízení a upozorní na případnou vzniklou závadu. Systém signalizuje, pokud bude nutné vyměnit filtr. V závislosti na typu zvoleného filtru a ovzduší v prostředí může být nutné příležitostně očistění vnitřních povrchů zařízení.

|   |   |   |  |
|---|---|---|--|
|  <p>EC (elektronicky komutovaný) motor. Vyšší účinnost než standardní indukční motor a snadno ovladatelný.</p> |  <p>výkon Eurovent certifikované</p> |  <p>Uzavírací klapka</p> |  <p>Filtr snižuje zatížení vzduchu o částice a aerosoly</p> |
|  <p>Modbus RTU</p>  |   |   |  |

### AmberAir Compact VEKA INT 1000-12,0 L1 EKO SW2: Přívodní jednotka - EC motor, izolace, podstropní provedení, IP44, uzavírací klapka, vest. elektrický dohřev, potrubní, filtr



**ErP2018**

ErP conform  
(NAŘÍZENÍ  
KOMISE (EU) č.  
1253/2014  
ErP2018)



Elektrický  
dohřev

Eurovent certifikované výkonu

Max. množství vzduchu: 1.075 m<sup>3</sup>/h při 100 Pa  
Elektrické napětí: 3/N/PE 400 V proud 19,1 A  
Výkon motoru(ů): 235 W  
Stupně rychlostí: Proměnnými otáčkami  
Krytí: IP44  
Topení: 12 kW  
Hladina hluku: 69 / 75 / 55 LwA při 1036 m<sup>3</sup>/h 133 Pa Sání / Výtlač / Okolí  
Filtry: ePM10 65% (M5)  
Váha: 57 kg  
Připojení: 400mm x 200mm  
Izolace: 30 mm  
Materiál: Ocel  
Výrobce / Dodavatel: SALDA UAB  
Číslo dílu výrobce: AHU000696

Regulační systém: Elektronická regulace bez externího displeje. Připraveno pro komunikaci ModBus přes RS485. Poznámka: Není možné použít připojení displej a Modbus.

NAŘÍZENÍ KOMISE (EU) č. 1253/2014 ErP2018 splňující  
Deklarovaná typologie: NRVU Jednosměrná  
Typ pohonu: Proměnnými otáčkami  
Typ systému zpětného získávání tepla: Žádný  
Efektivní elektrický příkon: 0,23kW  
Hladina akustického výkonu vyzařovaného skříní: 56 LwA  
Referenční průtok: 0,24 m<sup>3</sup>/s  
Maximální vnitřní měrný příkon ventilátoru větracích součástí (SFPint): 220 W/m<sup>3</sup>/s  
Účinná nátoková rychlost při konstrukčním průtoku: 1,45 m/s  
Referenční tlakový rozdíl: 250 Pa  
Vnitřní tlaková ztráta větracích součástí (Δps,int): 90 Pa  
Statická účinnost ventilátorů použitých v souladu s nařízením (EU) č. 327/2011): 40,89%  
Deklarovaná maximální vnější netěsnost (%) / deklarovaná maximální vnitřní netěsnost (%): <1 / -  
Energetická klasifikace, filtrů: C  
Typ upozornění na výměnu filtru: Snímač

Přehled funkce: EC motor, Eurovent certifikované výkonu, Modbus RTU, izolace, podstropní provedení, vícerychlostní, IP44, regulace, uzavírací klapka, vest. elektrický dohřev, potrubní, filtr

**Přívodní jednotka**

**AmberAir Compact VEKA INT 1000-14,4 L1 W EKO SW2: Přívodní jednotka - EC motor, izolace, podstropní provedení, IP44, potrubní, uzavírací klapka, vest. teplovodní dohřev, filtr**



**ErP OK**

ErP conform  
(NARIŽENÍ  
KOMISE (EU) č.  
1253/2014  
ErP2018)



Teplovodní  
dohřev

Eurovent certifikované výkonu

Max. množství vzduchu: 1.030 m<sup>3</sup>/h při 100 Pa  
Elektrické napětí: 1/N/PE 230 V proud 1,8 A  
Výkon motoru(ů): 232 W  
Stupně rychlostí: Proměnnými otáčkami  
Krytí: IP44  
Topení: 14,4 kW 80/60°C 0,18 l/s 4 kPa  
Hladina hluku: 70 / 75 / 54 LwA při 1010 m<sup>3</sup>/h 121 Pa Sání / Výtlač / Okolí  
Filtry: ePM10 65% (M5)  
Váha: 56 kg  
Připojení: 400mm x 200mm  
Izolace: 30 mm  
Materiál: Ocel  
Výrobce / Dodavatel: SALDA UAB  
Číslo dílu výrobce: AHU000001

Regulační systém: Elektronická regulace bez externího displeje. Připraveno pro komunikaci ModBus přes RS485. Poznámka: Není možné použít připojení displej a Modbus.

NAŘÍZENÍ KOMISE (EU) č. 1253/2014 ErP2018 splňující  
Deklarovaná typologie: NRVU Jednosměrná  
Typ pohonu: Proměnnými otáčkami  
Typ systému zpětného získávání tepla: Žádný  
Efektivní elektrický příkon: 0,23kW  
Hladina akustického výkonu vyzařovaného skříní: 56 LwA  
Referenční průtok: 0,24 m<sup>3</sup>/s  
Maximální vnitřní měrný příkon ventilátoru větracích součástí (SFPint): 220 W/m<sup>3</sup>/s  
Účinná nátoková rychlost při konstrukčním průtoku: 1,45 m/s  
Referenční tlakový rozdíl: 250 Pa  
Vnitřní tlaková ztráta větracích součástí (Δps,int): 90 Pa  
Statická účinnost ventilátorů použitých v souladu s nařízením (EU) č. 327/2011): 40,89%  
Deklarovaná maximální vnější netěsnost (%) / deklarovaná maximální vnitřní netěsnost (%): <1 / -  
Energetická klasifikace, filtrů: C  
Typ upozornění na výměnu filtru: Snímač

Přehled funkce: vícerychlostní, EC motor, Eurovent certifikované výkonu, Modbus RTU, izolace, podstropní provedení, IP44, potrubní, regulace, uzavírací klapka, vest. teplovodní dohřev, filtr

**AmberAir Compact VEKA INT 1000-2,4 L1 EKO SW2: Přívodní jednotka - EC motor, izolace, podstropní provedení, uzavírací klapka, vest. elektrický dohřev, potrubní, IP44, filtr**



**ErP OK**

ErP conform  
(NARIŽENÍ  
KOMISE (EU) č.  
1253/2014  
ErP2018)



Elektrický  
dohřev

Eurovent certifikované výkonu

Max. množství vzduchu: 1.075 m<sup>3</sup>/h při 100 Pa  
Elektrické napětí: 1/N/PE 230 V proud 12,2 A  
Výkon motoru(ů): 235 W  
Stupně rychlostí: Proměnnými otáčkami  
Krytí: IP44  
Topení: 2,4 kW  
Hladina hluku: 69 / 75 / 55 LwA při 1036 m<sup>3</sup>/h 133 Pa Sání / Výtlač / Okolí  
Filtry: ePM10 65% (M5)  
Váha: 56 kg  
Připojení: 400mm x 200mm  
Izolace: 30 mm  
Materiál: Ocel  
Výrobce / Dodavatel: SALDA UAB  
Číslo dílu výrobce: AHU000701

Regulační systém: Elektronická regulace bez externího displeje. Připraveno pro komunikaci ModBus přes RS485. Poznámka: Není možné použít připojení displej a Modbus.

NAŘÍZENÍ KOMISE (EU) č. 1253/2014 ErP2018 splňující  
Deklarovaná typologie: NRVU Jednosměrná  
Typ pohonu: Proměnnými otáčkami  
Typ systému zpětného získávání tepla: Žádný  
Efektivní elektrický příkon: 0,23kW  
Hladina akustického výkonu vyzařovaného skříní: 56 LwA  
Referenční průtok: 0,24 m<sup>3</sup>/s  
Maximální vnitřní měrný příkon ventilátoru větracích součástí (SFPint): 220 W/m<sup>3</sup>/s  
Účinná nátoková rychlost při konstrukčním průtoku: 1,45 m/s  
Referenční tlakový rozdíl: 250 Pa  
Vnitřní tlaková ztráta větracích součástí (Δps,int): 90 Pa  
Statická účinnost ventilátorů použitých v souladu s nařízením (EU) č. 327/2011): 40,89%  
Deklarovaná maximální vnější netěsnost (%) / deklarovaná maximální vnitřní netěsnost (%): <1 / -  
Energetická klasifikace, filtrů: C  
Typ upozornění na výměnu filtru: Snímač

Přehled funkce: EC motor, Modbus RTU, izolace, podstropní provedení, vícerychlostní, Eurovent certifikované výkonu, regulace, uzavírací klapka, vest. elektrický dohřev, potrubní, IP44, filtr

**Přívodní jednotka**

**AmberAir Compact VEKA INT 1000-5,0 L1 EKO SW2: Přívodní jednotka - EC motor, izolace, podstropní provedení, IP44, uzavírací klapka, vest. elektrický dohřev, potrubní, filtr**



**ErP OK**

ErP conform  
(NARIŽENÍ  
KOMISE (EU) č.  
1253/2014  
ErP2018)



Elektrický  
dohřev

Eurovent certifikované výkonu

Max. množství vzduchu: 1.075 m<sup>3</sup>/h při 100 Pa  
Elektrické napětí: 2/N/PE 400 V proud 14,3 A  
Výkon motoru(ů): 235 W  
Stupně rychlostí: Proměnnými otáčkami  
Krytí: IP44  
Topení: 5 kW  
Hladina hluku: 69 / 75 / 55 LwA při 1036 m<sup>3</sup>/h 133 Pa Sání / Výtlač / Okolí  
Filtry: ePM10 65% (M5)  
Váha: 56 kg  
Připojení: 400mm x 200mm  
Izolace: 30 mm  
Materiál: Ocel  
Výrobce / Dodavatel: SALDA UAB  
Číslo dílu výrobce: AHU000002

Regulační systém: Elektronická regulace bez externího displeje. Připraveno pro komunikaci ModBus přes RS485. Poznámka: Není možné použít připojení displej a Modbus.

NAŘÍZENÍ KOMISE (EU) č. 1253/2014 ErP2018 splňující  
Deklarovaná typologie: NRVU Jednosměrná  
Typ pohonu: Proměnnými otáčkami  
Typ systému zpětného získávání tepla: Žádný  
Efektivní elektrický příkon: 0,23kW  
Hladina akustického výkonu vyzařovaného skříní: 56 LwA  
Referenční průtok: 0,24 m<sup>3</sup>/s  
Maximální vnitřní měrný příkon ventilátoru větracích součástí (SFPint): 220 W/m<sup>3</sup>/s  
Účinná nátoková rychlost při konstrukčním průtoku: 1,45 m/s  
Referenční tlakový rozdíl: 250 Pa  
Vnitřní tlaková ztráta větracích součástí (Δps,int): 90 Pa  
Statická účinnost ventilátorů použitých v souladu s nařízením (EU) č. 327/2011): 40,89%  
Deklarovaná maximální vnější netěsnost (%) / deklarovaná maximální vnitřní netěsnost (%): <1 / -  
Energetická klasifikace, filtrů: C  
Typ upozornění na výměnu filtru: Snímač

Přehled funkce: EC motor, Eurovent certifikované výkonu, Modbus RTU, izolace, podstropní provedení, vícerychlostní, IP44, regulace, uzavírací klapka, vest. elektrický dohřev, potrubní, filtr

**AmberAir Compact VEKA INT 1000-9,0 L1 EKO SW2: Přívodní jednotka - filtr, podstropní provedení, EC motor, izolace, uzavírací klapka, vest. elektrický dohřev, potrubní, IP44**



**ErP OK**

ErP conform  
(NARIŽENÍ  
KOMISE (EU) č.  
1253/2014  
ErP2018)



Elektrický  
dohřev

Eurovent certifikované výkonu

Max. množství vzduchu: 1.075 m<sup>3</sup>/h při 100 Pa  
Elektrické napětí: 3/N/PE 400 V proud 14,7 A  
Výkon motoru(ů): 235 W  
Stupně rychlostí: Proměnnými otáčkami  
Krytí: IP44  
Topení: 9 kW  
Hladina hluku: 69 / 75 / 55 LwA při 1036 m<sup>3</sup>/h 133 Pa Sání / Výtlač / Okolí  
Filtry: ePM10 65% (M5)  
Váha: 57 kg  
Připojení: 400mm x 200mm  
Izolace: 30 mm  
Materiál: Ocel  
Výrobce / Dodavatel: SALDA UAB  
Číslo dílu výrobce: AHU000003

Regulační systém: Elektronická regulace bez externího displeje. Připraveno pro komunikaci ModBus přes RS485. Poznámka: Není možné použít připojení displej a Modbus.

NAŘÍZENÍ KOMISE (EU) č. 1253/2014 ErP2018 splňující  
Deklarovaná typologie: NRVU Jednosměrná  
Typ pohonu: Proměnnými otáčkami  
Typ systému zpětného získávání tepla: Žádný  
Efektivní elektrický příkon: 0,23kW  
Hladina akustického výkonu vyzařovaného skříní: 56 LwA  
Referenční průtok: 0,24 m<sup>3</sup>/s  
Maximální vnitřní měrný příkon ventilátoru větracích součástí (SFPint): 220 W/m<sup>3</sup>/s  
Účinná nátoková rychlost při konstrukčním průtoku: 1,45 m/s  
Referenční tlakový rozdíl: 250 Pa  
Vnitřní tlaková ztráta větracích součástí (Δps,int): 90 Pa  
Statická účinnost ventilátorů použitých v souladu s nařízením (EU) č. 327/2011): 40,89%  
Deklarovaná maximální vnější netěsnost (%) / deklarovaná maximální vnitřní netěsnost (%): <1 / -  
Energetická klasifikace, filtrů: C  
Typ upozornění na výměnu filtru: Snímač

Přehled funkce: filtr, Eurovent certifikované výkonu, Modbus RTU, vícerychlostní, podstropní provedení, EC motor, izolace, regulace, uzavírací klapka, vest. elektrický dohřev, potrubní, IP44

**Přívodní jednotka**

**AmberAir Compact VEKA INT 2000 26,9W EKO SW2: Přívodní jednotka - filtr, izolace, IP44, EC motor, uzavírací klapka, vest. teplovodní dohřev, potrubní, podstropní provedení**



**ErP OK**

ErP conform  
(NARIŽENÍ  
KOMISE (EU) č.  
1253/2014  
ErP2018)



Teplovodní  
dohřev

Eurovent certifikované výkonu

Max. množství vzduchu: 2.325 m<sup>3</sup>/h při 100 Pa  
Elektrické napětí: 1/N/PE 230 V proud 2,2 A  
Výkon motoru(ů): 0,481 kW  
Stupně rychlostí: Proměnnými otáčkami  
Krytí: IP44  
Topení: 26,9 kW 80/60°C 0,33 l/s 18,1 kPa  
Hladina hluku: 78 / 82 / 64 LwA při 2304 m<sup>3</sup>/h 113 Pa Sání / Výtlač / Okolí  
Filtry: ePM10 65% (M5)  
Váha: 88 kg  
Připojení: 500mm x 250mm  
Izolace: 30 mm  
Materiál: Ocel  
Výrobce / Dodavatel: SALDA UAB  
Číslo dílu výrobce: AHU000004

Regulační systém: Elektronická regulace bez externího displeje. Připraveno pro komunikaci ModBus přes RS485. Poznámka: Není možné použít připojení displej a Modbus.

NAŘÍZENÍ KOMISE (EU) č. 1253/2014 ErP2018 splňující  
Deklarovaná typologie: NRVU Jednosměrná  
Typ pohonu: Proměnnými otáčkami  
Typ systému zpětného získávání tepla: Žádný  
Efektivní elektrický příkon: 0,48kW  
Hladina akustického výkonu vyzařovaného skříní: 61 LwA  
Referenční průtok: 0,54 m<sup>3</sup>/s  
Maximální vnitřní měrný příkon ventilátoru větracích součástí (SFPint): 222 W/m<sup>3</sup>/s  
Účinná nátoková rychlost při konstrukčním průtoku: 2 m/s  
Referenční tlakový rozdíl: 250 Pa  
Vnitřní tlaková ztráta větracích součástí (Δps,int): 95 Pa  
Statická účinnost ventilátorů použitých v souladu s nařízením (EU) č. 327/2011): 42,76%  
Deklarovaná maximální vnější netěsnost (%) / deklarovaná maximální vnitřní netěsnost (%): <1 / -  
Energetická klasifikace, filtrů: C  
Typ upozornění na výměnu filtru: Snímač

Přehled funkce: filtr, Eurovent certifikované výkonu, Modbus RTU, izolace, vícerychlostní, IP44, EC motor, regulace, uzavírací klapka, vest. teplovodní dohřev, potrubní, podstropní provedení

**AmberAir Compact VEKA INT 2000-15 L1 EKO SW2: Přívodní jednotka - potrubní, izolace, podstropní provedení, IP44, EC motor, vest. elektrický dohřev, uzavírací klapka, filtr**



**ErP OK**

ErP conform  
(NARIŽENÍ  
KOMISE (EU) č.  
1253/2014  
ErP2018)



Elektrický  
dohřev

Eurovent certifikované výkonu

Max. množství vzduchu: 2.515 m<sup>3</sup>/h při 100 Pa  
Elektrické napětí: 3/N/PE 400 V proud 23,7 A  
Výkon motoru(ů): 0,446 kW  
Stupně rychlostí: Proměnnými otáčkami  
Krytí: IP44  
Topení: 15 kW  
Hladina hluku: 80 / 84 / 65 LwA při 2493 m<sup>3</sup>/h 120 Pa Sání / Výtlač / Okolí  
Filtry: ePM10 65% (M5)  
Váha: 88,5 kg  
Připojení: 500mm x 250mm  
Izolace: 30 mm  
Materiál: Ocel  
Výrobce / Dodavatel: SALDA UAB  
Číslo dílu výrobce: AHU000005

Regulační systém: Elektronická regulace bez externího displeje. Připraveno pro komunikaci ModBus přes RS485. Poznámka: Není možné použít připojení displej a Modbus.

NAŘÍZENÍ KOMISE (EU) č. 1253/2014 ErP2018 splňující  
Deklarovaná typologie: NRVU Jednosměrná  
Typ pohonu: Proměnnými otáčkami  
Typ systému zpětného získávání tepla: Žádný  
Efektivní elektrický příkon: 0,48kW  
Hladina akustického výkonu vyzařovaného skříní: 61 LwA  
Referenční průtok: 0,54 m<sup>3</sup>/s  
Maximální vnitřní měrný příkon ventilátoru větracích součástí (SFPint): 222 W/m<sup>3</sup>/s  
Účinná nátoková rychlost při konstrukčním průtoku: 2 m/s  
Referenční tlakový rozdíl: 250 Pa  
Vnitřní tlaková ztráta větracích součástí (Δps,int): 95 Pa  
Statická účinnost ventilátorů použitých v souladu s nařízením (EU) č. 327/2011): 42,76%  
Deklarovaná maximální vnější netěsnost (%) / deklarovaná maximální vnitřní netěsnost (%): <1 / -  
Energetická klasifikace, filtrů: C  
Typ upozornění na výměnu filtru: Snímač

Přehled funkce: vícerychlostní, potrubní, Modbus RTU, Eurovent certifikované výkonu, izolace, podstropní provedení, IP44, EC motor, regulace, vest. elektrický dohřev, uzavírací klapka, filtr

**Přívodní jednotka**

**AmberAir Compact VEKA INT 2000-21 L1 EKO SW2: Přívodní jednotka - EC motor, izolace, podstropní provedení, IP44, uzavírací klapka, vest. elektrický dohřev, potrubní, filtr**



**ErP OK**

ErP conform  
(NAŘÍZENÍ  
KOMISE (EU) č.  
1253/2014  
ErP2018)



Elektrický  
dohřev

Eurovent certifikované výkonu

Max. množství vzduchu: 2.515 m<sup>3</sup>/h při 100 Pa  
Elektrické napětí: 3/N/PE 400 V proud 32,3 A  
Výkon motoru(ů): 0,446 kW  
Stupně rychlostí: Proměnnými otáčkami  
Krytí: IP44  
Topení: 21 kW  
Hladina hluku: 80 / 84 / 65 LwA při 2493 m<sup>3</sup>/h 120 Pa Sání / Výtlač / Okolí  
Filtry: ePM10 65% (M5)  
Váha: 89 kg  
Připojení: 500mm x 250mm  
Izolace: 30 mm  
Materiál: Ocel  
Výrobce / Dodavatel: SALDA UAB  
Číslo dílu výrobce: AHU000006

Regulační systém: Elektronická regulace bez externího displeje. Připraveno pro komunikaci ModBus přes RS485. Poznámka: Není možné použít připojení displej a Modbus.

NAŘÍZENÍ KOMISE (EU) č. 1253/2014 ErP2018 splňující  
Deklarovaná typologie: NRVU Jednosměrná  
Typ pohonu: Proměnnými otáčkami  
Typ systému zpětného získávání tepla: Žádný  
Efektivní elektrický příkon: 0,48kW  
Hladina akustického výkonu vyzařovaného skříní: 61 LwA  
Referenční průtok: 0,54 m<sup>3</sup>/s  
Maximální vnitřní měrný příkon ventilátoru větracích součástí (SFPint): 222 W/m<sup>3</sup>/s  
Účinná nátoková rychlost při konstrukčním průtoku: 2 m/s  
Referenční tlakový rozdíl: 250 Pa  
Vnitřní tlaková ztráta větracích součástí (Δps,int): 95 Pa  
Statická účinnost ventilátorů použitých v souladu s nařízením (EU) č. 327/2011): 42,76%  
Deklarovaná maximální vnější netěsnost (%) / deklarovaná maximální vnitřní netěsnost (%): <1 / -  
Energetická klasifikace, filtrů: C  
Typ upozornění na výměnu filtru: Snímač

Přehled funkce: EC motor, Eurovent certifikované výkonu, Modbus RTU, izolace, podstropní provedení, vícerychlostní, IP44, regulace, uzavírací klapka, vest. elektrický dohřev, potrubní, filtr

**AmberAir Compact VEKA INT 2000-6,0 L1 EKO SW2: Přívodní jednotka - IP44, izolace, podstropní provedení, filtr, EC motor, uzavírací klapka, vest. elektrický dohřev, potrubní**



**ErP OK**

ErP conform  
(NAŘÍZENÍ  
KOMISE (EU) č.  
1253/2014  
ErP2018)



Elektrický  
dohřev

Eurovent certifikované výkonu

Max. množství vzduchu: 2.515 m<sup>3</sup>/h při 100 Pa  
Elektrické napětí: 2/N/PE 400 V proud 17 A  
Výkon motoru(ů): 0,438 kW  
Stupně rychlostí: Proměnnými otáčkami  
Krytí: IP44  
Topení: 6 kW  
Hladina hluku: 80 / 84 / 65 LwA při 2493 m<sup>3</sup>/h 120 Pa Sání / Výtlač / Okolí  
Filtry: ePM10 65% (M5)  
Váha: 88 kg  
Připojení: 500mm x 250mm  
Izolace: 30 mm  
Materiál: Ocel  
Výrobce / Dodavatel: SALDA UAB  
Číslo dílu výrobce: AHU000007

Regulační systém: Elektronická regulace bez externího displeje. Připraveno pro komunikaci ModBus přes RS485. Poznámka: Není možné použít připojení displej a Modbus.

NAŘÍZENÍ KOMISE (EU) č. 1253/2014 ErP2018 splňující  
Deklarovaná typologie: NRVU Jednosměrná  
Typ pohonu: Proměnnými otáčkami  
Typ systému zpětného získávání tepla: Žádný  
Efektivní elektrický příkon: 0,48kW  
Hladina akustického výkonu vyzařovaného skříní: 61 LwA  
Referenční průtok: 0,54 m<sup>3</sup>/s  
Maximální vnitřní měrný příkon ventilátoru větracích součástí (SFPint): 222 W/m<sup>3</sup>/s  
Účinná nátoková rychlost při konstrukčním průtoku: 2 m/s  
Referenční tlakový rozdíl: 250 Pa  
Vnitřní tlaková ztráta větracích součástí (Δps,int): 95 Pa  
Statická účinnost ventilátorů použitých v souladu s nařízením (EU) č. 327/2011): 42,76%  
Deklarovaná maximální vnější netěsnost (%) / deklarovaná maximální vnitřní netěsnost (%): <1 / -  
Energetická klasifikace, filtrů: C  
Typ upozornění na výměnu filtru: Snímač

Přehled funkce: IP44, Eurovent certifikované výkonu, Modbus RTU, izolace, podstropní provedení, filtr, EC motor, regulace, uzavírací klapka, vest. elektrický dohřev, potrubní, vícerychlostní



**Přívodní jednotka**

**AmberAir Compact VEKA INT 3000-15 L1 EKO SW2: Přívodní jednotka - podstropní provedení, izolace, potrubní, filtr, IP54, EC motor, uzavírací klapka, vest. elektrický dohřev**



**ErP OK**

ErP conform  
(NARIŽENÍ  
KOMISE (EU) č.  
1253/2014  
ErP2018)



Elektrický  
dohřev

Eurovent certifikované výkonu

Max. množství vzduchu: 3.850 m<sup>3</sup>/h při 100 Pa  
Elektrické napětí: 3/N/PE 400 V proud 26 A  
Výkon motoru(ů): 0,94 kW  
Stupně rychlostí: Proměnnými otáčkami  
Krytí: IP54  
Topení: 15 kW  
Hladina hluku: 75 / 82 / 68 LwA při 3805 m<sup>3</sup>/h 122 Pa Sání / Výtlač / Okolí  
Filtry: ePM10 65% (M5)  
Váha: 137 kg  
Připojení: 700mm x 400mm  
Izolace: 30 mm  
Výrobce / Dodavatel: SALDA UAB  
Číslo dílu výrobce: AHU000008

Regulační systém: Elektronická regulace bez externího displeje. Připraveno pro komunikaci ModBus přes RS485. Poznámka: Není možné použít připojení displej a Modbus.

NAŘÍZENÍ KOMISE (EU) č. 1253/2014 ErP2018 splňující  
Deklarovaná typologie: NRVU Jednosměrná  
Typ pohonu: Proměnnými otáčkami  
Typ systému zpětného získávání tepla: Žádný  
Efektivní elektrický příkon: 0,84kW  
Hladina akustického výkonu vyzářovaného skříní: 67 LwA  
Referenční průtok: 0,95 m<sup>3</sup>/s  
Maximální vnitřní měrný příkon ventilátoru větracích součástí (SFPint): 219 W/m<sup>3</sup>/s  
Účinná nátoková rychlost při konstrukčním průtoku: 2,2 m/s  
Referenční tlakový rozdíl: 250 Pa  
Vnitřní tlaková ztráta větracích součástí (Δps,int): 105 Pa  
Statická účinnost ventilátorů použitých v souladu s nařízením (EU) č. 327/2011): 47,92%  
Deklarovaná maximální vnější netěsnost (%) / deklarovaná maximální vnitřní netěsnost (%): <1 / -  
Energetická klasifikace, filtrů: C  
Typ upozornění na výměnu filtru: Snímač

Přehled funkce: podstropní provedení, izolace, potrubní, filtr, Modbus RTU, vícerychlostní, IP54, EC motor, regulace, uzavírací klapka, vest. elektrický dohřev, Eurovent certifikované výkonu

**AmberAir Compact VEKA INT 3000-21 L1 EKO SW2: Přívodní jednotka - izolace, podstropní provedení, filtr, EC motor, uzavírací klapka, vest. elektrický dohřev, potrubní, IP54**



**ErP OK**

ErP conform  
(NARIŽENÍ  
KOMISE (EU) č.  
1253/2014  
ErP2018)



Elektrický  
dohřev

Eurovent certifikované výkonu

Max. množství vzduchu: 3.850 m<sup>3</sup>/h při 100 Pa  
Elektrické napětí: 3/N/PE 400 V proud 35,2 A  
Výkon motoru(ů): 0,94 kW  
Stupně rychlostí: Proměnnými otáčkami  
Krytí: IP54  
Topení: 21 kW  
Hladina hluku: 75 / 82 / 68 LwA při 3805 m<sup>3</sup>/h 122 Pa Sání / Výtlač / Okolí  
Filtry: ePM10 65% (M5)  
Váha: 138 kg  
Připojení: 700mm x 400mm  
Izolace: 30 mm  
Výrobce / Dodavatel: SALDA UAB  
Číslo dílu výrobce: AHU000009

Regulační systém: Elektronická regulace bez externího displeje. Připraveno pro komunikaci ModBus přes RS485. Poznámka: Není možné použít připojení displej a Modbus.

NAŘÍZENÍ KOMISE (EU) č. 1253/2014 ErP2018 splňující  
Deklarovaná typologie: NRVU Jednosměrná  
Typ pohonu: Proměnnými otáčkami  
Typ systému zpětného získávání tepla: Žádný  
Efektivní elektrický příkon: 0,84kW  
Hladina akustického výkonu vyzářovaného skříní: 67 LwA  
Referenční průtok: 0,95 m<sup>3</sup>/s  
Maximální vnitřní měrný příkon ventilátoru větracích součástí (SFPint): 219 W/m<sup>3</sup>/s  
Účinná nátoková rychlost při konstrukčním průtoku: 2,2 m/s  
Referenční tlakový rozdíl: 250 Pa  
Vnitřní tlaková ztráta větracích součástí (Δps,int): 105 Pa  
Statická účinnost ventilátorů použitých v souladu s nařízením (EU) č. 327/2011): 47,92%  
Deklarovaná maximální vnější netěsnost (%) / deklarovaná maximální vnitřní netěsnost (%): <1 / -  
Energetická klasifikace, filtrů: C  
Typ upozornění na výměnu filtru: Snímač

Přehled funkce: regulace, Eurovent certifikované výkonu, Modbus RTU, izolace, podstropní provedení, vícerychlostní, filtr, EC motor, uzavírací klapka, vest. elektrický dohřev, potrubní, IP54

**Přívodní jednotka**

**AmberAir Compact VEKA INT 3000-30 L1 EKO SW2: Přívodní jednotka - izolace, podstropní provedení, filtr, EC motor, uzavírací klapka, vest. elektrický dohřev, potrubní, IP54**



**ErP OK**

ErP conform  
(NARIŽENÍ  
KOMISE (EU) č.  
1253/2014  
ErP2018)



Elektrický  
dohřev

Eurovent certifikované výkonu

Max. množství vzduchu: 3.850 m<sup>3</sup>/h při 100 Pa  
Elektrické napětí: 3/N/PE 400 V proud 47,6 A  
Výkon motoru(ů): 0,94 kW  
Stupně rychlostí: Proměnnými otáčkami  
Krytí: IP54  
Topení: 30 kW  
Hladina hluku: 75 / 82 / 68 LwA při 3805 m<sup>3</sup>/h 122 Pa Sání / Výtlač / Okolí  
Filtry: ePM10 65% (M5)  
Váha: 140 kg  
Připojení: 700mm x 400mm  
Izolace: 30 mm  
Výrobce / Dodavatel: SALDA UAB  
Číslo dílu výrobce: AHU000010

Regulační systém: Elektronická regulace bez externího displeje. Připraveno pro komunikaci ModBus přes RS485. Poznámka: Není možné použít připojení displej a Modbus.

NAŘÍZENÍ KOMISE (EU) č. 1253/2014 ErP2018 splňující  
Deklarovaná typologie: NRVU Jednosměrná  
Typ pohonu: Proměnnými otáčkami  
Typ systému zpětného získávání tepla: Žádný  
Efektivní elektrický příkon: 0,84kW  
Hladina akustického výkonu vyzářovaného skříní: 67 LwA  
Referenční průtok: 0,95 m<sup>3</sup>/s  
Maximální vnitřní měrný příkon ventilátoru větracích součástí (SFPint): 219 W/m<sup>3</sup>/s  
Účinná nátoková rychlost při konstrukčním průtoku: 2,2 m/s  
Referenční tlakový rozdíl: 250 Pa  
Vnitřní tlaková ztráta větracích součástí (Δps,int): 105 Pa  
Statická účinnost ventilátorů použitých v souladu s nařízením (EU) č. 327/2011): 47,92%  
Deklarovaná maximální vnější netěsnost (%) / deklarovaná maximální vnitřní netěsnost (%): <1 / -  
Energetická klasifikace, filtrů: C  
Typ upozornění na výměnu filtru: Snímač

Přehled funkce: izolace, Modbus RTU, podstropní provedení, vícerychlostní, filtr, EC motor, regulace, uzavírací klapka, vest. elektrický dohřev, potrubní, IP54, Eurovent certifikované výkonu

**AmberAir Compact VEKA INT 3000-39 L1 EKO SW2: Přívodní jednotka - izolace, podstropní provedení, filtr, IP54, EC motor, uzavírací klapka, potrubní, vest. elektrický dohřev**



**ErP OK**

ErP conform  
(NARIŽENÍ  
KOMISE (EU) č.  
1253/2014  
ErP2018)



Elektrický  
dohřev

Eurovent certifikované výkonu

Max. množství vzduchu: 3.850 m<sup>3</sup>/h při 100 Pa  
Elektrické napětí: 3/N/PE 400 V proud 60,6 A  
Výkon motoru(ů): 0,94 kW  
Stupně rychlostí: Proměnnými otáčkami  
Krytí: IP54  
Topení: 39 kW  
Hladina hluku: 75 / 82 / 68 LwA při 3805 m<sup>3</sup>/h 122 Pa Sání / Výtlač / Okolí  
Filtry: ePM10 65% (M5)  
Váha: 142 kg  
Připojení: 700mm x 400mm  
Izolace: 30 mm  
Výrobce / Dodavatel: SALDA UAB  
Číslo dílu výrobce: AHU000011

Regulační systém: Elektronická regulace bez externího displeje. Připraveno pro komunikaci ModBus přes RS485. Poznámka: Není možné použít připojení displej a Modbus.

NAŘÍZENÍ KOMISE (EU) č. 1253/2014 ErP2018 splňující  
Deklarovaná typologie: NRVU Jednosměrná  
Typ pohonu: Proměnnými otáčkami  
Typ systému zpětného získávání tepla: Žádný  
Efektivní elektrický příkon: 0,84kW  
Hladina akustického výkonu vyzářovaného skříní: 67 LwA  
Referenční průtok: 0,95 m<sup>3</sup>/s  
Maximální vnitřní měrný příkon ventilátoru větracích součástí (SFPint): 219 W/m<sup>3</sup>/s  
Účinná nátoková rychlost při konstrukčním průtoku: 2,2 m/s  
Referenční tlakový rozdíl: 250 Pa  
Vnitřní tlaková ztráta větracích součástí (Δps,int): 105 Pa  
Statická účinnost ventilátorů použitých v souladu s nařízením (EU) č. 327/2011): 47,92%  
Deklarovaná maximální vnější netěsnost (%) / deklarovaná maximální vnitřní netěsnost (%): <1 / -  
Energetická klasifikace, filtrů: C  
Typ upozornění na výměnu filtru: Snímač

Přehled funkce: vícerychlostní, Eurovent certifikované výkonu, Modbus RTU, izolace, podstropní provedení, filtr, IP54, EC motor, regulace, uzavírací klapka, potrubní, vest. elektrický dohřev



**Přívodní jednotka**

**AmberAir Compact VEKA INT 3000-40,6 L1 W EKO SW2: Přívodní jednotka - izolace, uzavírací klapka, podstropní provedení, IP54, vest. teplovodní dohřev, potrubní, EC motor, filtr**



**ErP OK**

ErP conform  
(NARIŽENÍ  
KOMISE (EU) č.  
1253/2014  
ErP2018)



Teplovodní  
dohřev

Eurovent certifikované výkonu

Max. množství vzduchu: 3.800 m<sup>3</sup>/h při 100 Pa  
Elektrické napětí: 1/N/PE 230 V proud 4,3 A  
Výkon motoru(ů): 0,94 kW  
Stupně rychlostí: Proměnnými otáčkami  
Krytí: IP54  
Topení: 40,6 kW 80/60°C 0,5 l/s 9,6 kPa  
Hladina hluku: 75 / 81 / 67 LwA při 3720 m<sup>3</sup>/h 120 Pa Sání / Výtlak / Okolí  
Filtry: ePM10 65% (M5)  
Váha: 140 kg  
Připojení: 700mm x 400mm  
Izolace: 30 mm  
Výrobce / Dodavatel: SALDA UAB  
Číslo dílu výrobce: AHU000012

Regulační systém: Elektronická regulace bez externího displeje. Připraveno pro komunikaci ModBus přes RS485. Poznámka: Není možné použít připojení displej a Modbus.

NAŘÍZENÍ KOMISE (EU) č. 1253/2014 ErP2018 splňující  
Deklarovaná typologie: NRVU Jednosměrná  
Typ pohonu: Proměnnými otáčkami  
Typ systému zpětného získávání tepla: Žádný  
Efektivní elektrický příkon: 0,84kW  
Hladina akustického výkonu vyzářovaného skříní: 67 LwA  
Referenční průtok: 0,95 m<sup>3</sup>/s  
Maximální vnitřní měrný příkon ventilátoru větracích součástí (SFPint): 219 W/m<sup>3</sup>/s  
Účinná nátoková rychlost při konstrukčním průtoku: 2,2 m/s  
Referenční tlakový rozdíl: 250 Pa  
Vnitřní tlaková ztráta větracích součástí (Δps,int): 105 Pa  
Statická účinnost ventilátorů použitých v souladu s nařízením (EU) č. 327/2011): 47,92%  
Deklarovaná maximální vnější netěsnost (%) / deklarovaná maximální vnitřní netěsnost (%): <1 / -  
Energetická klasifikace, filtrů: C  
Typ upozornění na výměnu filtru: Snímač

Přehled funkce: vícerychlostní, Eurovent certifikované výkonu, Modbus RTU, izolace, uzavírací klapka, podstropní provedení, IP54, regulace, vest. teplovodní dohřev, potrubní, EC motor, filtr

**AmberAir Compact VEKA INT 4000-21 L1 EKO SW2: Přívodní jednotka - vest. elektrický dohřev, izolace, podstropní provedení, IP54, EC motor, uzavírací klapka, potrubní, filtr**



**ErP OK**

ErP conform  
(NARIŽENÍ  
KOMISE (EU) č.  
1253/2014  
ErP2018)



Elektrický  
dohřev

Eurovent certifikované výkonu

Max. množství vzduchu: 4.920 m<sup>3</sup>/h při 100 Pa  
Elektrické napětí: 3/N/PE 400 V proud 36 A  
Výkon motoru(ů): 1,285 kW  
Stupně rychlostí: Proměnnými otáčkami  
Krytí: IP54  
Topení: 54 kW  
Hladina hluku: 79 / 86 / 72 LwA při 4857 m<sup>3</sup>/h 142 Pa Sání / Výtlak / Okolí  
Filtry: ePM10 65% (M5)  
Váha: 137 kg  
Připojení: 700mm x 400mm  
Izolace: 30 mm  
Výrobce / Dodavatel: SALDA UAB  
Číslo dílu výrobce: AHU000687

Regulační systém: Elektronická regulace bez externího displeje. Připraveno pro komunikaci ModBus přes RS485. Poznámka: Není možné použít připojení displej a Modbus.

NAŘÍZENÍ KOMISE (EU) č. 1253/2014 ErP2018 splňující  
Deklarovaná typologie: NRVU Jednosměrná  
Typ pohonu: Proměnnými otáčkami  
Typ systému zpětného získávání tepla: Žádný  
Efektivní elektrický příkon: 1,12kW  
Hladina akustického výkonu vyzářovaného skříní: 70 LwA  
Referenční průtok: 1,21 m<sup>3</sup>/s  
Maximální vnitřní měrný příkon ventilátoru větracích součástí (SFPint): 222 W/m<sup>3</sup>/s  
Účinná nátoková rychlost při konstrukčním průtoku: 2,82 m/s  
Referenční tlakový rozdíl: 250 Pa  
Vnitřní tlaková ztráta větracích součástí (Δps,int): 125 Pa  
Statická účinnost ventilátorů použitých v souladu s nařízením (EU) č. 327/2011): 56,36%  
Deklarovaná maximální vnější netěsnost (%) / deklarovaná maximální vnitřní netěsnost (%): <1 / -  
Energetická klasifikace, filtrů: C  
Typ upozornění na výměnu filtru: Snímač

Přehled funkce: vícerychlostní, Modbus RTU, vest. elektrický dohřev, izolace, Eurovent certifikované výkonu, podstropní provedení, IP54, EC motor, uzavírací klapka, potrubní, regulace, filtr

**Přívodní jednotka**

**AmberAir Compact VEKA INT 4000-27 L1 EKO SW2: Přívodní jednotka - izolace, podstropní provedení, filtr, EC motor, uzavírací klapka, vest. elektrický dohřev, potrubní, IP54**



**ErP OK**

ErP conform  
(NARIŽENÍ  
KOMISE (EU) č.  
1253/2014  
ErP2018)



Elektrický  
dohřev

Eurovent certifikované výkonu

Max. množství vzduchu: 4.920 m<sup>3</sup>/h při 100 Pa  
Elektrické napětí: 3/N/PE 400 V proud 45 A  
Výkon motoru(ů): 1,285 kW  
Stupně rychlostí: Proměnnými otáčkami

Krytí: IP54  
Topení: 27 kW  
Hladina hluku: 79 / 86 / 72 LwA při 4857 m<sup>3</sup>/h 142 Pa Sání / Výtlak / Okolí  
Filtiry: ePM10 65% (M5)  
Váha: 139 kg  
Připojení: 700mm x 400mm  
Izolace: 30 mm  
Výrobce / Dodavatel: SALDA UAB  
Číslo dílu výrobce: AHU000638

Regulační systém: Elektronická regulace bez externího displeje. Připraveno pro komunikaci ModBus přes RS485. Poznámka: Není možné použít připojení displej a Modbus.

NAŘÍZENÍ KOMISE (EU) č. 1253/2014 ErP2018 splňující  
Deklarovaná typologie: NRVU Jednosměrná

Typ pohonu: Proměnnými otáčkami  
Typ systému zpětného získávání tepla: Žádný  
Efektivní elektrický příkon: 1,12kW

Hladina akustického výkonu vyzářovaného skříní: 70 LwA  
Referenční průtok: 1,21 m<sup>3</sup>/s

Maximální vnitřní měrný příkon ventilátoru větracích součástí (SFPint): 222 W/m<sup>3</sup>/s  
Účinná nátoková rychlost při konstrukčním průtoku: 2,82 m/s

Referenční tlakový rozdíl: 250 Pa  
Vnitřní tlaková ztráta větracích součástí (Δps,int): 125 Pa

Statická účinnost ventilátorů použitých v souladu s nařízením (EU) č. 327/2011): 56,36%  
Deklarovaná maximální vnější netěsnost (%) / deklarovaná maximální vnitřní netěsnost (%): <1 / -

Energetická klasifikace, filtrů: C  
Typ upozornění na výměnu filtru: Snímač

Přehled funkce: regulace, vícerychlostní, Eurovent certifikované výkonu, Modbus RTU, izolace, podstropní provedení, filtr, EC motor, uzavírací klapka, vest. elektrický dohřev, potrubní, IP54

**AmberAir Compact VEKA INT 4000-39 L1 EKO SW2: Přívodní jednotka - IP54, izolace, podstropní provedení, potrubní, filtr, EC motor, uzavírací klapka, vest. elektrický dohřev**



**ErP OK**

ErP conform  
(NARIŽENÍ  
KOMISE (EU) č.  
1253/2014  
ErP2018)



Elektrický  
dohřev

Eurovent certifikované výkonu

Max. množství vzduchu: 4.920 m<sup>3</sup>/h při 100 Pa  
Elektrické napětí: 3/N/PE 400 V proud 62 A  
Výkon motoru(ů): 1,285 kW  
Stupně rychlostí: Proměnnými otáčkami

Krytí: IP54  
Topení: 39 kW  
Hladina hluku: 79 / 86 / 72 LwA při 4857 m<sup>3</sup>/h 142 Pa Sání / Výtlak / Okolí  
Filtiry: ePM10 65% (M5)  
Váha: 143 kg  
Připojení: 700mm x 400mm  
Izolace: 30 mm  
Výrobce / Dodavatel: SALDA UAB  
Číslo dílu výrobce: AHU000654

Regulační systém: Elektronická regulace bez externího displeje. Připraveno pro komunikaci ModBus přes RS485. Poznámka: Není možné použít připojení displej a Modbus.

NAŘÍZENÍ KOMISE (EU) č. 1253/2014 ErP2018 splňující  
Deklarovaná typologie: NRVU Jednosměrná

Typ pohonu: Proměnnými otáčkami  
Typ systému zpětného získávání tepla: Žádný  
Efektivní elektrický příkon: 1,12kW

Hladina akustického výkonu vyzářovaného skříní: 70 LwA  
Referenční průtok: 1,21 m<sup>3</sup>/s

Maximální vnitřní měrný příkon ventilátoru větracích součástí (SFPint): 222 W/m<sup>3</sup>/s  
Účinná nátoková rychlost při konstrukčním průtoku: 2,82 m/s

Referenční tlakový rozdíl: 250 Pa  
Vnitřní tlaková ztráta větracích součástí (Δps,int): 125 Pa

Statická účinnost ventilátorů použitých v souladu s nařízením (EU) č. 327/2011): 56,36%  
Deklarovaná maximální vnější netěsnost (%) / deklarovaná maximální vnitřní netěsnost (%): <1 / -

Energetická klasifikace, filtrů: C  
Typ upozornění na výměnu filtru: Snímač

Přehled funkce: IP54, Eurovent certifikované výkonu, Modbus RTU, izolace, podstropní provedení, potrubní, filtr, EC motor, regulace, uzavírací klapka, vest. elektrický dohřev, vícerychlostní

**Přívodní jednotka**

**AmberAir Compact VEKA INT 4000-54 L1 EKO SW2: Přívodní jednotka - potrubní, izolace, podstropní provedení, IP54, EC motor, vest. elektrický dohřev, filtr, uzavírací klapka**



**ErP OK**

ErP conform  
(NARIŽENÍ  
KOMISE (EU) č.  
1253/2014  
ErP2018)



Elektrický  
dohřev

Eurovent certifikované výkonu

Max. množství vzduchu: 4.920 m<sup>3</sup>/h při 100 Pa  
Elektrické napětí: 3/N/PE 400 V proud 84 A  
Výkon motoru(ů): 1,285 kW  
Stupně rychlostí: Proměnnými otáčkami

Krytí: IP54  
Topení: 54 kW  
Hladina hluku: 79 / 86 / 72 LwA při 4857 m<sup>3</sup>/h 142 Pa Sání / Výtlač / Okolí  
Filtry: ePM10 65% (M5)  
Váha: 148 kg  
Připojení: 700mm x 400mm  
Izolace: 30 mm  
Výrobce / Dodavatel: SALDA UAB  
Číslo dílu výrobce: AHU000013

Regulační systém: Elektronická regulace bez externího displeje. Připraveno pro komunikaci ModBus přes RS485. Poznámka: Není možné použít připojení displej a Modbus.

NAŘÍZENÍ KOMISE (EU) č. 1253/2014 ErP2018 splňující

Deklarovaná typologie: NRVU Jednosměrná

Typ pohonu: Proměnnými otáčkami

Typ systému zpětného získávání tepla: Žádný

Efektivní elektrický příkon: 1,12kW

Hladina akustického výkonu vyzařovaného skříní: 70 LwA

Referenční průtok: 1,21 m<sup>3</sup>/s

Maximální vnitřní měrný příkon ventilátoru větracích součástí (SFPint): 222 W/m<sup>3</sup>/s

Účinná nátoková rychlost při konstrukčním průtoku: 2,82 m/s

Referenční tlakový rozdíl: 250 Pa

Vnitřní tlaková ztráta větracích součástí (Δps,int): 125 Pa

Statická účinnost ventilátorů použitých v souladu s nařízením (EU) č. 327/2011): 56,36%

Deklarovaná maximální vnější netěsnost (%) / deklarovaná maximální vnitřní netěsnost (%): <1 / -

Energetická klasifikace, filtrů: C

Typ upozornění na výměnu filtru: Snímač

Přehled funkce: vícerychlostní, potrubní, Eurovent certifikované výkonu, Modbus RTU, izolace, podstropní provedení, IP54, EC motor, regulace, vest. elektrický dohřev, filtr, uzavírací klapka

**AmberAir Compact VEKA INT 4000-54 L1 W EKO SW2: Přívodní jednotka - izolace, podstropní provedení, filtr, EC motor, uzavírací klapka, vest. teplovodní dohřev, potrubní, IP54**



**ErP OK**

ErP conform  
(NARIŽENÍ  
KOMISE (EU) č.  
1253/2014  
ErP2018)



Teplovodní  
dohřev

Eurovent certifikované výkonu

Max. množství vzduchu: 4.680 m<sup>3</sup>/h při 100 Pa  
Elektrické napětí: 1/N/PE 230 V proud 5,8 A  
Výkon motoru(ů): 1,285 kW  
Stupně rychlostí: Proměnnými otáčkami

Krytí: IP54  
Topení: 56,95 kW 80/60°C 0,7 l/s 12 kPa  
Hladina hluku: 78 / 84 / 71 LwA při 4677 m<sup>3</sup>/h 101 Pa Sání / Výtlač / Okolí  
Filtry: ePM10 65% (M5)  
Váha: 128 kg  
Připojení: 700mm x 400mm  
Izolace: 30 mm  
Výrobce / Dodavatel: SALDA UAB  
Číslo dílu výrobce: AHU000014

Regulační systém: Elektronická regulace bez externího displeje. Připraveno pro komunikaci ModBus přes RS485. Poznámka: Není možné použít připojení displej a Modbus.

NAŘÍZENÍ KOMISE (EU) č. 1253/2014 ErP2018 splňující

Deklarovaná typologie: NRVU Jednosměrná

Typ pohonu: Proměnnými otáčkami

Typ systému zpětného získávání tepla: Žádný

Efektivní elektrický příkon: 1,12kW

Hladina akustického výkonu vyzařovaného skříní: 70 LwA

Referenční průtok: 1,21 m<sup>3</sup>/s

Maximální vnitřní měrný příkon ventilátoru větracích součástí (SFPint): 222 W/m<sup>3</sup>/s

Účinná nátoková rychlost při konstrukčním průtoku: 2,82 m/s

Referenční tlakový rozdíl: 250 Pa

Vnitřní tlaková ztráta větracích součástí (Δps,int): 125 Pa

Statická účinnost ventilátorů použitých v souladu s nařízením (EU) č. 327/2011): 56,36%

Deklarovaná maximální vnější netěsnost (%) / deklarovaná maximální vnitřní netěsnost (%): <1 / -

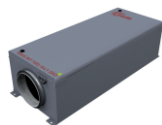
Energetická klasifikace, filtrů: C

Typ upozornění na výměnu filtru: Snímač

Přehled funkce: regulace, Modbus RTU, Eurovent certifikované výkonu, izolace, podstropní provedení, vícerychlostní, filtr, EC motor, uzavírací klapka, vest. teplovodní dohřev, potrubní, IP54

**Přívodní jednotka**

**AmberAir Compact VEKA INT 400-1,2 L1 EKO SW2: Přívodní jednotka - filtr, IP44, izolace, podstropní provedení, potrubní, EC motor, uzavírací klapka, vest. elektrický dohřev**



**ErP OK**

ErP conform  
(NARIŽENÍ  
KOMISE (EU) č.  
1253/2014  
ErP2018)



Elektrický  
dohřev

Eurovent certifikované výkonu

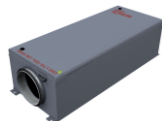
Max. množství vzduchu: 560 m<sup>3</sup>/h při 100 Pa  
Elektrické napětí: 1/N/PE 230 V proud 6 A  
Výkon motoru(ů): 129 W  
Stupně rychlostí: Proměnnými otáčkami  
Krytí: IP44  
Topení: 1,2 kW  
Hladina hluku: 67 / 74 / 53 LwA při 560 m<sup>3</sup>/h 102 Pa Sání / Výtlač / Okolí  
Filtry: ePM10 65% (M5)  
Váha: 36 kg  
Připojení: Ø200mm  
Izolace: 30 mm  
Materiál: Ocel  
Výrobce / Dodavatel: SALDA UAB  
Číslo dílu výrobce: AHU000708/AHU003612

Regulační systém: Elektronická regulace bez externího displeje. Připraveno pro komunikaci ModBus přes RS485. Poznámka: Není možné použít připojení displej a Modbus.

NAŘÍZENÍ KOMISE (EU) č. 1253/2014 ErP2018 splňující  
Deklarovaná typologie: NRVU Jednosměrná  
Typ pohonu: Proměnnými otáčkami  
Typ systému zpětného získávání tepla: Žádný  
Efektivní elektrický příkon: 0,08kW  
Hladina akustického výkonu vyzařovaného skříní: 49 LwA  
Referenční průtok: 0,1 m<sup>3</sup>/s  
Maximální vnitřní měrný příkon ventilátoru větracích součástí (SFPint): 180 W/m<sup>3</sup>/s  
Účinná nátoková rychlost při konstrukčním průtoku: 1,02 m/s  
Referenční tlakový rozdíl: 250 Pa  
Vnitřní tlaková ztráta větracích součástí (Δps,int): 90 Pa  
Statická účinnost ventilátorů použitých v souladu s nařízením (EU) č. 327/2011): 49,98%  
Deklarovaná maximální vnější netěsnost (%) / deklarovaná maximální vnitřní netěsnost (%): <1 / -  
Energetická klasifikace, filtrů: C  
Typ upozornění na výměnu filtru: Snímač

Přehled funkce: filtr, IP44, Eurovent certifikované výkonu, Modbus RTU, izolace, podstropní provedení, potrubní, EC motor, regulace, uzavírací klapka, vest. elektrický dohřev, vícerychlostní

**AmberAir Compact VEKA INT 400-2,0 L1 EKO SW2: Přívodní jednotka - IP44, izolace, podstropní provedení, filtr, EC motor, uzavírací klapka, vest. elektrický dohřev, potrubní**



**ErP OK**

ErP conform  
(NARIŽENÍ  
KOMISE (EU) č.  
1253/2014  
ErP2018)



Elektrický  
dohřev

Eurovent certifikované výkonu

Max. množství vzduchu: 560 m<sup>3</sup>/h při 100 Pa  
Elektrické napětí: 1/N/PE 230 V proud 9,5 A  
Výkon motoru(ů): 129 W  
Stupně rychlostí: Proměnnými otáčkami  
Krytí: IP44  
Topení: 2 kW  
Hladina hluku: 67 / 74 / 53 LwA při 560 m<sup>3</sup>/h 102 Pa Sání / Výtlač / Okolí  
Filtry: ePM10 65% (M5)  
Váha: 36 kg  
Připojení: Ø200mm  
Izolace: 30 mm  
Materiál: Ocel  
Výrobce / Dodavatel: SALDA UAB  
Číslo dílu výrobce: AHU000015/AHU003614

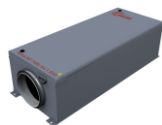
Regulační systém: Elektronická regulace bez externího displeje. Připraveno pro komunikaci ModBus přes RS485. Poznámka: Není možné použít připojení displej a Modbus.

NAŘÍZENÍ KOMISE (EU) č. 1253/2014 ErP2018 splňující  
Deklarovaná typologie: NRVU Jednosměrná  
Typ pohonu: Proměnnými otáčkami  
Typ systému zpětného získávání tepla: Žádný  
Efektivní elektrický příkon: 0,08kW  
Hladina akustického výkonu vyzařovaného skříní: 49 LwA  
Referenční průtok: 0,1 m<sup>3</sup>/s  
Maximální vnitřní měrný příkon ventilátoru větracích součástí (SFPint): 180 W/m<sup>3</sup>/s  
Účinná nátoková rychlost při konstrukčním průtoku: 1,02 m/s  
Referenční tlakový rozdíl: 250 Pa  
Vnitřní tlaková ztráta větracích součástí (Δps,int): 90 Pa  
Statická účinnost ventilátorů použitých v souladu s nařízením (EU) č. 327/2011): 49,98%  
Deklarovaná maximální vnější netěsnost (%) / deklarovaná maximální vnitřní netěsnost (%): <1 / -  
Energetická klasifikace, filtrů: C  
Typ upozornění na výměnu filtru: Snímač

Přehled funkce: IP44, Modbus RTU, izolace, podstropní provedení, filtr, Eurovent certifikované výkonu, EC motor, regulace, uzavírací klapka, vest. elektrický dohřev, potrubní, vícerychlostní

**Přívodní jednotka**

**AmberAir Compact VEKA INT 400-5,0 L1 EKO SW2: Přívodní jednotka - filtr, izolace, podstropní provedení, IP44, EC motor, uzavírací klapka, potrubní, vest. elektrický dohřev**



**ErP OK**

ErP conform  
(NARIŽENÍ  
KOMISE (EU) č.  
1253/2014  
ErP2018)



Elektrický  
dohřev

Eurovent certifikované výkonu

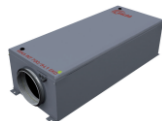
Max. množství vzduchu: 560 m<sup>3</sup>/h při 100 Pa  
Elektrické napětí: 2/N/PE 400 V proud 13,4 A  
Výkon motoru(ů): 129 W  
Stupně rychlostí: Proměnnými otáčkami  
Krytí: IP44  
Topení: 5 kW  
Hladina hluku: 67 / 74 / 53 LwA při 560 m<sup>3</sup>/h 102 Pa Sání / Výtlač / Okolí  
Filtry: ePM10 65% (M5)  
Váha: 36 kg  
Připojení: Ø200mm  
Izolace: 30 mm  
Materiál: Ocel  
Výrobce / Dodavatel: SALDA UAB  
Číslo dílu výrobce: AHU000016/AHU003616

Regulační systém: Elektronická regulace bez externího displeje. Připraveno pro komunikaci ModBus přes RS485. Poznámka: Není možné použít připojení displej a Modbus.

NAŘÍZENÍ KOMISE (EU) č. 1253/2014 ErP2018 splňující  
Deklarovaná typologie: NRVU Jednosměrná  
Typ pohonu: Proměnnými otáčkami  
Typ systému zpětného získávání tepla: Žádný  
Efektivní elektrický příkon: 0,08kW  
Hladina akustického výkonu vyzařovaného skříní: 49 LwA  
Referenční průtok: 0,1 m<sup>3</sup>/s  
Maximální vnitřní měrný příkon ventilátoru větracích součástí (SFPint): 180 W/m<sup>3</sup>/s  
Účinná nátoková rychlost při konstrukčním průtoku: 1,02 m/s  
Referenční tlakový rozdíl: 250 Pa  
Vnitřní tlaková ztráta větracích součástí (Δps,int): 90 Pa  
Statická účinnost ventilátorů použitých v souladu s nařízením (EU) č. 327/2011): 49,98%  
Deklarovaná maximální vnější netěsnost (%) / deklarovaná maximální vnitřní netěsnost (%): <1 / -  
Energetická klasifikace, filtrů: C  
Typ upozornění na výměnu filtru: Snímač

Přehled funkce: filtr, Eurovent certifikované výkonu, Modbus RTU, izolace, podstropní provedení, vícerychlostní, IP44, EC motor, regulace, uzavírací klapka, potrubní, vest. elektrický dohřev

**AmberAir Compact VEKA INT 700-2,4 L1 EKO SW2: Přívodní jednotka - filtr, podstropní provedení, EC motor, uzavírací klapka, vest. elektrický dohřev, potrubní, IP44, izolace**



**ErP OK**

ErP conform  
(NARIŽENÍ  
KOMISE (EU) č.  
1253/2014  
ErP2018)



Elektrický  
dohřev

Eurovent certifikované výkonu

Max. množství vzduchu: 950 m<sup>3</sup>/h při 100 Pa  
Elektrické napětí: 1/N/PE 230 V proud 12,1 A  
Výkon motoru(ů): 200 W  
Stupně rychlostí: Proměnnými otáčkami  
Krytí: IP44  
Topení: 2,4 kW  
Hladina hluku: 69 / 75 / 55 LwA při 838 m<sup>3</sup>/h 162 Pa Sání / Výtlač / Okolí  
Filtry: ePM10 65% (M5)  
Váha: 45 kg  
Připojení: Ø250mm  
Izolace: 30 mm  
Materiál: Ocel  
Výrobce / Dodavatel: SALDA UAB  
Číslo dílu výrobce: AHU000017

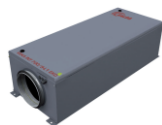
Regulační systém: Elektronická regulace bez externího displeje. Připraveno pro komunikaci ModBus přes RS485. Poznámka: Není možné použít připojení displej a Modbus.

NAŘÍZENÍ KOMISE (EU) č. 1253/2014 ErP2018 splňující  
Deklarovaná typologie: NRVU Jednosměrná  
Typ pohonu: Proměnnými otáčkami  
Typ systému zpětného získávání tepla: Žádný  
Efektivní elektrický příkon: 0,18kW  
Hladina akustického výkonu vyzařovaného skříní: 57 LwA  
Referenční průtok: 0,21 m<sup>3</sup>/s  
Maximální vnitřní měrný příkon ventilátoru větracích součástí (SFPint): 190 W/m<sup>3</sup>/s  
Účinná nátoková rychlost při konstrukčním průtoku: 1,67 m/s  
Referenční tlakový rozdíl: 250 Pa  
Vnitřní tlaková ztráta větracích součástí (Δps,int): 90 Pa  
Statická účinnost ventilátorů použitých v souladu s nařízením (EU) č. 327/2011): 47,26%  
Deklarovaná maximální vnější netěsnost (%) / deklarovaná maximální vnitřní netěsnost (%): <1 / -  
Energetická klasifikace, filtrů: C  
Typ upozornění na výměnu filtru: Snímač

Přehled funkce: vícerychlostní, filtr, Eurovent certifikované výkonu, Modbus RTU, podstropní provedení, EC motor, regulace, uzavírací klapka, vest. elektrický dohřev, potrubní, IP44, izolace

**Přívodní jednotka**

**AmberAir Compact VEKA INT 700-5,0 L1 EKO SW2: Přívodní jednotka - filtr, izolace, podstropní provedení, EC motor, uzavírací klapka, potrubní, vest. elektrický dohřev, IP44**



**ErP OK**

ErP conform  
(NARIŽENÍ  
KOMISE (EU) č.  
1253/2014  
ErP2018)



Elektrický  
dohřev

Eurovent certifikované výkonu

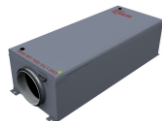
Max. množství vzduchu: 950 m<sup>3</sup>/h při 100 Pa  
Elektrické napětí: 2/N/PE 400 V proud 14,1 A  
Výkon motoru(ů): 200 W  
Stupně rychlostí: Proměnnými otáčkami  
Krytí: IP44  
Topení: 5 kW  
Hladina hluku: 69 / 75 / 55 LwA při 838 m<sup>3</sup>/h 162 Pa Sání / Výtlač / Okolí  
Filtry: ePM10 65% (M5)  
Váha: 45 kg  
Připojení: Ø250mm  
Izolace: 30 mm  
Materiál: Ocel  
Výrobce / Dodavatel: SALDA UAB  
Číslo dílu výrobce: AHU000018

Regulační systém: Elektronická regulace bez externího displeje. Připraveno pro komunikaci ModBus přes RS485. Poznámka: Není možné použít připojení displej a Modbus.

NAŘÍZENÍ KOMISE (EU) č. 1253/2014 ErP2018 splňující  
Deklarovaná typologie: NRVU Jednosměrná  
Typ pohonu: Proměnnými otáčkami  
Typ systému zpětného získávání tepla: Žádný  
Efektivní elektrický příkon: 0,18kW  
Hladina akustického výkonu vyzařovaného skříní: 57 LwA  
Referenční průtok: 0,21 m<sup>3</sup>/s  
Maximální vnitřní měrný příkon ventilátoru větracích součástí (SFPint): 190 W/m<sup>3</sup>/s  
Účinná nátoková rychlost při konstrukčním průtoku: 1,67 m/s  
Referenční tlakový rozdíl: 250 Pa  
Vnitřní tlaková ztráta větracích součástí (Δps,int): 90 Pa  
Statická účinnost ventilátorů použitých v souladu s nařízením (EU) č. 327/2011): 47,26%  
Deklarovaná maximální vnější netěsnost (%) / deklarovaná maximální vnitřní netěsnost (%): <1 / -  
Energetická klasifikace, filtrů: C  
Typ upozornění na výměnu filtru: Snímač

Přehled funkce: filtr, Modbus RTU, Eurovent certifikované výkonu, izolace, podstropní provedení, vícerychlostní, EC motor, regulace, uzavírací klapka, potrubní, vest. elektrický dohřev, IP44

**AmberAir Compact VEKA INT 700-9,0 L1 EKO SW2: Přívodní jednotka - IP44, izolace, podstropní provedení, potrubní, filtr, EC motor, uzavírací klapka, vest. elektrický dohřev**



**ErP OK**

ErP conform  
(NARIŽENÍ  
KOMISE (EU) č.  
1253/2014  
ErP2018)



Elektrický  
dohřev

Eurovent certifikované výkonu

Max. množství vzduchu: 950 m<sup>3</sup>/h při 100 Pa  
Elektrické napětí: 3/N/PE 400 V proud 14,6 A  
Výkon motoru(ů): 200 W  
Stupně rychlostí: Proměnnými otáčkami  
Krytí: IP44  
Topení: 9 kW  
Hladina hluku: 69 / 75 / 55 LwA při 838 m<sup>3</sup>/h 162 Pa Sání / Výtlač / Okolí  
Filtry: ePM10 65% (M5)  
Váha: 45 kg  
Připojení: Ø250mm  
Izolace: 30 mm  
Materiál: Ocel  
Výrobce / Dodavatel: SALDA UAB  
Číslo dílu výrobce: AHU000019

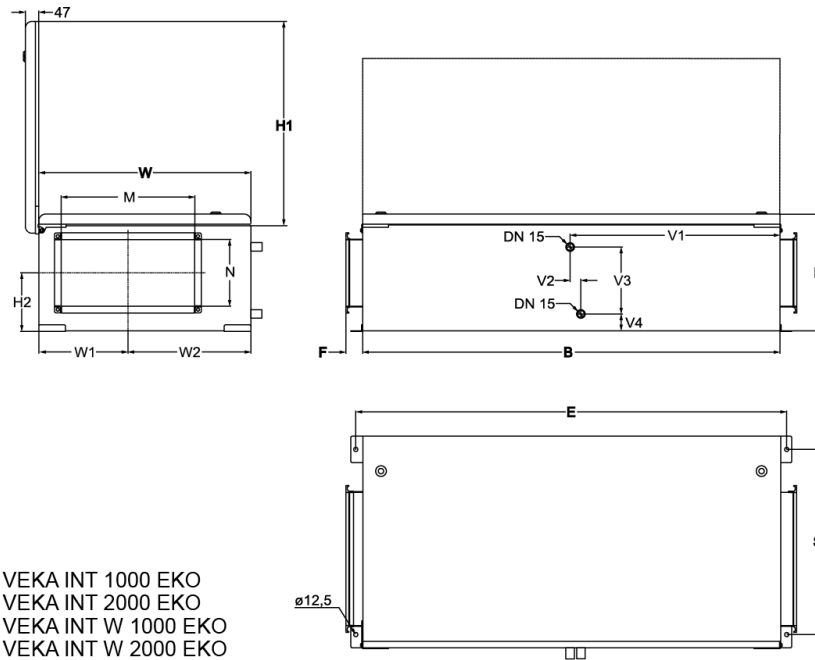
Regulační systém: Elektronická regulace bez externího displeje. Připraveno pro komunikaci ModBus přes RS485. Poznámka: Není možné použít připojení displej a Modbus.

NAŘÍZENÍ KOMISE (EU) č. 1253/2014 ErP2018 splňující  
Deklarovaná typologie: NRVU Jednosměrná  
Typ pohonu: Proměnnými otáčkami  
Typ systému zpětného získávání tepla: Žádný  
Efektivní elektrický příkon: 0,18kW  
Hladina akustického výkonu vyzařovaného skříní: 57 LwA  
Referenční průtok: 0,21 m<sup>3</sup>/s  
Maximální vnitřní měrný příkon ventilátoru větracích součástí (SFPint): 190 W/m<sup>3</sup>/s  
Účinná nátoková rychlost při konstrukčním průtoku: 1,67 m/s  
Referenční tlakový rozdíl: 250 Pa  
Vnitřní tlaková ztráta větracích součástí (Δps,int): 90 Pa  
Statická účinnost ventilátorů použitých v souladu s nařízením (EU) č. 327/2011): 47,26%  
Deklarovaná maximální vnější netěsnost (%) / deklarovaná maximální vnitřní netěsnost (%): <1 / -  
Energetická klasifikace, filtrů: C  
Typ upozornění na výměnu filtru: Snímač

Přehled funkce: IP44, Eurovent certifikované výkonu, Modbus RTU, izolace, podstropní provedení, potrubní, filtr, EC motor, regulace, uzavírací klapka, vest. elektrický dohřev, vícerychlostní



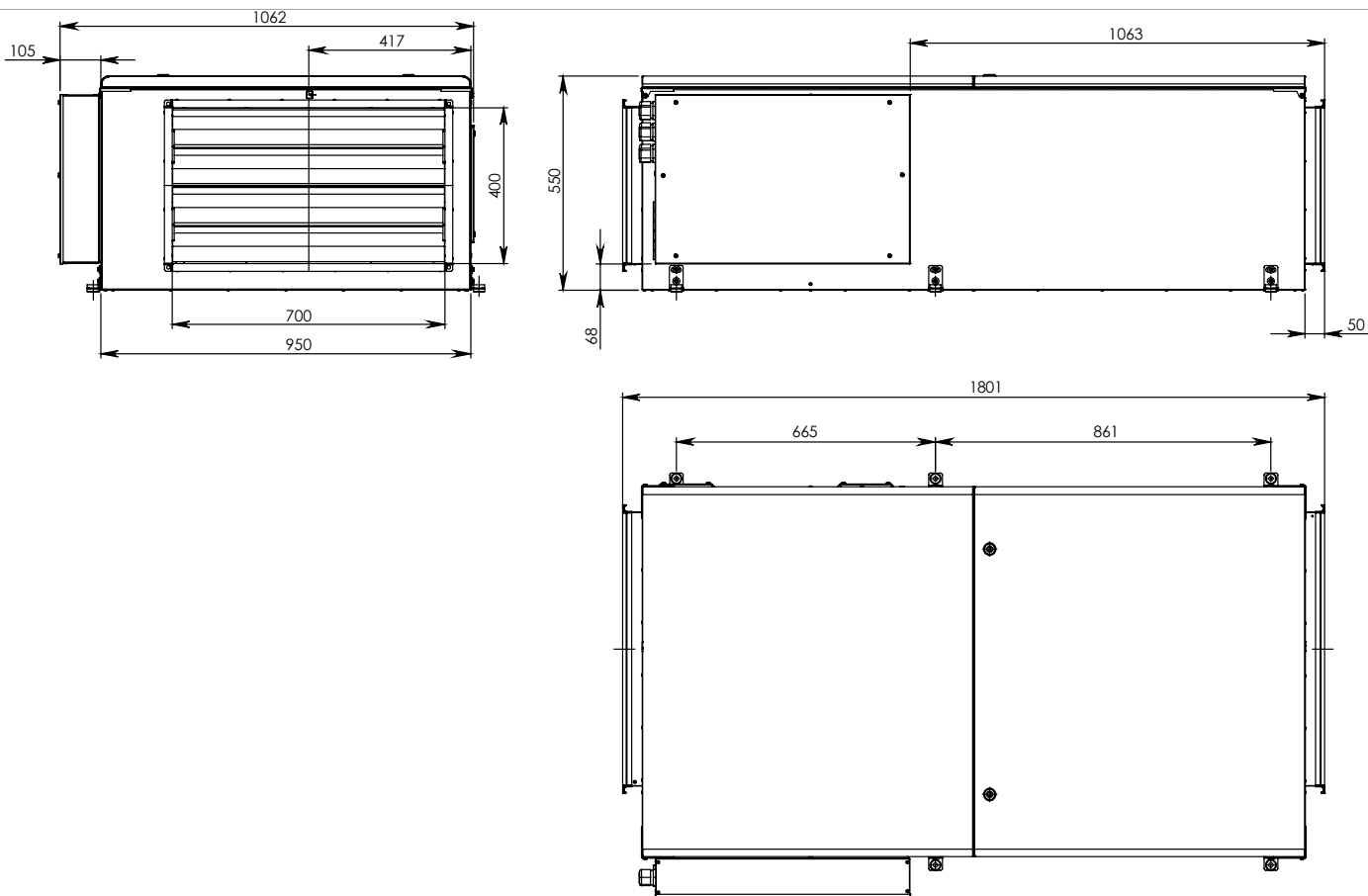
Přívodní jednotka



VEKA INT 1000 EKO  
VEKA INT 2000 EKO  
VEKA INT W 1000 EKO  
VEKA INT W 2000 EKO

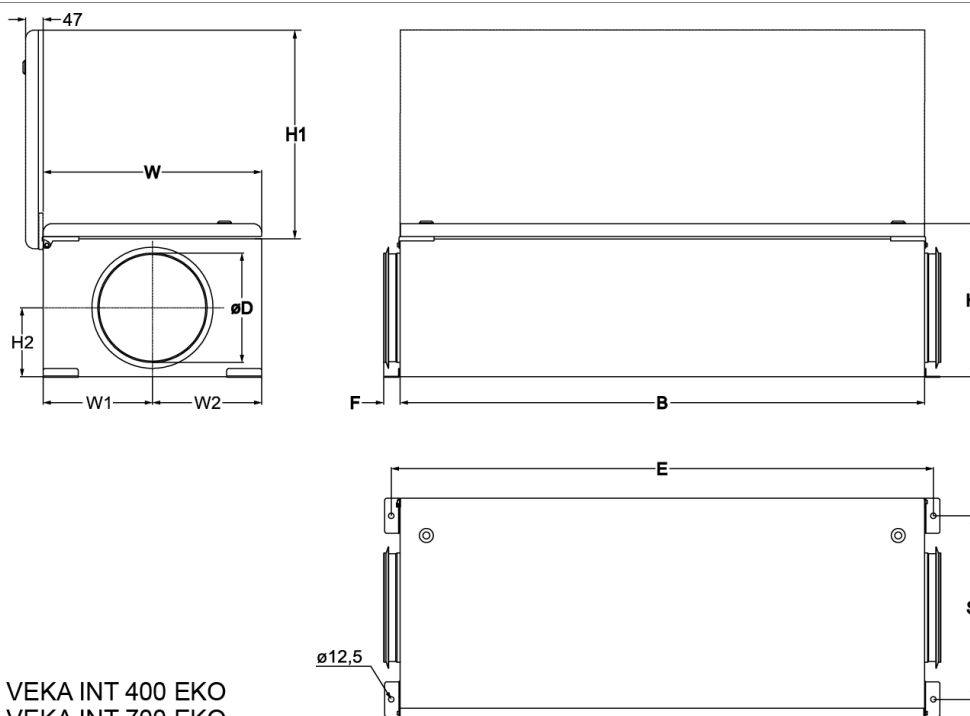
| Typ                 | Rozměry [mm] |     |     |      |     |     |     |      |     |     |     |     |    |     |    |    |    |
|---------------------|--------------|-----|-----|------|-----|-----|-----|------|-----|-----|-----|-----|----|-----|----|----|----|
|                     | W            | W1  | W2  | B    | H   | H1  | H2  | E    | S   | M   | N   | V1  | V2 | V3  | V4 | F  | øD |
| VEKA INT 1000 EKO   | 635          | 267 | 368 | 1250 | 350 | 612 | 174 | 1291 | 555 | 400 | 200 | -   | -  | -   | -  | 50 | -  |
| VEKA INT 2000 EKO   | 750          | 316 | 434 | 1550 | 460 | 727 | 249 | 1591 | 670 | 500 | 250 | -   | -  | -   | -  | 50 | -  |
| VEKA INT W 1000 EKO | 635          | 267 | 368 | 1250 | 350 | 612 | 174 | 1291 | 555 | 400 | 200 | 618 | 43 | 190 | 71 | 50 | -  |
| VEKA INT W 2000 EKO | 750          | 316 | 434 | 1550 | 460 | 727 | 249 | 1591 | 670 | 500 | 250 | 740 | 42 | 297 | 73 | 50 | -  |

**VEKA INT EKO 1000-2000 rozměry**



**VEKA INT 3000-4000 EKO rozměry**

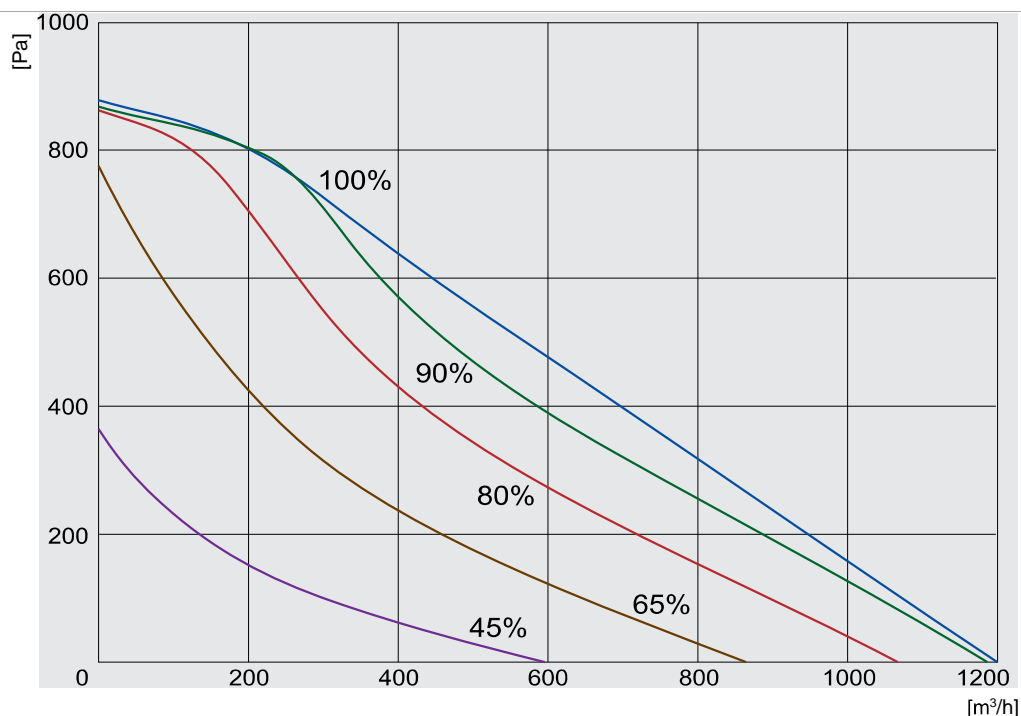
Přívodní jednotka



VEKA INT 400 EKO  
VEKA INT 700 EKO

| Typ              | Rozměry [mm] |     |     |      |     |     |     |      |     |   |   |    |    |    |    |    |     |
|------------------|--------------|-----|-----|------|-----|-----|-----|------|-----|---|---|----|----|----|----|----|-----|
|                  | W            | W1  | W2  | B    | H   | H1  | H2  | E    | S   | M | N | V1 | V2 | V3 | V4 | F  | øD  |
| VEKA INT 400 EKO | 450          | 225 | 225 | 1130 | 325 | 427 | 157 | 1171 | 370 | - | - | -  | -  | -  | -  | 30 | 200 |
| VEKA INT 700 EKO | 500          | 250 | 250 | 1200 | 350 | 477 | 157 | 1241 | 420 | - | - | -  | -  | -  | -  | 40 | 250 |

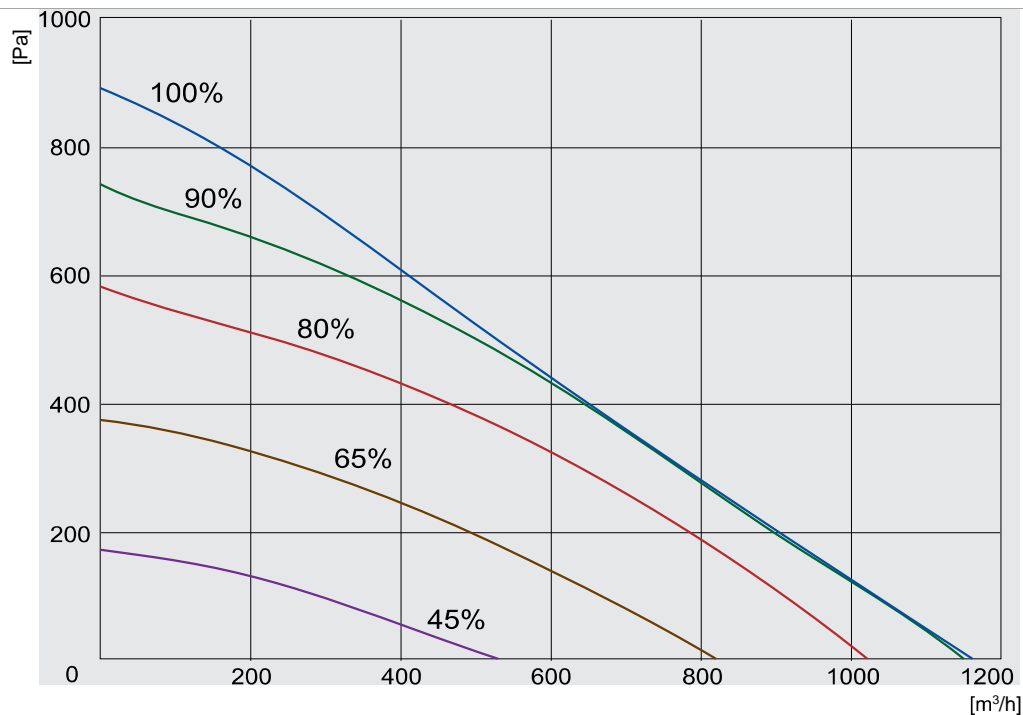
**Veka INT EKO 400-700 rozměry**



| VEKA INT 1000 EKO     | Lwa total, dB(A) | LWA, dB(A) |        |        |       |       |       |       |
|-----------------------|------------------|------------|--------|--------|-------|-------|-------|-------|
|                       |                  | 125 Hz     | 250 Hz | 500 Hz | 1 kHz | 2 kHz | 4 kHz | 8 kHz |
| Sání                  | 69               | 53         | 56     | 65     | 63    | 61    | 59    | 53    |
| Výtlač                | 75               | 64         | 70     | 72     | 65    | 56    | 53    | 49    |
| Okolí                 | 55               | 44         | 45     | 51     | 48    | 44    | 41    | 38    |
| Při 1036 m³/h, 133 Pa |                  |            |        |        |       |       |       |       |

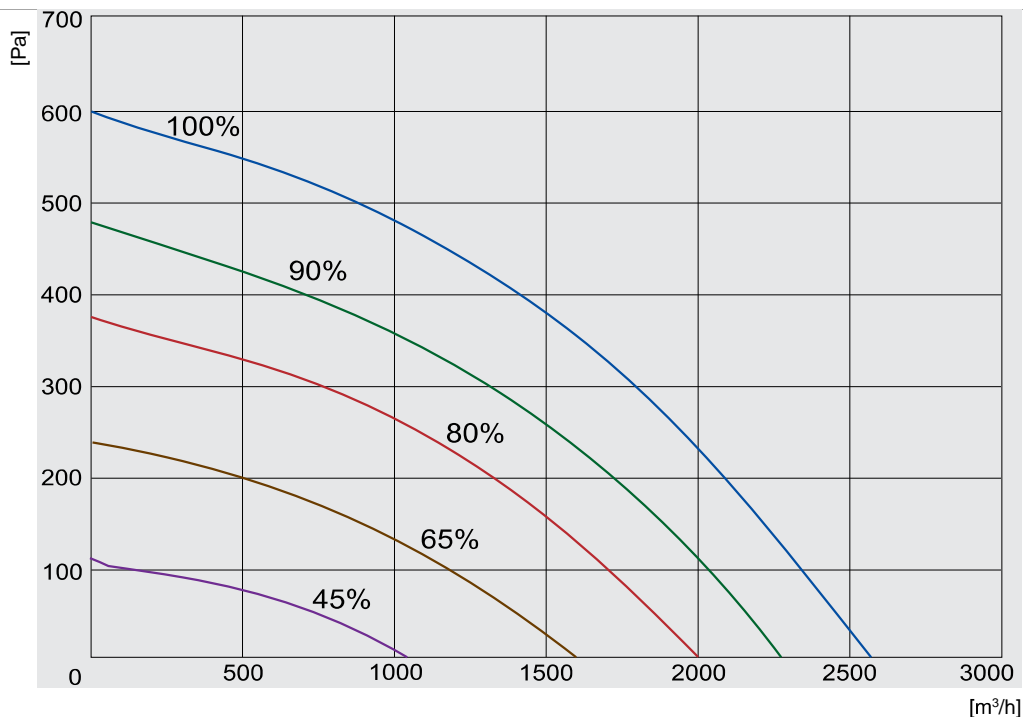
**VEKA INT 1000 EKO výkon**

Přívodní jednotka



| VEKA INT W 1000 EKO   | Lwa total, dB(A) | LWA, dB(A) |        |        |       |       |       |       |
|-----------------------|------------------|------------|--------|--------|-------|-------|-------|-------|
|                       |                  | 125 Hz     | 250 Hz | 500 Hz | 1 kHz | 2 kHz | 4 kHz | 8 kHz |
| Sání                  | 70               | 55         | 50     | 66     | 62    | 60    | 61    | 57    |
| Výtlak                | 75               | 63         | 70     | 72     | 64    | 56    | 53    | 47    |
| Okolí                 | 54               | 43         | 42     | 51     | 48    | 43    | 42    | 39    |
| Při 1010 m³/h, 121 Pa |                  |            |        |        |       |       |       |       |

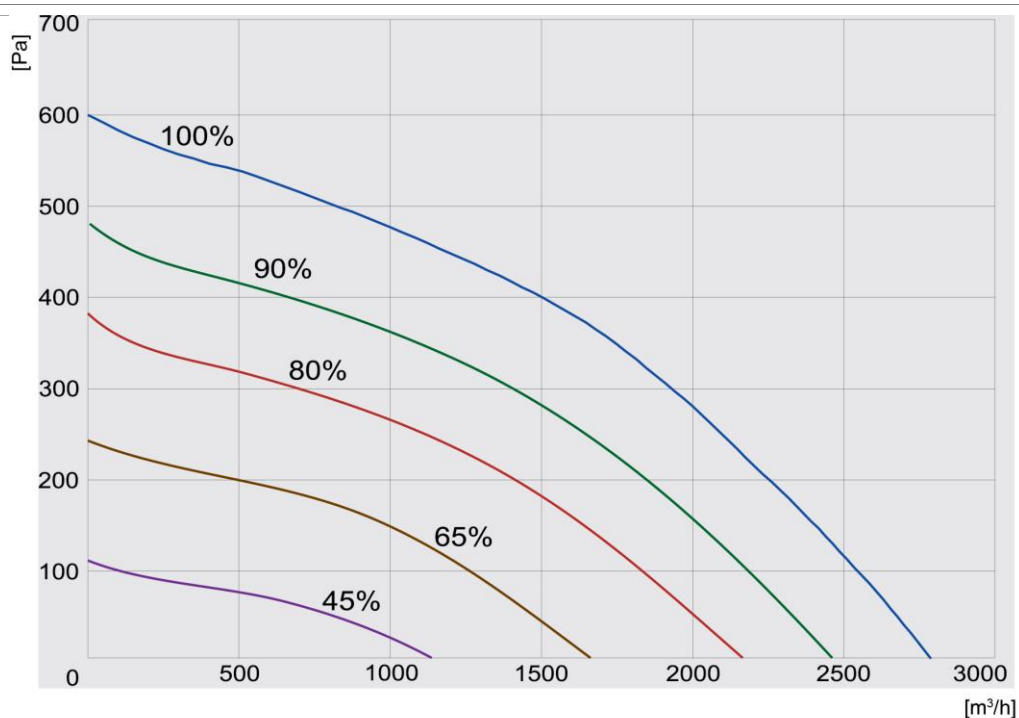
**VEKA INT W 1000 EKO výkon**



| VEKA INT W 2000 EKO   | Lwa total, dB(A) | LWA, dB(A) |        |        |       |       |       |       |
|-----------------------|------------------|------------|--------|--------|-------|-------|-------|-------|
|                       |                  | 125 Hz     | 250 Hz | 500 Hz | 1 kHz | 2 kHz | 4 kHz | 8 kHz |
| Sání                  | 78               | 72         | 75     | 72     | 63    | 59    | 52    | 49    |
| Výtlak                | 82               | 76         | 77     | 76     | 75    | 68    | 63    | 58    |
| Okolí                 | 64               | 58         | 61     | 56     | 49    | 40    | 38    | 32    |
| Při 2304 m³/h, 113 Pa |                  |            |        |        |       |       |       |       |

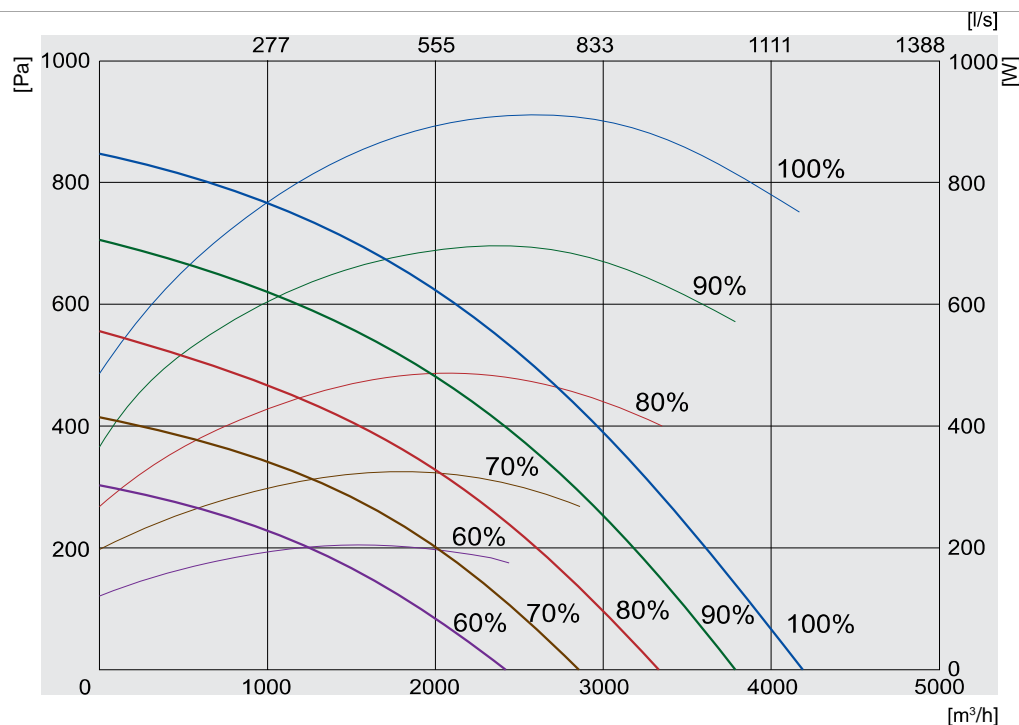
**VEKA INT W 2000 EKO výkon**

Přívodní jednotka



| VEKA INT 2000 EKO                  | Lwa total,<br>dB(A) | LWA, dB(A) |        |        |       |       |       |       |
|------------------------------------|---------------------|------------|--------|--------|-------|-------|-------|-------|
|                                    |                     | 125 Hz     | 250 Hz | 500 Hz | 1 kHz | 2 kHz | 4 kHz | 8 kHz |
| Sání                               | 80                  | 71         | 78     | 72     | 57    | 61    | 59    | 55    |
| Výtlač                             | 84                  | 75         | 80     | 79     | 74    | 73    | 70    | 67    |
| Okolí                              | 65                  | 58         | 62     | 57     | 49    | 52    | 51    | 48    |
| Při 2493 m <sup>3</sup> /h, 120 Pa |                     |            |        |        |       |       |       |       |

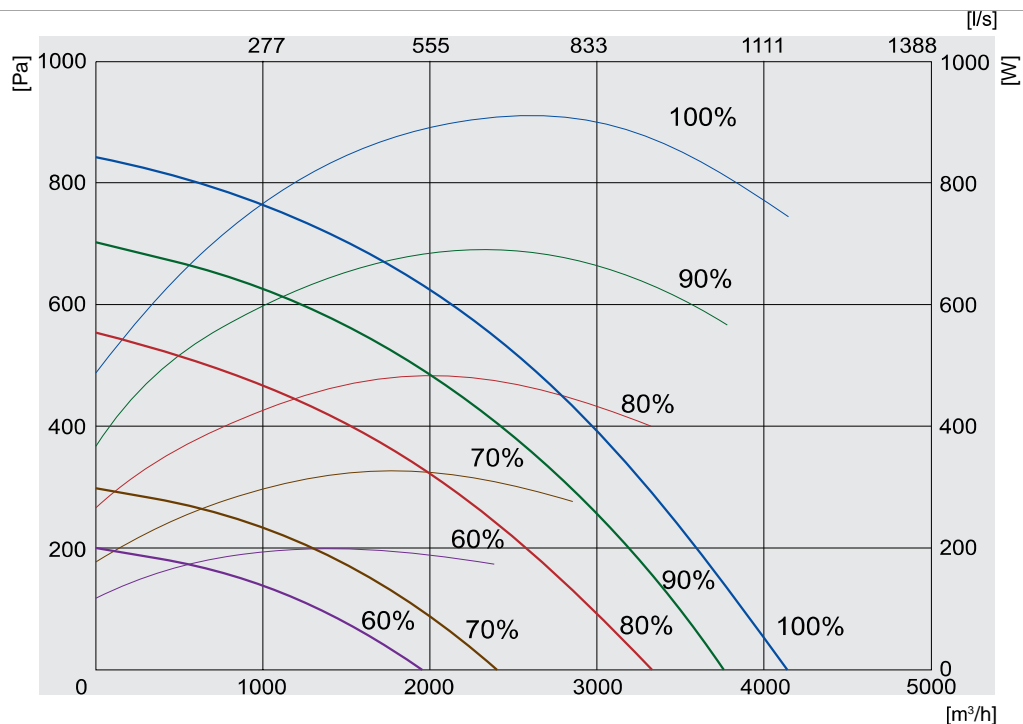
**VEKA INT 2000 EKO výkon**



| VEKA INT 3000 EKO                  | Lwa total,<br>dB(A) | LWA, dB(A) |        |        |       |       |       |       |
|------------------------------------|---------------------|------------|--------|--------|-------|-------|-------|-------|
|                                    |                     | 125 Hz     | 250 Hz | 500 Hz | 1 kHz | 2 kHz | 4 kHz | 8 kHz |
| Sání                               | 75                  | 57         | 66     | 72     | 68    | 66    | 65    | 62    |
| Výtlač                             | 82                  | 60         | 70     | 75     | 78    | 75    | 71    | 63    |
| Okolí                              | 68                  | 50         | 59     | 63     | 61    | 61    | 58    | 51    |
| Při 3805 m <sup>3</sup> /h, 122 Pa |                     |            |        |        |       |       |       |       |

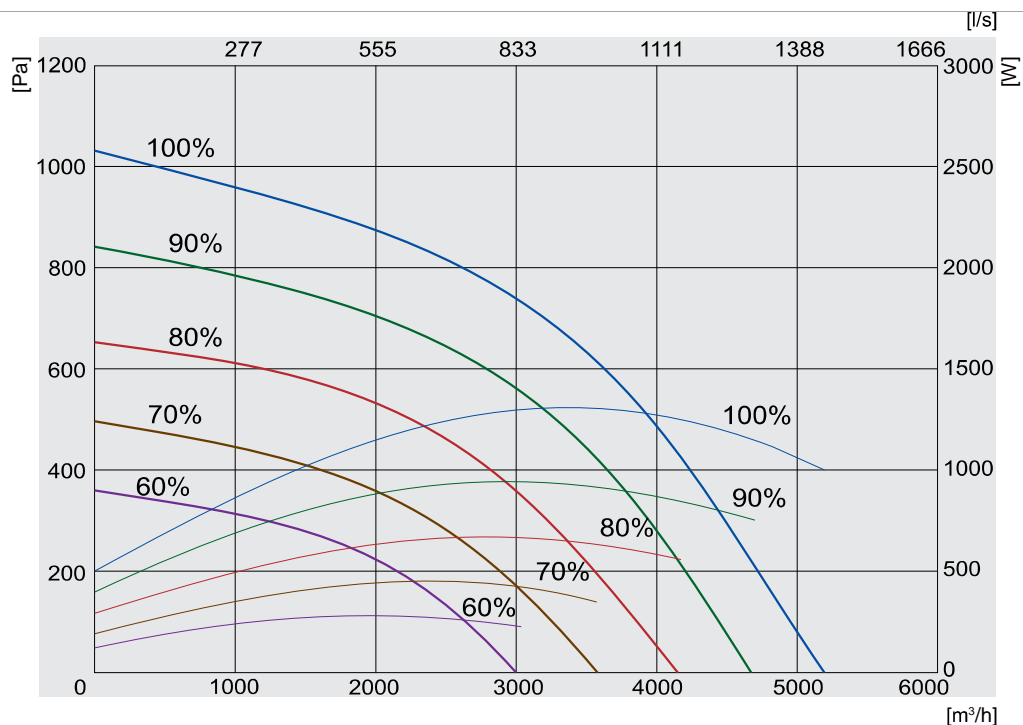
**VEKA INT 3000 EKO výkon**

Přívodní jednotka



| VEKA INT W 3000 EKO                | Lwa total,<br>dB(A) | LWA, dB(A) |        |        |       |       |       |       |  |
|------------------------------------|---------------------|------------|--------|--------|-------|-------|-------|-------|--|
|                                    |                     | 125 Hz     | 250 Hz | 500 Hz | 1 kHz | 2 kHz | 4 kHz | 8 kHz |  |
| Sání                               | 75                  | 57         | 65     | 71     | 68    | 66    | 65    | 62    |  |
| Výtlačk                            | 81                  | 60         | 69     | 74     | 78    | 74    | 70    | 63    |  |
| Okolí                              | 67                  | 50         | 58     | 62     | 61    | 60    | 57    | 51    |  |
| Při 3720 m <sup>3</sup> /h, 120 Pa |                     |            |        |        |       |       |       |       |  |

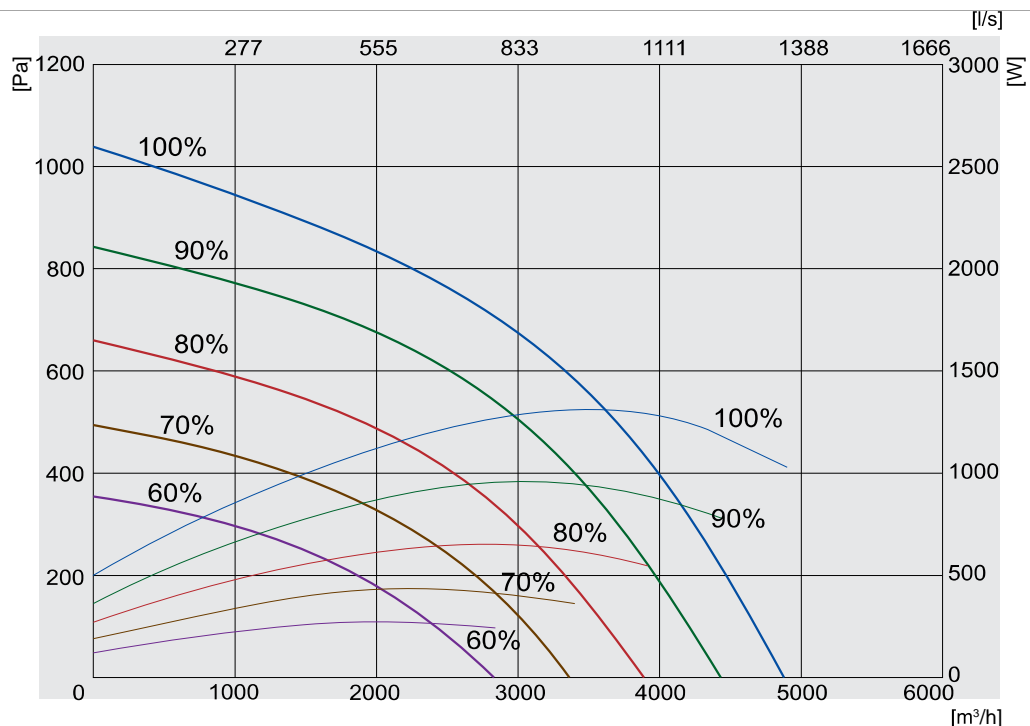
**VEKA INT 3000 W EKO výkon**



| VEKA INT 4000 EKO                  | Lwa total,<br>dB(A) | LWA, dB(A) |        |        |       |       |       |       |  |
|------------------------------------|---------------------|------------|--------|--------|-------|-------|-------|-------|--|
|                                    |                     | 125 Hz     | 250 Hz | 500 Hz | 1 kHz | 2 kHz | 4 kHz | 8 kHz |  |
| Sání                               | 79                  | 59         | 69     | 76     | 73    | 70    | 69    | 64    |  |
| Výtlačk                            | 86                  | 61         | 73     | 79     | 83    | 79    | 76    | 69    |  |
| Okolí                              | 72                  | 52         | 62     | 67     | 66    | 65    | 63    | 55    |  |
| Při 4857 m <sup>3</sup> /h, 142 Pa |                     |            |        |        |       |       |       |       |  |

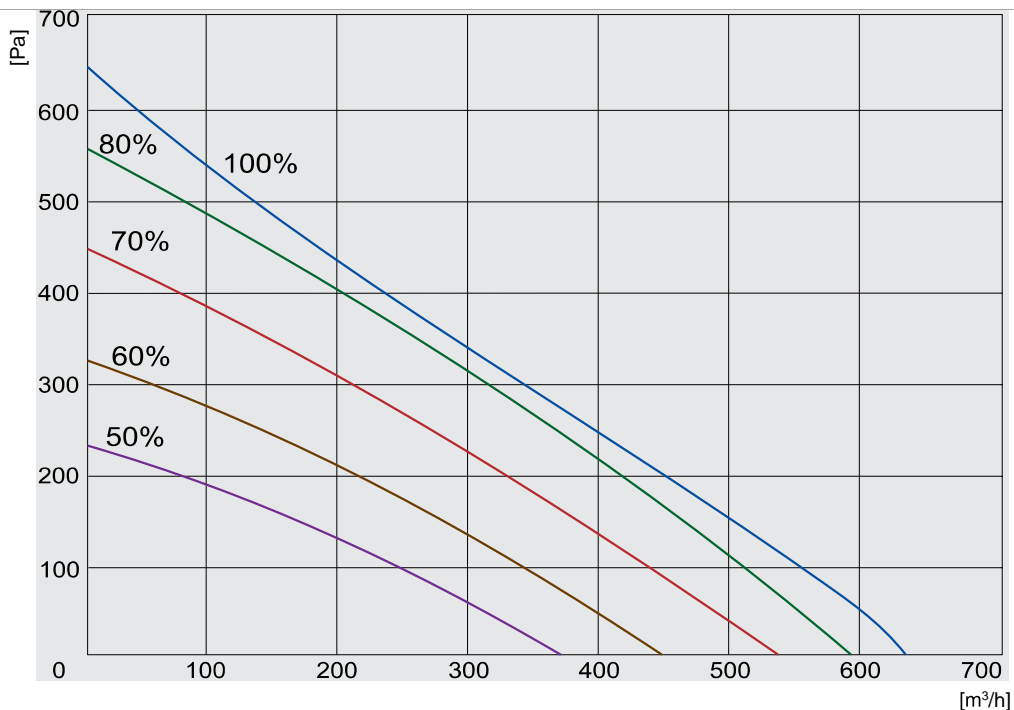
**VEKA INT 4000 EKO výkon**

Přívodní jednotka



| VEKA INT W 4000 EKO                | Lwa total,<br>dB(A) | LWA, dB(A) |        |        |       |       |       |       |
|------------------------------------|---------------------|------------|--------|--------|-------|-------|-------|-------|
|                                    |                     | 125 Hz     | 250 Hz | 500 Hz | 1 kHz | 2 kHz | 4 kHz | 8 kHz |
| Sání                               | 78                  | 59         | 69     | 74     | 72    | 70    | 69    | 62    |
| Výtlač                             | 84                  | 60         | 73     | 77     | 80    | 78    | 75    | 67    |
| Okolí                              | 71                  | 51         | 62     | 65     | 64    | 65    | 62    | 53    |
| Při 4677 m <sup>3</sup> /h, 101 Pa |                     |            |        |        |       |       |       |       |

**VEKA INT 4000 W EKO výkon**

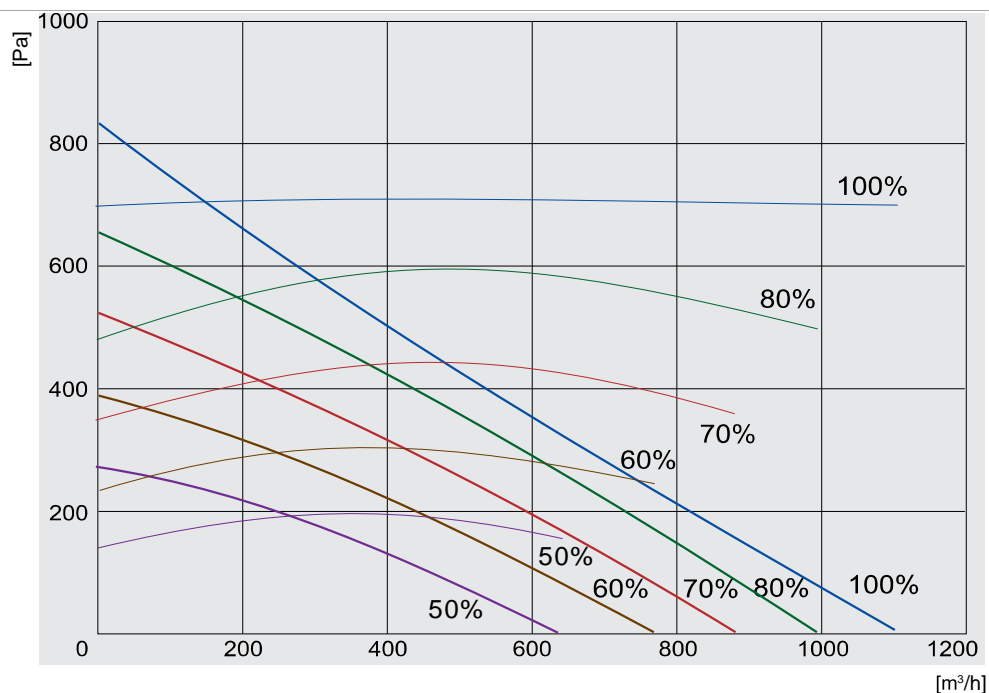


| VEKA INT 400 EKO                  | Lwa total,<br>dB(A) | LWA, dB(A) |        |        |       |       |       |       |
|-----------------------------------|---------------------|------------|--------|--------|-------|-------|-------|-------|
|                                   |                     | 125 Hz     | 250 Hz | 500 Hz | 1 kHz | 2 kHz | 4 kHz | 8 kHz |
| Sání                              | 67                  | 50         | 56     | 65     | 61    | 43    | 47    | 34    |
| Výtlač                            | 74                  | 56         | 62     | 73     | 62    | 63    | 57    | 40    |
| Okolí                             | 53                  | 37         | 41     | 51     | 45    | 38    | 37    | 24    |
| Při 560 m <sup>3</sup> /h, 102 Pa |                     |            |        |        |       |       |       |       |

**VEKA INT 400 EKO výkon**



Přívodní jednotka



| VEKA INT 700 EKO     | Lwa total, dB(A) | 125 Hz | 250 Hz | 500 Hz | 1 kHz | 2 kHz | 4 kHz | 8 kHz |
|----------------------|------------------|--------|--------|--------|-------|-------|-------|-------|
| Sání                 | 69               | 50     | 59     | 61     | 65    | 64    | 54    | 52    |
| Výtlač               | 75               | 62     | 68     | 73     | 63    | 53    | 46    | 40    |
| Okolí                | 55               | 40     | 47     | 51     | 50    | 45    | 40    | 37    |
| Při 838 m³/h, 162 Pa |                  |        |        |        |       |       |       |       |

**VEKA INT 700 EKO výkon**

PV - přívodní ventilátor

PF - filtr

KV - vodní ohřivač

SK - klapky

SP - servo pohon

SD - diferenciální tlakový spínač

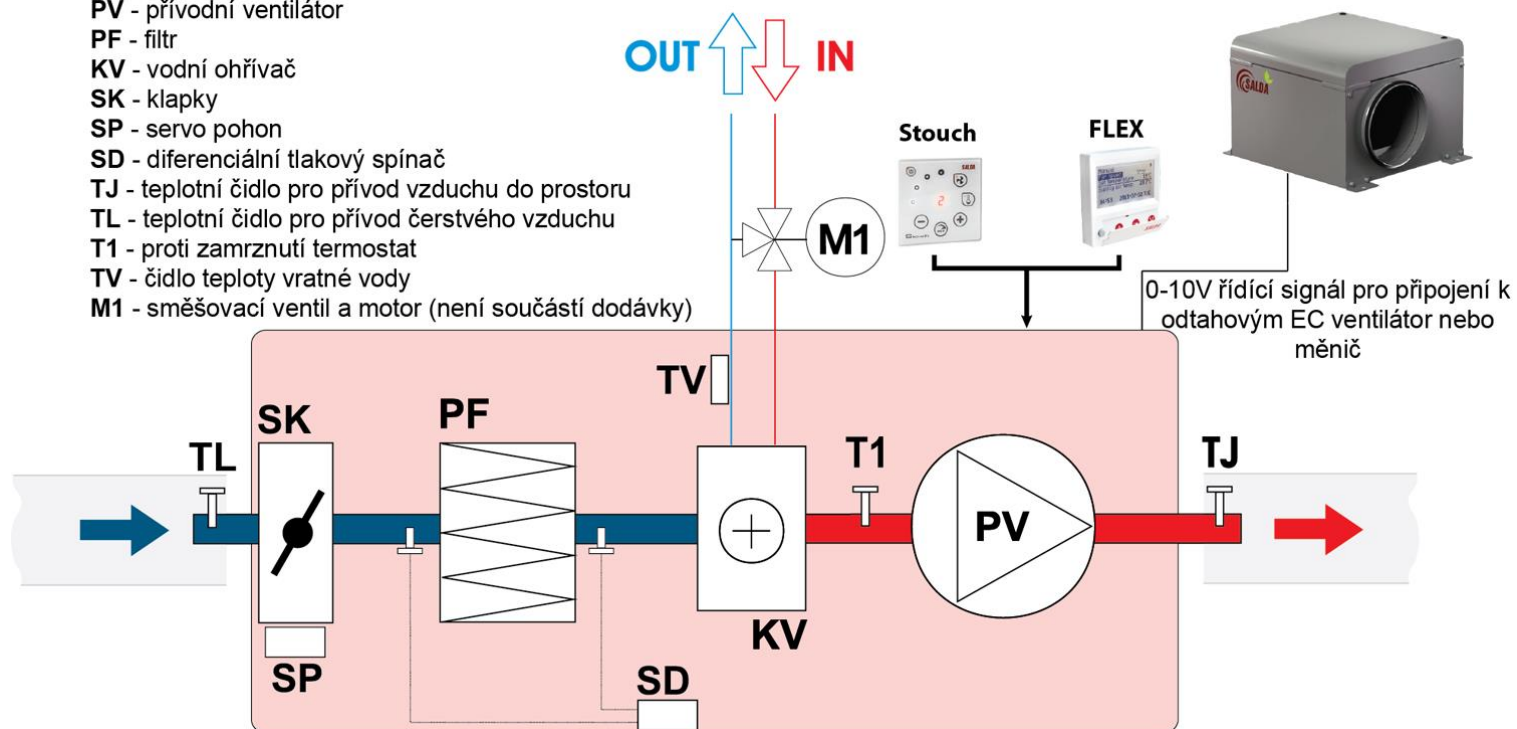
TJ - teplotní čidlo pro přívod vzduchu do prostoru

TL - teplotní čidlo pro přívod čerstvého vzduchu

T1 - proti zamrznutí termostat

TV - čidlo teploty vratné vody

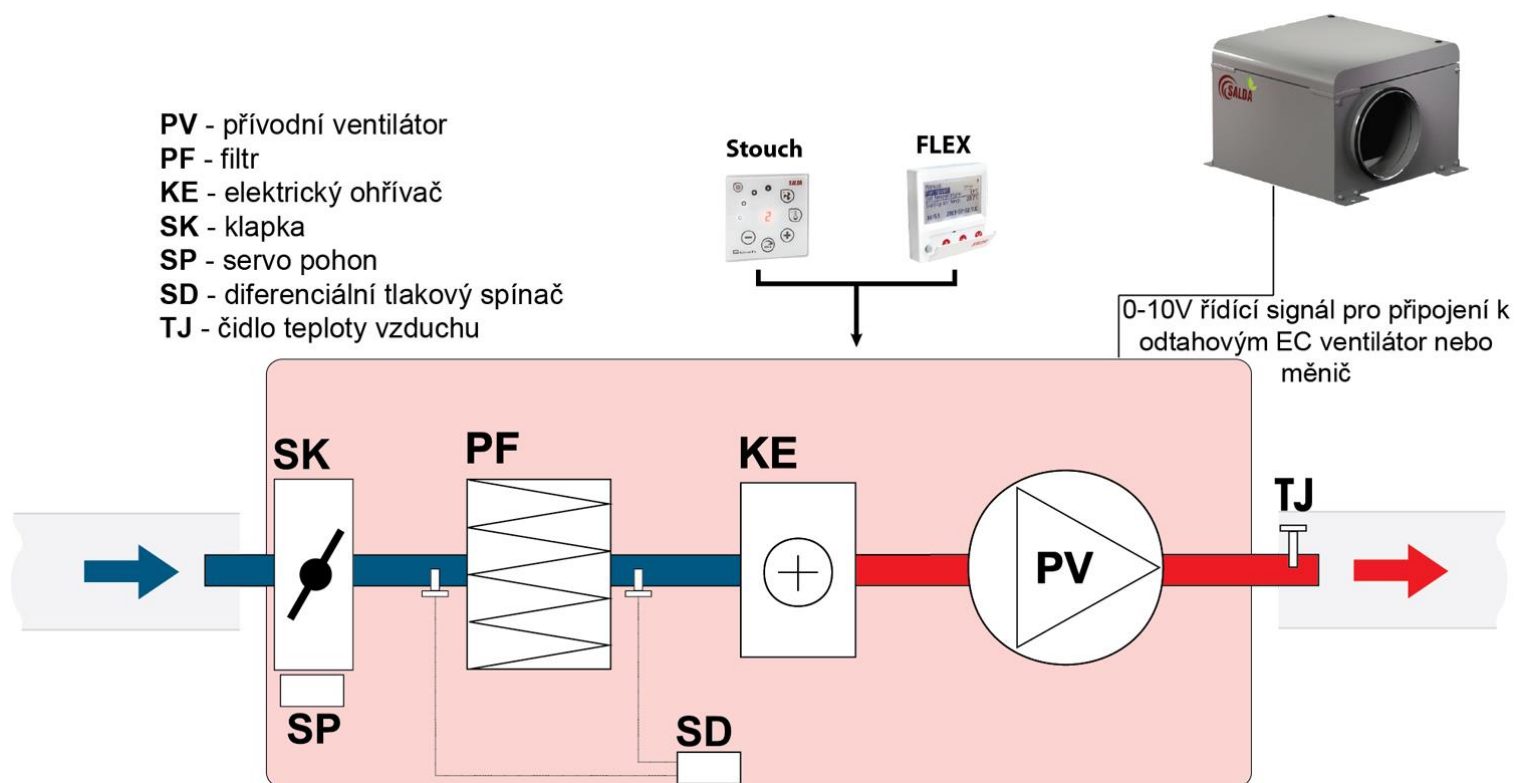
M1 - směšovací ventil a motor (není součástí dodávky)



**VEKA INT W EKO 1000-4000 Schéma**

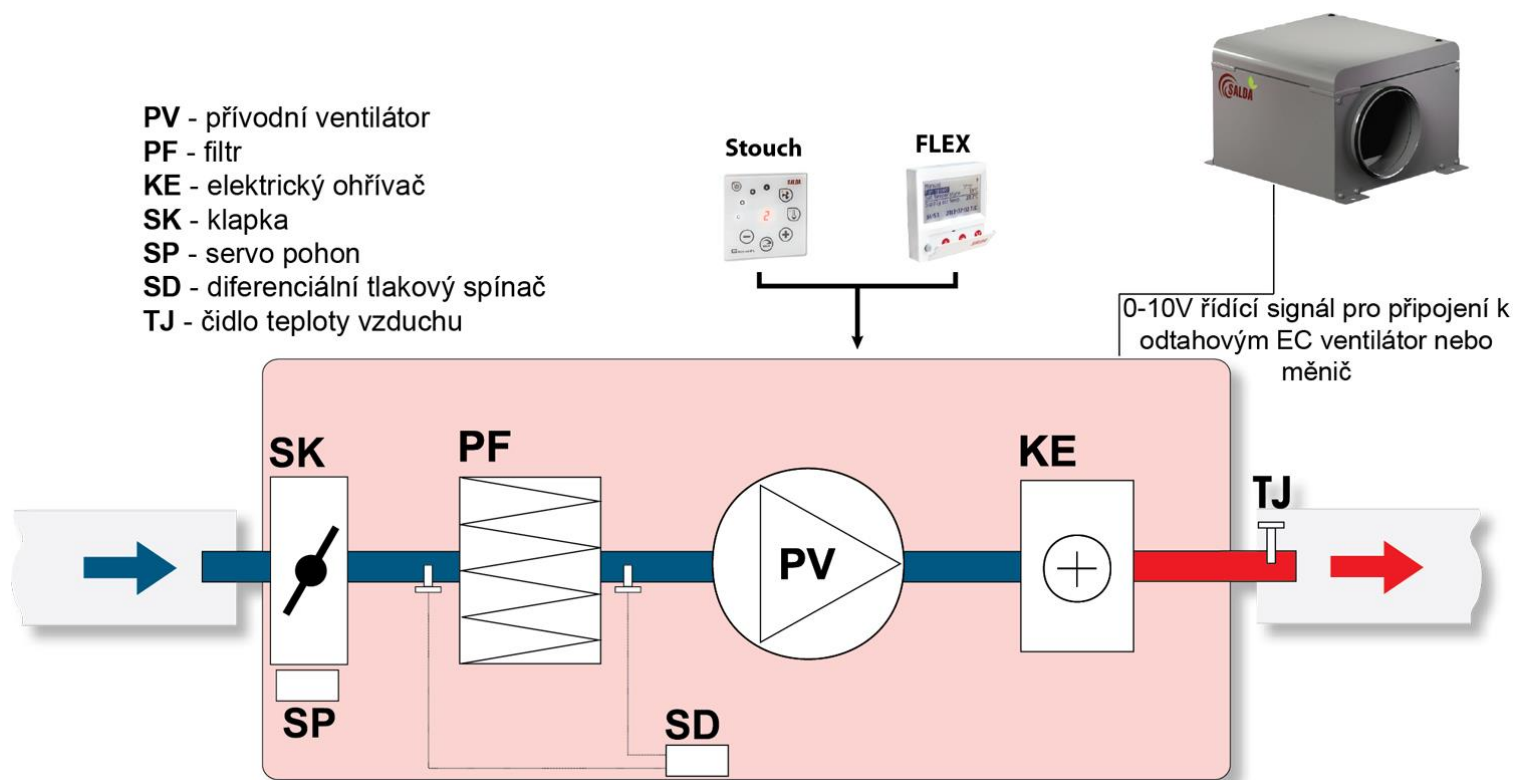
Přívodní jednotka

- PV - přívodní ventilátor
- PF - filtr
- KE - elektrický ohřivač
- SK - klapka
- SP - servo pohon
- SD - diferenciální tlakový spínač
- TJ - čidlo teploty vzduchu



**VEKA INT EKO 1000-4000 Schéma**

- PV - přívodní ventilátor
- PF - filtr
- KE - elektrický ohřivač
- SK - klapka
- SP - servo pohon
- SD - diferenciální tlakový spínač
- TJ - čidlo teploty vzduchu



**VEKA INT EKO 400-700 Schéma**

Přívodní jednotka



**VEKA INT EKO instalace**



**ABV 250**

Sací / Výfukový nástavec - Ø250mm



**AKU 125 EKO**

Ventilátor - radiální, potrubní, EC motor, do 60°C, IP44, proměnnými ot., izolace



**AKU 160 EKO**

Ventilátor - IP44, do 60°C, izolace, EC motor, radiální, potrubní, proměnnými ot.



**AKU 200 EKO**

Ventilátor - radiální, potrubní, EC motor, do 60°C, IP44, proměnnými ot., izolace



**AKU 250 EKO**

Ventilátor - IP44, proměnnými ot., do 60°C, izolace, potrubní, radiální, EC motor



**AKU 315 EKO**

Ventilátor - IP54, proměnnými ot., do 60°C, EC motor, potrubní, radiální, izolace



**AKU 700x400 EKO**

Ventilátor - IP54, izolace, proměnnými ot., EC motor, potrubní, radiální, do 60°C

**AKU 700x400 S EKO**

Ventilátor - do 40°C, radiální, izolace, IP54, EC motor, potrubní, proměnnými ot.



**FLEX PRV**

Ovládací panel s LCD displejem (RIS, RIRS a VEKA INT jednotky)

**TPC**

Programovatelný ovladač s dotykovým LCD (VEKA INT EKO, VEGA)

**Přívodní jednotka**



**Stouch**

Regulátor s LED displejem pro základní ovládání



**FDI 200 Coarse 75% (G4)**

Filtrační kazeta s filtrem - Ø200mm



**FDI 200 ePM10 65% (M5)**

Filtrační kazeta s filtrem - Ø200mm



**FDI 200 ePM1 55% (F7)**

Filtrační kazeta s filtrem - Ø200mm



**FDI 250 Coarse 75% (G4)**

Filtrační kazeta s filtrem - Ø250mm



**FDI 250 ePM10 65% (M5)**

Filtrační kazeta s filtrem - Ø250mm



**FDI 250 ePM1 55% (F7)**

Filtrační kazeta s filtrem - Ø250mm



**AP 200**

Spojovací manžeta - Ø200mm



**AP 250**

Spojovací manžeta - Ø250mm



**FMK 381x259x150x5 Coarse 75% (G4)-SL**

Kapsový filtr náhradní



**FMK 381x259x150x5 ePM10 65% (M5)-SE**

Kapsový filtr náhradní - VEKA INT 400 EKO



**FMK 381x259x150x5 ePM1-55% (F7)-DSG**

Kapsový filtr náhradní



**FMK 431x284x170-7 Coarse 75% (G4)-SL**

Kapsový filtr náhradní



**FMK 431x284x170-7 ePM10 65% (M5)-SE**

Kapsový filtr náhradní

**FMK 431x284x170-7 ePM1-55% (F7)-DSG**

Kapsový filtr náhradní

**FMK 566x283x250-7 Coarse 75% (G4)-SL**

Kapsový filtr náhradní

**FMK 566x283x250-7 ePM10 65% (M5)-SE**

Kapsový filtr náhradní

**FMK 566x283x250-7 ePM1-55% (F7)-DSG**

Kapsový filtr náhradní

**FMK 682x394x307-7 ePM10 65% (M5)-SE**

Kapsový filtr náhradní

**FMK 682x394x307-7 ePM1-55% (F7)-DSG**

Kapsový filtr náhradní

**Přívodní jednotka**

|  |   |   |   |
|--|---|---|---|
|    | <b>FMK 822x485x340-8 ePM10 65% (M5)-SE</b><br>Kapsový filtr náhradní  |    | <b>LSVF 200</b><br>Spojovací manžeta - Ø200mm   |
|    | <b>LSVF 250</b><br>Spojovací manžeta - Ø250mm   |    | <b>S-1141</b><br>Čidlo diferenční tlaku   |
|    | <b>KF-T120 B 315 EC</b><br>Ventilátor - IP54, motor mimo proudění vzduchu, izolace, proměnnými ot., EC motor, dozadu zahnuté lopatky, potrubní, radiální, do 120°C  |    | <b>KF-T120 B 355 EC</b><br>Ventilátor - izolace, motor mimo proudění vzduchu, proměnnými ot., IP54, EC motor, dozadu zahnuté lopatky, radiální, potrubní, do 120°C  |
|    | <b>KF-T120 B 400 EC</b><br>Ventilátor - EC motor, izolace, proměnnými ot., radiální, do 120°C, dozadu zahnuté lopatky, potrubní, motor mimo proudění vzduchu, IP54  |    | <b>KF-T120 F 160 EC</b><br>Ventilátor - do 120°C, izolace, motor mimo proudění vzduchu, IP44, dopředu zahnuté lopatky, potrubní, radiální, proměnnými ot., EC motor |
|   | <b>KF-T120 F 180 EC</b><br>Ventilátor - IP54, motor mimo proudění vzduchu, izolace, proměnnými ot., EC motor, dopředu zahnuté lopatky, radiální, potrubní, do 120°C |   | <b>KF-T120 F 200 EC</b><br>Ventilátor - do 120°C, motor mimo proudění vzduchu, izolace, IP54, EC motor, dopředu zahnuté lopatky, potrubní, radiální, proměnnými ot. |
|  | <b>KF-T120 F 250 EC</b><br>Ventilátor - izolace, motor mimo proudění vzduchu, proměnnými ot., IP54, EC motor, dopředu zahnuté lopatky, potrubní, radiální, do 120°C |  | <b>KF-T120 F 280 EC</b><br>Ventilátor - EC motor, izolace, proměnnými ot., radiální, do 120°C, dopředu zahnuté lopatky, potrubní, motor mimo proudění vzduchu, IP54 |
|  | <b>SKG-R 200</b><br>Škrťcí klapka těsná ruční - Ø200mm  |  | <b>SKG-R 250</b><br>Škrťcí klapka těsná ruční - Ø250mm  |
|  | <b>SKG-A 200</b><br>Škrťcí klapka těsná pro servopohon - Ø200mm   |  | <b>SKG-A 250</b><br>Škrťcí klapka těsná pro servopohon - Ø250mm   |
|  | <b>RSK 200</b><br>Zpětná klapka - Ø200mm  |  | <b>RSK 250</b><br>Zpětná klapka - Ø250mm  |
|  | <b>SSK 400-200</b><br>Klapka s těsněním - 400mm x 200mm   |  | <b>SSK 500-250</b><br>Klapka s těsněním - 500mm x 250mm   |

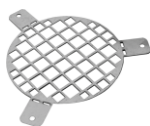


**Přívodní jednotka**



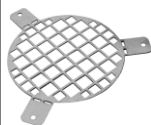
**SSK 700-400**

Klapka s těsněním - 700mm x 400mm



**AGO 200**

Ochranná mřížka - Ø200mm



**AGO 250**

Ochranná mřížka - Ø250mm



**Mute 200x1200**

Tlumič hluku - do 100°C, Ø200mm



**Mute 200x300**

Tlumič hluku - do 100°C, Ø200mm



**Mute 200x600**

Tlumič hluku - do 100°C, Ø200mm



**Mute 200x900**

Tlumič hluku - do 100°C, Ø200mm



**Mute 250x1200**

Tlumič hluku - do 100°C, Ø250mm



**Mute 250x600**

Tlumič hluku - Ø250mm, do 100°C



**Mute 250x900**

Tlumič hluku - do 100°C, Ø250mm

**Kryt VEKA 3000/4000 INT EKO**

Venkovní kryt

**Kryt VEKA INT 1000 EKO**

Venkovní kryt

**Kryt VEKA INT 2000 EKO**

Venkovní kryt



**SKS 40-20**

Tlumič hluku delka 950mm - 400mm x 200mm



**SKS 50-25**

Tlumič hluku delka 950mm - 500mm x 250mm



**SKS 70-40**

Tlumič hluku delka 950mm - 700mm x 400mm



**HN 200**

Střešní ventilační hlavice - Ø200mm



**HN 250**

Střešní ventilační hlavice - Ø250mm



**LJ/E 40-20**

Pružná spojka - 400mm x 200mm



**LJ/E 50-25**

Pružná spojka - 500mm x 250mm



**Přívodní jednotka**

|  |  |   |  |
|--|--|---|--|
|    | <b>LJ/E 70-40</b><br>Pružná spojka - 700mm x 400mm   |    | <b>LJ/PG 40-20</b><br>Pružná spojka - 400mm x 200mm                              |
|    | <b>LJ/PG 50-25</b><br>Pružná spojka - 500mm x 250mm  |    | <b>LJ/PG 70-40</b><br>Pružná spojka - 700mm x 400mm                              |
|    | <b>MR MODULO D200 225-400M3/H</b><br>Nastavitelný regulátor konstantní průtoku                             |    | <b>MR MODULO D250 300-650M3/H</b><br>Nastavitelný regulátor konstantní průtoku   |
|    | <b>SKMF-R 200</b><br>Sací / Výfukový nástavec - Ø200mm   |    | <b>SKMF-R 250</b><br>Sací / Výfukový nástavec - Ø250mm                           |
|   | <b>SSB61</b><br>Servopohon AC/DC 24V, >200N, 5.5mm, 0..10V, 75s, kabel 1,5m, pro ventily V.P45..., VMP43.. |   | <b>PREMIUM Ø200mmx600mm</b><br>Kompaktní vysoce efektivní tlumič hluku - Ø200mm  |
|  | <b>PREMIUM + Ø200mmx600mm</b><br>Kompaktní vysoce efektivní tlumič hluku - Ø200mm                          |  | <b>PREMIUM Ø200mmx1000mm</b><br>Kompaktní vysoce efektivní tlumič hluku - Ø200mm |
|  | <b>PREMIUM + Ø200mmx1000mm</b><br>Kompaktní vysoce efektivní tlumič hluku - Ø200mm                         |  | <b>PREMIUM Ø250mmx600mm</b><br>Kompaktní vysoce efektivní tlumič hluku - Ø250mm  |
|  | <b>PREMIUM + Ø250mmx600mm</b><br>Kompaktní vysoce efektivní tlumič hluku - Ø250mm                          |  | <b>PREMIUM Ø250mmx1000mm</b><br>Kompaktní vysoce efektivní tlumič hluku - Ø250mm |
|  | <b>PREMIUM + Ø250mmx1000mm</b><br>Kompaktní vysoce efektivní tlumič hluku - Ø250mm                         |  | <b>Trouba 200mm x 2000mm</b><br>Izolovaný EPE potrubní systém - Ø200mm           |
|  | <b>Vsuvka 200mm</b><br>Izolovaný EPE potrubní systém - Ø200mm  |  | <b>Oblouk 200mmx45°</b><br>Izolovaný EPE potrubní systém - Ø200mm                |

**Přívodní jednotka**



**Oblouk 200mmx90°**

Izolovaný EPE potrubní systém - Ø200mm



**DLCZTE200**

Škrťací klapka těsná - Ø200mm



**DLCZTE250**

Škrťací klapka těsná - Ø250mm



**DLCXTE200 AISI304**

Škrťací klapka těsná - nerezové provedení, Ø200mm



**DLCXTE250 AISI304**

Škrťací klapka těsná - nerezové provedení, Ø250mm



**DLCXXTE200 AISI316L**

Škrťací klapka těsná - nerezové provedení, Ø200mm



**DLCXXTE250 AISI316L**

Škrťací klapka těsná - nerezové provedení, Ø250mm



**ALVEOLAR 200x800**

Tlumič hluku



**ALVEOLAR 200 Spojka**

Spojka



**SCZB200600**

Tlumič hluku - Ø200mm délka 600mm



**SCZB200900**

Tlumič hluku - Ø200mm délka 900mm



**SCZB2001000**

Tlumič hluku - Ø200mm délka 1000mm



**SCZB2001200**

Tlumič hluku - Ø200mm délka 1200mm



**SCZB2001500**

Tlumič hluku - Ø200mm délka 1500mm



**SCZB250600**

Tlumič hluku - Ø250mm délka 600mm



**SCZB250900**

Tlumič hluku - Ø250mm délka 900mm



**SCZB2501000**

Tlumič hluku - Ø250mm délka 1000mm



**SCZB2501200**

Tlumič hluku - Ø250mm délka 1200mm



**SCZB2501500**

Tlumič hluku - Ø250mm délka 1500mm