

Radiální ventilátor s EC motor



VKA EKO



dozadu zahnuté lopatky (šipka rotace je pouze pro schematický příklad)



EC (elektronicky komutovaný) motor. Vyšší účinnost než standardní indukční motor a snadno ovladatelný.



proměnnými ot.

EC nízkoenergetické dlouhá životnost elektromotor

Plně ovladatelné otáčky ventilátoru

Potrubní ventilátory s EC motor.

Ventilátory se montují do kruhového potrubí. Radiální ventilátory s EC motory jsou bezúdržbové, kuličková ložiska jsou použita pro ventilátory EKO. Ventilátory s EC motory jsou charakteristické vysokou účinností a vysokým statickým tlakem.

Rychlost motorů EC může být měněna při potenciometru 10 kOhm v řídicím obvodu. Tento způsob připojení k elektrické síti umožňuje vyhnout se nutnosti drahých a velkých regulátorů. Kromě toho může být rychlost měněna externím signálem 0-10 VDC nebo 10 VDC PWM.

Tyto produkty nemohou být provozovány v prostředí s nebezpečím výbuchu, a mohou dodávat/extrahovat pouze čistý vzduch.

VKA 125 EKO: Ventilátor - radiální, potrubní, dozadu zahnuté lopatky, EC motor, do $-40 \div +60^{\circ}\text{C}$, IP54, proměnnými ot.


ErP conform
(NAŘÍZENÍ
KOMISE (EU) č.
1253/2014
ErP2018)

Oběžné kolo: Polyamidový plast

Max. množství vzduchu: 440 m³/h při 0 Pa

Elektrické napětí: 1/N/PE 50Hz 230 V proud 0,74 A

Výkon motoru(ů): 89 W

Stupně rychlostí: Proměnnými otáčkami

Krytí: IP54

Maximální teplota vzduchu: $-40 \div +60^{\circ}\text{C}$

Maximální teplota oblast: 40°C

Hladina hluku: 73 / 68 / 57 LwA při 383 m³/h 81 Pa Sání / Výtlač / Okolí

Váha: 2,2 kg

Připojení: $\varnothing 125\text{mm}$

Výrobce / Dodavatel: SALDA UAB

Číslo dílu výrobce: FAN001188

Regulační systém: Integrovaný potenciometr pro nastavení požadovaného výkonu nebo externí ovládání pomocí signálu 0-10V nebo potenciometrem

NAŘÍZENÍ KOMISE (EU) č. 1253/2014 ErP2018 splňující

Deklarovaná typologie: NRVU Jednosměrná

Typ pohonu: Proměnnými otáčkami

Typ systému zpětného získávání tepla: Žádný

Efektivní elektrický příkon: 0,08kW

Hladina akustického výkonu vyzařovaného skříní: 57 LwA

Referenční průtok: 0,06 m³/s

Referenční tlakový rozdíl: 364 Pa

Statická účinnost ventilátorů použitých v souladu s nařízením (EU) č. 327/2011): 26,2%

Deklarovaná maximální vnější netěsnost (%) / deklarovaná maximální vnitřní netěsnost (%): <1 / -

Přehled funkce: radiální, potrubní, dozadu zahnuté lopatky, EC motor, integrovaný potenciometr pro nastavení požadovaného výkonu, do $-40 \div +60^{\circ}\text{C}$, IP54, proměnnými ot.

Radiální ventilátor s EC motor

VKA 150 EKO: Ventilátor - radiální, potrubní, dozadu zahnuté lopatky, EC motor, IP54, proměnnými ot.



ErPox

ErP conform
(NAŘÍZENÍ
KOMISE (EU) č.
1253/2014
ErP2018)

Max. množství vzduchu: 750 m³/h při 0 Pa
Elektrické napětí: 1/N/PE 50Hz 230 V proud 0,7 A
Výkon motoru(ů): 85 W IE4
Stupně rychlostí: Proměnnými otáčkami
Krytí: IP54
Maximální teplota vzduchu: -40 ÷ +60°C
Maximální teplota oblast: 40°C
Hladina hluku: 75 / 70 / 63 LwA při 631 m³/h 100 Pa Sání / Výtlač / Okolí
Váha: 3,4 kg
Připojení: Ø150mm
Výrobce / Dodavatel: SALDA UAB
Číslo dílu výrobce: FAN001186

Regulační systém: Integrovaný potenciometr pro nastavení požadovaného výkonu nebo externí ovládání pomocí signálu 0-10V nebo potenciometrem

NAŘÍZENÍ KOMISE (EU) č. 1253/2014 ErP2018 splňující

Deklarovaná typologie: NRVU Jednosměrná

Typ pohonu: Proměnnými otáčkami

Typ systému zpětného získávání tepla: Žádný

Efektivní elektrický příkon: 0,0694kW

Hladina akustického výkonu vyzařovaného skříní: 58 LwA

Referenční průtok: 0,075 m³/s

Referenční tlakový rozdíl: 291 Pa

Statická účinnost ventilátorů použitých v souladu s nařízením (EU) č. 327/2011): 31%

Přehled funkce: radiální, potrubní, dozadu zahnuté lopatky, EC motor, integrovaný potenciometr pro nastavení požadovaného výkonu, IP54, proměnnými ot.

VKA 160 EKO: Ventilátor - radiální, potrubní, dozadu zahnuté lopatky, EC motor, do -40 ÷ +60°C, IP54, proměnnými ot.



ErPox

ErP conform
(NAŘÍZENÍ
KOMISE (EU) č.
1253/2014
ErP2018)

Oběžné kolo: Polyamidový plast

Max. množství vzduchu: 500 m³/h při 0 Pa
Elektrické napětí: 1/N/PE 50Hz 230 V proud 0,75 A
Výkon motoru(ů): 83 W IE4

Stupně rychlostí: Proměnnými otáčkami

Krytí: IP54

Maximální teplota vzduchu: -40 ÷ +60°C

Maximální teplota oblast: 40°C

Hladina hluku: 72 / 67 / 60 LwA při 445 m³/h 82 Pa Sání / Výtlač / Okolí

Váha: 2,8 kg

Připojení: Ø160mm

Výrobce / Dodavatel: SALDA UAB

Číslo dílu výrobce: FAN000102

Regulační systém: Integrovaný potenciometr pro nastavení požadovaného výkonu nebo externí ovládání pomocí signálu 0-10V nebo potenciometrem

NAŘÍZENÍ KOMISE (EU) č. 1253/2014 ErP2018 splňující

Deklarovaná typologie: NRVU Jednosměrná

Typ pohonu: Proměnnými otáčkami

Typ systému zpětného získávání tepla: Žádný

Efektivní elektrický příkon: 0,07kW

Hladina akustického výkonu vyzařovaného skříní: 60 LwA

Referenční průtok: 0,07 m³/s

Referenční tlakový rozdíl: 317 Pa

Statická účinnost ventilátorů použitých v souladu s nařízením (EU) č. 327/2011): 31,4%

Deklarovaná maximální vnější netěsnost (%) / deklarovaná maximální vnitřní netěsnost (%): <14 / -

Přehled funkce: radiální, potrubní, dozadu zahnuté lopatky, EC motor, integrovaný potenciometr pro nastavení požadovaného výkonu, do -40 ÷ +60°C, IP54, proměnnými ot.

Radiální ventilátor s EC motor

VKA 200 EKO: Ventilátor - radiální, potrubní, dozadu zahnuté lopatky, EC motor, do -40 ÷ +60°C, IP54, proměnnými ot.



ErP OK

ErP conform
(NAŘÍZENÍ
KOMISE (EU) č.
1253/2014
ErP2018)

Oběžné kolo: Polypropylenový plast

Max. množství vzduchu: 1.100 m³/h při 0 Pa
Elektrické napětí: 1/N/PE 50Hz 230 V proud 1,4 A
Výkon motoru(ů): 168 W IE4

Stupně rychlostí: Proměnnými otáčkami
Krytí: IP54

Maximální teplota vzduchu: -40 ÷ +60°C
Maximální teplota oblast: 40°C

Hladina hluku: 77 / 72 / 54 LwA při 974 m³/h 100 Pa Sání / Výtlač / Okolí
Váha: 3,7 kg

Připojení: Ø200mm

Výrobce / Dodavatel: SALDA UAB

Číslo dílu výrobce: FAN000103

Regulační systém: Integrovaný potenciometr pro nastavení požadovaného výkonu nebo externí ovládání pomocí signálu 0-10V nebo potenciometrem

NAŘÍZENÍ KOMISE (EU) č. 1253/2014 ErP2018 splňující

Deklarovaná typologie: NRVU Jednosměrná

Typ pohonu: Proměnnými otáčkami

Typ systému zpětného získávání tepla: Žádný

Efektivní elektrický příkon: 0,17kW

Hladina akustického výkonu vyzařovaného skříní: 59 LwA

Referenční průtok: 0,18 m³/s

Referenční tlakový rozdíl: 350 Pa

Statická účinnost ventilátorů použitých v souladu s nařízením (EU) č. 327/2011): 38,1%

Deklarovaná maximální vnější netěsnost (%) / deklarovaná maximální vnitřní netěsnost (%): <1 / -

Přehled funkce: radiální, potrubní, dozadu zahnuté lopatky, EC motor, integrovaný potenciometr pro nastavení požadovaného výkonu, do -40 ÷ +60°C, IP54, proměnnými ot.

VKA 250 EKO: Ventilátor - radiální, potrubní, dozadu zahnuté lopatky, EC motor, do -40 ÷ +60°C, IP54, proměnnými ot.



ErP OK

ErP conform
(NAŘÍZENÍ
KOMISE (EU) č.
1253/2014
ErP2018)

Oběžné kolo: Polypropylenový plast

Max. množství vzduchu: 1.150 m³/h při 0 Pa
Elektrické napětí: 1/N/PE 50Hz 230 V proud 1,4 A
Výkon motoru(ů): 168 W IE4

Stupně rychlostí: Proměnnými otáčkami
Krytí: IP54

Účinnost rekuperace při referenční průtoku (vyvážené): 70%

Maximální teplota vzduchu: -40 ÷ +60°C

Maximální teplota oblast: 40°C

Hladina hluku: 77 / 72 / 54 LwA při 1049 m³/h 100 Pa Sání / Výtlač / Okolí
Váha: 3,6 kg

Připojení: Ø250mm

Výrobce / Dodavatel: SALDA UAB

Číslo dílu výrobce: FAN000104

Regulační systém: Integrovaný potenciometr pro nastavení požadovaného výkonu nebo externí ovládání pomocí signálu 0-10V nebo potenciometrem

NAŘÍZENÍ KOMISE (EU) č. 1253/2014 ErP2018 splňující

Deklarovaná typologie: NRVU Jednosměrná

Typ pohonu: Proměnnými otáčkami

Typ systému zpětného získávání tepla: Žádný

Účinnost rekuperace při referenční průtoku (vyvážené): 70%

Efektivní elektrický příkon: 0,17kW

Hladina akustického výkonu vyzařovaného skříní: 58 LwA

Referenční průtok: 0,18 m³/s

Referenční tlakový rozdíl: 384 Pa

Statická účinnost ventilátorů použitých v souladu s nařízením (EU) č. 327/2011): 40,4%

Deklarovaná maximální vnější netěsnost (%) / deklarovaná maximální vnitřní netěsnost (%): <1 / -

Přehled funkce: radiální, potrubní, dozadu zahnuté lopatky, EC motor, integrovaný potenciometr pro nastavení požadovaného výkonu, do -40 ÷ +60°C, IP54, proměnnými ot.

Radiální ventilátor s EC motor

VKA 315 EKO: Ventilátor - radiální, potrubní, dozadu zahnuté lopatky, EC motor, do -40 ÷ +60°C, IP54, proměnnými ot.



Oběžné kolo: Polyamidový plast

Max. množství vzduchu: 1.318 m³/h při 0 Pa
 Elektrické napětí: 1/N/PE 50Hz 230 V proud 1,4 A
 Výkon motoru(ů): 170 W IE4

Stupně rychlostí: Proměnnými otáčkami

Krytí: IP54

Maximální teplota vzduchu: -40 ÷ +60°C

Maximální teplota oblast: 40°C

Hladina hluku: 77 / 72 / 62 LwA při 1193 m³/h 99 Pa Sání / Výtlač / Okolí

Váha: 4,7 kg

Připojení: Ø315mm

Výrobce / Dodavatel: SALDA UAB

Regulační systém: Integrovaný potenciometr pro nastavení požadovaného výkonu nebo externí ovládání pomocí signálu 0-10V nebo potenciometrem

Deklarovaná typologie: NRVU Jednosměrná

Typ pohonu: Proměnnými otáčkami

Typ systému zpětného získávání tepla: Žádný

Efektivní elektrický příkon: 0,16kW

Hladina akustického výkonu vyzařovaného skříní: 62 LwA

Referenční průtok: 0,19 m³/s

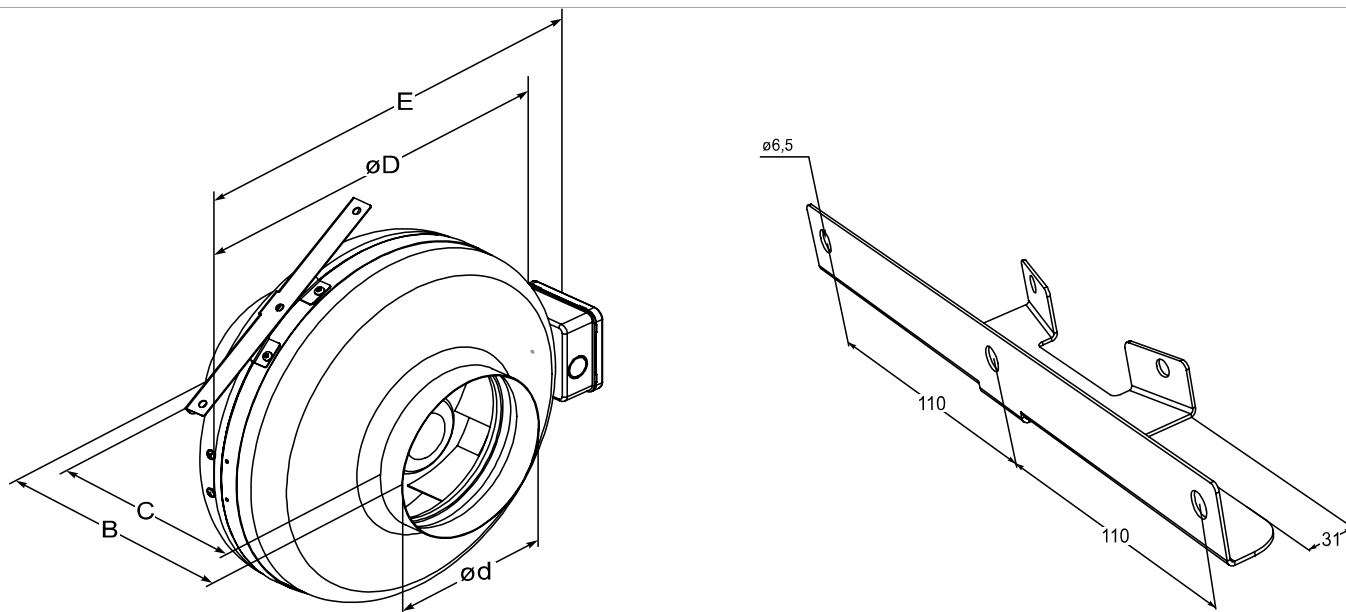
Referenční tlakový rozdíl: 381 Pa

Statická účinnost ventilátorů použitých v souladu s nařízením (EU) č. 327/2011): 47,1%

Deklarovaná maximální vnější netěsnost (%) / deklarovaná maximální vnitřní netěsnost (%): <1 / -

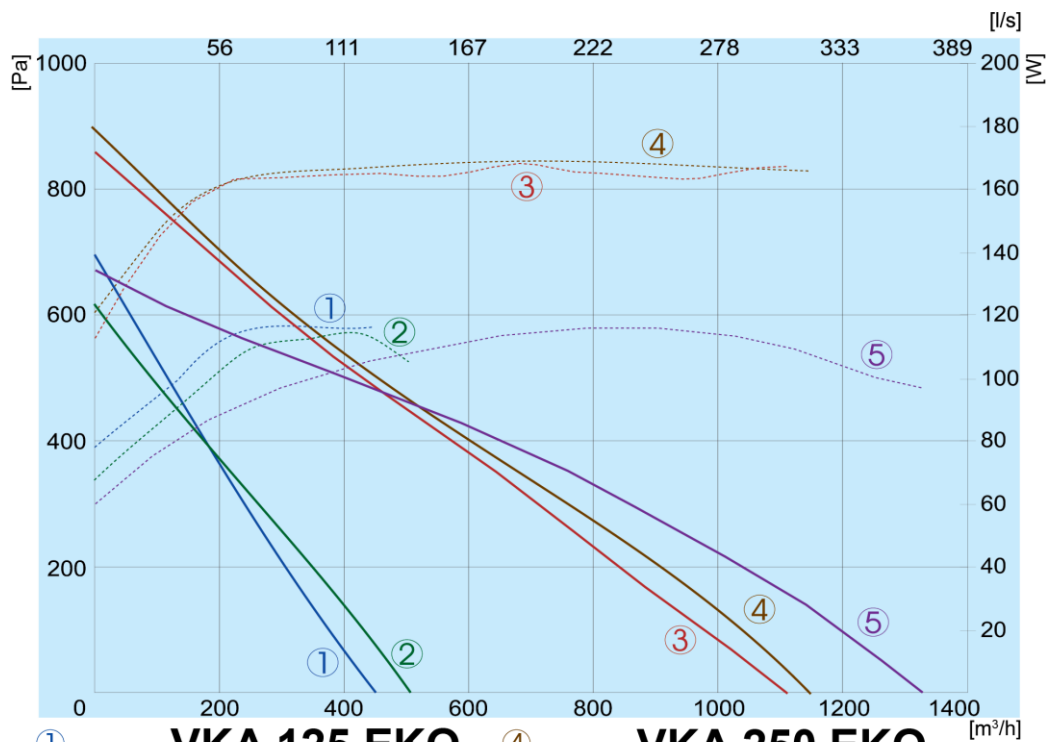
Přehled funkce: radiální, potrubní, dozadu zahnuté lopatky, EC motor, integrovaný potenciometr pro nastavení požadovaného výkonu, do -40 ÷ +60°C, IP54, proměnnými ot.

Radiální ventilátor s EC motor



Typ	Rozměry [mm]				
	B	C	øD	ød	E
VKA 125 EKO	207 ± 2	175 ± 2	245	125	290
VKA 150 EKO	222 ± 2	172 ± 2	344	150	386
VKA 160 EKO	200 ± 2	160 ± 2	245	160	290
VKA 200 EKO	240 ± 2	190 ± 2	345	200	390
VKA 250 EKO	245 ± 2	185 ± 2	345	250	390
VKA 315 EKO	250 ± 2	180 ± 2	400	315	445

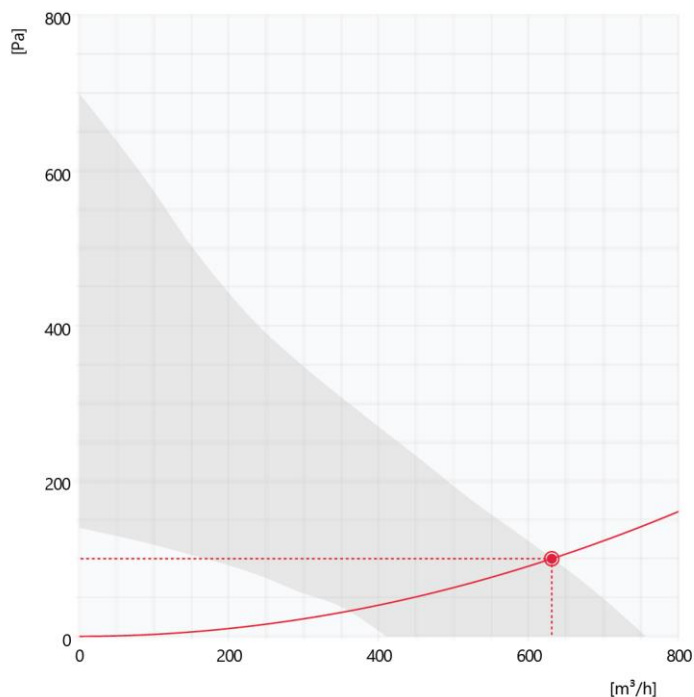
VKA EKO rozměry



- ① — VKA 125 EKO ④ — VKA 250 EKO
- ② — VKA 160 EKO ⑤ — VKA 315 EKO
- ③ — VKA 200 EKO

VKA EKO výkon

Radiální ventilátor s EC motor



Hladina akustického výkonu

	63 Hz	125 Hz	250 Hz	500 Hz	1 kHz	2 kHz	4 kHz	8 kHz	Celkem
Sání [dB]	70	73	69	74	66	69	63	58	75 [dB(A)]
Výtlač [dB]	65	68	64	69	61	64	58	53	70 [dB(A)]
Okolí [dB]	58	61	57	62	54	57	51	46	63 [dB(A)]

VKA 150 EKO výkon

125 EKO

LWA total, dB(A)	Lwa, dB(A)							
	125 Hz	250 Hz	500 Hz	1 kHz	2 kHz	4 kHz	8 kHz	
Do Potrubí	69	47	54	62	65	64	57	42
Do Okolí	55	30	32	46	53	49	42	34

Při 383 m³/h, 81 Pa

160 EKO

LWA total, dB(A)	Lwa, dB(A)							
	125 Hz	250 Hz	500 Hz	1 kHz	2 kHz	4 kHz	8 kHz	
Do Potrubí	72	49	65	67	68	62	59	52
Do Okolí	59	32	48	52	56	49	49	38

Při 445 m³/h, 82 Pa

200 EKO

LWA total, dB(A)	Lwa, dB(A)							
	125 Hz	250 Hz	500 Hz	1 kHz	2 kHz	4 kHz	8 kHz	
Do Potrubí	75	56	63	69	71	66	62	58
Do Okolí	59	27	35	48	55	53	49	47

Při 974 m³/h, 100 Pa

250 EKO

LWA total, dB(A)	Lwa, dB(A)							
	125 Hz	250 Hz	500 Hz	1 kHz	2 kHz	4 kHz	8 kHz	
Do Potrubí	77	59	68	73	70	67	65	60
Do Okolí	60	32	34	50	58	52	50	46

Při 1049 m³/h, 100 Pa

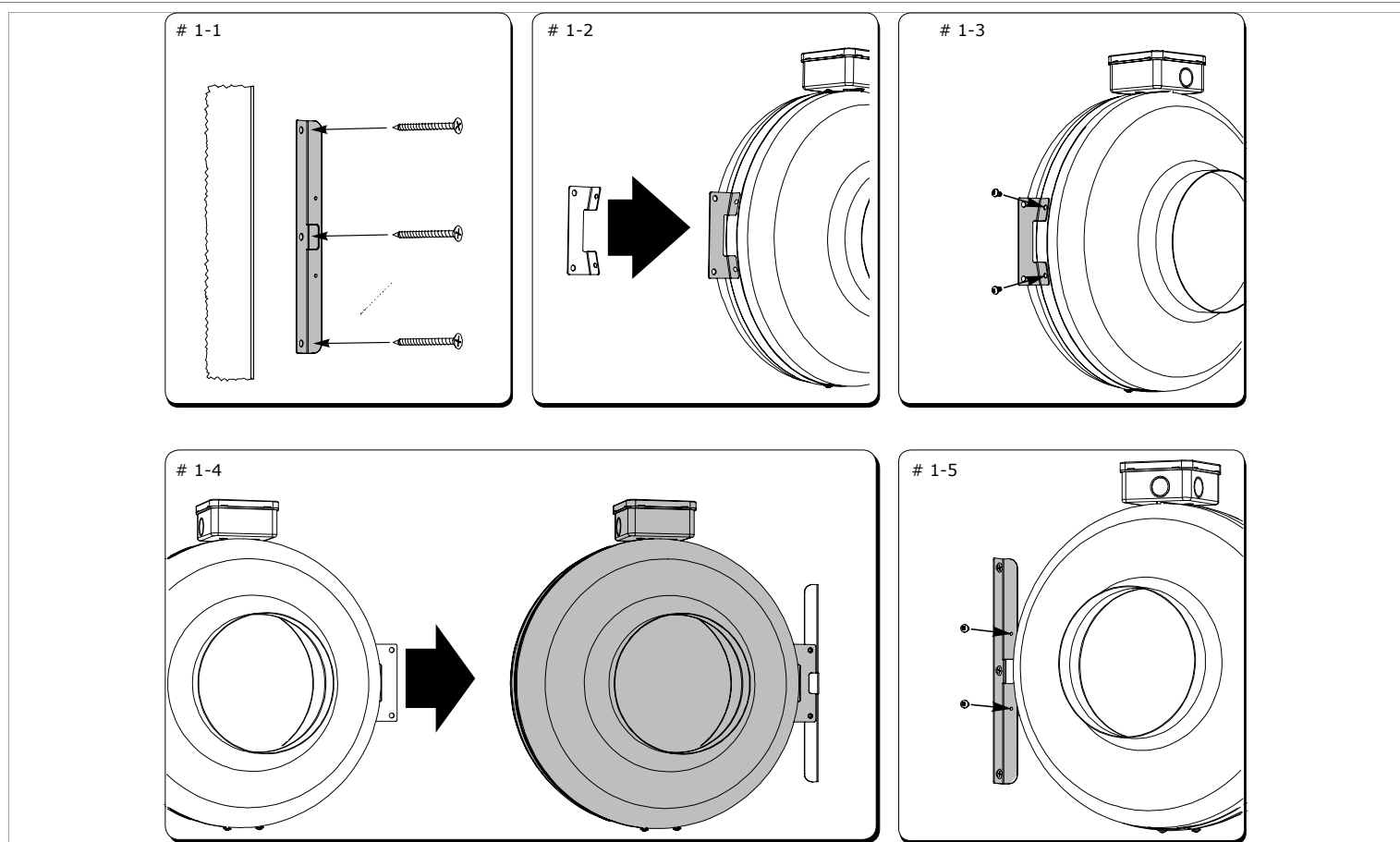
315 EKO

LWA total, dB(A)	Lwa, dB(A)							
	125 Hz	250 Hz	500 Hz	1 kHz	2 kHz	4 kHz	8 kHz	
Do Potrubí	78	57	69	74	71	68	66	59
Do Okolí	62	33	37	52	59	56	51	45

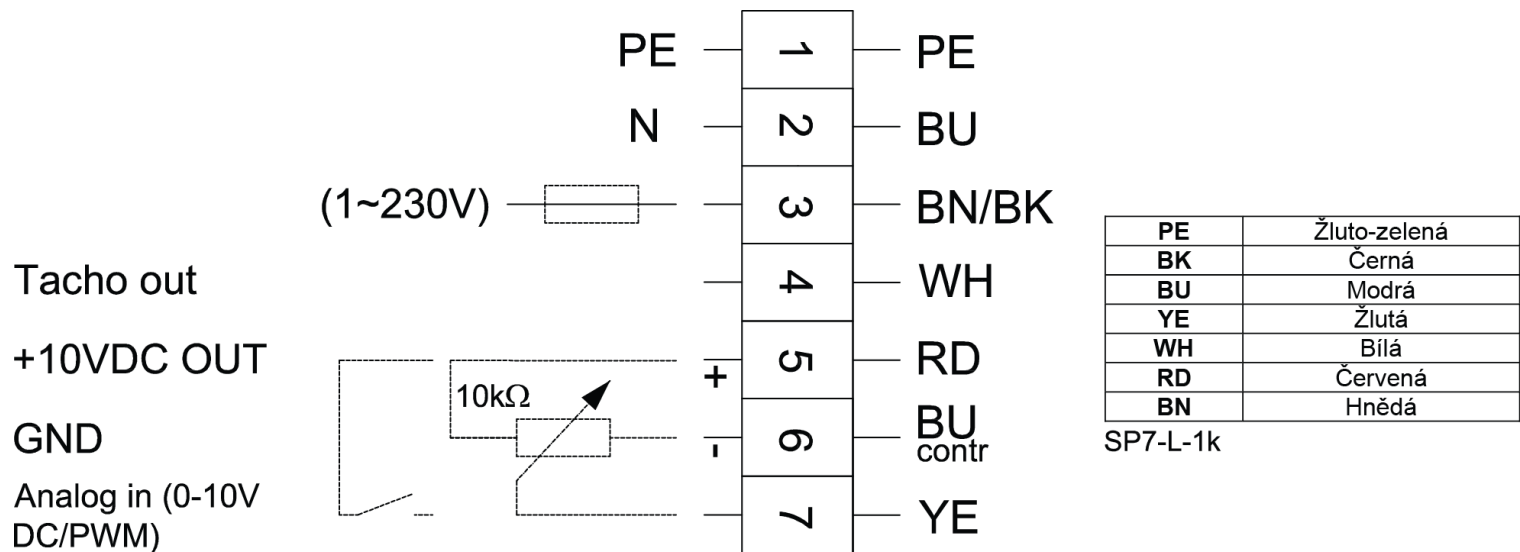
Při 1193 m³/h, 99 Pa

VKA EKO hluk

Radiální ventilátor s EC motor

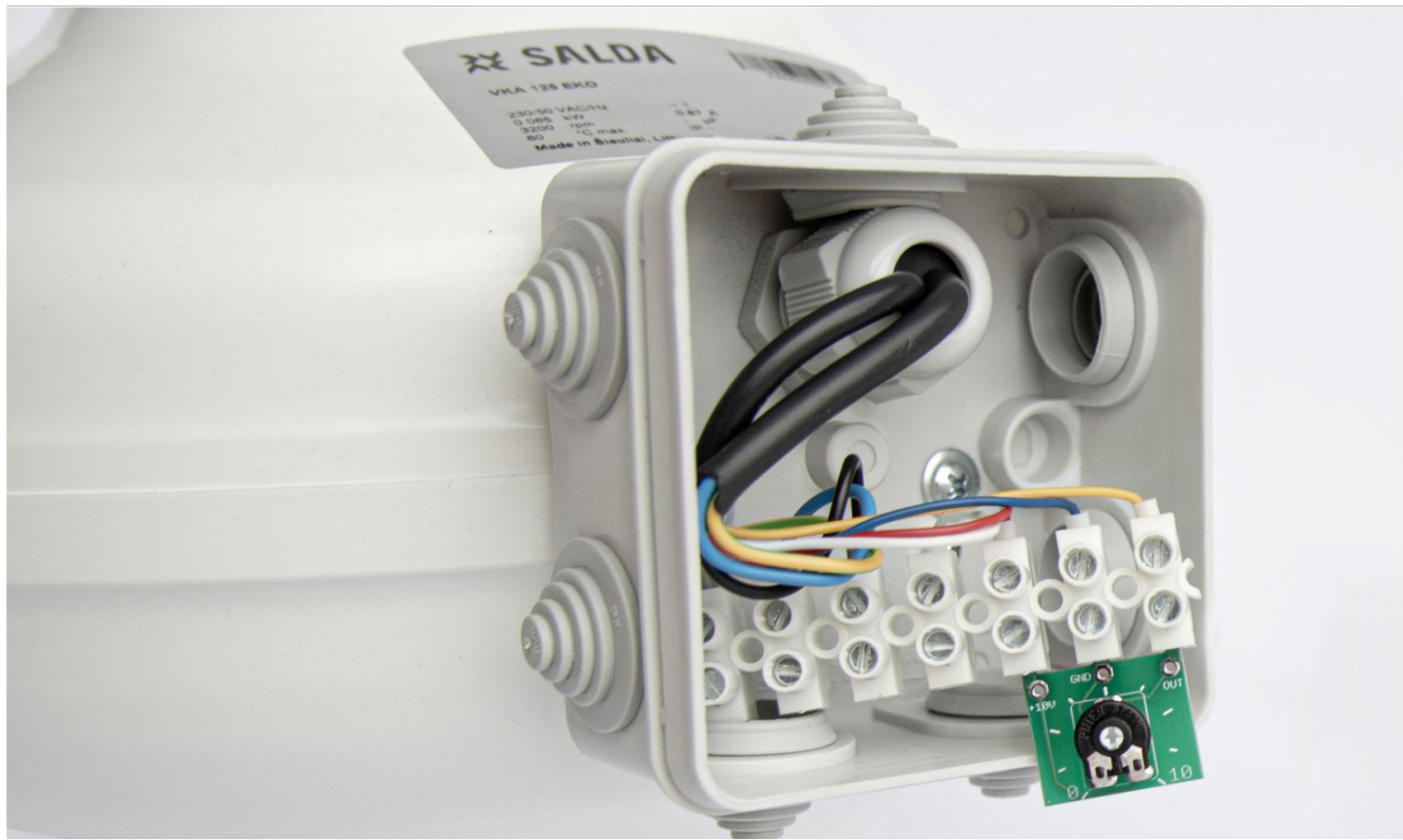


VKAP instalace

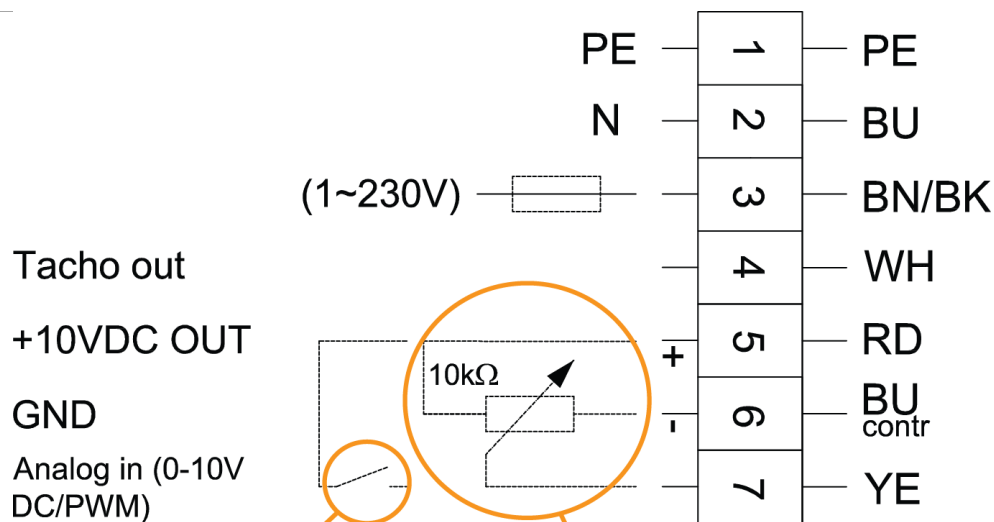


VKA EKO Zapojení

Radiální ventilátor s EC motor

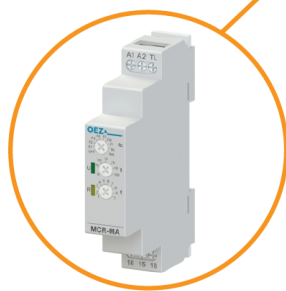


VKA EKO potenciometr



PE	Žluto-zelená
BK	Černá
BU	Modrá
YE	Žlutá
WH	Bílá
RD	Červená
BN	Hnědá

SP7-L-1k



Časovač s bezpotenciálovým kontaktem.
Zvýšení na maximální rychlost



Potenciometr dodáván s ventilátorem

VKA EKO návrh zapojení. Standardní rychlost nastavena na potenciometru. Zesílení ovládané časovačem (není součástí dodávky).

Radiální ventilátor s EC motor

**ABV 250**

Sací / Výfukový nástavec - Ø250mm, s ochranným pletivem

**ABV 315**

Sací / Výfukový nástavec - Ø315mm, s ochranným pletivem

**PO1-S 0-10V**

Regulátor otáček - IP44/55

**FD 125 - Coarse 75% (G4)**

Filtrační kazeta s filtrem - do 70°C, Ø125mm

**FD 160 - Coarse 75% (G4)**

Filtrační kazeta s filtrem - do 70°C, Ø160mm

**FD 200 - Coarse 75% (G4)**

Filtrační kazeta s filtrem - do 70°C, Ø200mm

**FD 250 - Coarse 75% (G4)**

Filtrační kazeta s filtrem - do 70°C, Ø250mm

**FD 315 - Coarse 75% (G4)**

Filtrační kazeta s filtrem - do 70°C, Ø315mm

**FD 150 - Coarse 75% (G4)**

Filtrační kazeta s filtrem - do 70°C, Ø150mm

**FDI 125 Coarse 75% (G4)**

Filtrační kazeta s filtrem - Ø125mm

**FDI 125 ePM10 65% (M5)**

Filtrační kazeta s filtrem - Ø125mm

**FDI 125 ePM1 55% (F7)**

Filtrační kazeta s filtrem - Ø125mm

**FDI 160 Coarse 75% (G4)**

Filtrační kazeta s filtrem - Ø160mm

**FDI 160 ePM10 65% (M5)**

Filtrační kazeta s filtrem - Ø160mm

**FDI 160 ePM1 55% (F7)**

Filtrační kazeta s filtrem - Ø160mm

**FDI 200 Coarse 75% (G4)**

Filtrační kazeta s filtrem - Ø200mm

**FDI 200 ePM10 65% (M5)**

Filtrační kazeta s filtrem - Ø200mm

**FDI 200 ePM1 55% (F7)**

Filtrační kazeta s filtrem - Ø200mm

**FDI 250 Coarse 75% (G4)**

Filtrační kazeta s filtrem - Ø250mm

**FDI 250 ePM10 65% (M5)**

Filtrační kazeta s filtrem - Ø250mm

Radiální ventilátor s EC motor

**FDI 250 ePM1 55% (F7)**

Filtrační kazeta s filtrem - Ø250mm

**FDI 315 Coarse 75% (G4)**

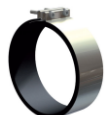
Filtrační kazeta s filtrem - Ø315mm

**FDI 315 ePM10 65% (M5)**

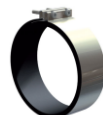
Filtrační kazeta s filtrem - Ø315mm

**FDI 315 ePM1 55% (F7)**

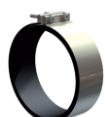
Filtrační kazeta s filtrem - Ø315mm

**AP 125**

Spojovací manžeta - Ø125mm

**AP 150**

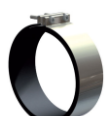
Spojovací manžeta - Ø150mm

**AP 160**

Spojovací manžeta - Ø160mm

**AP 200**

Spojovací manžeta - Ø200mm

**AP 250**

Spojovací manžeta - Ø250mm

**AP 315**

Spojovací manžeta - Ø315mm

**LSVF 125**

Spojovací manžeta - Ø125mm

**LSVF 150**

Spojovací manžeta - Ø150mm

**LSVF 160**

Spojovací manžeta - Ø160mm

**LSVF 200**

Spojovací manžeta - Ø200mm

**LSVF 250**

Spojovací manžeta - Ø250mm

**LSVF 315**

Spojovací manžeta - Ø315mm

**SKG-R 125**

Škartící klapka těsná ruční - Ø125mm

**SKG-R 150**

Škartící klapka těsná ruční - Ø150mm

**SKG-R 160**

Škartící klapka těsná ruční - Ø160mm

**SKG-R 200**

Škartící klapka těsná ruční - Ø200mm

Radiální ventilátor s EC motor

**SKG-R 250**

Škrťací klapka těsná ruční - Ø250mm

**SKG-R 315**

Škrťací klapka těsná ruční - Ø315mm

**SKG-A 125**

Škrťací klapka těsná pro servopohon - Ø125mm

**SKG-A 150**

Škrťací klapka těsná pro servopohon - Ø150mm

**SKG-A 160**

Škrťací klapka těsná pro servopohon - Ø160mm

**SKG-A 200**

Škrťací klapka těsná pro servopohon - Ø200mm

**SKG-A 250**

Škrťací klapka těsná pro servopohon - Ø250mm

**SKG-A 315**

Škrťací klapka těsná pro servopohon - Ø315mm

**RSK 125**

Zpětná klapka - Ø125mm

**RSK 150**

Zpětná klapka - Ø150mm

**RSK 160**

Zpětná klapka - Ø160mm

**RSK 200**

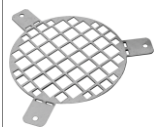
Zpětná klapka - Ø200mm

**RSK 250**

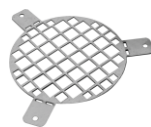
Zpětná klapka - Ø250mm

**RSK 315**

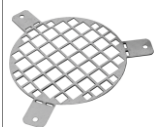
Zpětná klapka - Ø315mm

**AGO 125**

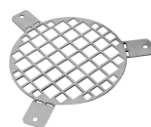
Ochranná mřížka - Ø125mm

**AGO 160**

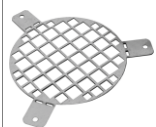
Ochranná mřížka - Ø160mm

**AGO 200**

Ochranná mřížka - Ø200mm

**AGO 250**

Ochranná mřížka - Ø250mm

**AGO 315**

Ochranná mřížka - Ø315mm

**Mute 125x300**

Tlumič hluku - Ø125mm, do 100°C

Radiální ventilátor s EC motor



Mute 125x600

Tlumič hluku - do 100°C, Ø125mm



Mute 125x900

Tlumič hluku - do 100°C, Ø125mm



Mute 160x1200

Tlumič hluku - do 100°C, Ø160mm



Mute 160x300

Tlumič hluku - do 100°C, Ø160mm



Mute 160x600

Tlumič hluku - do 100°C, Ø160mm



Mute 160x900

Tlumič hluku - Ø160mm, do 100°C



Mute 200x1200

Tlumič hluku - do 100°C, Ø200mm



Mute 200x300

Tlumič hluku - do 100°C, Ø200mm



Mute 200x600

Tlumič hluku - do 100°C, Ø200mm



Mute 200x900

Tlumič hluku - do 100°C, Ø200mm



Mute 250x1200

Tlumič hluku - do 100°C, Ø250mm



Mute 250x600

Tlumič hluku - Ø250mm, do 100°C



Mute 250x900

Tlumič hluku - do 100°C, Ø250mm



Mute 315x1200

Tlumič hluku - do 100°C, Ø315mm



Mute 315x600

Tlumič hluku - Ø315mm, do 100°C



Mute 315x900

Tlumič hluku - Ø315mm, do 100°C



HN 125

Střešní ventilační hlavice - Ø125mm



HN 160

Střešní ventilační hlavice - Ø160mm



HN 200

Střešní ventilační hlavice - Ø200mm



HN 250

Střešní ventilační hlavice - Ø250mm

Radiální ventilátor s EC motor



HN 315
Střešní ventilační hlavice - Ø315mm



DMD-C
Regulátor / čidlo diferenčního tlaku - do 70°C, IP54



AL230A
Pokojevý regulátor teploty



ALC230A
Pokojevý regulátor teploty a CO2



MR MODULO D125 15-85M3/H
Nastavitelný regulátor konstantní průtoku



ALH230A
Pokojevý regulátor vlhkosti



MR MODULO D125 100-190M3/H
Nastavitelný regulátor konstantní průtoku



MR MODULO D150 100-240M3/H
Nastavitelný regulátor konstantní průtoku



MR MODULO D160 100-240M3/H
Nastavitelný regulátor konstantní průtoku



MR MODULO D200 225-400M3/H
Nastavitelný regulátor konstantní průtoku



MR MODULO D250 300-650M3/H
Nastavitelný regulátor konstantní průtoku



DVS 100
Přívodní talířový ventil - Ø150mm



DVS 125
Přívodní talířový ventil - Ø125mm



P-DVS 125
Přívodní talířový ventil - Ø125mm



SKMF-R 150
Sací / Výfukový nástavec - Ø150mm



DVS 150
Přívodní talířový ventil - Ø150mm



P-DVS 150
Přívodní talířový ventil - Ø150mm



DVS 160
Přívodní talířový ventil - Ø160mm



P-DVS 160
Přívodní talířový ventil - Ø160mm



SKMF-R 160
Sací / Výfukový nástavec - Ø160mm

Radiální ventilátor s EC motor



P-DVS 200

Přívodní talířový ventil - Ø200mm



SKMF-R 200

Sací / Výfukový nástavec - Ø200mm



SKMF-R 250

Sací / Výfukový nástavec - Ø250mm



SKMF-R 315

Sací / Výfukový nástavec - Ø315mm



DVS 200

Přívodní talířový ventil - Ø200mm



BDC 125

Zpětná klapka pro přímé připojení k ventilátoru - Ø125mm



BDC 150

Zpětná klapka pro přímé připojení k ventilátoru - Ø150mm



BDC 160

Zpětná klapka pro přímé připojení k ventilátoru - Ø160mm



BDC 200

Zpětná klapka pro přímé připojení k ventilátoru - Ø200mm



BDC 250

Zpětná klapka pro přímé připojení k ventilátoru - Ø250mm



BDC 315

Zpětná klapka pro přímé připojení k ventilátoru - Ø315mm



ADS-CO2-230

Prostorové čidlo CO2 s relé



ADS-CO2-D

Potrubní čidlo CO2 s relé



Trouba 125mm x 2000mm

Izolovaný EPE potrubní systém - Ø125mm



Trouba 150mm x 2000mm

Izolovaný EPE potrubní systém - Ø150mm



Trouba 160mm x 2000mm

Izolovaný EPE potrubní systém - Ø160mm



Trouba 200mm x 2000mm

Izolovaný EPE potrubní systém - Ø200mm



ADS-VOC-230

Prostorové čidlo VOC s relé



Vsuvka 125mm

Izolovaný EPE potrubní systém - Ø125mm



Montážní spona 125mm

Izolovaný EPE potrubní systém - Ø125mm

Radiální ventilátor s EC motor



Oblouk 125mmx15°
Izolovaný EPE potrubní systém - Ø125mm



Oblouk 125mmx45°
Izolovaný EPE potrubní systém - Ø125mm



Oblouk 125mmx30°
Izolovaný EPE potrubní systém - Ø125mm



Oblouk 125mmx90°
Izolovaný EPE potrubní systém - Ø125mm



Vsuvka 150mm
Izolovaný EPE potrubní systém - Ø150mm



Montážní spona 150mm
Izolovaný EPE potrubní systém - Ø150mm



Oblouk 150mmx15°
Izolovaný EPE potrubní systém - Ø150mm



Oblouk 150mmx30°
Izolovaný EPE potrubní systém - Ø150mm



Oblouk 150mmx45°
Izolovaný EPE potrubní systém - Ø150mm



Oblouk 150mmx90°
Izolovaný EPE potrubní systém - Ø150mm



Rozbočka 150mm
Izolovaný EPE potrubní systém - Ø150mm



Vsuvka 160mm
Izolovaný EPE potrubní systém - Ø160mm



Montážní spona 160mm
Izolovaný EPE potrubní systém - Ø160mm



Oblouk 160mmx15°
Izolovaný EPE potrubní systém - Ø160mm



Oblouk 160mmx30°
Izolovaný EPE potrubní systém - Ø160mm



Oblouk 160mmx45°
Izolovaný EPE potrubní systém - Ø160mm



Oblouk 160mmx90°
Izolovaný EPE potrubní systém - Ø160mm



Vsuvka 200mm
Izolovaný EPE potrubní systém - Ø200mm



Oblouk 200mmx30°
Izolovaný EPE potrubní systém - Ø200mm



Oblouk 200mmx15°
Izolovaný EPE potrubní systém - Ø200mm

Radiální ventilátor s EC motor



Oblouk 200mmx45°

Izolovaný EPE potrubní systém - Ø200mm



Oblouk 200mmx90°

Izolovaný EPE potrubní systém - Ø200mm



ADS-SMOKE-230

Prostorové čidlo cigaretový kouř s relé



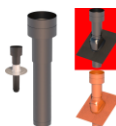
Sání / Výfuk 125mm ČERNÝ

Izolovaný EPE potrubní systém - Ø125mm



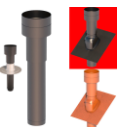
Sání / Výfuk 125mm BÍLÝ

Izolovaný EPE potrubní systém - Ø125mm



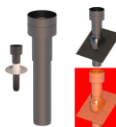
Střešní nástavec 125mm HR-WTW ČERNÝ

Izolovaný EPE potrubní systém - Ø125mm



Střešní nástavec 125mm HR-WTW ČERNÝ XL

Izolovaný EPE potrubní systém - Ø125mm



Střešní nástavec 125mm HR-WTW ČERVENÝ

Izolovaný EPE potrubní systém - Ø125mm



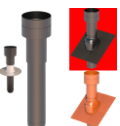
Sání / Výfuk 150mm ČERNÝ

Izolovaný EPE potrubní systém - Ø150mm



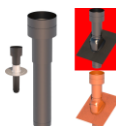
Sání / Výfuk 150mm BÍLÝ

Izolovaný EPE potrubní systém - Ø150mm



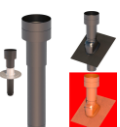
Střešní nástavec 150mm HR-WTW ČERNÝ

Izolovaný EPE potrubní systém - Ø150mm



Střešní nástavec 150mm HR-WTW ČERNÝ XL

Izolovaný EPE potrubní systém - Ø150mm



Střešní nástavec 150mm HR-WTW ČERVENÝ

Izolovaný EPE potrubní systém - Ø150mm



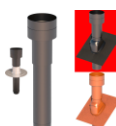
Sání / Výfuk 160mm ČERNÝ

Izolovaný EPE potrubní systém - Ø160mm



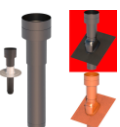
Sání / Výfuk 160mm BÍLÝ

Izolovaný EPE potrubní systém - Ø160mm



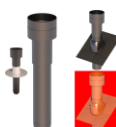
Střešní nástavec 160mm HR-WTW ČERNÝ

Izolovaný EPE potrubní systém - Ø160mm



Střešní nástavec 160mm HR-WTW ČERNÝ XL



















Izolovaný EPE potrubní systém - Ø160mm



Střešní nástavec 160mm HR-WTW ČERVENÝ

Izolovaný EPE potrubní systém - Ø160mm

Radiální ventilátor s EC motor

	NLII-CO2 Prostorové čidlo CO2		NLII-CO2-R Prostorové čidlo CO2 s relé
	DLCZTE125 Škrťací klapka těsná - Ø125mm		DLCZTE150 Škrťací klapka těsná - Ø150mm
	DLCZTE160 Škrťací klapka těsná - Ø160mm		DLCZTE200 Škrťací klapka těsná - Ø200mm
	DLCZTE250 Škrťací klapka těsná - Ø250mm		DLCZTE315 Škrťací klapka těsná - Ø315mm
	DLCXTE125 AISI304 Škrťací klapka těsná - nerezové provedení, Ø125mm		DLCXTE150 AISI304 Škrťací klapka těsná - nerezové provedení, Ø150mm
	DLCXTE160 AISI304 Škrťací klapka těsná - nerezové provedení, Ø160mm		DLCXTE200 AISI304 Škrťací klapka těsná - nerezové provedení, Ø200mm
	DLCXTE250 AISI304 Škrťací klapka těsná - nerezové provedení, Ø250mm		DLCXTE315 AISI304 Škrťací klapka těsná - nerezové provedení, Ø315mm
	DLCXXTE125 AISI316L Škrťací klapka těsná - nerezové provedení, Ø125mm		DLCXXTE150 AISI316L Škrťací klapka těsná - nerezové provedení, Ø150mm
	DLCXXTE160 AISI316L Škrťací klapka těsná - nerezové provedení, Ø160mm		DLCXXTE200 AISI316L Škrťací klapka těsná - nerezové provedení, Ø200mm
	DLCXXTE250 AISI316L Škrťací klapka těsná - nerezové provedení, Ø250mm		DLCXXTE315 AISI316L Škrťací klapka těsná - nerezové provedení, Ø315mm

Radiální ventilátor s EC motor



ALVEOLAR 125x600
Tlumič hluku



ALVEOLAR 150x800
Tlumič hluku



ALVEOLAR 160x800
Tlumič hluku



ALVEOLAR 200x800
Tlumič hluku



ALVEOLAR 125 Spojka
Spojka



ALVEOLAR 150 Spojka
Spojka



ALVEOLAR 160 Spojka
Spojka



ALVEOLAR 200 Spojka
Spojka



SCZB125600
Tlumič hluku - Ø125mm délka 600mm



SCZB125900
Tlumič hluku - Ø125mm délka 900mm



SCZB1251000
Tlumič hluku - Ø125mm délka 1000mm



SCZB1251200
Tlumič hluku - Ø125mm délka 1200mm



SCZB1251500
Tlumič hluku - Ø125mm délka 1500mm



SCZB160600
Tlumič hluku - Ø160mm délka 600mm



SCZB160900
Tlumič hluku - Ø160mm délka 900mm



SCZB1601000
Tlumič hluku - Ø160mm délka 1000mm



SCZB1601200
Tlumič hluku - Ø160mm délka 1200mm



SCZB1601500
Tlumič hluku - Ø160mm délka 1500mm



SCZB200600
Tlumič hluku - Ø200mm délka 600mm



SCZB200900
Tlumič hluku - Ø200mm délka 900mm

Radiální ventilátor s EC motor

**SCZB2001000**

Tlumič hluku - Ø200mm délka 1000mm

**SCZB2001200**

Tlumič hluku - Ø200mm délka 1200mm

**SCZB2001500**

Tlumič hluku - Ø200mm délka 1500mm

**SCZB250600**

Tlumič hluku - Ø250mm délka 600mm

**SCZB250900**

Tlumič hluku - Ø250mm délka 900mm

**SCZB2501000**

Tlumič hluku - Ø250mm délka 1000mm

**SCZB2501200**

Tlumič hluku - Ø250mm délka 1200mm

**SCZB2501500**

Tlumič hluku - Ø250mm délka 1500mm

**SCZB315600**

Tlumič hluku - Ø315mm délka 600mm

**SCZB315900**

Tlumič hluku - Ø315mm délka 900mm

**SCZB3151000**

Tlumič hluku - Ø315mm délka 1000mm

**SCZB3151200**

Tlumič hluku - Ø315mm délka 1200mm

**SCZB3151500**

Tlumič hluku - Ø315mm délka 1500mm

**KOND 125**

Kondenzační nástavec - Ø125mm

**KOND 150**

Kondenzační nástavec - Ø150mm